

L'observation des changements climatiques en Midi-Pyrénées

Comment prendre en compte les changements climatiques dans les politiques régionales en Midi-Pyrénées

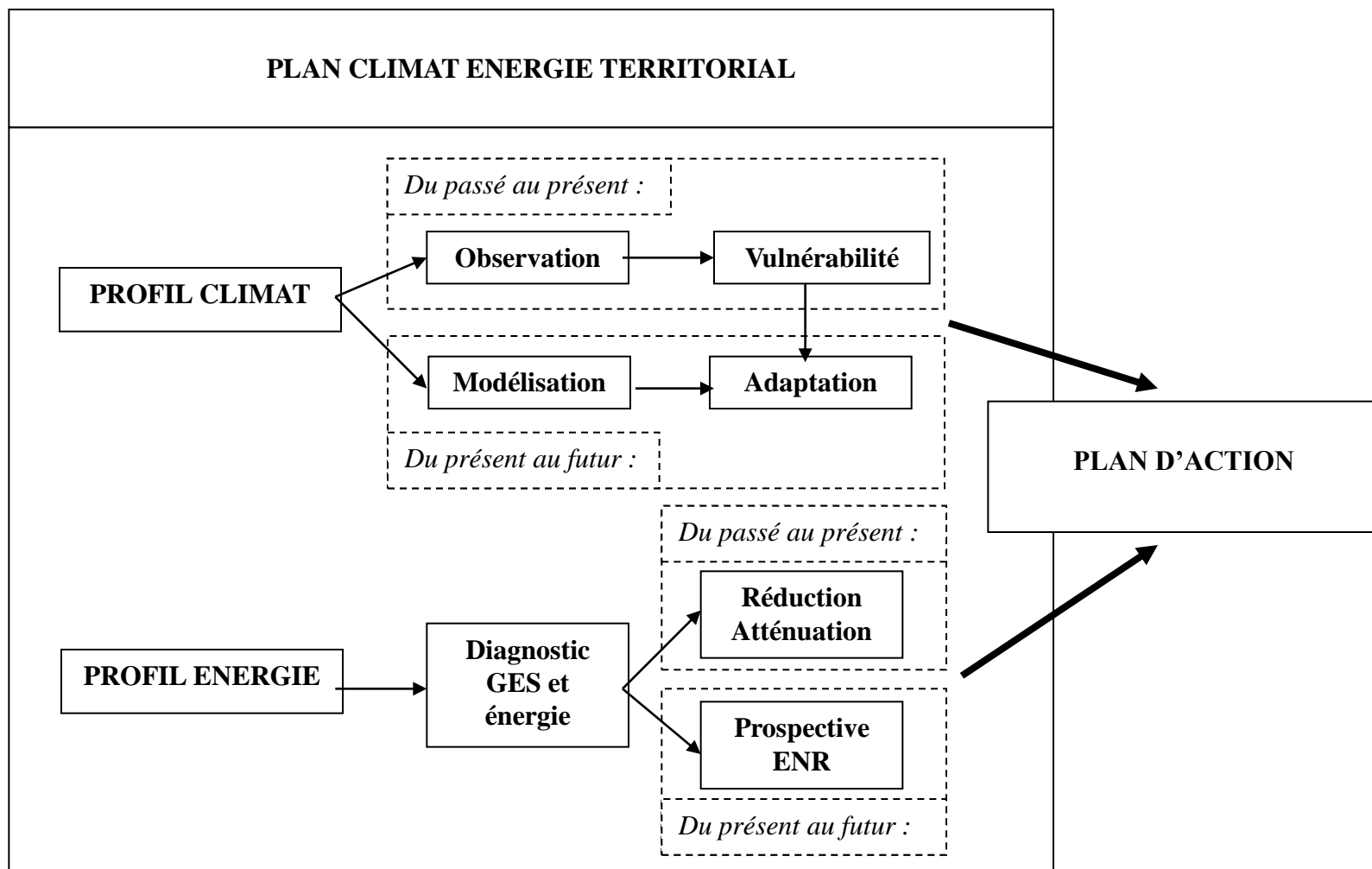
Syndicat Mixte du Pays Midi Quercy
Lundi 28 mars 2011

Agence
Certifiée



www.arpe-mip.com





Connaître et comprendre le changement climatique.

Agence
Certifiée

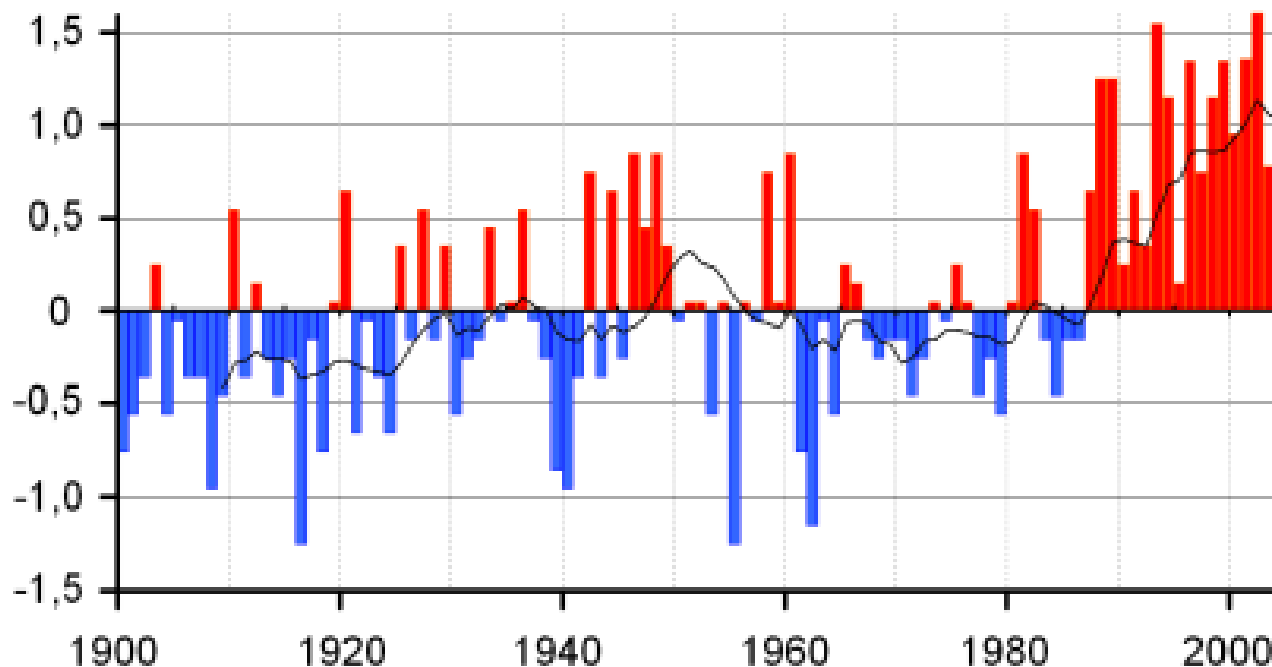


www.arpe-mip.com



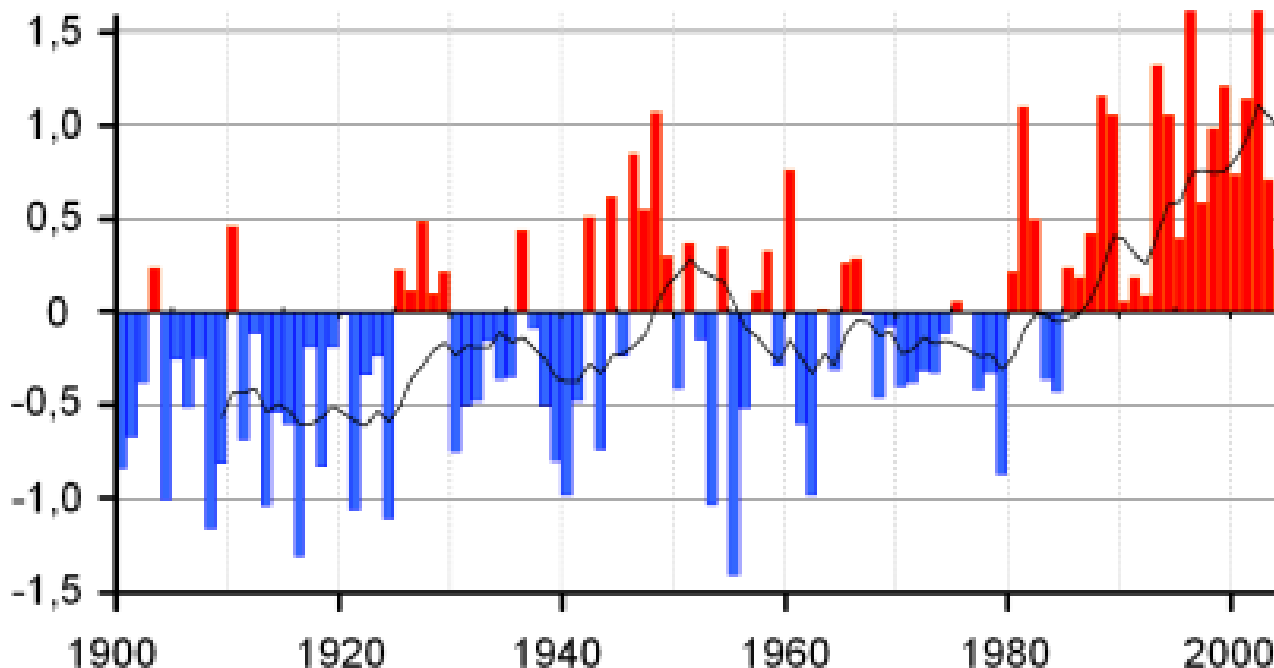
Connaître et comprendre le changement climatique.

+ 0,74°C en France



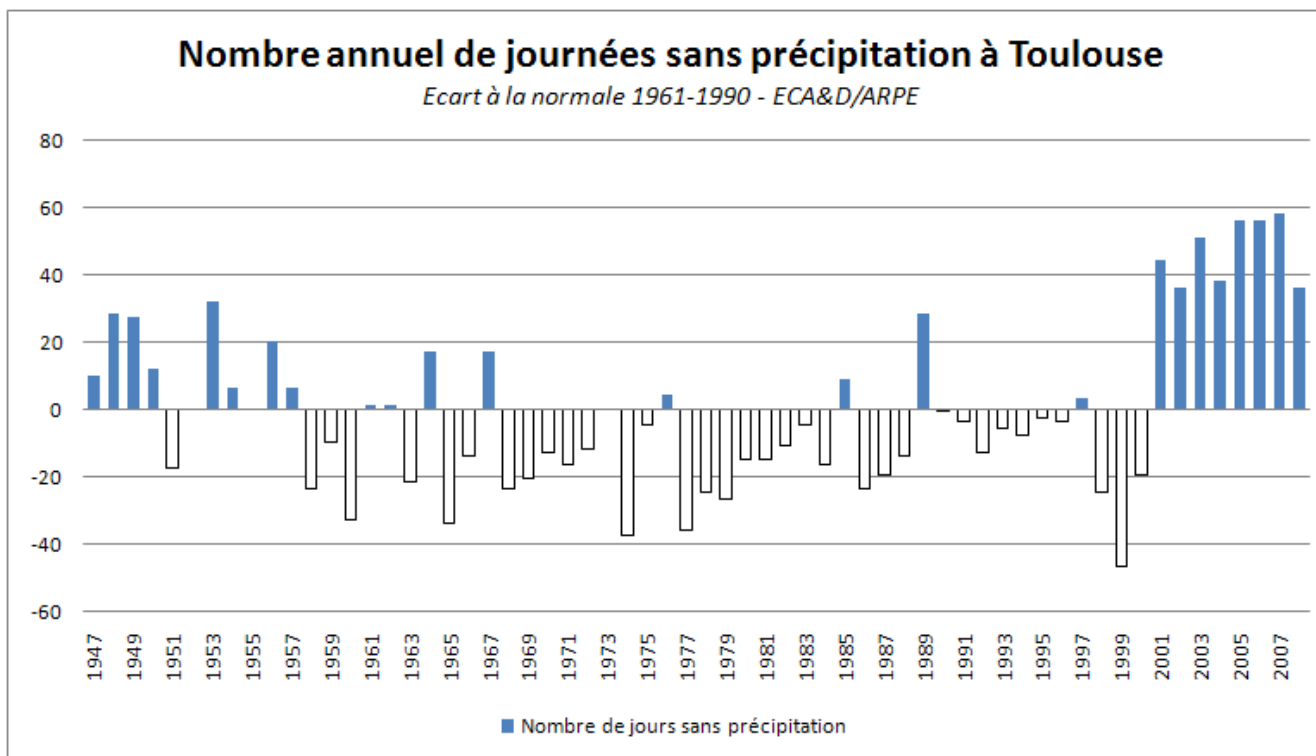
Connaître et comprendre le changement climatique.

+ 1,1°C en Midi-Pyrénées

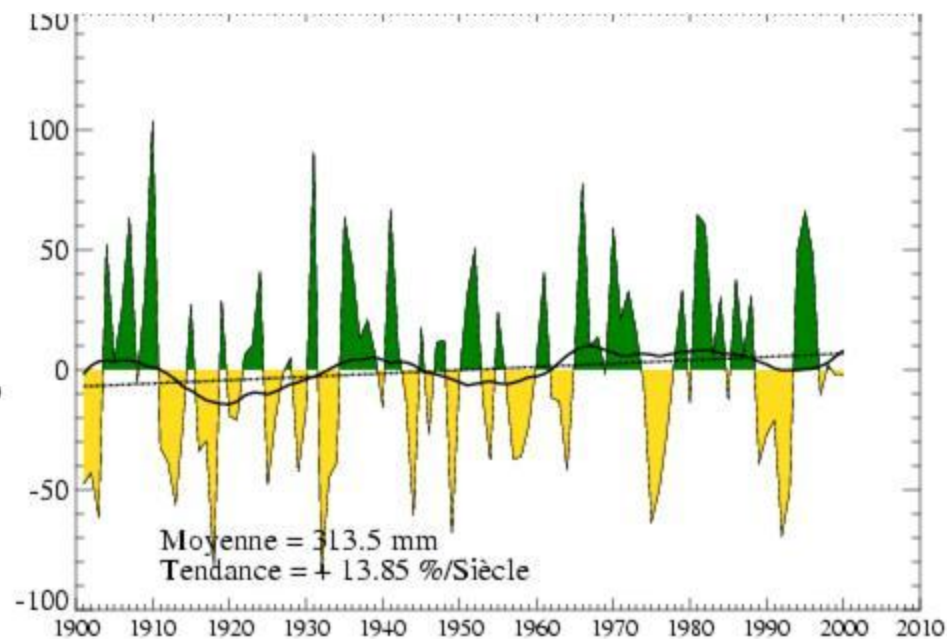
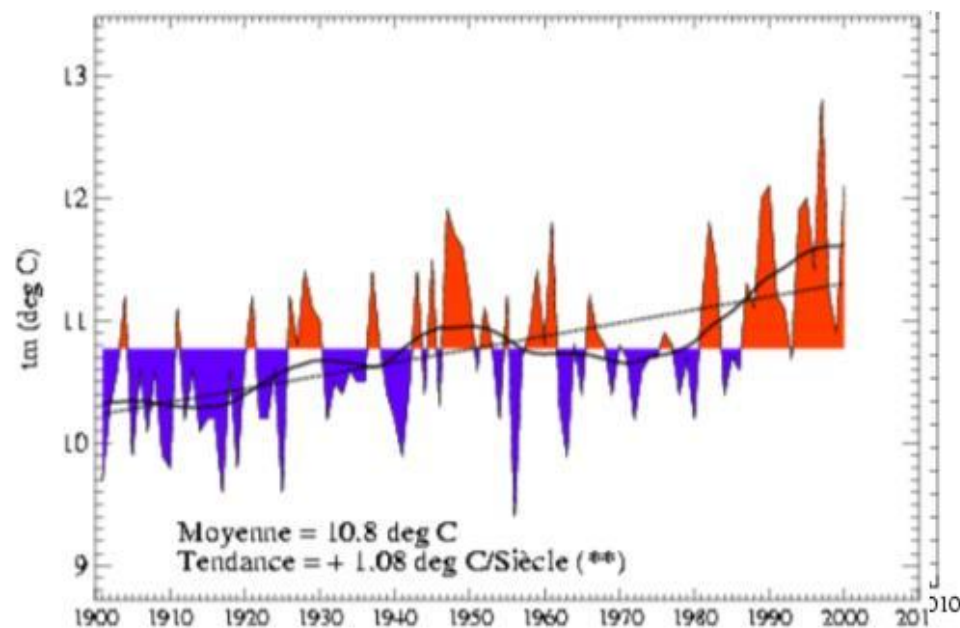


Connaître et comprendre le changement climatique.

+ 15 % en Midi-Pyrénées



Connaître et comprendre le changement climatique.



A Bagnères de Bigorre

Agence
Certifiée



www.arpe-mip.com



Connaître et comprendre le changement climatique.

La mer
de glace
en 1900



Agence
Certifiée



www.arpe-mip.com



Connaître et comprendre le changement climatique.

La mer
de glace
en 2008



Gatou Prod Image 2008

Agence
Certifiée



www.arpe-mip.com



Connaître et comprendre le changement climatique.

Le Seil de la Baque



Agence
Certifiée



www.arpe-mip.com



Connaître et comprendre le changement climatique.

Les glaciers
des
Pyrénées ont
perdu 85 %
de leur
surface
depuis 1850



Agence
Certifiée

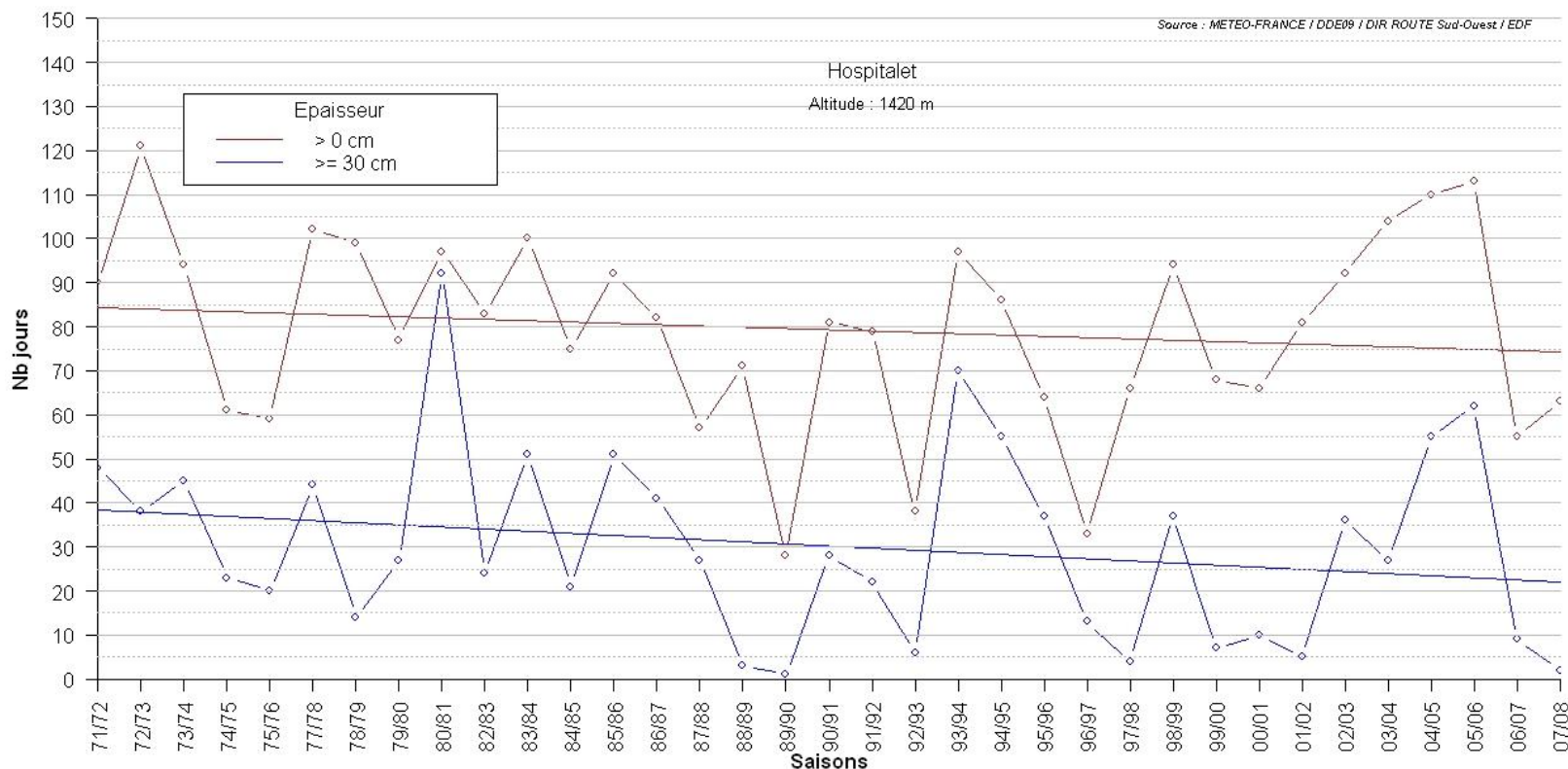


www.arpe-mip.com

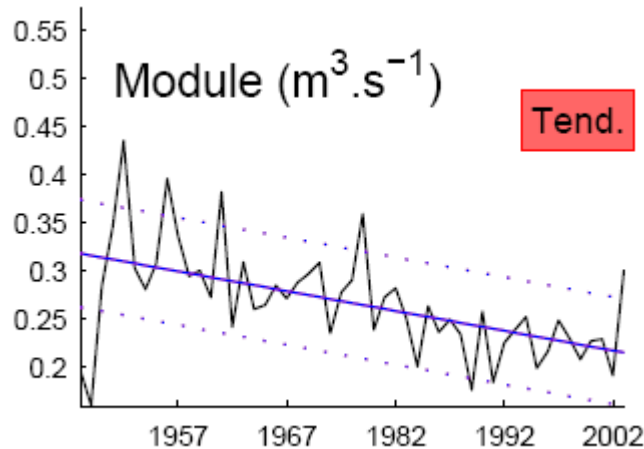


Connaître et comprendre le changement climatique.

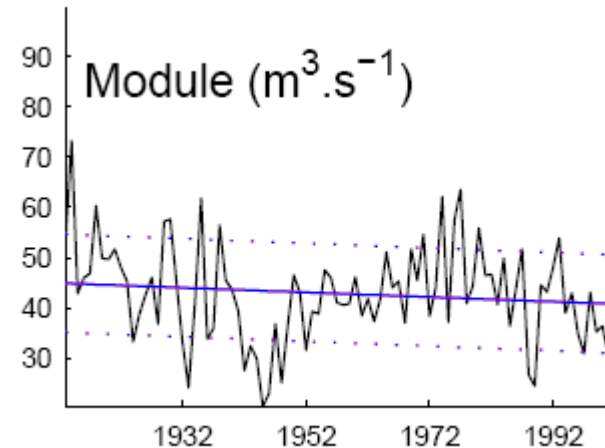
Nombre de jours avec neige au sol (période Décembre-Avril)



Connaître et comprendre le changement climatique.



La Neste de Cap de Long à
Aragnouet (Station des
Edelweiss)



Le Salat à Roquefort sur
Garonne

Eduquer, sensibiliser au changement climatique.

Agence
Certifiée



www.arpe-mip.com

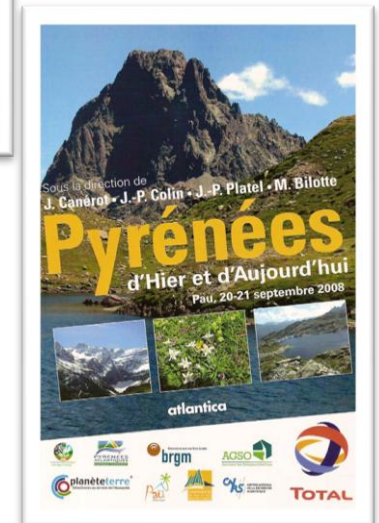


Agence Régionale
Pour l'Environnement



Eduquer, sensibiliser au changement climatique

- Séminaire régional sur le changement climatique en Midi-Pyrénées en Avril 2009
- Rapport sur le changement climatique en Midi-Pyrénées et dans les Pyrénées en 2009
- Observatoire Pyrénéens du Changement Climatique (OPCC)



Eduquer, sensibiliser au changement climatique

Exposition « Agir pour le climat »



Eduquer, sensibiliser au changement climatique

Site internet
www.agirpourleclimat.fr

Rechercher dans le site ok

Le site ressource sur la lutte contre le changement climatique en Midi-Pyrénées

agir pour le climat

PARTICULIERS **COLLECTIVITÉS** **ENTREPRISES**

En ville ou à la campagne, propriétaire ou locataire, découvrez comment contribuer à lutter contre le réchauffement climatique.

PARTENAIRES
ESPACE PRESSE
CONTACTS

INFO → ÉNERGIE
MIDI-PYRÉNÉES

Conseils aux particuliers

VOIR LE SITE DÉDIÉ

J'évalue mes actions au quotidien!

FAITES LE TEST!

MÉDIATHÈQUE

RECHERCHE AVANCÉE

tout savoir
sur le climat

MENTIONS LÉGALES 4
PLAN DU SITE 4
LIENS UTILES 4



Agence
Certifiée



www.arpe-mip.com



Préparer, adapter le territoire Au changement climatique.

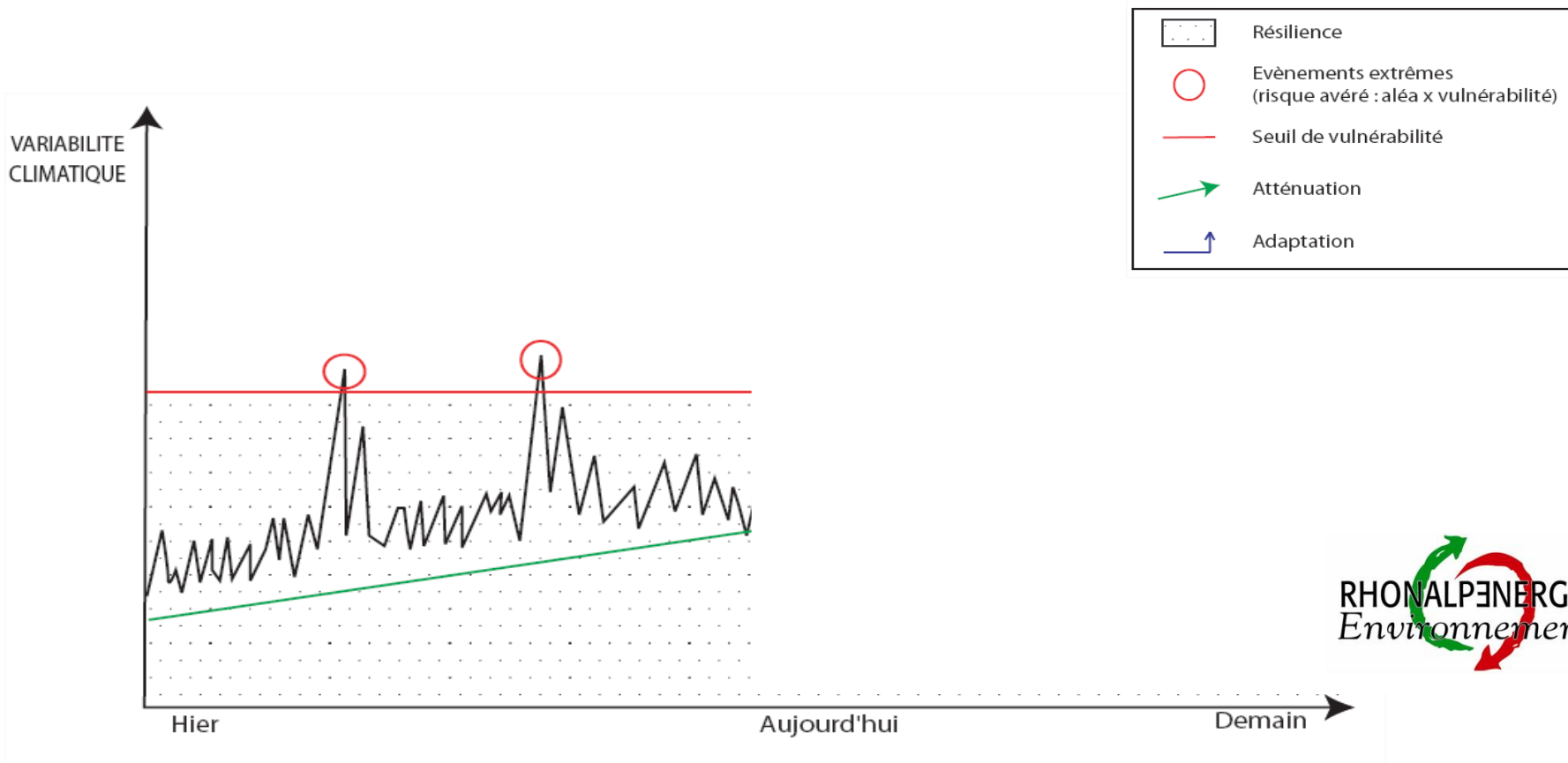
Agence
Certifiée



www.arpe-mip.com



Préparer, adapter le territoire Au changement climatique



Agence
Certifiée



www.arpe-mip.com



Préparer, adapter le territoire Au changement climatique

Les capacités d'adaptation d'un territoire :

- La flexibilité du système ;
- Les infrastructures en place ;
- Les capacités d'investissement ;
- L'expérience dans la gestion des impacts ;
- Les solidarités (sociale, territoriale, financière, internationale) existantes ;
- Les dispositifs de gouvernance ;

Préparer, adapter le territoire Au changement climatique

L'analyse de la vulnérabilité :

- Le changement climatique a un impact sur la société, l'économie et l'environnement ;
- La vulnérabilité dépend des conditions climatiques locales et de la situation géographique ;
- Cette analyse permet d'identifier les mesures urgentes à mettre en place pour limiter ces impacts, tout en atténuant ;
- Montre l'importance de la résilience d'un territoire ;

Préparer, adapter le territoire Au changement climatique

Comprendre les évolutions tendanciennes :

- Augmentation de la température moyenne de l'air ;
- Augmentation des températures minimales ;
- Evolution du régime des précipitations ;
- Augmentation de la température des cours d'eau/lacs ;
- Diminution de l'enneigement (hauteur et durée) ;
- Changement dans le cycle des gelées ;
- Perturbation dans les conditions de vent et l'irradiation solaire.

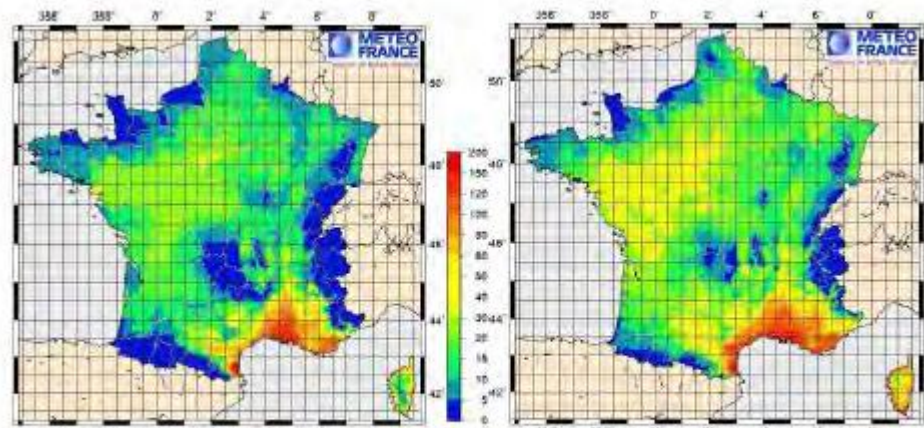
Préparer, adapter le territoire Au changement climatique

Faire face aux extrêmes climatiques :

- Sécheresse ;
- Inondation ;
- Vague de chaleur ;
- Mouvement de terrain ;
- Feux de forêt

Préparer, adapter le territoire Au changement climatique

La vulnérabilité au feux de forêt (IFM/Météo-France)

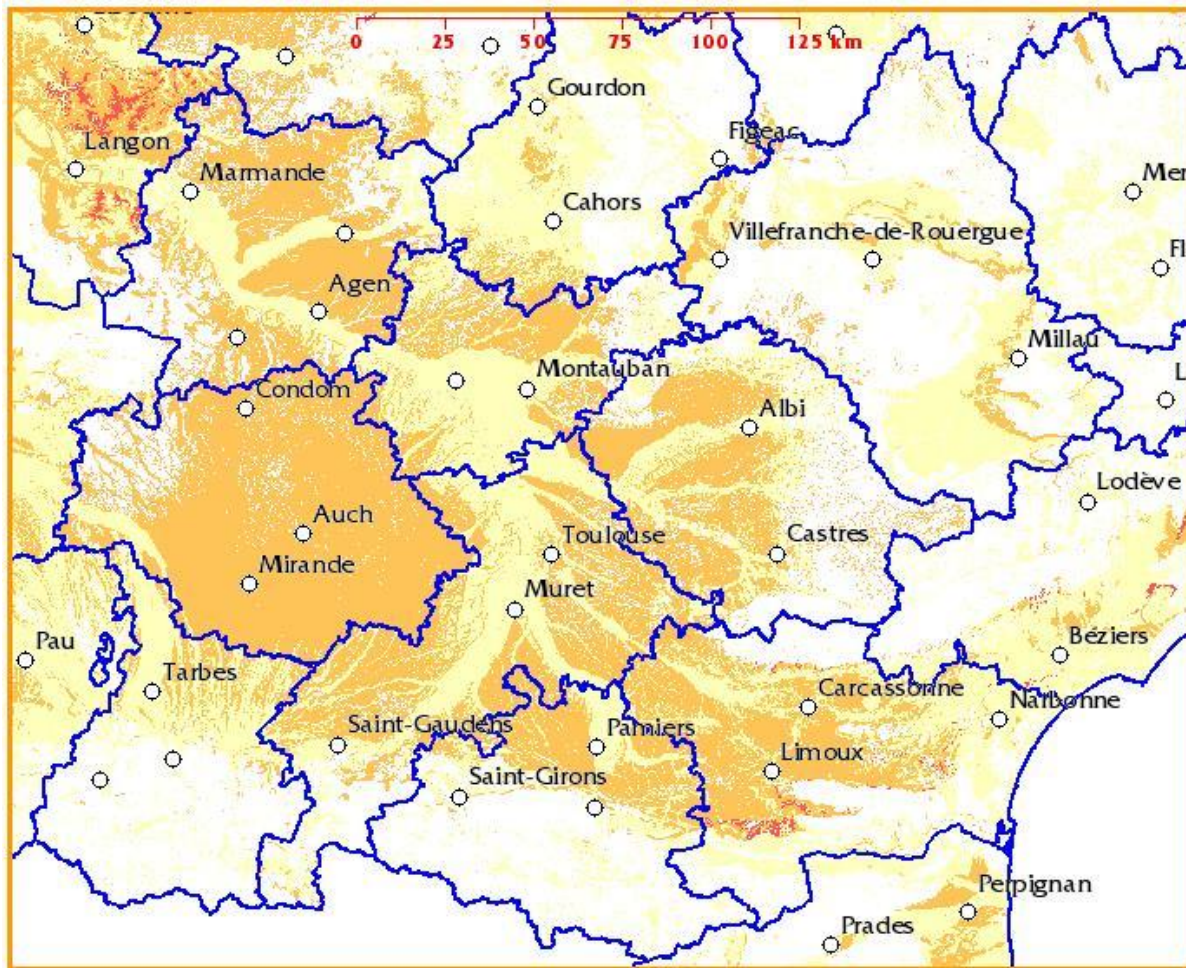


Cartes du nombre moyen de jours par an avec un IFM supérieur à 20 pour les deux périodes d'études: 1961-1980 (carte de gauche) et 1989-2008 (carte de droite)

Période	IFM moyen pour la période 1961-1980	IFM moyen pour la période 1989-2008	Différence relative
Été (JJA)	8,82	10,55	19,6%
Automne (SON)	3,96	4,15	4,7%
Hiver (DJF)	0,74	0,97	30,8%
Printemps (MAM)	3,55	4,46	25,4%
Année	4,29	5,05	17,9%

Evolution annuelle et saisonnière en France métropolitaine des valeurs moyennes d'IFM sur les périodes 1961-1980 et 1989-2008.

Préparer, adapter le territoire Au changement climatique



La vulnérabilité des
sols argileux
(www.argiles.fr)

Légende des argiles

- Argiles
- Aléa fort
- Aléa moyen
- Aléa faible
- Aléa à priori nul
- Argiles non réalisé

Agence
Certifiée



www.arpe-mip.com



Agir localement contre le changement climatique

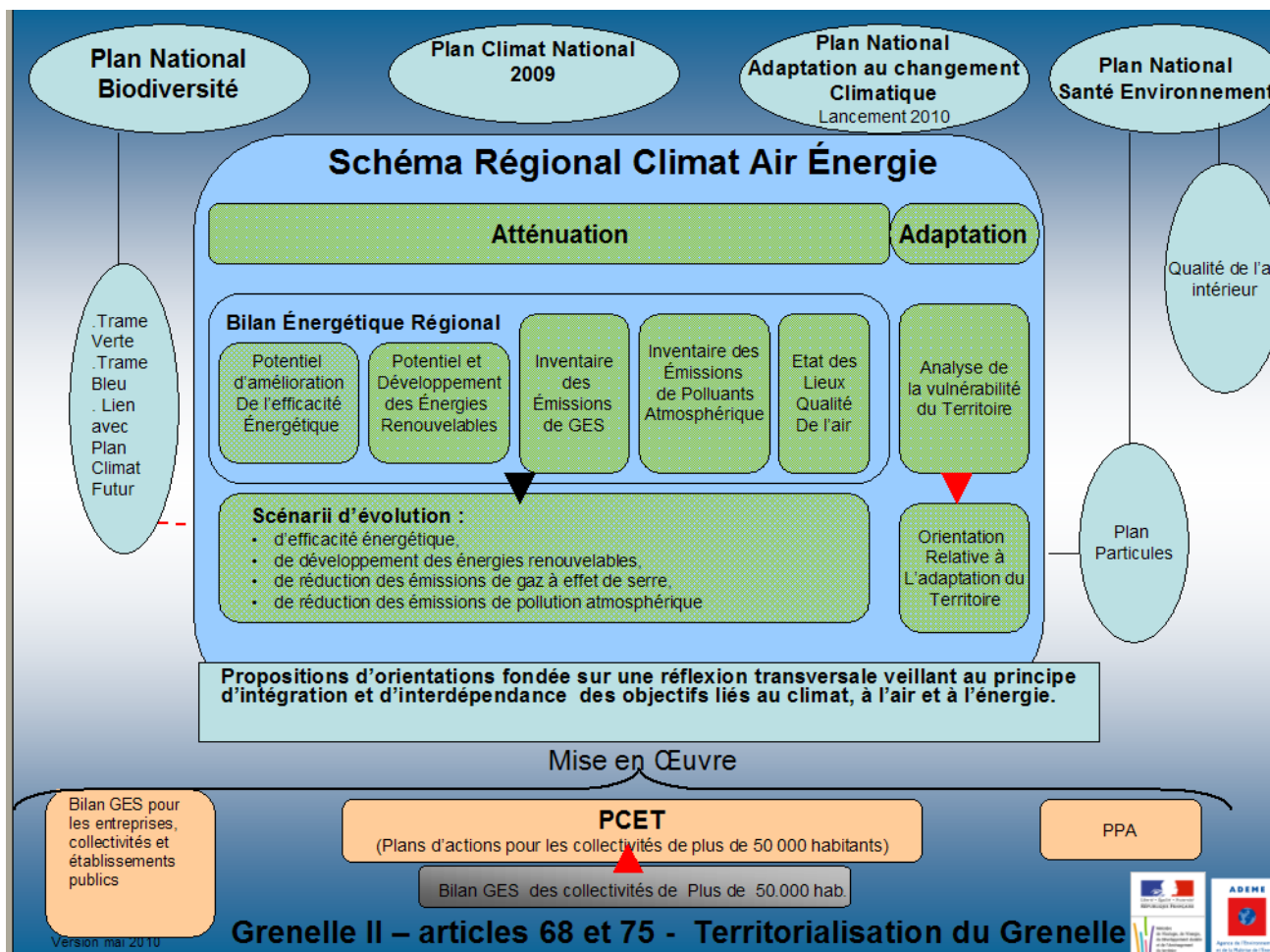
Agence
Certifiée



www.arpe-mip.com



Agir localement contre le changement climatique



Agir localement contre le changement climatique

Les recommandations de l'ONERC :

- Sur l'eau :
 - Les économies d'eau (#21)
 - Réutilisations des eaux usées (notamment pour l'irrigation (#24)
- Sur l'agriculture, forêt, pêche :
 - Maintenir et préserver les sols agricoles (#84)
 - Revoir les modalités d'inscription des variétés végétales au catalogue national (#89)
 - Prévenir un risque accru d'incendies (#101)

Agir localement contre le changement climatique

Les recommandations de l'ONERC :

- Sur le tourisme :
 - Étudier les conditions d'une sectorisation des vacances d'été (#125)
 - Engager un programme d'éco-conception pour l'hôtellerie de plein air (#126)
- Sur l'urbanisme:
 - Agir contre le phénomène d'îlot de chaleur urbain (ICU) (#129)

Agir localement contre le changement climatique

Le Plan Climat Régional :

- Soutien de la construction et de la rénovation énergétiquement performantes des logements sociaux locatifs publics
- Soutien de la rénovation énergétique de l'habitat social privé
- Soutien à la construction et la rénovation de bâtiments publics et tertiaires de très basse consommation en énergie et de qualité environnementale
- Soutien à l'innovation en faveur de produits, procédés et/ou services faiblement émetteurs de gaz à effet de serre
- Mise en œuvre d'un Fonds Régional de Compensation Carbone

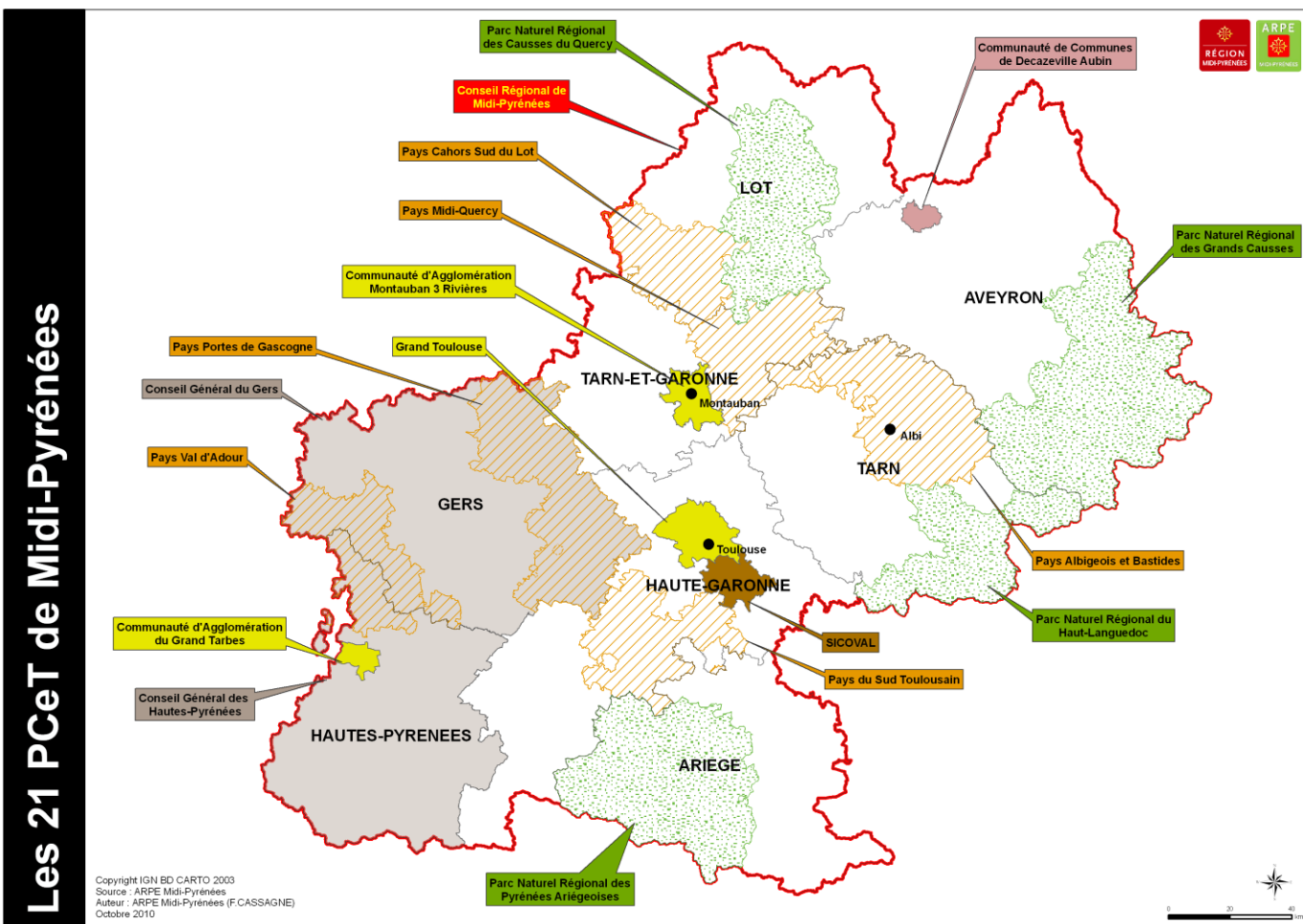
Agir localement contre le changement climatique

Le PRELUDE 2 (2007-2013)

- L'énergie, la recherche de la réduction des consommations, de l'efficacité énergétique, les ENR (solaire thermique et bois) ;
- Le management environnemental et l'éco-conception ;
- La mobilité plus sobre et moins carbonée ;
- Les déchets des activités économiques ;



Agir localement contre le changement climatique



Agence
Certifiée



www.arpe-mip.com



Agir localement contre le changement climatique

Et au niveau du climat:

- Observation local du changement climatique ;
- Analyse de vulnérabilité ;
- Actions de sensibilisation (expositions, stands...)
- Recueils de témoignages ;

Agence
Certifiée



www.arpe-mip.com



Pour plus d'informations :

www.arpe-mip.com

www.agirpourleclimat.com



Julien LAVAUD

Lavaud.j@arpe-mip.com

05.61.55.12.70

Agence
Certifiée



www.arpe-mip.com

