



COMMUNAUTE DE COMMUNES



COMMUNAUTE DE COMMUNES  
DU QUERCY CAUSSADAIS



Communauté de communes  
QUERCY VERT



Agence de l'Environnement  
et de la Maîtrise de l'Énergie



Agence Régionale  
Pour l'Environnement



# Plan Climat Territorial du Pays Midi-Quercy

## Diagnostic Climat-Energie

Réunion publique de lancement du 15 septembre 2009 à Lapenche  
Syndicat mixte du Pays Midi-Quercy. Jean-Michel Breure-Montagne

# Plan de la présentation

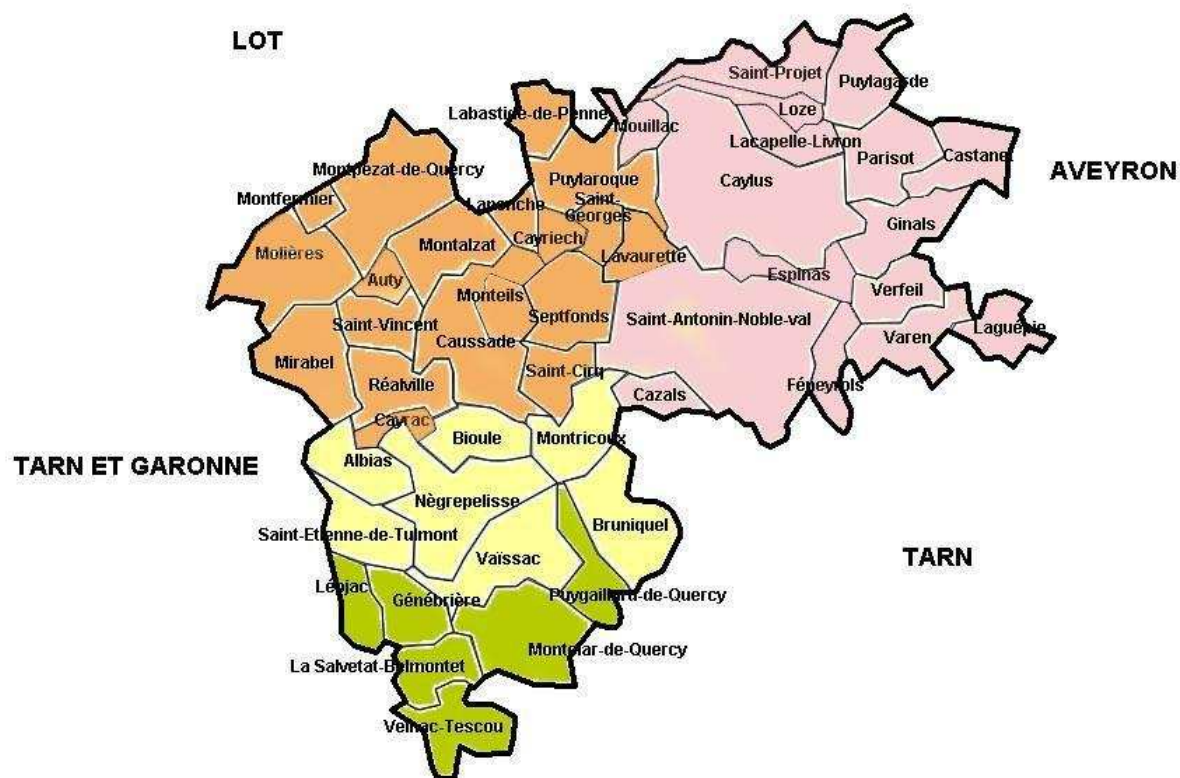
Introduction : Le Pays Midi-Quercy

Observations et représentations

1. Approche globale et enjeux pour le Pays Midi-Quercy
2. Approche par secteurs et leviers
3. Le Plan Climat Territorial du Pays Midi-Quercy

Questions...

# Le Pays Midi-Quercy



En 1999 :  
39200 habitants

En 2006 :  
43770 habitants

- Communauté de communes du Quercy caussadais
  - Communauté de communes Quercy Rouergue et gorges de l'Aveyron
  - Communauté de communes Terrasses et vallées de l'Aveyron
  - Communauté de communes de Quercy vert
- } 48 communes









## Résultats du questionnaire :

140 envois

68 élus

62 membres du Conseil de développement du Pays

10 techniciens

49 retours

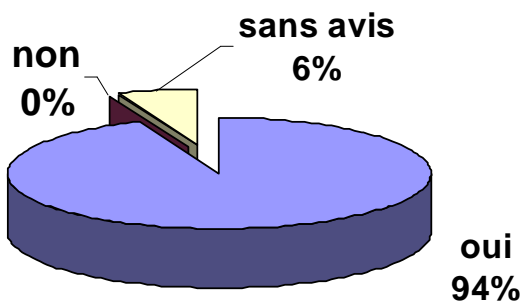
21 élus

11 membres du Conseil de développement du Pays

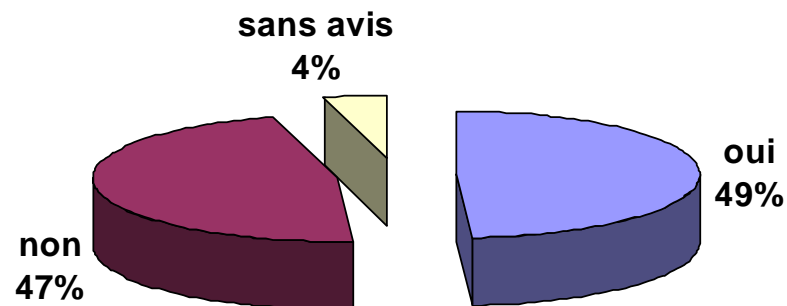
10 techniciens

7 autres

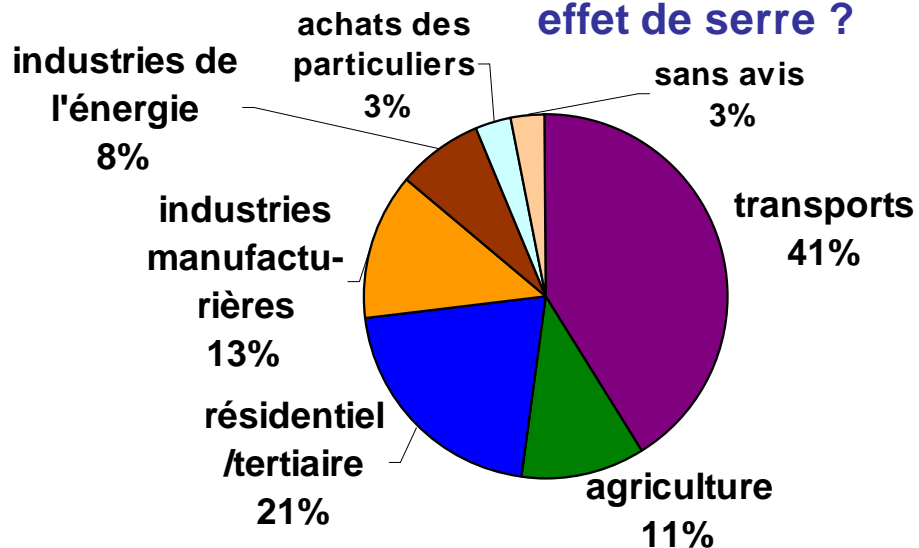
Pensez-vous que le baril de pétrole va augmenter de manière significative ces 5 prochaines années ?



Selon vous, les collectivités locales de votre territoire agissent-elles en faveur de la réduction des gaz à effet de serre ?

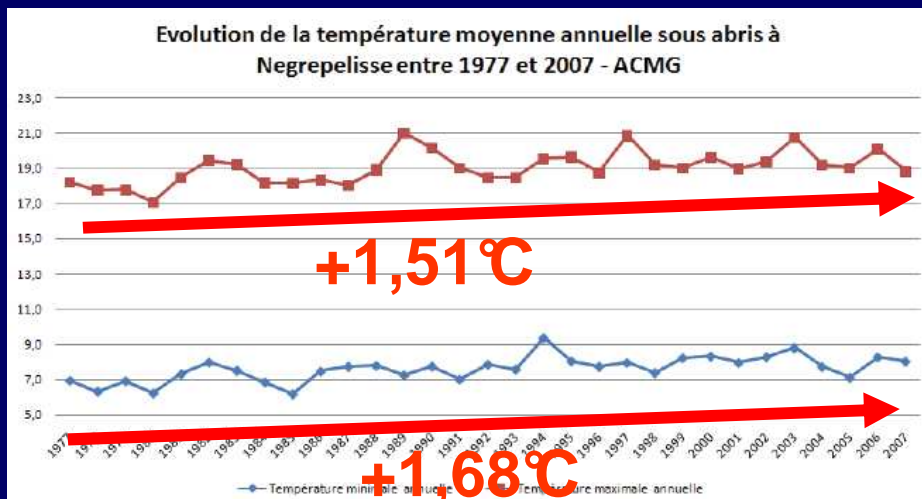


Selon vous, en Tarn-et-Garonne, quels sont les 2 secteurs les plus émetteurs de gaz à effet de serre ?



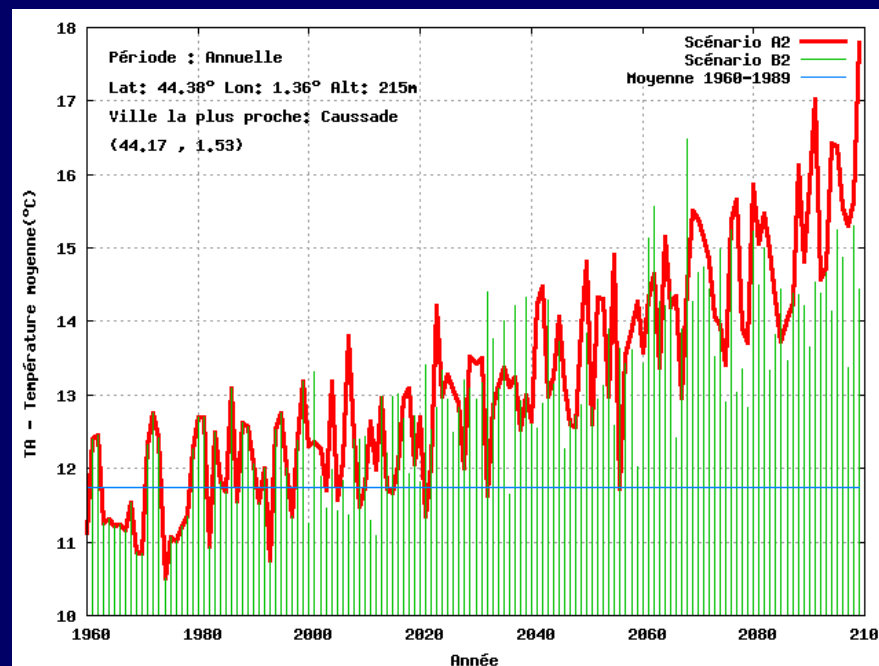


# Le réchauffement climatique en Pays Midi-Quercy



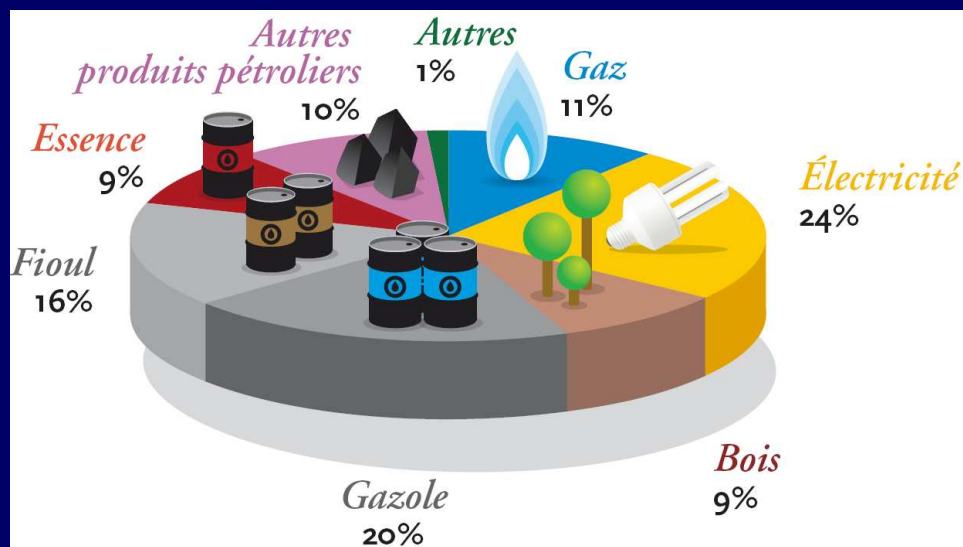
Source : Météo-France/ARPE 2008.

## Scénarios tendanciels d'évolution de la température moyenne pour la région de Caussade

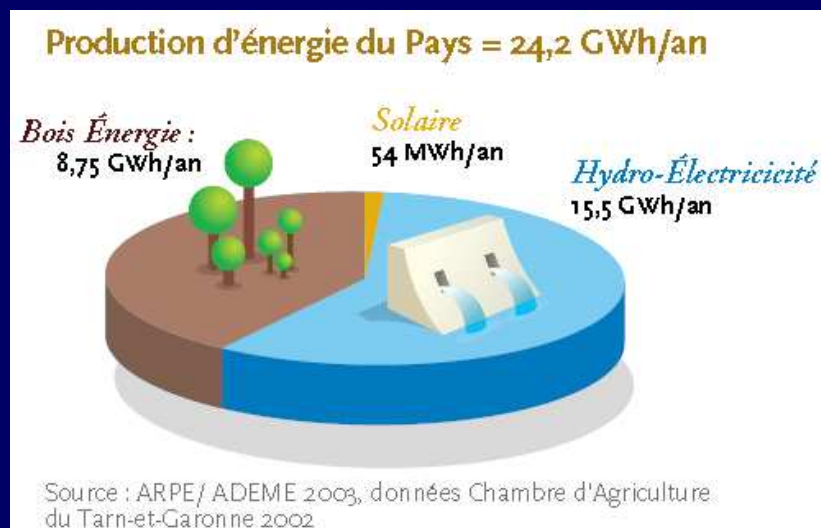


Source : ONERC/Météo-France d'après scénarios du GIEC.

# Les enjeux économiques



Les consommations d'énergie finale par type d'énergie en Pays Midi-Quercy (Source : ARPE 2003, données 1999).



106 millions de litres  
équivalent fioul/an

soit

2700 litres par habitant

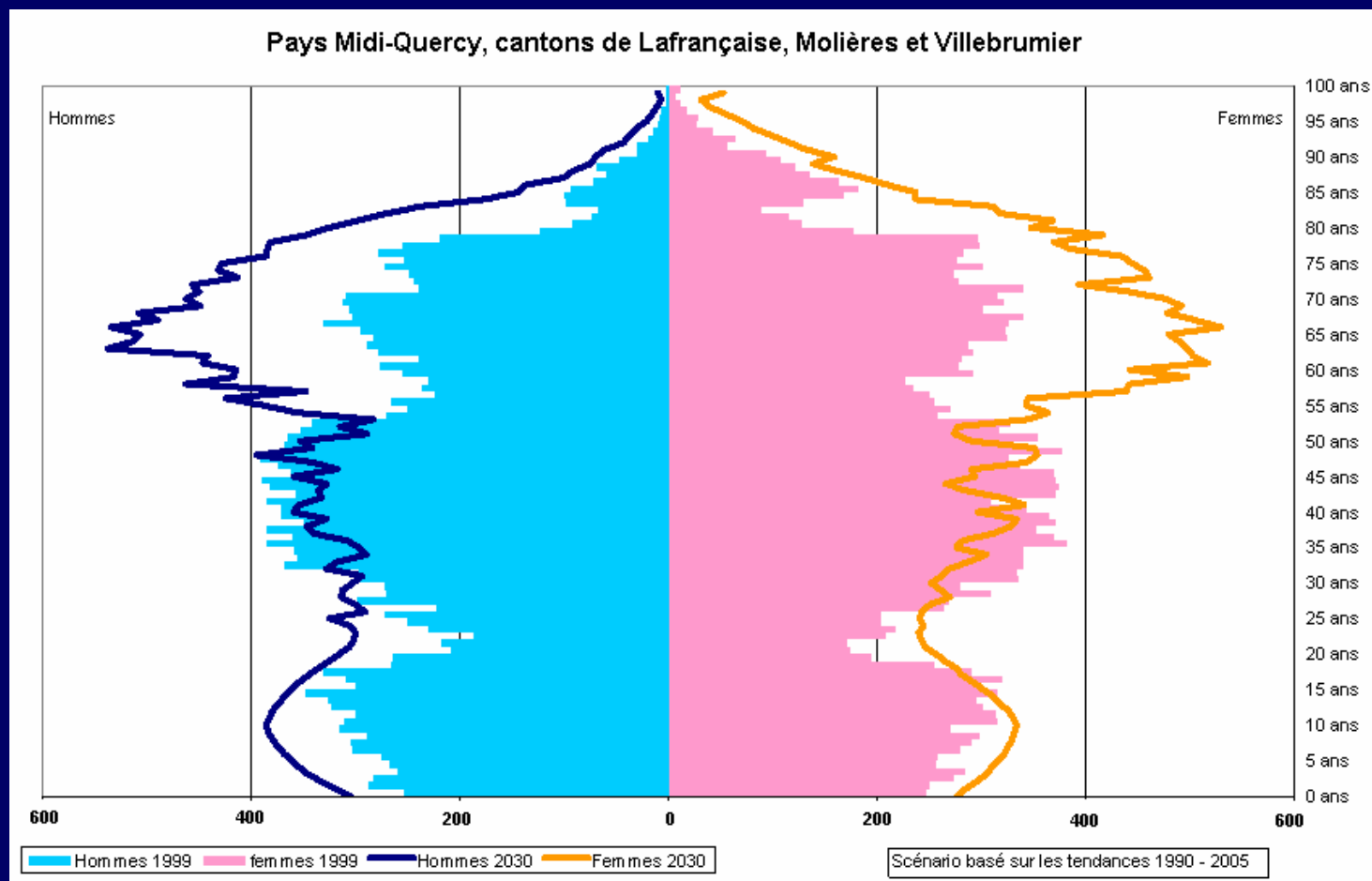
soit

291 000 litres par jour

dont

66% d'origine fossile

# Les enjeux sociaux



Pyramide des âges en 1999 et simulation pour 2030 basée sur les tendances 1990-2005 (Source : INSEE 2009).

# Les enjeux environnementaux

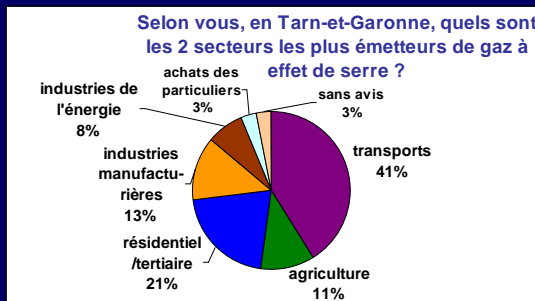
Erosion de la biodiversité

Impact sur la ressource en eau

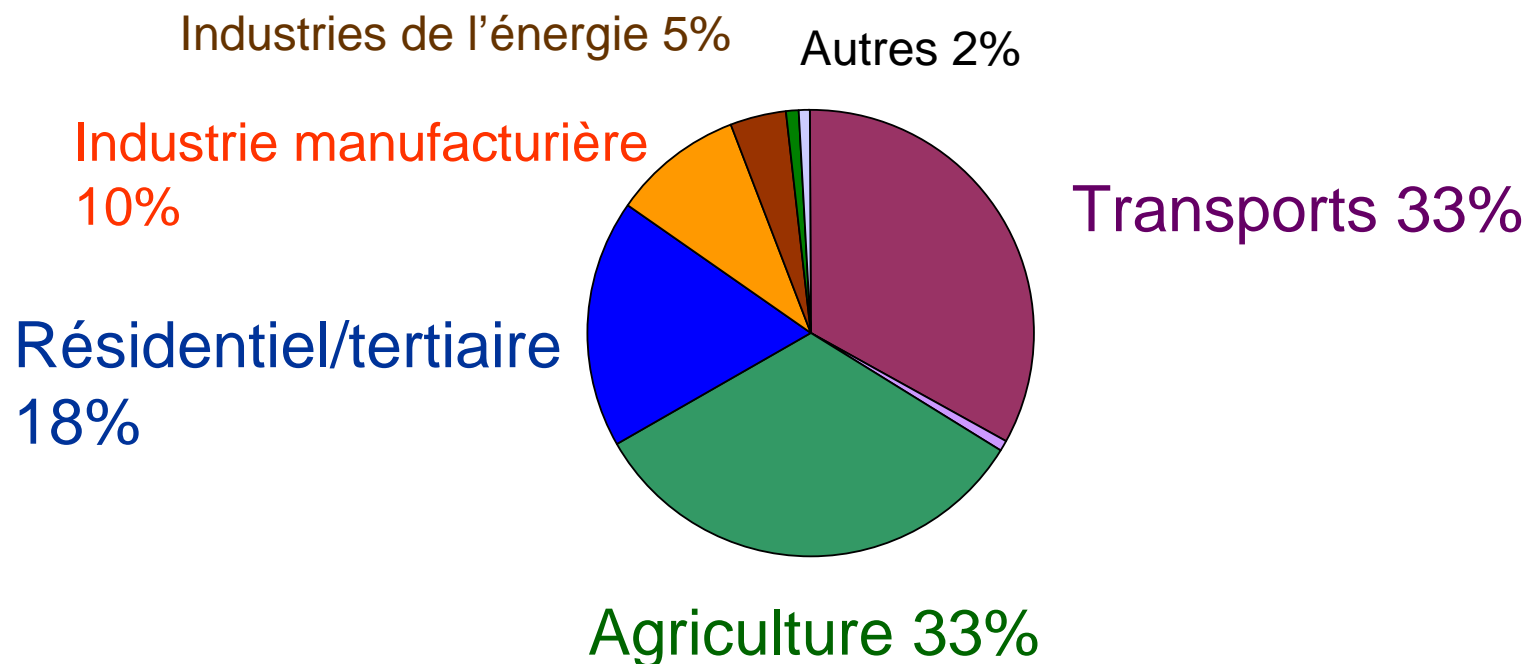
Risques naturels



# Les émissions de gaz à effet de serre par secteur

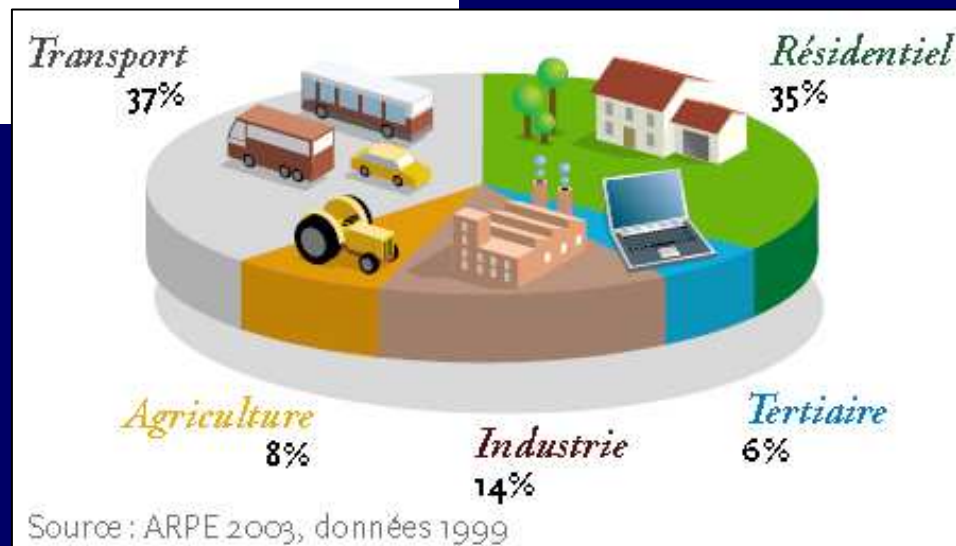
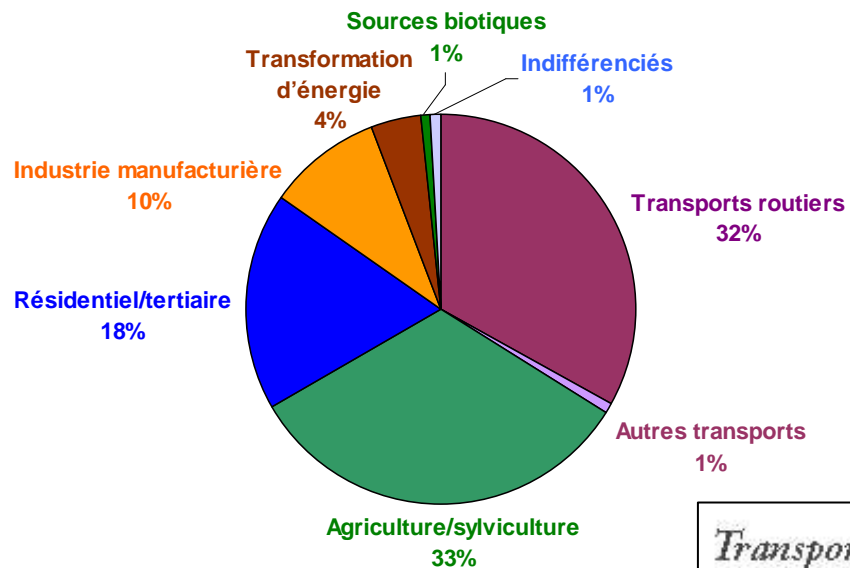


Emissions de gaz à effet de serre par secteur en Tarn-et-Garonne  
(source : CITEPA 2000, hors puits de carbone)



# Les émissions de gaz à effet de serre par secteur

Emissions de gaz à effet de serre par secteur en Tarn-et-Garonne  
(source : CITEPA 2000, hors puits de carbone)



# Les transports et les déplacements

9 ménages sur 10 ont au moins une voiture

2 ménages sur 5 ont au moins 2 voitures

4 gares

1 ligne de bus du Conseil régional

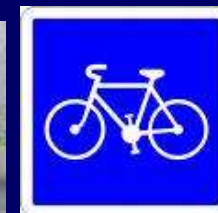
12 lignes de bus du Conseil général

2 systèmes de transport à la demande

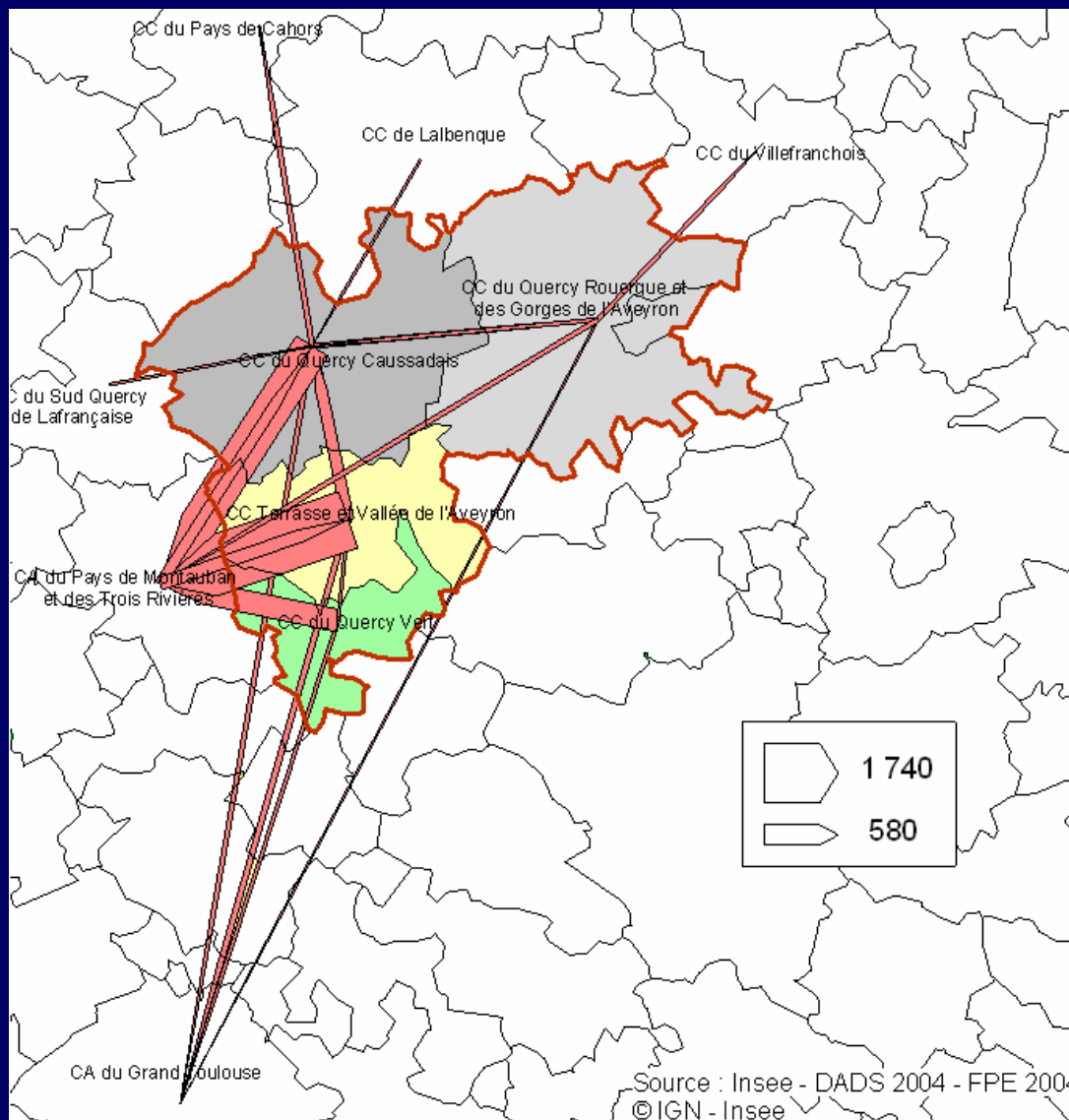
Intermodalité ?

information ?

Modes doux à développer



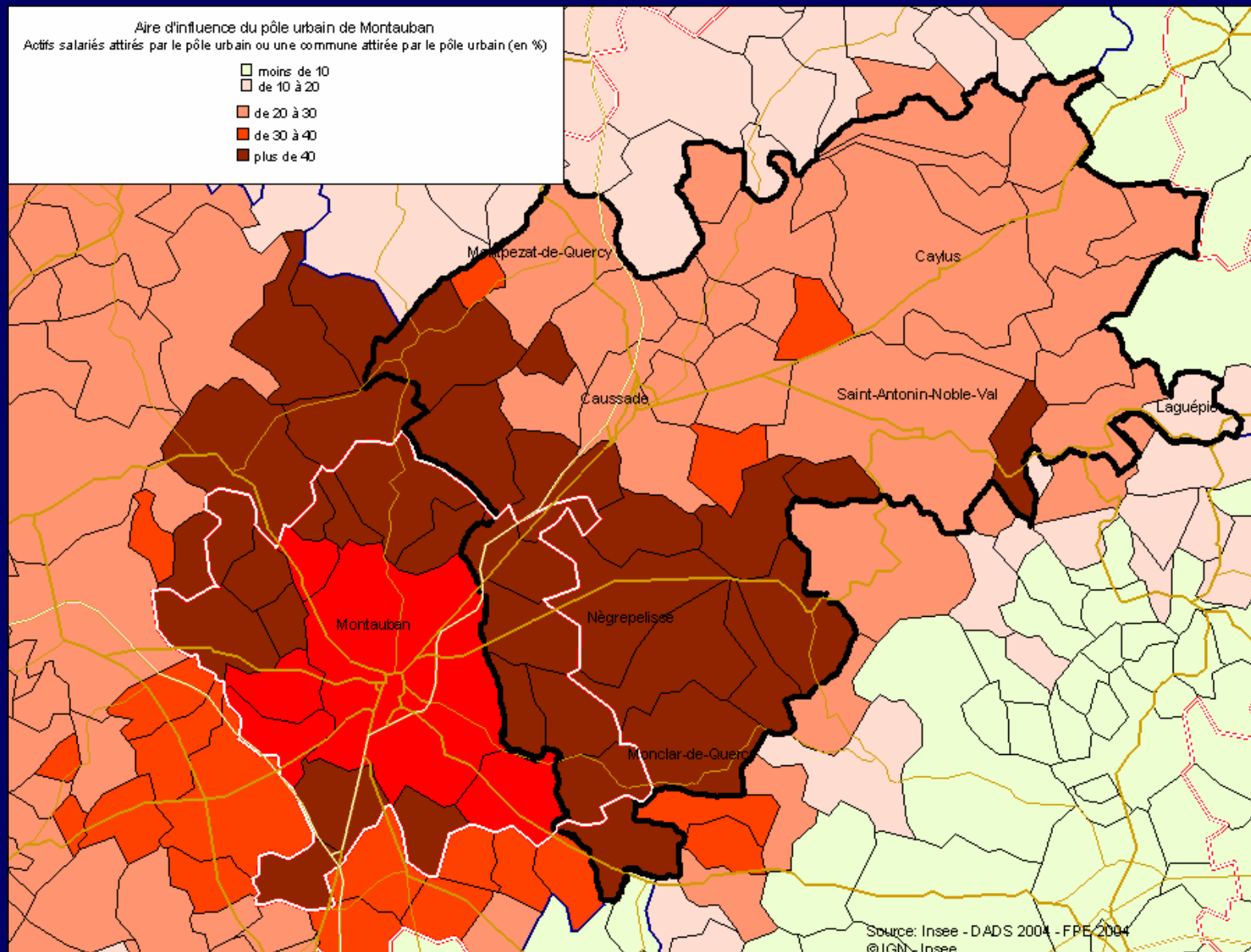
# Les transports et les déplacements



Nombre de déplacements domicile-travail en Pays Midi-Quercy



# Les transports et les déplacements



# L'agriculture

## Chiffres clés :

2 agriculteurs sur 3 non remplacés



surface agricole utile : - **95 ha/an** (soit 130 terrains de football)

surface toujours en herbe : - **260 ha/an** (354 terrains/an)



57 exploitations bio ou en conversion sur le Pays



## Le secteur résidentiel/tertiaire

### Des chiffres :

88% de logements individuels

61% des logements construits avant 1975

2000 logements vacants (soit 1 logement sur 11)

2900 m<sup>2</sup> par logement construit en moyenne

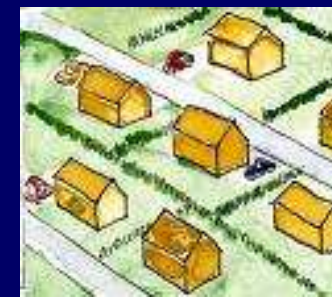
### Des enjeux :

Développer l'attractivité des centre-bourgs

Contenir l'étalement urbain

Isoler les bâtiments

Former les professionnels



# Le secteur résidentiel/tertiaire

## L'éco-hameau de Verfeil-sur-Seye





# Les déchets

366 kg/habitant/an

Tri sélectif : 14%

Refus de tri : 20 à 30%



DRIMM de Montech (Source : ladepeche.fr)

## ATOUTS

Couverture forestière

CPIE Midi-Quercy

Agriculture

Pays fédérateur

Charte paysagère

PIG logements en centre-bourgs

Tourisme durable

Plan énergie

Nouvelles formes d'activités rurales

Recherche collective de solutions

Filière bois en émergence

Exemplarité des collectivités

Développement de nouvelles filières

Potentiel solaire sous exploité

## OPPORTUNITÉS

## FAIBLESSES

Conscience du changement climatique

Disparités entre territoires

Logements vétustes

Forêt privée

Diminution de la SAU

Poids des transports

Érosion de la mobilisation

Prix des ressources

Pression foncière

Pression sur l'environnement

Étalement urbain

Villages dorts

Pression sur la ressource en eau

## MENACES

## Un plan climat :

### Des objectifs chiffrés :

- réduire les émissions de gaz à effet de serre
- adapter le territoire au changement climatique

### Programme d'actions sur trois ans

### La participation de tous pour sa construction



Ateliers thématiques

Merci pour votre attention

Des questions ?

