



**Sites Natura 2000**

**« Gorges de l'Aveyron, causses proches et  
vallée de la Vère » et  
« Causse de Gausou et sites proches »**



**Mardi 23 Février 2016 – Larroque**

**Mercredi 24 Février 2016 – Cazals**

**Jeudi 25 Février 2016 – Lavaurette**

Animation 2015 –  
1<sup>er</sup> novembre 2015 / 31 mai 2016



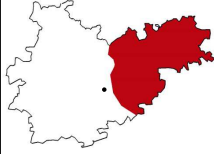
## Ordre du jour

### Introduction

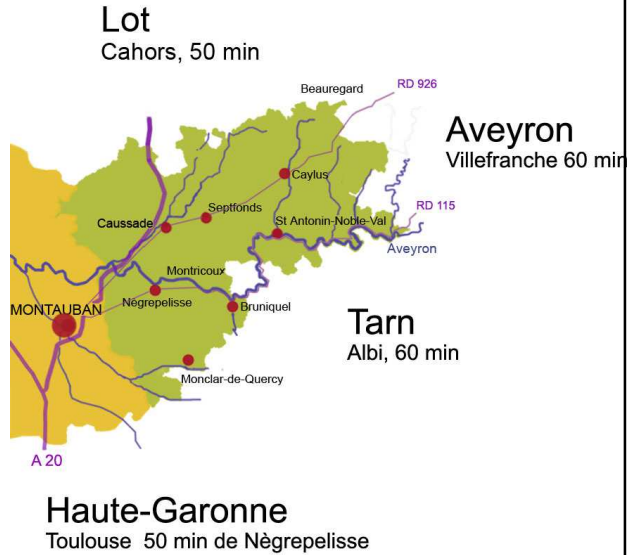
- Qu'est-ce que Natura 2000 ?
- Les 5 sites Natura 2000 en Pays Midi-Quercy
- Les 2 sites animés et sous maîtrise d'ouvrage du Pays Midi-Quercy (PETR)
- Bilan des actions réalisées : volet agricole, inventaires scientifiques, sensibilisation communication ...
- L'animation en cours
- Natura 2000 : les connaissances sur l'animation en 2016
- Evolution de la structure porteuse de l'animation des 2 sites mi 2016 : les conditions à remplir pour les structures candidates
- Questions diverses

## Le Pays Midi-Quercy

### EN TARN-ET-GARONNE



Est



49 Communes

4 Communautés de  
Communes

50 215 habitants  
en 2016

Sources cartes : d'après IGN, Région Midi-Pyrénées, Pays MQ, 2010 et Pays Midi-Quercy, 2007

## Qu'est-ce que Natura 2000 ?

**Un réseau européen d'espaces naturels** identifiés pour la **qualité, la rareté** ou la **fragilité** des **espèces** animales, végétales et de leurs **habitats** naturels.

Les espèces et habitats concernés, listés dans plusieurs Directives européennes, sont dits d'« **intérêt communautaire** » (IC)

Exemples d'habitat d'IC:

Grottes non exploitées par le tourisme



Certaines falaises calcaires



Exemples d'espèces d'IC :

Cordulie à corps fin (libellule)



Grand Rhinolophe (chauve-souris)



Source illustrations : ADASEA 82 - CREN MP - JL LAMBERT (ONEMA)

## Quels sont les objectifs de ce réseau ?

- Préserver la diversité biologique
- Mettre en valeur le patrimoine naturel des territoires

### et notamment :

assurer le maintien ou le rétablissement, dans un état de conservation favorable,

des habitats naturels et des espèces d'intérêt communautaire qui ont conduit à la désignation des sites Natura 2000

... en tenant compte des activités économiques, sociales et culturelles.

## 2 types de zones, issues de 2 directives

### - Zones spéciales de conservation (ZSC)

désignées par les États membres de l'UE en application de la directive « **Habitats, faune, flore** » (directive CEE du 21 mai 1992)



### - Zones de protection spéciale (ZPS)

désignées au titre de la directive « **Oiseaux** » (directive CEE du 30 novembre 2009)



Hirondelles des rochers



Faucon pèlerin

## Une Zone Spéciale de Conservation ZSC

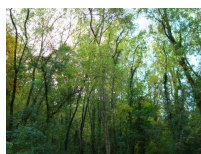
### → Site « Gorges de l'Aveyron, causses proches et vallée de la Vère »

6 Communes dont : St Antonin NV, Cazals, Bruniquel, Penne, Larroque, Puycelsi... sur 11 660 hectares

### 16 espèces animales et 11 habitats d'intérêt communautaire dont :



Grotte non exploitée par le tourisme



Forêt de bas de pente à frênes et tilleuls

Forêt de chêne vert



Pelouse pionnière sur dalles rocheuses

Prairie maigre de fauche



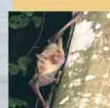
le Petit Rhinolophe



le Grand Rhinolophe



le Rhinolophe euryale



le Petit Murin



le Grand Murin



la Cordule splendide



la Cordule à corps fin



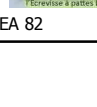
l'Écaille chinée



le Lucane cerf-volant



le Grand capricorne



l'Écrevisse à pattes blanches

Source illustrations : Pays Midi-Quercy, CPIE MQ, Charte de bonnes pratiques..., 8 pages, mai 2010 ; et ADASEA 82

## Une Zone de Protection Spéciale ZPS

### → Site « Forêt de Grésigne et environs »

19 Communes (4 en Tarn-et-Garonne, 15 dans le Tarn) dont : Bruniquel, Cazals, St Antonin Noble-Val, Penne, Larroque, Puycelsi...

21 701 hectares

### 12 espèces d'oiseaux

d'intérêt communautaire

dont :

Pic Mar



Milan noir



Faucon pèlerin



Busard Saint-Martin



Engoulevent d'Europe



Pie-grièche écorcheur



Circaète Jean-le-Blanc



Alouette lulu



Source illustrations : Chambre agriculture Tarn - LPO Tarn, Bulletin d'information n°1- mai 2009

## Qu'est-ce qu'un DOCOB ?

### Document de référence, d'orientation et de gestion

- ... **établi pour chaque site** (un site = un DOCOB)
- ... **élaboré par un comité de pilotage**
- ... **avec l'appui de structures techniques** (des opérateurs) composés de spécialistes : naturalistes, experts agricoles...
- ... **afin de préserver ou de restaurer les espèces et les habitats naturels d'intérêt communautaire**

## Document d'objectifs (DOCOB) :

Il contient notamment :

- **une présentation du site,**
- **un état des lieux** (écologique, économique, social),
- **des orientations et un programme d'actions :**  
actions de gestion, mesures recommandées...

**c'est un cadre de référence pour définir et réaliser des projets et actions dans ce site, en vue d'atteindre les objectifs fixés** (conservation des habitats et des espèces qui ont conduit à la désignation du site Natura 2000)

DOCOB Site Gorges de l'Aveyron (2004)

<https://inpn.mnhn.fr/site/natura2000/FR7300952>

DOCOB Site Causse de Gaussou (2007)

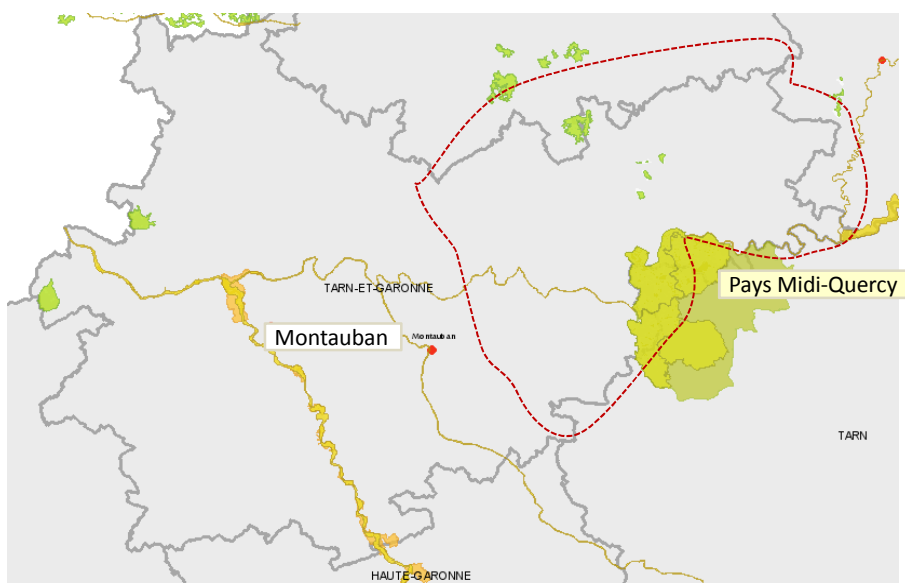
<https://inpn.mnhn.fr/site/natura2000/FR7300953>

## Combien de sites Natura 2000 ?

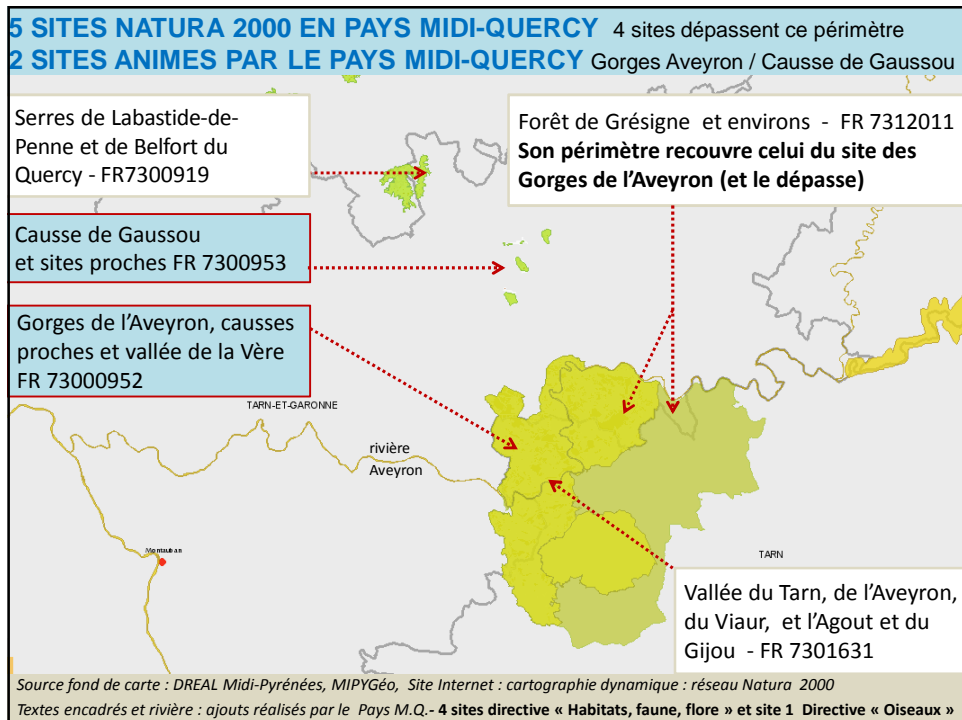
- En Europe :** **27 000 sites** (source : MEDDE, 2011)  
**18 %** de la surface de l'UE approximativement  
96 millions d'ha dont 20 millions d'ha de territoires marins
- En France :** **1 753 sites**, + de 9000 Communes  
**+ de 12 %** de la surface de la France  
6,9 millions d'ha  
+ de 15 millions d'habitants concernés
- En Midi-Pyrénées :** **115 sites**  
8.5 % de la surface régionale
- En Pays Midi-Quercy :** **5 sites**

### LES SITES NATURA 2000 DANS LE CONTEXTE DEPARTEMENTAL

5 sites Natura 2000 identifiés sur le territoire du Pays Midi-Quercy



Source fond de carte : DREAL Midi-Pyrénées, MIPYGéo, Site Internet : cartographie dynamique : réseau Natura 2000  
Textes encadrés et pointillés : ajouts réalisés par le Pays Midi-Quercy afin de situer ce territoire dans son contexte.



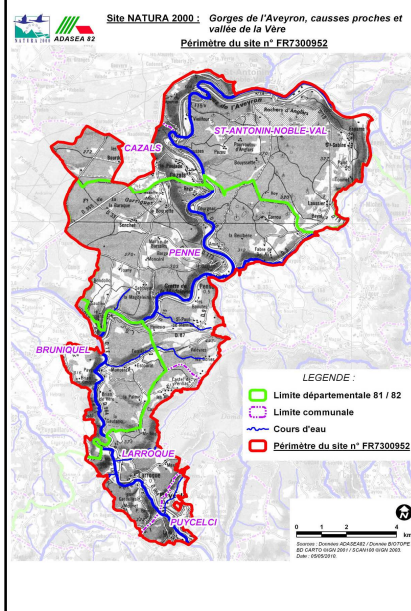
**Pays Midi-Quercy**

Pôle d'Equilibre Territorial Rural



➤ **2 sites Natura 2000**  
**dont le Pays Midi-Quercy**  
**anime les Documents d'Objectifs**

## Site « Gorges de l'Aveyron, causses proches et vallée de la Vère » - Zone Spéciale de conservation



**Le site « Gorges de l'Aveyron, causses proches et vallée de la Vère »**

11 660 hectares - 6 communes : Bruniquel, Cazals, Saint-Antonin-Noble-Val (Tarn-et-Garonne), Larroque, Penne, Puycelci (Tarn)

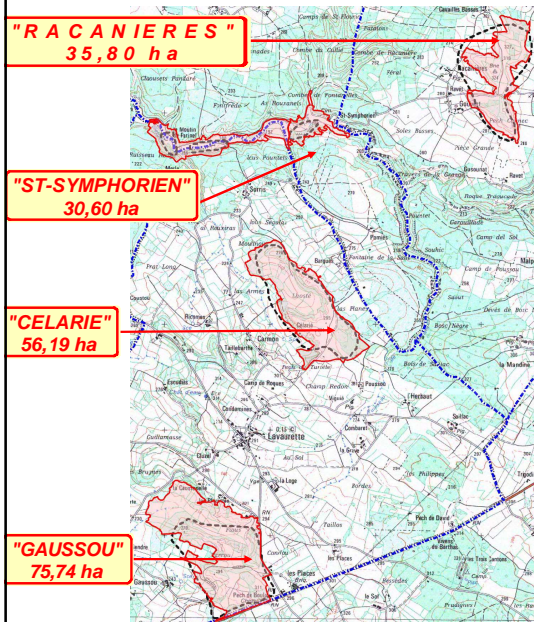
11 habitats et 16 espèces d'intérêt communautaire

Site inclus en totalité dans le périmètre du site Natura 2000 « Forêt de Grésigne et environs » (Zone de Protection Spéciale)

Exemples d'habitats et d'espèces d'IC :



## Site « Causse de Gaussou et sites proches » Zone Spéciale de conservation



**Le site « Causse de Gaussou et sites proches »**

157 hectares - 3 communes : Caylus, Lavaurette et Puyaroque

4 habitats et 4 espèces d'intérêt communautaire

Exemples d'habitats et d'espèces d'IC :





## **Maitre d'ouvrage : Pays Midi-Quercy**

### **Structure porteuse de l'animation des sites depuis 2008 : Pays Midi-Quercy**

#### ➤ **Président du Pays et des comités de pilotage des sites Natura 2000 :**

De juin 2008 à mai 2014 : M. Jean CAMBON

A ce jour : M. Christian MAFFRE

#### ➤ **Autres élus, 2 vice-présidents :**

➤ **Site Gorges de l'Aveyron :** jusqu'en 2014 G. AGAM.  
Actuellement non désigné.

➤ **Site Causse de Gaussou :** Mme Zamboni

#### **Dépenses pour une animation sur 12 mois :**

35 000 € TTC en moyenne (30 000 € env. de prestations)

Dépenses prévisionnelles animations 2015 : 16 200€

#### **Financement de l'animation :**

Etat et Union Européenne (FEADER) : 90 % - Pays MQ : 10 %

### **Equipe technique du Pays Midi-Quercy mobilisée**

- 1 chargée de mission urbanisme-environnement (coordination, suivi principal des actions), travaillant en concertation avec, selon les actions :
- 1 chargée de mission tourisme durable (charte de BP acteurs tourisme)
- 1 chargée de communication Pays

#### **Actions réalisées**

#### ➤ **Suivi des diverses actions engagées dans le cadre de l'animation des Documents d'objectifs, dont la réalisation s'appuie sur des opérateurs externes**

Communication-sensibilisation (notamment : coordination d'éditions, participation à la préparation d'animations...) (CPIE QG)

Suivis scientifiques (réalisés par le CEN Midi-Pyrénées)

Contrats et chartes avec les exploitants agricoles (Chambre agriculture 81)

Préparation des comités de pilotage, dont co-élaboration des programmes prévisionnels d'animation.

#### > **Travail administratif**

Avis sur tous les documents présentés par les opérateurs, envoi d'invitations pour plusieurs réunions, édition de documents de communication - Gestion-suivi des paiements et des relations avec les opérateurs, réponse à des demandes

d'information, contrôle, préparation des consultations des marchés publics

*Actions complémentaire,  
dans le cadre de la politique touristique du Pays MQ : exemples*

- **Publication d'informations dans certains des guides touristiques du Pays Midi-Quercy**
- **Informations auprès des Offices de Tourisme du Pays**
- **Prise en compte des sites Natura 2000 dans des études thématiques** (ex. Schéma d'organisation des activités nautiques non motorisées sur la rivière Aveyron – 2012 / Pôle de pleine Nature Gorges Aveyron)
- **Mise en place par le Pays d'un atelier thématique tourisme durable** pour les prestataires touristiques sur le thème « Informer et sensibiliser ses clientèles à la Biodiversité du pays MQ » (2010 – prestation : CPIE MQ)

## **Les opérateurs de l'animation de ces sites Natura 2000**

- **CPIE Quercy-Garonne** : actions de sensibilisation, d'information et de concertation
- **Chambre d'agriculture 81** : animation liée aux contrats et chartes dans les départements du Tarn-et-Garonne et du Tarn (pour les terrains localisés dans ces sites Natura 2000). De 2008 à 2012 : ADASEA 82 dans le Tarn-et-Garonne.
- **Conservatoire d'Espaces Naturels de Midi-Pyrénées** : actions de suivi des espèces de chauves-souris

## ➤ Bilan des actions réalisées 2008 -2014

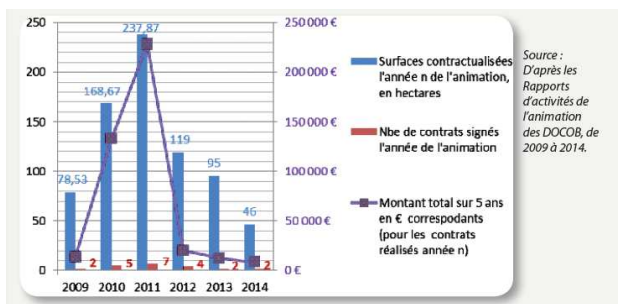
### VOLET « AGRICOLE » : contrats et chartes

**Bénéficiaires** : les éleveurs (bovins, ovins... )

**Programme Agri-Environnemental et Climatique (PAEC)**

**Entre 2009 et 2014 :**

**Site « Gorges de l'Aveyron ... » : 20 bénéficiaires de contrats agricoles**, avec des renouvellements (MAET et MAEC)  
en 2015 : 16 contrats en cours représentant une surface de 756 hectares



**Moyenne prévisionnel/ exploitation**  
**3500€ / an**

**Plafond 7 600€**

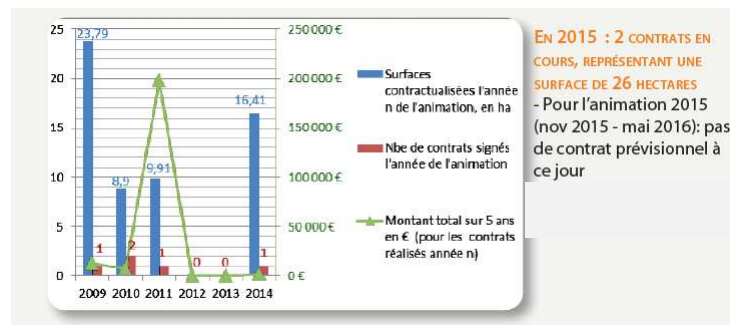
## VOLET « AGRICOLE » : contrats et chartes

**Bénéficiaires** : les éleveurs (bovins, ovins ... )

**Programme Agri-Environnemental et Climatique (PAEC)**

**Entre 2009 et 2014 :**

**Site « Gaussou... » : 2 bénéficiaires de contrats agricoles**  
 en 2015 : 2 contrats en cours pour une surface de 26 hectares



## VOLET « AGRICOLE » : contrats et chartes

**Exemples de réalisations ...**

**Plan de gestion des exploitations pour le maintien de l'élevage sur une zone en grande fragilité**

**Résultats : tous les éleveurs ont contractualisé, un réel suivi des éleveurs, un encouragement financier pour les exploitants ...**



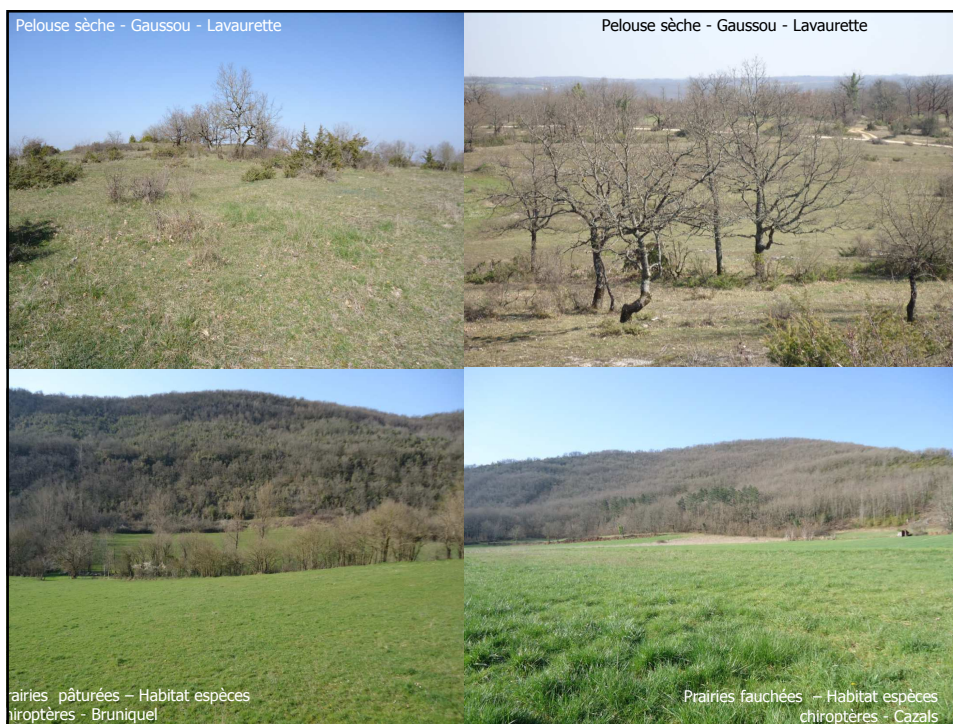
Prairies maigre de fauche



Nouveaux contrats :  
**nécessité d'installation de nouveaux agriculteurs ...**



Votre contact  
 « Agriculture » :  
 Claire HERMET  
 05 63 48 83 83



## VOLET « SUIVIS SCIENTIFIQUES et TECHNIQUES »

### Suivi des populations de chauves-souris dans 8 grottes

#### Transit automnal – 5 grottes ....

- Pierre plantée (Bruniquel), Senchet (Penne),
- Figuier (Penne), Bernadou , Mazuc ...

#### Grottes d'hibernation (suivis hivernaux) – 9 grottes

- Grotte de la Dame Blanche et des Tanneries (St Antonin),
- Grotte du Figuier (Penne),
- 6 grottes ou ensemble de grottes dans 4 communes : Senchet, Cloches, Pyramide (Penne), Barthasses (Bruniquel), Bernadou (Cazals), grottes de la Castagnerette (Saint Antonin),
- Grotte de la Pierre plantée (Bruniquel).



#### Suivis de mise bas dans des cavités importantes – 2 grottes

- Grotte du Capucin (St Antonin)
- Grotte du Figuier (Penne)

## VOLET « SUIVIS SCIENTIFIQUES ET TECHNIQUES »

### Suivi des populations de chauves-souris

#### Concertation gestion de la grotte du Capucin

Réunion de travail avec les propriétaires et acteurs ...

#### Recherche de propriétaires de grottes

Suivi de la fréquentation humaine : Pierre plantée à Bruniquel



**Résultats** : populations de chauves souris stable ou en légère baisse pour les Petits et Grands Rhinolophes, diminution pour les Minoptères et augmentation pour les Rhinolophes euryale ....



Le Grand murin



Votre contact  
« Chauve-souris » :  
Frédéric NERI  
05 67 69 69 70

## VOLET « ACTIONS de communication /sensibilisation »

### Exemples d'actions favorisant la diffusion d'informations

#### La charte de bonnes pratiques

La Charte de bonnes pratiques avec les acteurs du tourisme pour la préservation des gorges de l'Aveyron, des causses proches et de la vallée de la Vère

Elle vise à préserver les richesses naturelles de ce territoire, à les faire découvrir au public et à mieux l'accueillir dans le respect du patrimoine naturel et des usagers du site. 72 structures ont choisi d'adhérer à cette charte, dont 14 nouveaux signataires en 2013. Deux réunions ont rassemblé les signataires les 6 juin et 5 octobre, afin d'établir un bilan des actions réalisées et de faciliter la communication sur cette charte auprès de la clientèle touristique.

74 structures adhérentes



Préservez un territoire d'exception...



Une charte de bonnes pratiques



avec les acteurs du tourisme



Réseau Natura 2000, site « Gorges de l'Aveyron, causses proches et vallée de la Vère »

## VOLET « ACTIONS de communication /sensibilisation »

### Exemples d'actions favorisant la diffusion d'informations

Des sorties de terrain, des Nuits de la chauve-souris ...



Randonnée sur le sentier de la Loutre à Saint Antonin



Sortie nocturne à Bruniquel



Forte participation des habitants ...

## VOLET « ACTIONS de communication /sensibilisation »

### Exemples d'actions favorisant la diffusion d'informations

Des opérations de nettoyage partenariales en 2013 et 2014



Chaque année :  
100 km de linéaire nettoyé - 8 à 10 m<sup>3</sup> de déchets récoltés  
80 participants

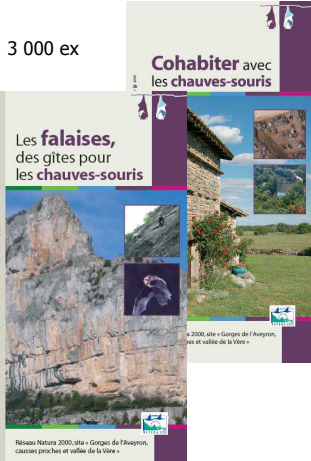
# VOLET « ACTIONS de communication /sensibilisation »

## Exemples d'actions favorisant la diffusion d'informations

### Bulletin d'informations, dépliants, fiches techniques ...



2 000 ex



3 000 ex



# VOLET « ACTIONS de communication /sensibilisation »

## Exemples d'actions favorisant la diffusion d'informations

**Exposition :**  
 - 7 panneaux  
 - Prêt gratuit,  
 - Sur demande



**Pays Midi-Quercy**  
 Pôle d'Equilibre Territorial Rural

*Midi-Quercy*

**Votre contact**  
 « Exposition » :  
**Bertille DANIEL**  
 05 63 24 60 64



## L'animation 2015 1<sup>er</sup> novembre 2015 au 31 mai 2016

### ➤ Volet agricole :

- Poursuite de la contractualisation : 6 sur le site Gorges de l'Aveyron
- Renouvellement de contrat : 1 sur Gaussou

### ➤ Volet scientifique : suivis de 6 grottes d'hibernation (Penne, Bruniquel, Cazals et Saint Antonin)

- **Comptages** : 25 et 30 janvier 2016
- **Effectifs inférieurs années précédentes**
  - Les conditions climatiques de cet hiver (températures anormalement élevées)
  - Globalement, il semble que **les populations hibernantes**, diminuent *nettement pour les Minioptères, légèrement pour les Grands et Petits Rhinolophes* et *augmentent pour les Rhinolophes euryales*.

## L'animation 2015 1<sup>er</sup> novembre 2015 au 31 mai 2016

### ➤ Volet sensibilisation communication :

- **3 réunions d'informations sur Natura 2000** pour les élus à Larroque, Cazals et Lavaurette
- **Réédition** du document de présentation Charte de bonnes pratiques

### ➤ Assistance administrative :

- **Programmes** : n+1 et n+2,
- **Comité de pilotage** mardi 5 avril 2016 à 14h30 à Bruniquel,
- **Bilan**,
- **Données un logiciel de suivi.**

➤ **Natura 2000 : les connaissances  
sur l'animation en 2016**

Eté 2016 – Printemps 2017  
en cours de construction

➤ **Evolution sur la structure  
porteuse de l'animation des  
DOCOB de ces 2 sites Natura 2000  
À partir de fin mai 2016**

**Une nouvelle structure porteuse  
à identifier**

## La structure porteuse de l'animation à partir de fin mai 2016 ... 2 possibilités !

### Cas 1 - Désignation d'une collectivité territoriale volontaire chargée de porter l'animation des documents d'objectifs pour ces 2 sites :

Désignation d'un **nouveau président** désigné par les représentants des  
collectivités territoriales et de leurs groupements concernés

➡ *Délibération de l'organisme décisionnaire* approuvant  
cette candidature

➡ *Candidature lors du prochain COPIL* (5 avril 2016)

**Contact avec le PETR du Pays Midi-Quercy**  
(auprès de M. Philippe DARBOIS, Directeur, ou de Mme Bertille DANIEL,  
chargée d'urbanisme et d'environnement).

## Le financement 2016 :

### Etat (MEDD) – Union Européenne (FEADER)

#### Le Programme de Développement Rural Régional (PDRR) Midi-Pyrénées

**Le Conseil Régional Languedoc Roussillon Midi-Pyrénées :**  
**nouvelle autorité de gestion pour le FEADER** (Fonds européen agricole pour le  
développement rural, 2<sup>nd</sup> pilier de la politique agricole commune)

Mesure 7.6.3 – Animation territoriale de documents de mise en œuvre de politiques environnementales  
(Natura 2000, qualité de l'eau, continuité écologique)



**Appel à projet annuel**  
(1er juin au 30 août 2016)

#### Modalités de financements :

Taux d'aide publique 100%

TVA éligible si elle n'est pas récupérée par le MO

Dépenses de rémunération et déplacements pour la réalisation de l'opération

Coûts indirects : forfait 15% des frais salariés

## Evolution de la structure porteuse de l'animation à partir de fin mai 2016

- **Cas 2 - A défaut d'une collectivité ou d'un groupement de collectivités candidat**

➡ **L'animation et**  
➡ **La présidence** du comité de pilotage Natura 2000 concerné  
(ou des comités de pilotage Natura 2000 concernés)

Seront assurées par



**L'autorité administrative, les services de l'Etat**

Direction Départementale des Territoires **DDT 82**

➤ **Questions diverses**

**Pour plus d'informations sur Natura 2000 :  
quelques sites Internet**

**Pays Midi-Quercy** : [www.midi-quercy.fr](http://www.midi-quercy.fr)

**Portail Natura 2000** : [www.natura2000.fr](http://www.natura2000.fr)

**DREAL Midi-Pyrénées** (service de l'Etat en Région)

Dir. Régionale Environnement, Aménagement, Logement

[www.midi-pyrenees.ecologie.gouv.fr](http://www.midi-pyrenees.ecologie.gouv.fr)



Merci de votre attention  
et à bientôt .....