

JEAN-PIERRE BOUGLON
ARCHITECTE - URBANISTE

CODE APE : 742 A
SIRET : 776 948 119 000 32



SYNDICAT MIXTE DU PAYS MIDI-QUERCY



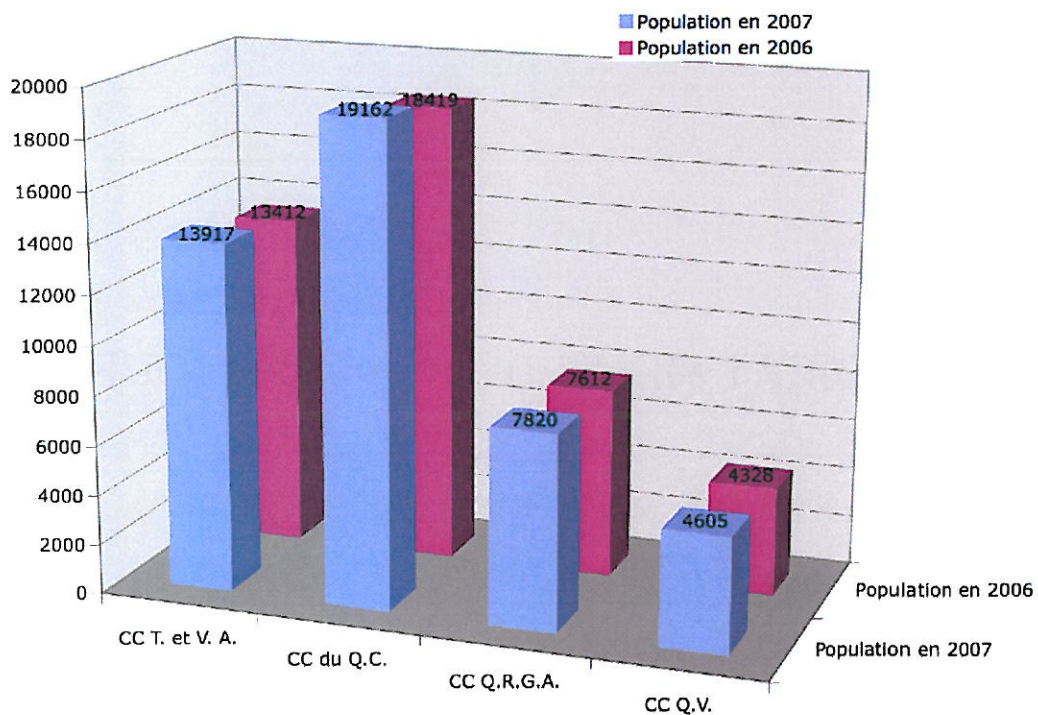
Etude de réalisation de l'O.P.A.H. Thématique

Quelques chiffres sur le Pays Midi Quercy

Tel 05 61 11 49 19
Fax 05 61 11 49 20
Mobile 06 08 21 66 96
e-mail jp.bouglon@wanadoo.fr

Évolution de la population du Pays Midi Quercy

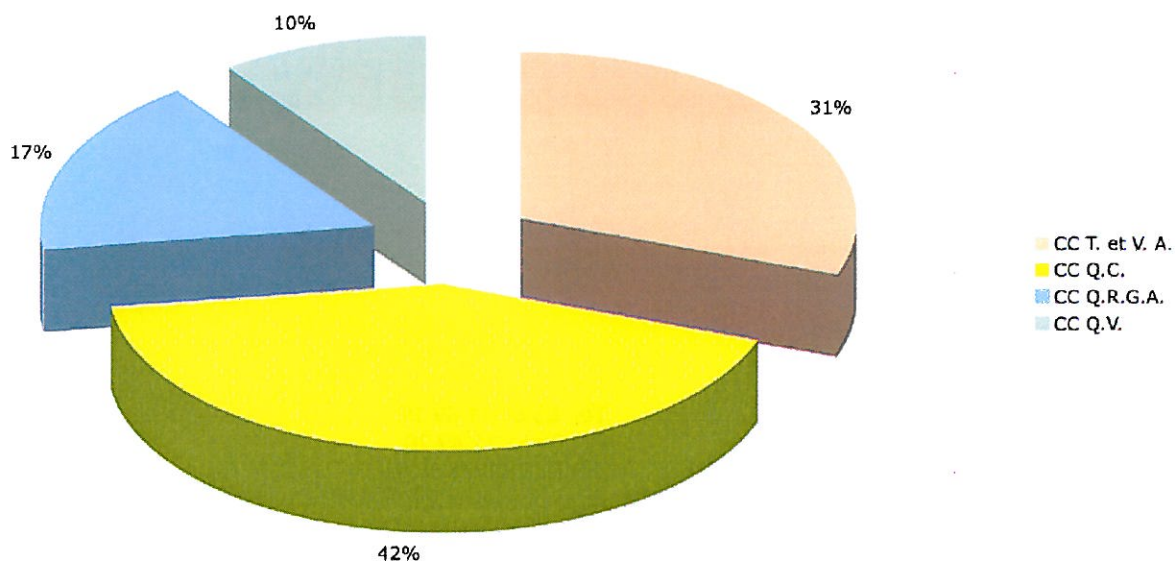
Données 2006 et 2007 (population légale en vigueur à compter du 1^{er} Janvier 2010).



Population estimée au 1^{er} Janvier 2010

CC T. et V. A.	13 917	30,58%
CC Q.C.	19 162	42,11%
CC Q.R.G.A.	7 820	17,19%
CC Q.V.	4 605	10,12%
Population totale	45 504	100,00%

Nb d'habitants des Communautés de Communes



Répartition du parc de logements du Pays Midi Quercy.

Pays Midi Quercy Communes par C.C.	Logements	Résidences principales	Propriétaires occupants	Rés secondaires	Logements vacants	% Logements vacants
19 communes	9558	7879	5292	843	835	8,74%
16 communes	5948	3431	2613	1794	724	12,17%
6 communes	1969	1671	1374	189	108	5,49%
7 communes	5881	5142	3736	366	373	6,34%
48 communes	23356	18123	13015	3192	2040	
		77,59%	71,81%	13,67%	8,73%	

Le parc vacant est variable. Il apparaît faible dans le Quercy Vert et les Terrasses et Vallée de l'Aveyron.

Plus important dans le Quercy Caussadais (835 logements) et dans le Quercy Rouergue et Gorges de l'Aveyron (724). Au total, il y a 2040 logements vacants sur le territoire. C'est un domaine sensible et l'identification des immeubles situés dans les centres bourgs, les villages ou les hameaux sera primordiale pour définir les politiques d'interventions.

Logements occupés par leur propriétaire.

Pays Midi Quercy Communes par C.C.	Logements	Résidences principales	Propriétaires occupants
19 communes	9558	7879	5292
16 communes	5948	3431	2613
6 communes	1969	1671	1374
7 communes	5881	5142	3736
48 communes	23356	18123	13015
		77,59%	71,81%

Ce chiffre donne une orientation à l'étude, Le parc des résidences principales est de 13000 logements. Le parc ancien de plus de 30 ans est très important.

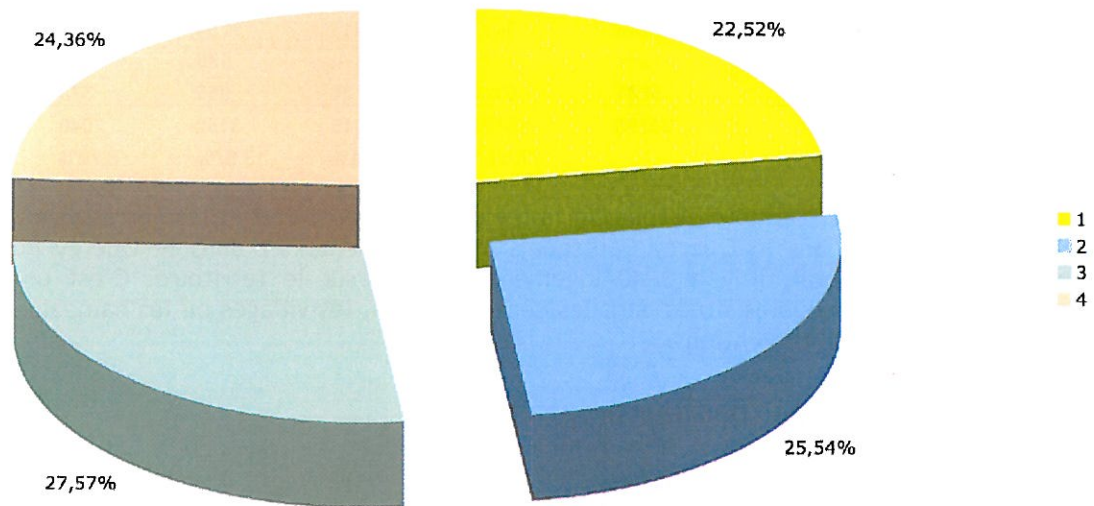
De ce fait la réhabilitation énergétique sera la priorité pour définir un programme de lutte contre cette précarité. La suppression de l'insalubrité sera un autre volet du programme, en concertation avec les partenaires sociaux (MSA, CMS, CCASS, DDCS, CG82...)

Tableau présentant les répartitions entre les P.O. et logements locatifs par Communauté de Communes :

Communautés de Communes	% répartition P.O. par C.C.	Résidences principales	Propriétaires occupants	Locataires en 2006	% Locataires	Total PO & Loc.
Q.C	67,17%	7879	5292	2344	29,75%	96,92%
Q.R.G.A.	76,16%	3431	2613	662	19,29%	95,45%
Q.V.	82,23%	1671	1374	243	14,54%	96,77%
T.V.A.	72,66%	5142	3736	1261	24,52%	97,18%
Total	71,81%	18123	13015	4510	24,89%	96,70%

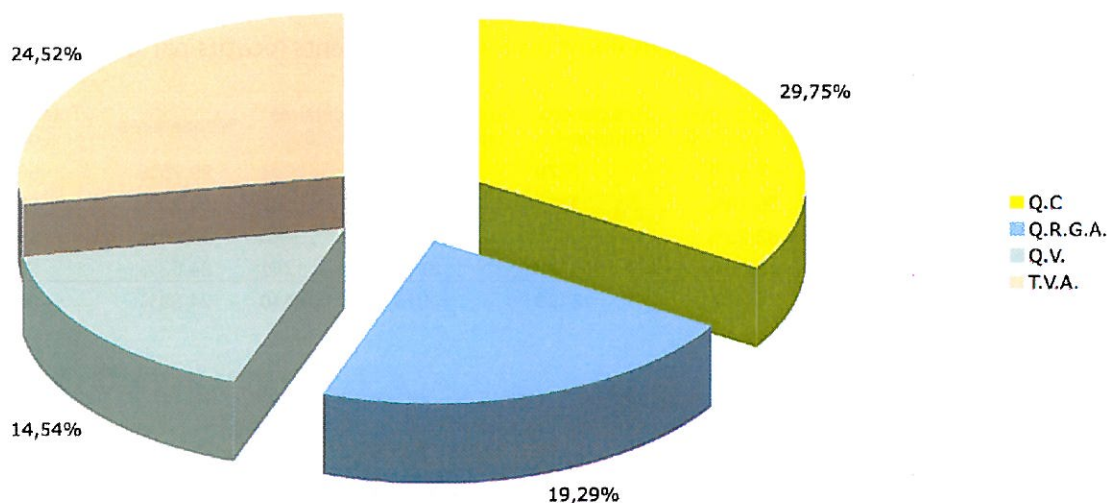
% répartition R.P. par C.C.	Communautés de Communes	Résidences principales
43,48%	Q.C	7879
18,93%	Q.R.G.A.	3431
9,22%	Q.V.	1671
28,37%	T.V.A.	5142
	Total	18123

Graphique donnant le % de propriétaires occupants par Communautés de Communes



Cette répartition montre que le pourcentage est pratiquement équivalent dans tout le Pays Midi-Quercy et quelque soit la Communauté de Communes.

Graphique montrant la répartition des logements locatifs dans le Pays Midi Quercy



La répartition pour le logement locatif est différente dans le Pays Midi-Quercy Le Quercy vert est à 15%. Le Quercy Rouergue et Gorges de l'Aveyron à 19%, Terrasses et Vallée de l'Aveyron est à 25% et le Quercy Caussadais à 30%.

L'étude devra montrer si cet équilibre correspond à la demande ou si une démarche incitative doit être proposée pour répondre aux besoins qui pourraient s'exprimer.

Age des logements.

Construits avant 1949 :

7 460 Résidences principales ont été construites avant 1949

1 039 sont des appartements

6 387 sont des maisons

3 552 maisons édifiées de 1975 à 1989 (plus de 20 ans)

2 469 logements ont été construits entre 1990 et 2003

