

Plan Climat Energie Territorial

Séminaire

**Plan Climat énergie Territoriale
du Pays Midi Quercy**



Bilan du Plan d'actions 2010

Perspectives pour 2011

Plan Climat Territorial

Ordre du Jour :

1. Bilan des actions 2010
2. Plannings 2011
3. Propositions d'actions pour 2011
4. Bilan financier



Syndicat Mixte du Pays Midi Quercy

Plan Climat Territorial

Bilan des actions 2010

Plan Climat Territorial

Action 1 : Conseil en énergie Partagé (1)

Description : Mise en place d'un service pour les communes qui réalisera la comptabilité énergétique ; identifiera, planifiera et programmera des opérations de maîtrise de l'énergie ; assistera les communes dans leurs projets (AMO).

Bilan 2010 :

- Embauche de 2 conseillers

COMMUNE	DIAGNOSTIC (année)	PROJET	Conseiller en Energie Partagé
ALBIAS	En cours		Antoine Pégard
BIOULE	2010		Antoine Pégard
CASTANET	2010	2010	Antoine Pégard
CAYLUS	A faire	2010	Sébastien Durand
GINALS	A faire	2010	Sébastien Durand
LAGUEPIE	2010	2010	Antoine Pégard
LOZE	2008	2010	Antoine Pégard
MOLIERES	2009		Sébastien Durand
MONTRICOUX	A faire	2010	Sébastien Durand
NEGREPELISSE	2009		Antoine Pégard
PARISOT	En cours		Antoine Pégard
PUYLAGARDE	2010	2010	Sébastien Durand
PUYLAROCQUE	2010		Sébastien Durand
REALVILLE	2010	2010	Sébastien Durand
ST ANTONIN NOBLE VAL	2009	2010	Sébastien Durand
ST ETIENNE DE TULMONT	2008		Antoine Pégard
LA SALVETAT BELMONTET	2008	2010	Antoine Pégard
SEPTFONDS	En cours		Sébastien Durand
VAREN	A faire		Antoine Pégard
VERFEIL SUR SEYE	En cours		Sébastien Durand

Action 1 : Conseil en énergie Partagé (2)

COMMUNE	Type d'action	Intitulé du projet	Conseiller en Energie Partagé	Avancement du projet
CAYLUS	Etude thermique	Réhabilitation de la mairie	Sébastien Durand	En cours de validation financière
LAGUEPIE	Etude d'opportunité	Extension de la maison de retraite	Antoine Pégard	En cours de validation financière
LAGUEPIE	Accompagnement	Réseau de chaleur avec chaufferie bois	Antoine Pégard	En cours de validation financière
LOZE	Note	Réhabilitation et extension de la Mairie	Antoine Pégard	En cours de validation financière
MOLIERES	Etude Thermique	Réhabilitation de la salle des mariages	Sébastien Durand	En cours de validation financière
MONTRICOUX	Etude Thermique	Réhabilitation de l'annexe du sacrée cœur	Sébastien Durand	En cours de validation financière
REALVILLE	Etude Thermique	Réhabilitation de la mairie avec chaufferie bois	Sébastien Durand	En cours de validation financière
ST ANTONIN NOBLE VAL	Etude Thermique	Réhabilitation de la salle de spectacle	Sébastien Durand	En cours de validation financière
LA SALVETAT BELMONTET	Etude Thermique	Réhabilitation de l'ancien presbytère en logements et salles communales avec chaufferie bois	Antoine Pégard	En cours de validation financière

+ Réseau de chaleur au bois de Nègrepelisse

Action 1 : Conseil en énergie Partagé (3)

Bilan énergie-climat :

Les actions de sobriétés préconisées permettront d'économiser - **200 768 kWh** d'énergie finale sur le patrimoine communal étudié (12 488m²).

Les actions de rénovation permettront la réhabilitation de 1 315m² de bâtiments communaux et généreront une économie de - **228 547 kWh** d'énergie finale.

Les deux chaufferies bois et le réseau de chaleur produiront + **734 602 kWh** d'énergie renouvelable

L'ensemble de ces préconisations et projets évite le rejet de - **223 503 kg eq CO₂** dans l'atmosphère.

Bilan / objectifs

Actions	Objectifs 2013	Projets 2010*	Taux
Sobriété	1 GWh	0,2 kWh	20%
Efficacité	1 GWh	0,23 GWh	23%
	8 000 m ²	1315 m ²	16 %
ENR	8,35 GWh	3,33 GWh	40 %
GES	- 2 500 t CO ₂	891 t CO ₂	35%

* dont
chaufferie de
Nègrepelisse

Investissements total sur le territoire : 2 687 388 € dont :
MDE : 257 535 € + ENR : 2 429 853 €

Action 1 : Conseil en énergie Partagé (4)

Bilan du fonctionnement du service :

+ : **9 projets accompagnés**
aides région et CG très efficace

- : **retard sur le bilan énergétique des communes**
manque de suivi des actions proposées par Julien Caillé

Amélioration pour fin 2010 :

=> Simplification du rapport rendu aux communes

Objectif : rendre le rapport à toutes les communes adhérentes

=> Réunion bilan avec les communes adhérentes en janvier 2011

Propositions pour 2011 :

=> Automatiser la comptabilité énergétique

=> Développer plus la phase terrain

- suivi des préconisations
- force de proposition
- assistance à maîtrise d'ouvrage

Action 4 : Exemplarité du syndicat Mixte (1)

Description : Mise en place d'un bilan carbone simplifié, analyse énergétique du bâtiment, programme d'action

Objectif 2010 :

- Diagnostic énergie climat du SMPMQ
- Mise en place d'actions : télétravail

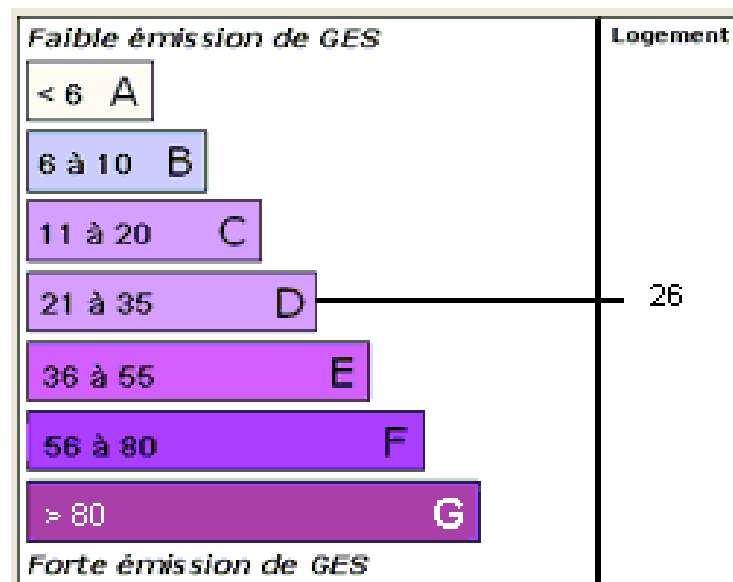
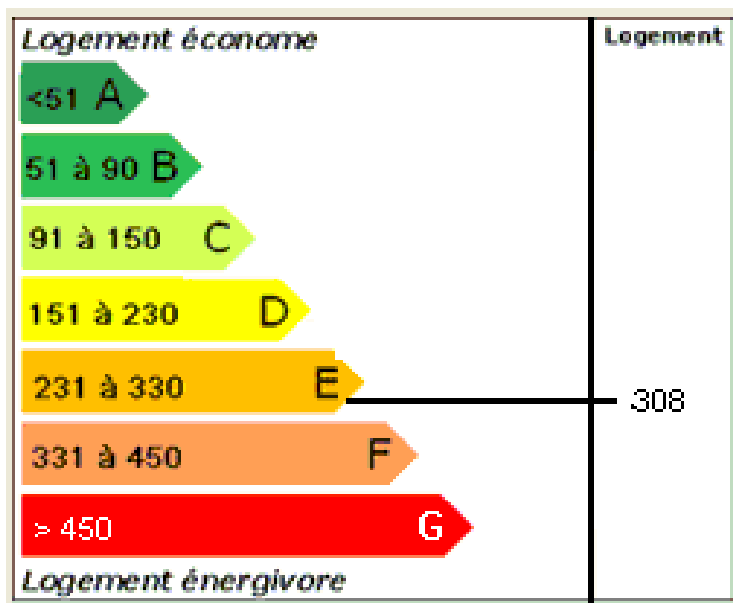
Réalisé (1) : diagnostics

- Diagnostic énergie-climat du bâtiment réalisé
- Bilan Carbone des déplacements du SMPMQ réalisé

Plan Climat Territorial

Action 4 : Exemplarité du syndicat Mixte (2)

Description : Bilan du bâtiment 2009

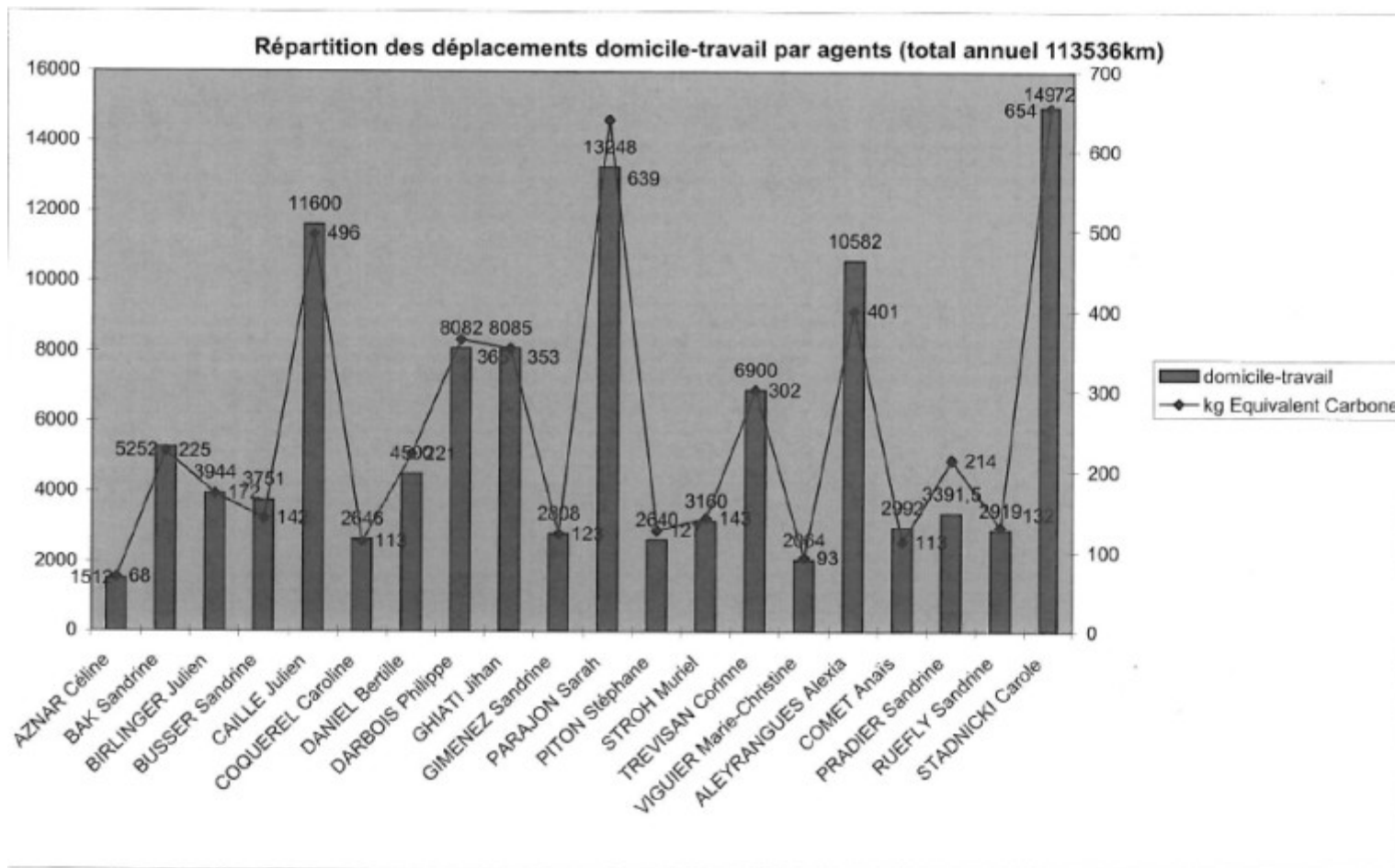


Plan Climat Territorial

Action 4 : Exemplarité du syndicat Mixte (3)

Bilan carbone des déplacements domicile travail 2009

5 tonnes Teq C / 113 536 km



Action 4 : Exemplarité du syndicat Mixte (4)

Réalisé : action

- Action « télétravail » + covoiturage :
test avec 2 agents habitant Toulouse
- Action Maîtrise de l'énergie:
isolation de la cuisine extérieure (régie)

Propositions 2011 :

- Bilan 2010
- Mettre en place des actions supplémentaires

Action 5 : Banc d'essai tracteur

Description : Organiser sur une journée l'analyse de tracteurs, via un banc d'essai, qui permet une diminution des consommations d'énergie

Objectifs 2010 : 4 journées – 32 tracteurs

Pilote : FDCUMA

Financement : ADR

Réalisé :

Deux journées : le 25 août à La Salvetat-Belmontet et le 26 août à Puylaroque.

5 CUMA mobilisées, pour 16 tracteurs.

=> Décalage à cause des financements

Gains (estimations) : 144 MWh soit 39 tonnes de CO₂ ou 10 000 €

Projet 2011 :

6 journées : 2 journées (PA 2010) + 4 journées (PA 2011)



Action 6 : Accompagner le développement du biogaz (1).

Description : Réalisation d'étude de faisabilité en Quercy Vert

Objectif 2010 : Etude

Pilote : Communauté de communes

Réalisé :

étude rendue le 25 Novembre 2010

⇒ Méthanisation territoriale

⇒ Réseau de chaleur sur Monclar de Quercy

CI : Bilan technico-économique mitigé

Suite:

- Approfondir la rentabilité technico-économique
- Etudier la faisabilité au niveau de l'exploitation agricole
- Mobiliser les acteurs du territoire

Plan Climat Territorial

Action 6 : Accompagner le développement du biogaz (2).

Potentiel du gisement

Origine	Type de déchets	Quantité tMB/an	% MS	% MO	Nm3 Bz	% CH4	Pélec	P therm.
					/tMO		(kWé)	(kWth)
					Moy		Moy	Moy
Gisements garantis	Total méthanisable actuel	35 843	18%	77%			462	522
Agricole		35 200	18%	77%			437	494
	Fumier bovin	22 440	24,0	77,4	362	56,8%	370	419
	Lisier bovin	5 640	8,5	76,3	318	60,0%	30	34
	Fumier caprin	520	50,3	75,0	380	65,8%	21	24
	Fumier volailles	60	25,0	77,5	495	65,0%	2	2
	Purin	3 150	1,0	80,0	424	60,0%	3	3
	Lisier porcin	1 470	6,0	78,0	424	63,0%	8	9
	Eaux vertes & eaux blanches	1 860	1,0	80,0	424	60,0%	2	2
	Fumier équin	60	32,0	66,1	340	62%	1	1
Collectivités		371	30%	75%			11	12
	déchets verts non ligneux	371	30,0	75,0	517	58%	11	12
Industriels		272	44%	71%			14	16
	Gras & viscères (t/an)	146	35,0	90,0	893	65%	12	13
	Plumes (t/an)	23	8,0	93,0	468	53%	0	0
	Issues de céréales (t/an)	3	87,0	93,0	463	62%	0	0
	Vinasse (t/an)	100	63,0	54,5	277	55%	2	3

- **Gisement garanti : 462 kWé et 522 kWth**
- **Siccité du mélange : 18%MS** (nécessite dilution par recirculation)
- ⇒ **Projet de méthanisation territoriale à caractère fortement agricole**

Action 7 : Développement des énergies renouvelables et maîtrise de l'énergie en agriculture (1)

Description : Organiser des journées de sensibilisation auprès des agriculteurs + diagnostics énergétiques d'exploitations agricoles

Objectifs 2010 :

4 journées

1300 participants

Pilote : FDCUMA

BOIS ENERGIE

Organisé par :



Mardi 10 août 2010 à 14 H 30
Chez Alain CANONGES
Aux Agots à Vaïssac (82)

- **DEMONSTRATION** de la nouvelle **déchiquteuse grande capacité PTH 700/660** de l'Union des CUMA Bois Energie (intervention André LOURDOU Président de l'Union)
- Comment organiser son chantier de déchetage pour optimiser le prix de la plaquette?
- **Témoignages** d'utilisateurs et visite d'une **chaudière automatique au bois décheté**. (Alain Canonges)



Action 7 : Développement des énergies renouvelables et maîtrise de l'énergie en agriculture (2)

Réalisé :

DEMONSTRATION DE DECHIQUETEUSE - Vaissac le 10 aout 2010

25 personnes présentes et visite d'une installation de chauffage au bois déchiqueté

FETE DE LA CUMA DE CAYLUS - 14 Aout 2010, à St Projet - 300 personnes

démonstration de déchiqueteuse de bois, de combiné bois bûche et exposition de chaudières à bois déchiqueté, bois bûches et pellets

COMICE DE NEGREPELISSE - 31 aout 2010 - 1000 personnes

stand sur le Banc d'Essai moteur - 20 contacts

ECORENCONTRE - 9 octobre 2010 à Bioule – 200 personnes

démonstration de fendeur de bûches et stand - 20 contacts

Atteinte des objectifs:

Organisation de journées : 100 %

Participation : 28 % (365 personnes)

Projet 2011 : 4 journées

BOIS ENERGIE

Organisé par :



Mardi 10 août 2010 à 14 H 30
Chez Alain CANONGES
Aux Agots à Vaissac (82)

- DEMONSTRATION de la nouvelle déchiqueteuse grande capacité PTH 700/660 de l'Union des CUMA Bois Energie (intervention André LOURDOU Président de l'Union)
- Comment organiser son chantier de déchiquetage pour optimiser le prix de la plaquette?
- Témoignages d'utilisateurs et visite d'une chaudière automatique au bois déchiqueté. (Alain Canonges)



Action 8 : Exonération de la taxe foncière pour les surfaces agricoles biologiques.

Description : Faire voter par les communes la suppression, pendant 4 ans, de la taxe foncière pour les surfaces agricoles converties en biologique. Cette action est en lien avec les MAE agriculture biologique.

Objectifs 2010 : 4 réunions de présentation (1/com com)

Pilotes : PMQ, Chambre d'agriculture

Réalisation : Non réalisé

Proposition 2011 : report en 2011 + présentation en comité syndical du pays

Action 9 : Charte forestière.

Description : Diagnostic et programme d'actions pour mobiliser la filière bois.

Objectifs 2010 : Diagnostic + programme d'actions + rédaction Charte

Pilotes : PMQ, CRPF

Réalisation :

- validation des financements
- lancement du recrutement

Proposition 2011 :

Elaboration de la charte forestière à partir de janvier février 2011.

RQ : La partie bois énergie intégrera la mission départementale « bois énergie » confiée à Quercy énergie.



Action 10 : Repas circuits courts dans les cantines

Description : mise en place de repas/produits dans les cantines issus des producteurs locaux

Objectifs 2010 : faire le bilan des années précédentes

Pilote : CA, bio 82, agriculteurs biologique

Réalisation : Bilan fait

Propositions pour 2011 : avoir une approche par gamme de produits + que par offre de repas complets bio mais ponctuels + réflexion sur la structuration de l'offre pour RHD (restauration Hors domicile).

Plan Climat Territorial

Action 11 : Diagnostics environnementaux dans les entreprises.

Description : Réalisation de diagnostics devant déboucher sur des préconisations permettant une diminution des consommations énergétiques, des déchets, de la consommation d'eau, des émissions de GES ...

Objectifs en 2010 : éco-défis dans 25 entreprises

Pilote : CCI

Réalisation : Recherche financements

Propositions pour 2011 : éco-défis dans 50 entreprises

Plan Climat Territorial

Action 12 : Stages d'éco-conduite.

Description : Mise en place de stages dans les entreprises pour adapter sa conduite afin de diminuer sa consommation de carburant de 20%.

Objectifs 2010 : Organisation de l'action

Pilote : CCI, PMQ, CMA

Réalisation : Non réalisé

Propositions pour 2011 : éco-défis dans 50 entreprises

Plan Climat Territorial

Action 13 : Tourisme durable (1)

Description : Mise en place de cycle de formations sensibilisation à l'écotourisme, au tourisme durable pour les acteurs touristiques (publics comme privés) – cycle initiation (8 jours) et cycle perfectionnement 3 jours thématiques variées

Objectifs :

- Favoriser le développement d'une offre touristique qui réponde aux enjeux du TD sur le territoire en incitant et sensibilisant
- Favoriser le positionnement du tourisme en Midi-Quercy sur le thème de l'écotourisme

Pilote : PMQ, CPIE

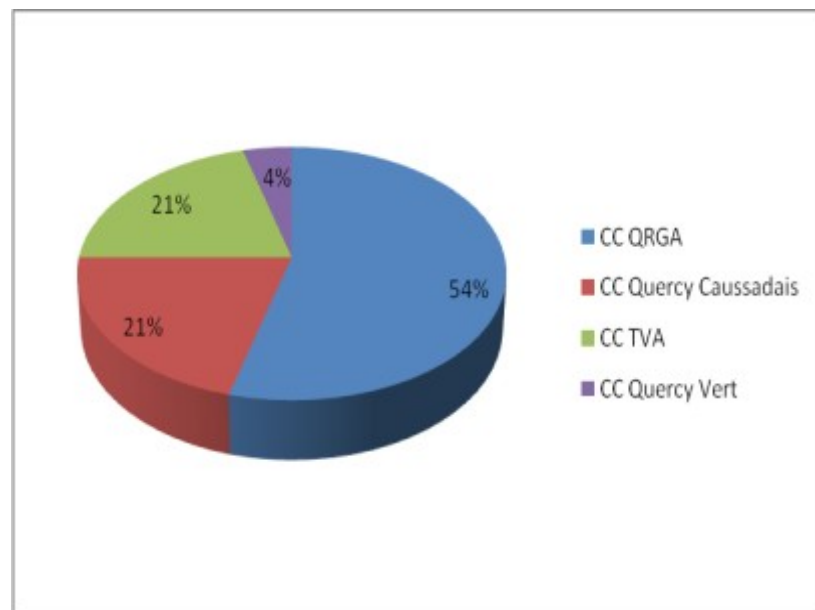
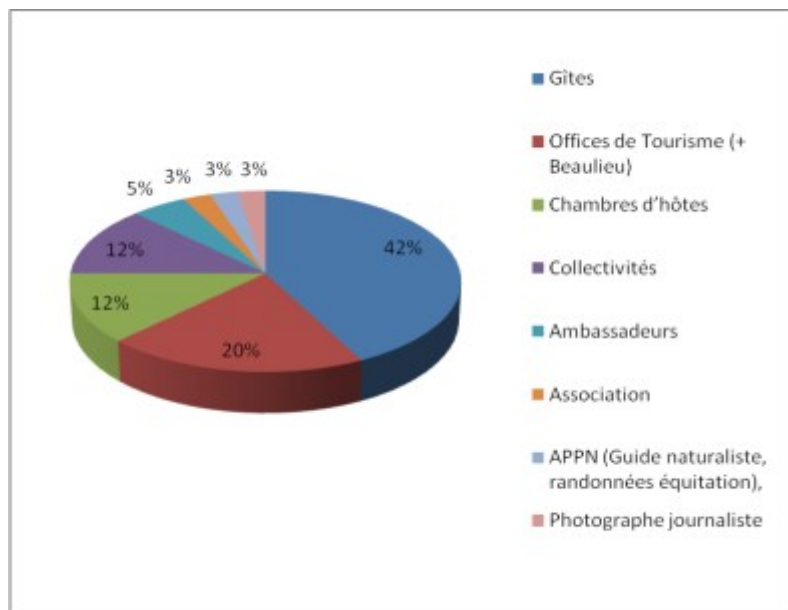
Réalisation :

- Cycle initiation 8 jours : 40 inscrits et 25 participants en moyenne/jour
- Cycle perfectionnement 3 jours : 20 inscrits et 19.5 participants en moy / jour

Plan Climat Territorial

Action 13 : Tourisme durable (2)

BILAN 2010 cycle initiation 8 jours



Action 15 : OPAH (1)

Description : Mise en place d'une opération programmée d'amélioration de l'habitat sur l'ensemble du pays Midi Quercy (25 000 € / logement).

Objectifs 2010 : Etude de faisabilité

Pilote : PMQ (Sandrine BAK)

Réalisation : Etude en cours

Proposition 2011 : Mise en place OPAH si étude favorable

Action 15 : OPAH énergétique (2) : étude

Proposition d'objectifs en fonction des orientations de l'OPAH du Pays Midi Quercy.

OPAH du Syndicat Mixte du Pays Midi Quercy
Tableau récapitulatif des aides à l'amélioration de l'Habitat

Propriétaires Bailleurs										
Nature des travaux et situations	Conditions	Plafond travaux	Subvention ANAH	Subvention C.C.	Total Subventions	Objectifs annuels	répartition Q.C	répartition Q.V.	répartition T.V.A.	répartition Q.R.G.A.
Travaux lourds logement indigne	Grille	1000 E ht/m2	35%	10%	45%	11	4	2	2	3
Sécurité Insalubrité	Grille	500 E ht/m2	35%	10%	45%	23	11	2	3	7
Logement dégradé	Grille	500 E ht/m2	25%	10%	35%	26	15	4	3	4
Procédure RSD ou contrôle décence	Grille	500 E ht/m2	25%	5%	30%	10	5	1	1	3
Total annuel						70	35	9	9	17
sur 3 ans						210	105	27	27	51
						50,00%	12,86%	12,86%	24,29%	

Propriétaires Occupants											
Nature des travaux et situations	Conditions	Plafond travaux	ANAH	ASE *	CC	Total ASE	Objectifs annuels	répartition Q.C	répartition Q.V.	répartition T.V.A.	répartition Q.R.G.A.
Travaux lourds logement indigne	Toutes ressources: Très Modestes, Modestes, Majorées	50 000 €	50%	1 600 €	500 €	2 100 €	12	10	3	7	8
Sécurité Insalubrité	Toutes ressources: Très Modestes, Modestes, Majorées	20 000 €	50%	1 600 €	500 €	2 100 €	50	3	1	3	5
Autonomie de la personne	Très modestes et Modestes	20 000 €	50%				2	20	1	2	3
Autonomie de la personne	Plafonds majorés	20 000 €	35%				5	3	1	3	2
Total annuel						69	36	6	15	18	
Sur 3 ans						207	108	18	45	54	
						52,17%	8,70%	21,74%	26,09%		

Seuls les ménages modestes ou très modestes sont éligibles
Allocation Personnalisée d'Autonomie et Allocation Compensatrice pour Tierce Personne



Action 16 : Eco N'Home

Description : Mise en place d'une opération d'accompagnement des familles voulant rénover leurs maisons (bilan énergétique initial et final, conseil pour les travaux...).

Objectif 2010 : Recherche famille

Pilote : CPIE, EIE

Réalisation : non réalisé

Proposition 2011 : Mise en place si financements PRELUDDE

Action 16 : Maison de l'emploi grenelle de l'environnement

Description : Elaborer un plan d'action métiers du bâtiment et énergies renouvelables, notamment en organisant des formations auprès des artisans du bâtiment ou des demandeurs d'emplois.

Objectifs 2010 : Diagnostic emploi / formation / marché

Pilote : Maison de l'emploi / PMQ.

Réalisation : Etude en cours

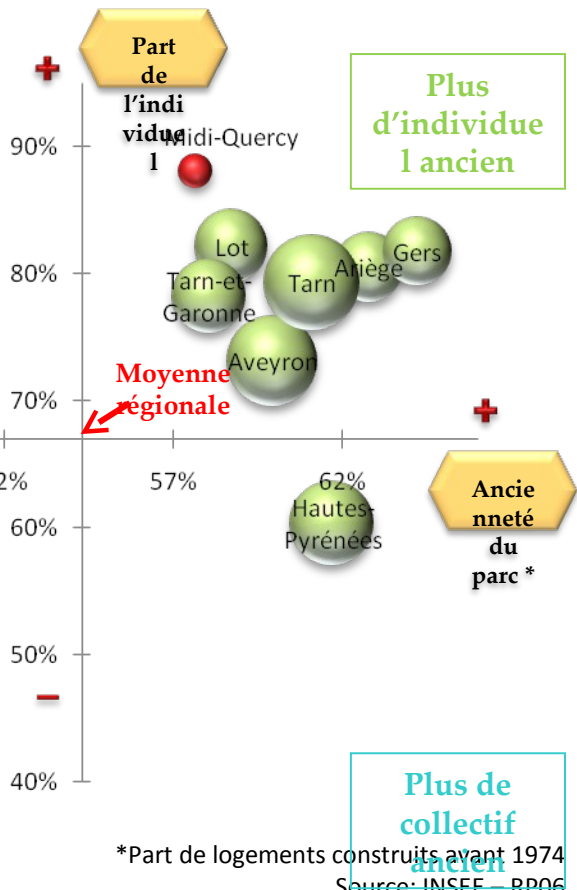
Proposition 2011 : Mise en place du programme d'actions

Plan Climat Territorial

Action 16 : Maison de l'emploi grenelle de l'environnement (2) : étude

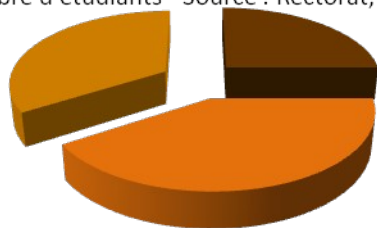
Construction neuve – Logement			
	Logements commencés en 2009	Evolution 2009	Evolution 2004-2009
Midi-Quercy	330	-28,6 %	
Tarn-et-Garonne	1 951	+ 27,3 %	- 33,5 %
Midi-Pyrénées	20 088	+ 2,9 %	- 17,6 %
France	322 814	- 16,3 %	- 16,2 %

Plus d'individuel récent



Répartition des effectifs en formation initiale en Midi-Quercy

Unité : Nombre d'étudiants - Source : Rectorat, CCAR



- CAP Préparation d'ouvrages électriques
- 22 BEP Maintenance des véhicules et des matériels
- 36

Plus de collectif récent

*Part de logements construits avant 1974 Source: INSEE — RP06

Action 18 : pré-diagnostic Plan de Déplacement

Description : Mise en place de pré-diagnostic dans les entreprises et administrations voulant développer les éco-déplacements, le télétravail.

Objectifs 2010 : Soirées de sensibilisation au Télétravail, éco-déplacement

Pilote : CCI, PMQ, CMA

réalisation : non réalisé

Proposition 2011 : actions à réfléchir à la suite de l'étude « déplacements domicile-travail ».

Plan Climat Territorial

Action 21 : Opération déplacements domicile-travail alternatifs.

Description : Dans un premier temps, mise en place d'une étude par des étudiants pour analyser les besoins et la demande en déplacements domicile travail, puis action test (points information, parking co-voiturage ...)

Objectifs 2010 : Etude

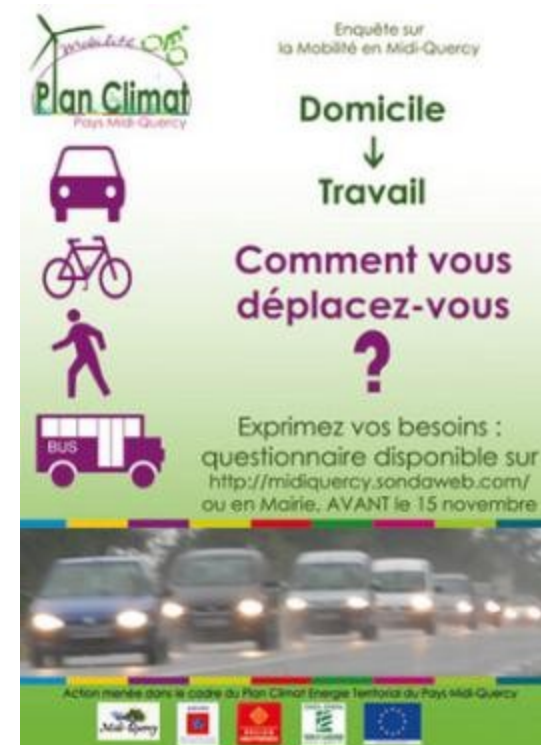
Pilote : PMQ (Sandrine Bak + Julien Birlinger)

Réalisation :

Enquête CCI terminée : 377 réponses

Analyse en cours

Rendu en janvier 2011



Enquête sur la Mobilité en Midi-Quercy

Domicile
↓
Travail

Comment vous déplacez-vous ?

Exprimez vos besoins :
questionnaire disponible sur
<http://midiquercy.sondaweb.com/>
ou en Mairie, AVANT le 15 novembre

Action menée dans le cadre du Plan Climat Energie Territorial du Pays Midi-Quercy

Action 22 : plan numérique

Description : mise en place d'une boucle numérique de 100 kms en Pays midi Quercy

Objectifs 2010 : Etude

Pilote : PMQ

Réalisation : Non réalisé car le schéma sera mis en place au niveau départemental. (SDE + CG)

Action 24 : Forum Développement durable (1)

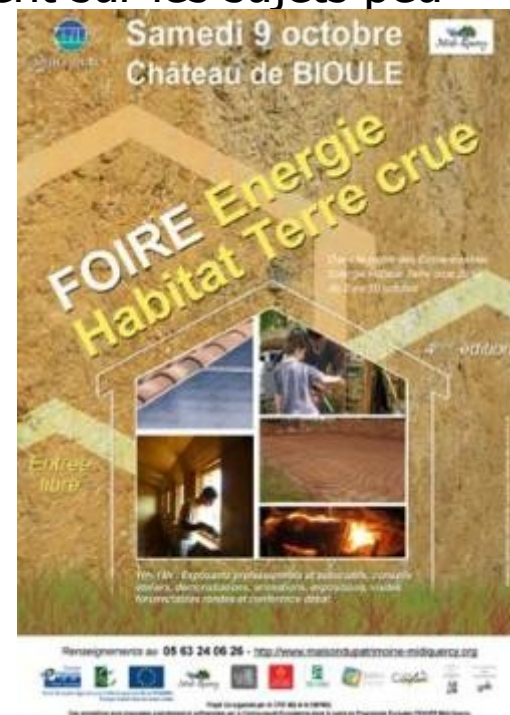
Description : Organiser régulièrement une manifestation (présentation de matériel, conférences, visites...) autour d'un thème central. Ce forum sera organisé pour l'ensemble des acteurs, mais principalement sur les sujets peu traités par le programme d'actions.

Objectifs 2010 : 1 forum

Participation :

- 1 200 habitants
- 300 entreprises

Pilotes : CPIE, PMQ, CAUE



Action 24 : Forum Développement durable (2)

Bilan :

- Balades des Pays / Visites grand public : 83 participants
- Animations enfants : 80 enfants participants
- Soirée technique : 60 participants (30 professionnels)
- Foire énergie : 200 participants ? / 25 stands
 - ⇒ Conférence : 52 participants
 - ⇒ Inauguration exposition : 40 participants
 - ⇒ Forums : 70 participants
 - ⇒ Visite château : 30 participants

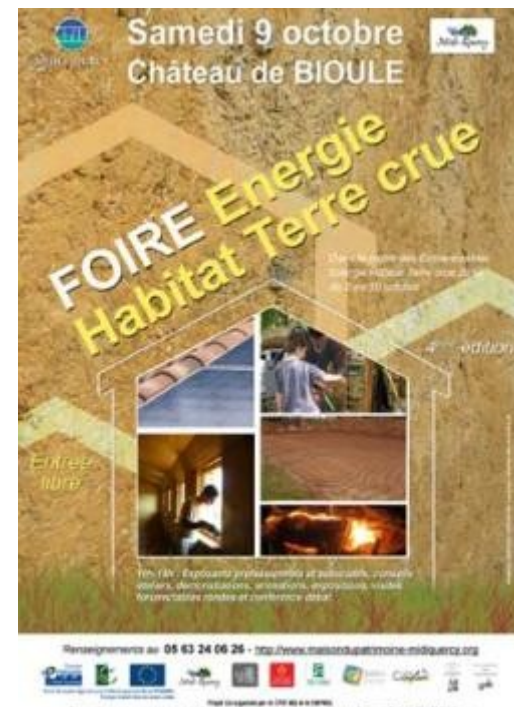
Atteinte des objectifs:

Habitants : 24 %

Professionnels : 20%

Proposition 2011 :

Doit-on pérenniser les éco-rencontres sous cette forme?



Plan Climat Territorial

Action 25 : Soirées caméra thermique

Description : Mise en place de soirées d'animations, via une caméra thermique, auprès des habitants pour les inciter à rénover leurs habitations et utiliser des énergies renouvelables.

Objectifs 2010 : 5 soirées organisées par service CEP

Pilote : PMQ

Réalisation : Non réalisé (manque de temps)

Proposition 2011 : faire réaliser l'action par un prestataire extérieur



Action 27 : Créations d'outils de communication

Description : Créations d'outils de communication pour l'ensemble des acteurs du Pays.

Objectifs 2010 : réalisation d'un film

Pilote : PMQ

Réalisation :

Film sur les actions « bâtiment » du syndicat mixte
=> Film en cours de montage

Action 28 : Animation urbanisme

Description : mise en place d'un service pour conseiller les communes en urbanisme durable.

Objectifs 2010 : 5 communes suivies

Pilote : PMQ (Bertille DANIEL)

Réalisation : 6 communes suivies dans le cadre de révision / élaboration de PLU ou de cartes communales

Plan Climat Territorial

Action 31 : Acquisition de matériel pour le service énergie.

Description : Achat de matériel en 2010

Réalisation :

	Materiels nécessaires	Quantité	Prix unitaireTTC	Total (€ TTC)	Acheté	Non acheté	Remarque
Logiciel	Pléides + comfie	1	1076,4	1 076 €	✗		
	Formation (pour 2 pers)	1	1400	1 400 €	✗		
	Pc portable	2	891,69	1 783 €	✗		
	Logiciel SEB (Quercy NRJ)	1	1000	1 000 €	✗		
Instruments de mesures	Camera thermique Fluke TIR 1	1	6845,9	6 846 €	✗		Caméra thermique IKAM
	Télémetre laser testo disto D2	2	202	404 €	✗		
	Thermo-hygromètre + sonde calcul du U bât	1	793,6	794 €	✗		La sonde de calcul Ubât n'est pas achetée
	thermo-anémomètre à fil chaud + mesure de débit + cône	1	354	652 €	✗		
	Luxmètre	1	457	457 €	✗		
	Lampe frontale	2	16,33	33 €		✗	
	Combinaison de travail	2	41	82 €		✗	
	Sonde KIMO Kistock KT 100 sans afficheur digital	2	137,54	275 €	✗		
	Sonde KIMO Kistock KH 100 sans afficheur digital	1	238	238 €	✗		
	Masque FFP3	20		176 €		✗	
	Tableau liège	1	42	42 €		✗	
	Siège de bureau	1	92.15 (HT)	110 €		✗	
			total	15 368 €			

Autres actions : Coach carbone



Le Pays est inscrit dans la démarche COACH CARBONE proposée par l'ADEME et la Fondation Nicolas Hulot. Un onglet sera inséré sur le site internet du pays. Enfin, cet outil permet une mutualisation territoriale des actions individuelles.

L'idée : inciter les habitants à s'inscrire sur le site Coach Carbone qui propose :

ÉTAPE 1 : CALCUL DU BILAN CARBONE®

4 questionnaires (1 par domaine) sont à remplir en prenant en compte l'ensemble des habitudes des personnes du foyer. Il est possible de quitter un questionnaire pour y revenir à tout moment grâce à un identifiant et un mot de passe. L'enregistrement est automatique.



Le bilan réalisé permet :

- de connaître le nombre de tonnes de CO₂ émises par foyer et le détail par domaine
- de visualiser la consommation estimée d'énergie sur un an en kWh et en litres de carburants
- de situer chaque foyer par rapport à la moyenne nationale.



Le résultat est un diagnostic étayé de graphiques simples !

ÉTAPE 2 : LES PLANS D'ACTION

Des propositions, chiffres et simulations à l'appui

Une fois le diagnostic réalisé, le Coach Carbone® propose un programme pour passer à l'action. Libre à chacun de choisir ce qu'il souhaite mettre en place ! Pour aider l'utilisateur, le Coach Carbone® informe sur les économies à la clef, en tonnes de CO₂, kWh, litres de carburants et même en euros.

Le Coach Carbone® met à disposition des simulateurs pour calculer les aides financières disponibles pour l'habitat, l'impact d'un changement de véhicule ou de ses habitudes alimentaires.

Des contacts pour obtenir localement d'autres conseils gratuits et personnalisés.



► Le module **HABITAT** délivre des plans d'action complets et chiffrés sur la base de simulations de travaux d'isolation, d'installation de systèmes fonctionnant avec des énergies renouvelables et de changements de comportements.

► Le module **TRANSPORT** permet de simuler l'impact de ses trajets et déplacements en optant pour des modes de transports alternatifs, ou en choisissant un véhicule plus sobre.

► Les modules **ÉQUIPEMENT** et **ALIMENTATION** indiquent des objectifs chiffrés atteignables grâce à l'adoption de nouvelles habitudes.



Autres actions : Climate Compass

Le Pays participe au test de l'outil Climate Compass que l'ADEME veut proposer aux communes de – 10 000 habitants.

L'idée : créer un outil simple à destination des communes pour mettre en place des actions « énergie-climat ».

Commune test : Nègrepelisse

Partenaires :



Contenu :

1 Tableur

relié à

des fiches explicatives

Bâtiments								
M	actions / étapes	Décarboner	Conforter	Énergier	Économiser l'énergie	Évaluation 2010	Objectif 2020	description de la situation de territoire
1	Élaborer une stratégie patrimoniale	Effectuer le diagnostic énergétique de votre patrimoine bâti	Valider en place un suivi des consommations énergétiques de votre patrimoine bâti	Élaborer un plan d'urgence de travaux	Vérifier que les objectifs fixés peuvent être atteints et si non, réajuster le plan			
2	Rénover et adapter votre patrimoine BSE	Généraliser l'usage du DPE sur l'ensemble de votre patrimoine bâti	Engager des travaux de rénovation énergétique en prenant en compte l'adaptation aux changements climatiques	Engager une rénovation BBC sur un nombre limité d'opérations en prenant en compte l'adaptation aux changements climatiques	Construire uniquement des bâtiments à énergie positive, en prenant en compte l'adaptation aux changements climatiques			
3	Réaliser des constructions neuves performantes et adaptées aux changements climatiques	Ajouter tous les usages de la réglementation thermique	Respecter une consommation par mètre carré inférieure au niveau BBC pour toute nouvelle construction, en prenant en compte l'adaptation aux changements climatiques	Construire uniquement des bâtiments à énergie positive, en prenant en compte l'adaptation aux changements climatiques	Construire uniquement des bâtiments à énergie positive, en prenant en compte l'adaptation aux changements climatiques			
4	Optimiser l'entretien et l'exploitation de vos installations techniques d'énergie	Identifier et rassembler tous les contrats d'entretien et d'exploitation des installations, sous les marques, vérifiés que les réglages réglementaires sont bien faits	Effectuer une maintenance préventive des installations	Élaborer et suivre un plan d'entretien des installations techniques	Planifier les contrats d'entretien/maintenance des installations techniques d'énergie en privilégiant les contrats à l'abonnement, obligés et garantis de performance			
5	Tester les autres acteurs du territoire	Travailler avec les différents partenaires pour concevoir et réaliser les actions de territoire à l'ADEM et au développement des CDT	Définir une politique locale afin des actes pour tester les actions de territoire à l'ADEM et au développement des CDT	Analyser la consommation des bâtiments de territoire	Mettre en opération l'ensemble d'actions/programmes des bâtiments			



Autres actions : Sudoec

Le Pays a candidaté au programme européen SUDOEC avec 3 autres pays de Midi-Pyrénées.



Intitulé de notre proposition :



Résultat : Le projet n'a pas été retenu



Autres actions : Agenda 21 (1)

Objectifs d'un agenda 21 :

- répondre aux besoins essentiels des habitants les plus démunis (logement, alimentation, santé, éducation, culture...),
- renforcer la cohésion sociale et la solidarité entre les personnes et entre les territoires,
- lutter contre le changement climatique,
- préserver la biodiversité et préserver les ressources naturelles (eau, sol, ..),
- inventer de nouveaux modes de développement, plus responsables.

Attendus pour le territoire du Pays :

- 1 – rendre lisible et articuler toutes les politiques du Pays
- 2 – compléter la stratégie du Pays sur les enjeux du Développement Durable non pris en compte.
- 3 – utiliser comme un outil de management de l'équipe et/ou du territoire (articulation Pays – communauté de communes – MCEF/MDE – communes ...).



Autres actions : Agenda 21 (2)

Période de réalisation : 2011

Méthode : Bureau d'étude

Financements PRELUDE : Le taux d'aide pour les Pays et Parc Naturels Régionaux est de 70 % des coûts de la démarche avec un plafond de subvention de 35 000 € par projet sur trois ans ;

Remarque : le contenu du PRELUDE sera négocié et voté en Février 2011.

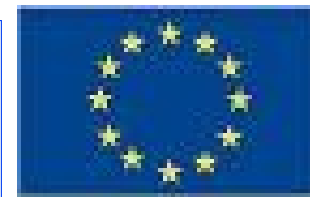


Syndicat Mixte du Pays Midi Quercy

Plan Climat Territorial

Plannings 2011

Planning financeurs



Négociation contenu PRELUDE :
février 2011

Comité des financeurs 1 (ADEME + CR) :
Juin 2010

CRUP 1 (validation des financements ADEME + CR + FEDER):
Septembre 2011

Comité des financeurs 2 (ADEME + CR) :
Décembre 2011

CRUP 2 (validation des financements ADEME + CR + FEDER):
Février 2012

Planning : Actions du plan climat financées par PRELUDE (1)

14 décembre 2011:

Quoi: Définition du programme d'actions

Qui : COPIL + groupes de travail

Janvier 2011:

Quoi: Validation du programme d'actions + validation de la participation financière du SMPMQ (prévisionnelle).

Qui: comité syndical du Pays Midi Quercy

Janvier 2011:

Quoi: Envoi de demandes de subventions simplifiées (budget prévisionnel) à ADEME et CR.

Qui: Chargé de mission PCET

Janvier à Février 2011:

Quoi: envoi d'appels d'offres => sélection de prestataire + devis

Qui : Chargé de mission PCET

Planning : Actions du plan climat financées par PRELUDE (2)

Mars 2011:

Quoi: Validation du plan de financement définitif

Qui : comité syndical du Pays Midi Quercy

Mars 2011:

Quoi: Envoi des demandes de subventions définitives à ADEME, CRMP et préfecture 82 (gestion FEDER)

Qui: Chargé de mission PCET

Juin 2011:

Quoi: Réponse de ADEME et CRMP => lancement des actions

Juillet 2011:

Quoi: envoi des accords de financement à préfecture 82 (gestion FEDER)

Septembre 2011:

Quoi: Réponse sur financement FEDER => amplification des actions



Syndicat Mixte du Pays Midi Quercy

Plan Climat Territorial

Propositions d'actions pour 2011

Programme d'action initial pour 2011 (1)

Action 1 : Poursuite du service CEP

Action 2 : stage « cep » dans les centres de santé

Action 3 : stage de 5 mois sur la commande publique

Action 4 : exemplarité du syndicat mixte

Action 5 : 4 journées banc essai tracteur

Action 7 : 4 journées de sensibilisation + 12 pré-étude chez les agriculteurs

Action 8 : suivi des communes suite à la présentation sur l'exonération de la taxe foncière pour les surface agricoles en bio

Action 9 : suivi des actions de la charte forestière

Action 11 : éco-défis dans 25 entreprises

Action 12 : 1 stage éco-conduite

Action 13 : accompagnement des structures touristiques vers les éco-labels

Programme d'actions initial pour 2011 (2)

Action 14 : Mise en place OPAH

Action 15 : Suivi de 8 familles dans le cadre du projet Eco N'home

Action 16 : Réalisation des actions du projet MDEDD

Action 17 : sensibiliser les communes à la fiscalité locale écologique

Action 18 : 7 diagnostics PDE ou PDA

Action 19 : Mise en place d'un schéma directeur modes doux

Action 20 : 2 opérations mobidules

Action 21 : Mise en place d'une action test sur les déplacements domicile travail

Action 22 : Aménagements de la boucle numérique

Action 24 : Mise en place d'un forum sur développement durable

Action 27 : Réalisation d' 1 film et une plaquette pour les enfants

Action 28 : Animation urbanisme

Action 29 : rencontrer les structures en charge du climat

Axe 1 : Rendre les structures publiques exemplaires

Conseil en Energie Partagé

Propositions:

- Janvier-février 2011 : réunion bilan regroupant l'ensemble des communes adhérentes
- adhésion à la campagne DISPLAY.

Coût : 67 447 € / 20 234 € aide ADEME + cotisations communales

=> **FEDER (à solliciter)**



Stage CEP dans les centres de soins:

Coût : 3 000 € financé par les centres de soins

Encadrement : service CEP du Pays

Planning :

- Janvier 2010 : réunion d'organisation
- Mars-juin : stage
- Juin : bilan et perspectives

Stage de 6 mois sur la commande publique

Planning : Stage (3^{ème} cycle) de Mars à Août 2011 au sein du syndicat mixte

Coût : 3 000 € (SMPMQ) = **mutualiser avec stage sur circuits courts**

Exemplarité du syndicat mixte

Bilan énergie-climat de l'année 2010

Mise en place d'actions

Axe 2 : Favoriser un développement durable des exploitations agricoles (1)

Banc d'essai tracteur :

2 journées 2010 + 4 journées 2011 soit 48 tracteurs

Coût : 5 280 €

Financement : Association de Développement Rural + agriculteurs

Développement des énergies renouvelables et maîtrise de l'énergie en agriculture :

Phase 1 :

Janvier à juin 2011 : 4 animations sur MDE et ENR en agriculture

Coût : 4 000 €

Phase 2 :

Juin à décembre : 12 diagnostics ENR en agriculture

Animation : ADR + CA 82 + FDCUMA + SMPMQ

Coût : 24 000 € à 30 000 €

Remarque : insérer le biogaz dans les diagnostics

Financements :

Phase 1 : 80% PRELUDE + 20% SMPMQ

Phase 2 : 70% PRELUDE + 15% ADR + 15% Agriculteurs

Plan Climat Territorial

Axe 2 : Favoriser un développement durable des exploitations agricoles (2)

Exonération de la taxe foncière pour les surfaces agricoles biologiques

Présentation dans les 4 conseils communautaires => lien avec fiscalité locale

Charte forestière

Planning:

Phase 1:

- Février-Mars 2011 : recrutement du chargé de mission forêt
- Mars à Septembre 2011 : diagnostic + élaboration du programme d'actions

Phase 2:

- Septembre à décembre 2011 : recherche financements + devis
- Février 2012 : réponse des financeurs (CRUP)

Financements:

Phase 1 : 15 000 € FEDER + 15 000 € Etat = 30 000 €

Phase 2 : FEDER + (suivant le programme d'actions)

Plan Climat Territorial

Axe 2 : Favoriser un développement durable des exploitations agricoles (3)

Circuits courts

Propositions:

- Participation au groupe de travail « circuits courts et de proximité ... » du Réseau Rural Midi-Pyrénées.
- Réflexion sur une stratégie territorial de développement de circuits courts.

Planning:

Mars-Août : stage 3^{ème} cycle

Coût : 3 000 € => **Mutualiser avec stage sur commande publique**

Financement : SMPMQ

Axe 3 : Favoriser les économies d'énergie dans les entreprises

Diagnostiques environnementaux dans les entreprises

Proposition : 50 éco-défis

Financement : Leader + entreprises

Coût : 56 680 €

Financements : 33 724,6 € (LEADER) + 22 955,4 € (autofinancement)

Remarque : l'action « stages éco-conduite » s'insère dans l'action éco-défis

Tourisme durable (Marianne BUSSER)

1. Mise en place d'un réseau des acteurs de l'écotourisme = phase 1 : Observation de l'évolution des pratiques et de l'offre des participants les plus assidus (échantillon de 18 personnes) en lien avec les apports de la formation

2. Analyse des motivations et besoins d'autres acteurs touristiques n'ayant pas suivi la formation (partenariat avec l'observatoire national SOURCE)

3. Mise en place de 2 ateliers supplémentaires Tourisme durable

Coût : 11 000 € (LEADER + CG 82 + CRMP + Entreprises)

Axe 4 : Soutenir et favoriser la rénovation des habitations (1)

OPAH (Sandrine BAK)

Proposition : Mise en place de l'OPAH si elle est validée par l'étude.

Planning : fin de l'étude : avril 2011.

Eco N'home :

Accompagnement énergétique de 4 familles

Planning :

Janvier à avril 2011: Bilan des familles

Avril à septembre 2011 : travaux

Septembre 2011 à avril 2012 : période de chauffe

Mai 2012 : bilan.

Coût : 8 000 € (1700 €/diagnostic + 1 200 € de communication)

Financement : PRELUDE (80%) + SMPMQ (20%)



Plan Climat Territorial

Axe 4 : Soutenir et favoriser la rénovation des habitations (2)

Maison de l'emploi développement durable

Planning :

13 Janvier 2011 : présentation du diagnostic de territoire

Janvier à avril 2011 : élaboration du programme d'actions

Avril 2011: validation du programme d'actions

Avril à septembre 2011 : recherche financement + devis

Février 2012 : réponse des financeurs (CRUP)

Adapter la fiscalité locale

Proposition :

1 présentation par communauté de communes

=> en lien avec fiscalité agriculture bio.

Plan Climat Territorial

Axe 5 : Favoriser les éco-déplacements locaux (1)

Janvier 2011 :

-Rendu de l'étude mobilité domicile-travail (CCI)

-Rendu de l'étude sur les déplacements dans la ZI Nord de Montauban (CCI)

Opérations Mobidule

2 opérations

Coût : temps agent

Animation : SMPMQ

Financement : A la charge des communes ou des associations de parents si prestataire extérieur

Axe 5 : Favoriser les éco-déplacements locaux (2)

Opération éco-déplacements domicile travail

+

Pré-diagnostics pour la mise en place de plans de déplacements

+

Schéma directeur modes doux

Remarques :

- Attendre le bilan de l'étude CCI
- Faire le lien avec le PCET de Montauban et l'expérience de MOISSAC
- **Schéma directeur : stage (3 000 €) ou étude (30 000 € à 100 000 €) ????**

Actions possibles et financements :

- Opération covoiturage (Aide PRELUDDE)
- Plans de déplacement (Aide PRELUDDE)
- Création d'aménagement (Aides très variables)

Proposition de planning:

Janvier : rendu étude CCI

Février à juin 2011 : concertation avec territoires voisins

Juin 2011 : définition et validation d'actions

Avril à septembre 2011 : recherche financements + devis

Février 2012 : réponse des financeurs (CRUP)

Schéma directeur: stage Mars-Août 2012 ou « travail de cohérence » par PMQ en 2011.

Axe 7 : Animation et sensibilisation territoriale (1)

Création d'outils de communication

1 film sur CEP + 1 duplication d'une plaquette sur eco-gestes pour les enfants

Coût :

- Film : 7 200 €

- 5000 € d'impression

Total : 12 200 €

Financement : PRELUDE (80%) + SMPMQ (20%)

Plan Climat Territorial

Axe 7 : Animation et sensibilisation territoriale

Forum développement durable

+

Soirée caméra thermique

Fusionner le forum développement durable aux soirées caméra thermique. Lors d'une soirée, l'idée est d'organiser une animation avec la caméra + présentation, informations, visites ... + inviter les participants à s'inscrire dans la démarche Coach Carbone.

Objectifs 2011 :

1 ou 2 soirées organisées par le service « énergie » pour tester l'animation.
5 soirées organisées par un prestataire extérieur + EIE

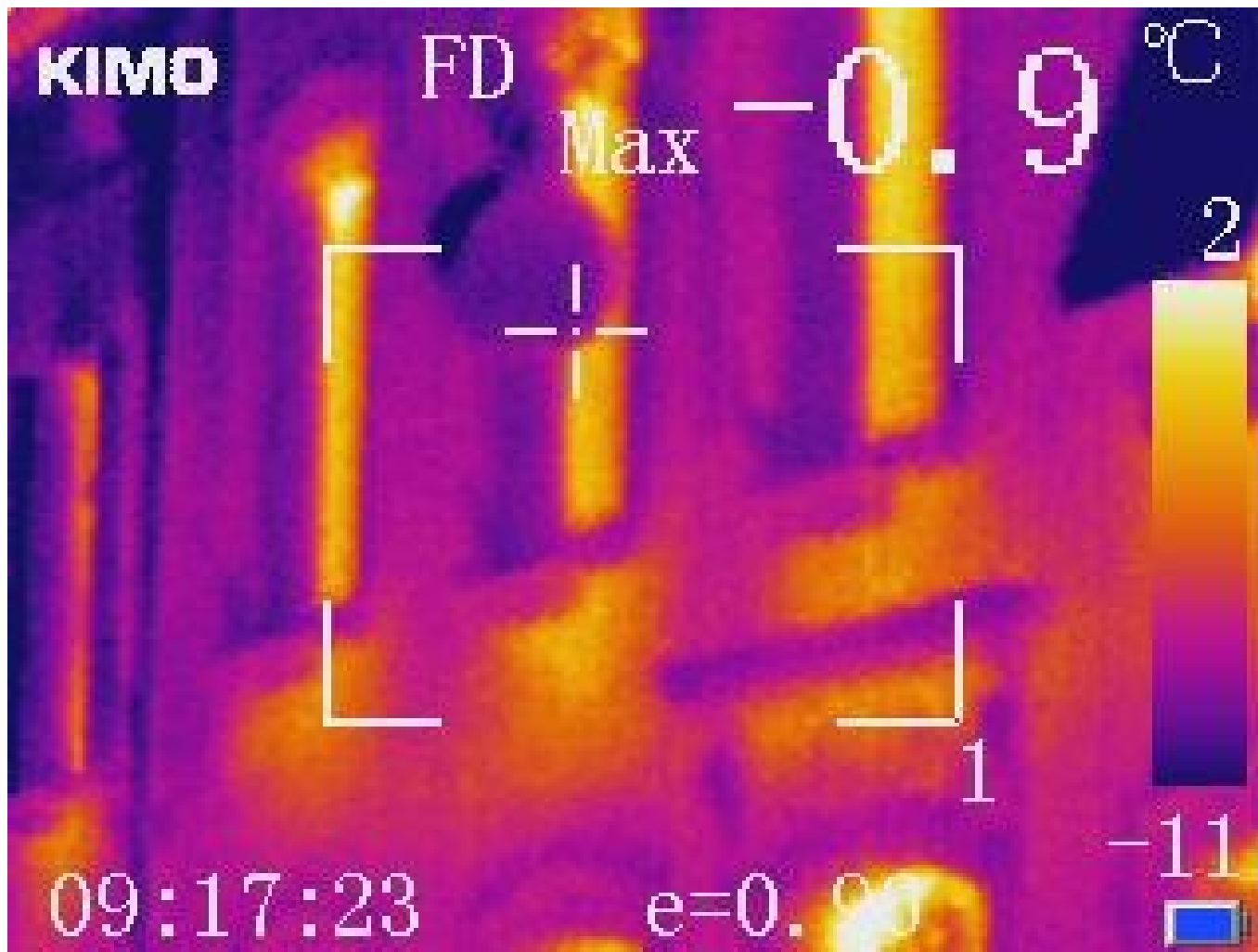
Coûts :

- 1ère soirée : 2 600 €
- Autre soirée : 1 740 €
Total : 9 560 €

Financement : PRELUDDE (80%) + SMPMQ (20%)

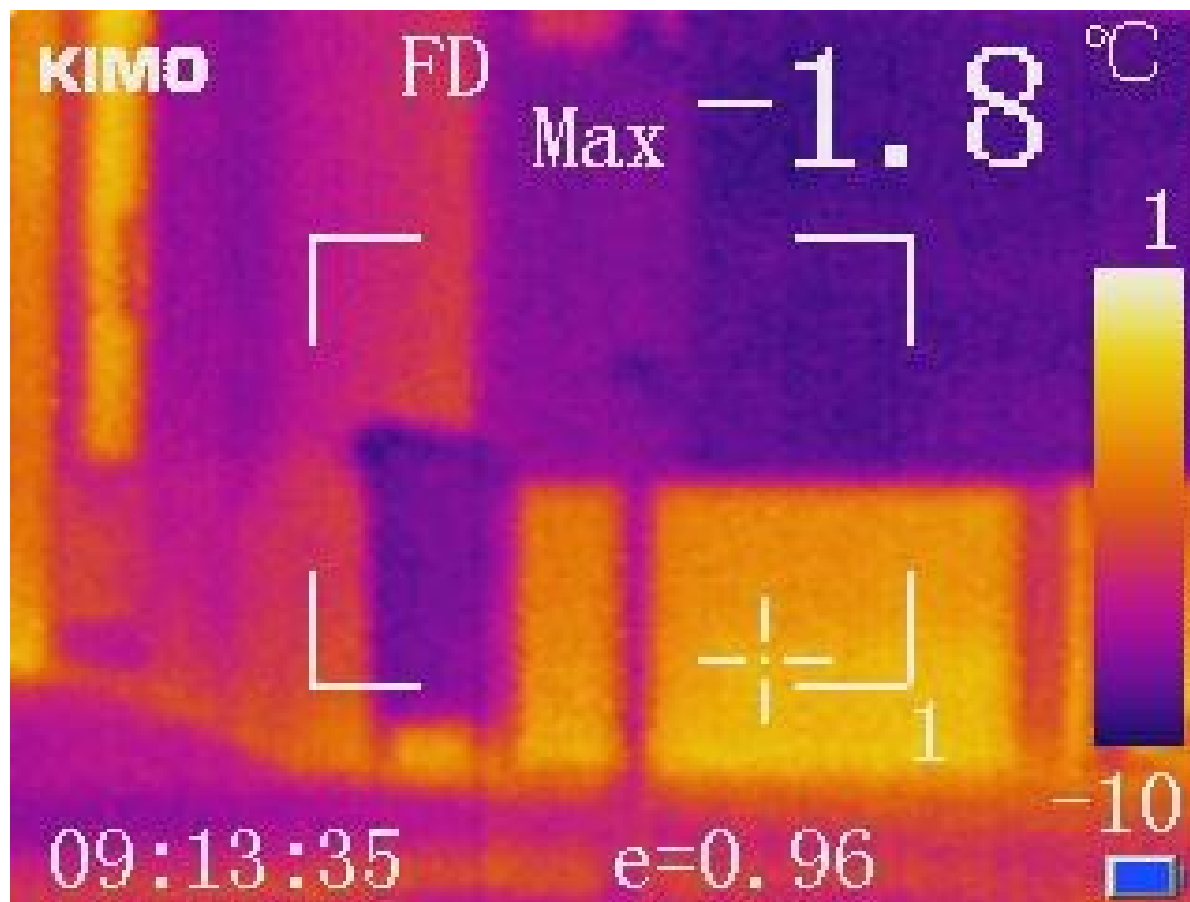
Plan Climat Territorial

Quelques photos infrarouges de la mairie de Nègrepelisse (1)



Plan Climat Territorial

Quelques photos infrarouges de la mairie de Nègrepelisse (2)



Plan Climat Territorial

Axe 8 : Animation territoriale

Animation urbanisme (Bertille DANIEL)

Suivi de 6 communes

1 journée d'étude et d'échanges sur qualité urbaine, paysagère, architecturale... orientée sur l'habitat, en avril 2011, hors Pays Midi-Quercy.

Observatoire local du climat

Contexte : le CDD travaille sur l'eau

Propositions :

- Créer un groupe de travail sur l'adaptation aux changements climatiques dont le premier axe sera l'eau.
- Editer un document sur économies d'eau et changements climatiques

Coût : 8 000 €

Financements : PRELUDE (80%) + SMPMQ (20%)

Planning:

1^{ère} réunion en janvier 2011.

Janvier-mars : appel d'offre + devis (conception + impression)

Mars-décembre : Rédaction en groupe de travail



Syndicat Mixte du Pays Midi Quercy

Plan Climat Territorial

Bilan Financier

Plan Climat Territorial

Dépenses pour 2011

CEP : 67 447 €

Stage centres de soins : 3 000 €

Stage commande publique et circuits courts : 3 000 €

Bancs essais tracteurs : 5 280 €

Animations agricoles : 4 000 €

Diagnostics ENR agricoles : 30 000 €

Charte forestière : 30 000 €

Eco défis : 56 680 €

Tourisme durable : 11 000 €

Eco N'Home : 8 000 €

Outils de communication : 12 200 €

Soirées caméra thermique : 9 560 €

Observatoire local du climat : 8 000 €

Total : 248 167 €

Plan Climat Territorial

Recettes pour 2011

PRELUDE :

ADEME : 29 498 € (dont CEP)

Conseil régional : 11 244 € (dont tourisme durable)

FEDER : 35 880 €

Collectivités locales :

Communes adhérentes au CEP : 39 982 €

SMPMQ : 18 582 € (dont 7 230 € pour CEP)

CG 82 : 1 980 €

Autres institutions :

Etat : 15 000 €

Europe (hors FEDER PRELUDE) : 96 651 €

Autres:

Association de Développement Rural : 7 140 €

Entreprises : 25 455 €

Agriculteurs : 7 140 €

Total : 248 167 €



Syndicat Mixte du Pays Midi Quercy

Plan Climat Territorial

MERCI DE VOTRE ATTENTION