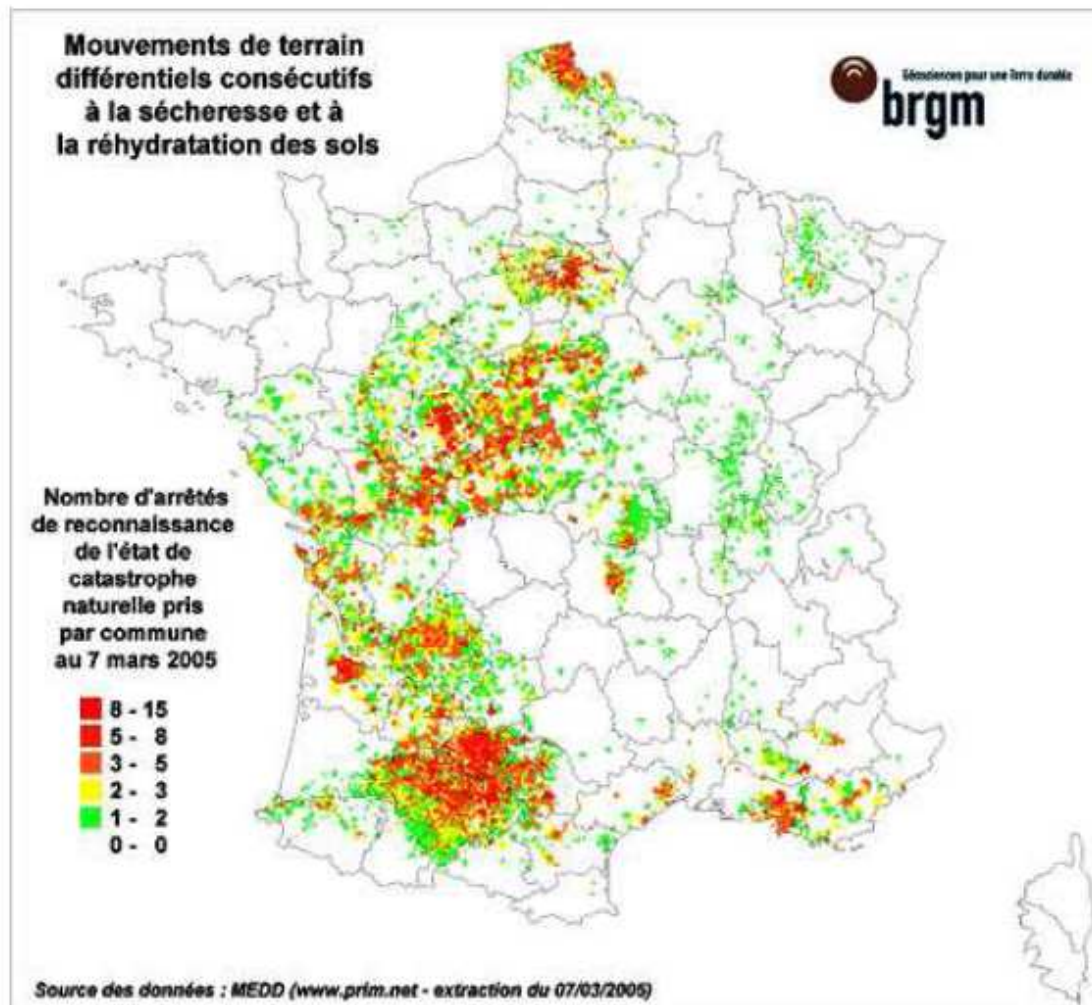
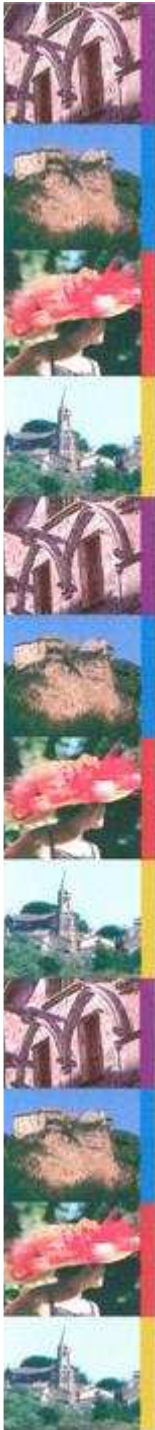


Plan Climat Energie Territorial





Plan Climat Energie Territorial

Pourquoi un plan Climat Energie Territorial en Pays Midi Quercy ?

Sommets et conférences : fixer la trajectoire

1992 : Conférence de Rio : Consécration du Développement Durable.

1997: Protocole de Kyoto : lutte contre les gaz à effet de serre

2007 : Le Grenelle environnement : le paquet climat

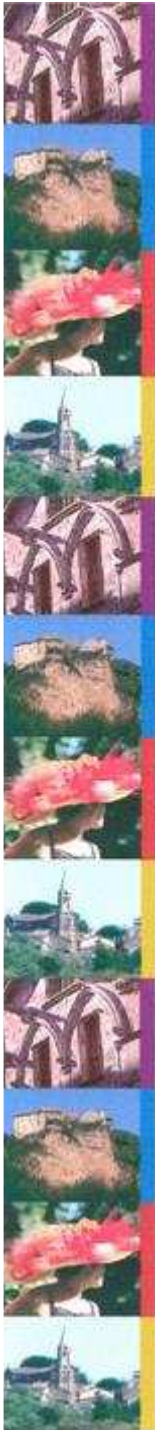
2009: Le sommet de Copenhague : ???

Pays Midi Quercy : Mettre en œuvre

2004 : Diagnostic énergétique

2006-2009 : Plan énergie => Filière bois, Comptabilité énergétique des communes, Conseil en énergie partagée ...

2009-2013 : PLAN CLIMAT TERRITORIAL



Plan Climat Energie Territorial

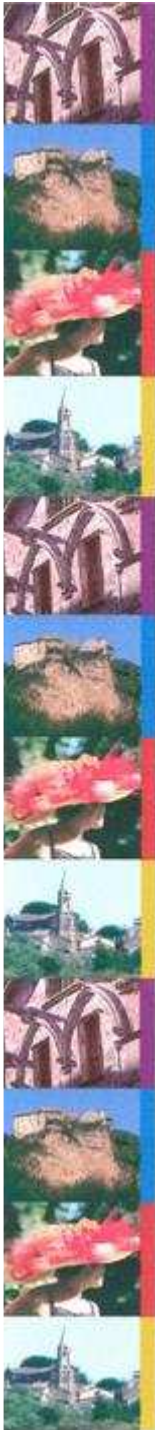
PLAN

Introduction: des enjeux mondiaux, des actions locales

1. Bilan de la réunion du 15/09/2009 à Lapenche

2. Quels objectifs pour le Plan Climat Energie Territorial ?

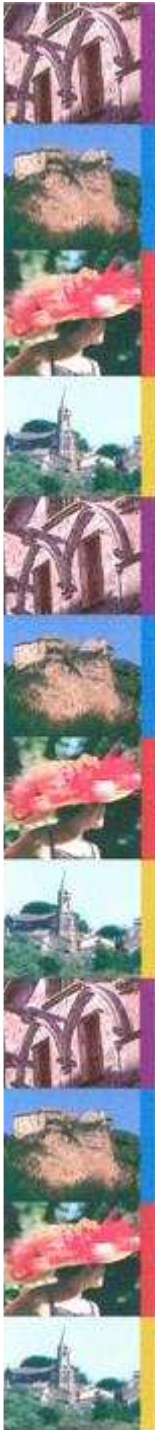
3. Méthodologie d'élaboration et planning du Programme d'actions



Syndicat Mixte du Pays Midi Quercy

Plan Climat Energie Territorial

INTRODUCTION : DES ENJEUX MONDIAUX, DES ACTIONS LOCALES



Syndicat Mixte du Pays Midi Quercy

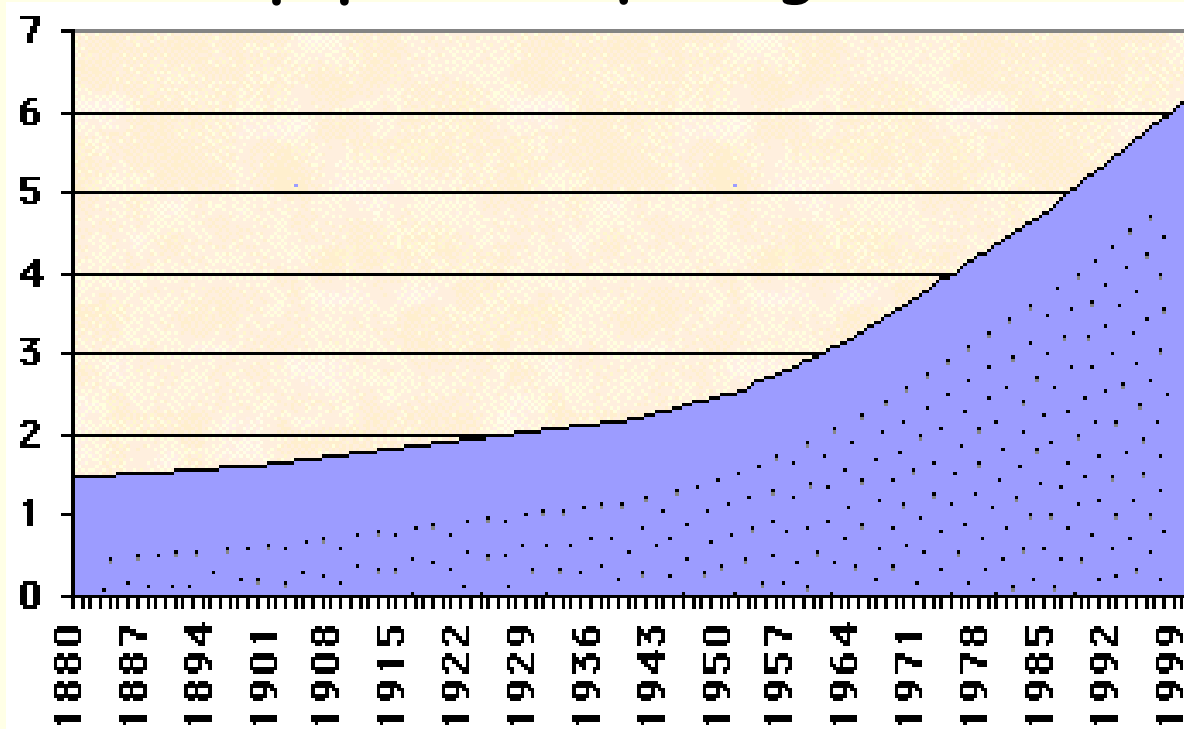
Plan Climat Energie Territorial

DES ENJEUX MONDIAUX

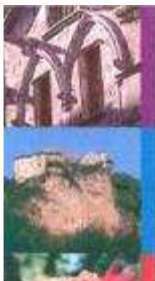


Plan Climat Energie Territorial

Une population qui augmente...

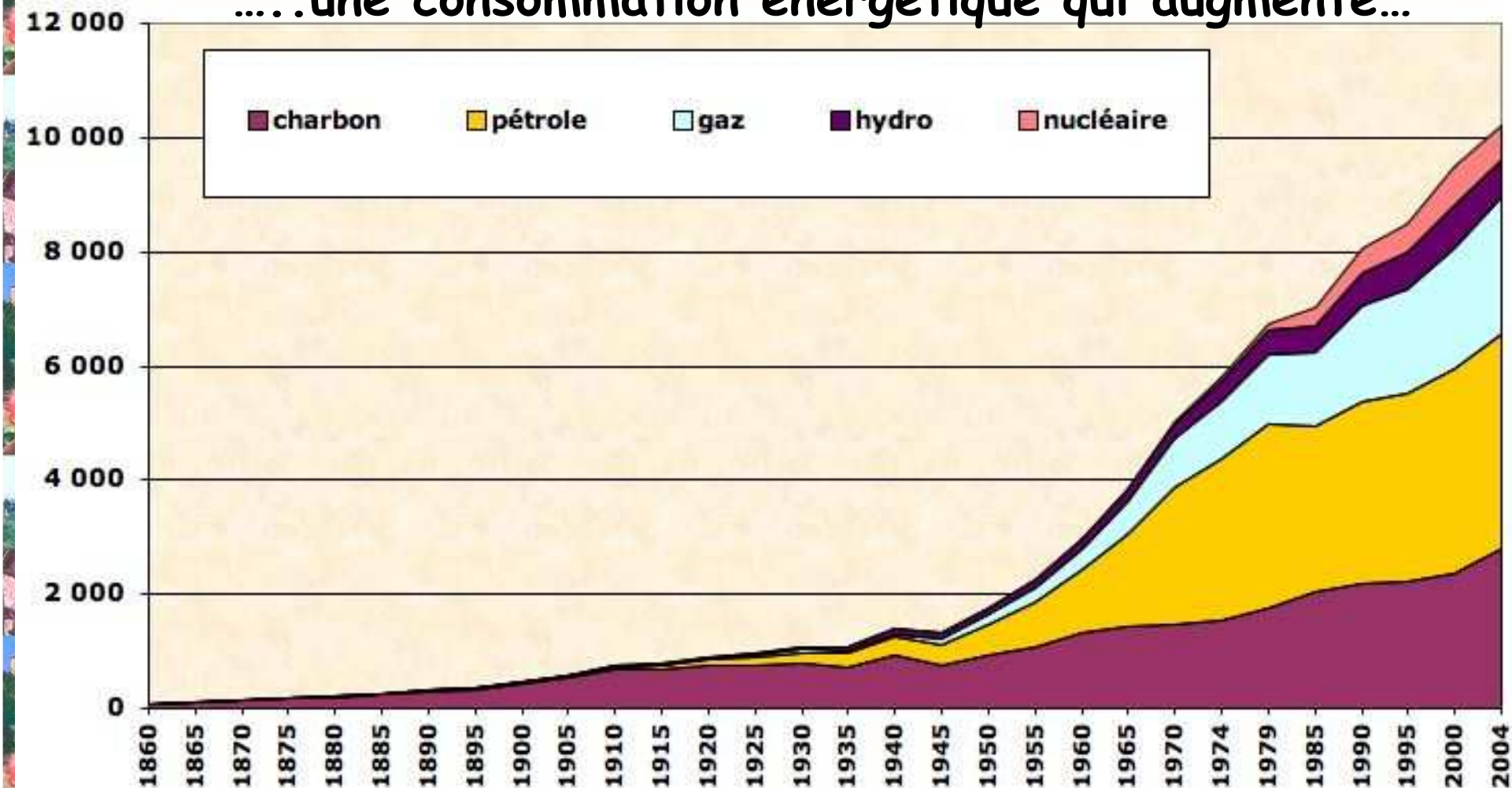


Évolution démographique mondiale constatée de 1880 à 2001, en milliards d'hommes. Source : Musée de l'Homme.



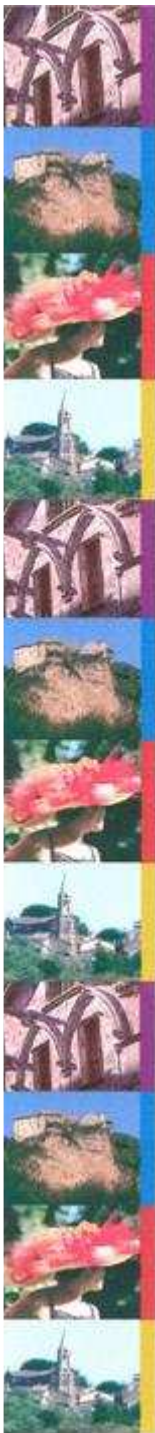
Plan Climat Territorial

....une consommation énergétique qui augmente...



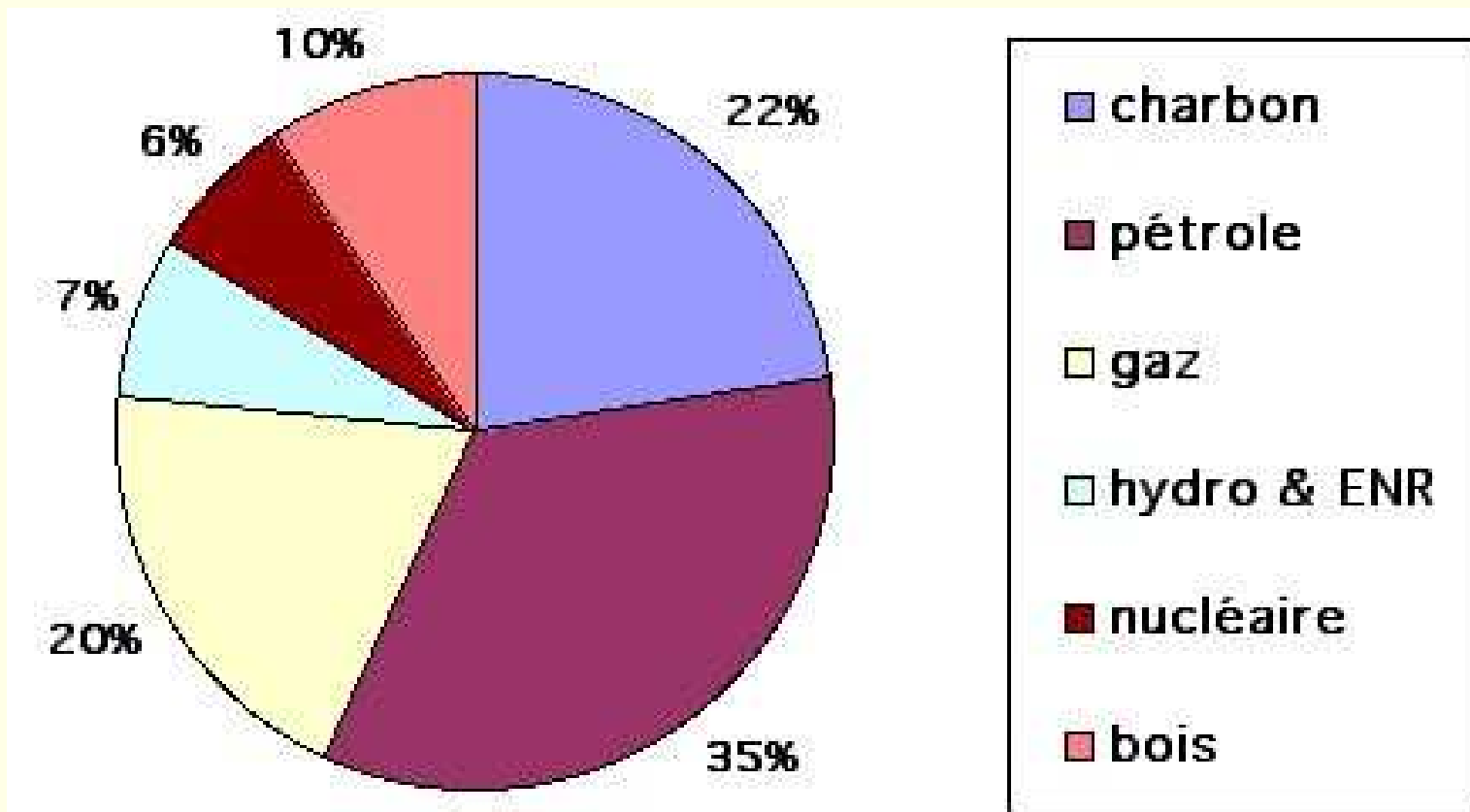
Evolution constatée de la consommation totale d'énergie commerciale (c'est à dire hors bois, dont une large part échappe aux circuits commerciaux), depuis 1860, en millions de tonnes équivalent pétrole (une tonne équivalent pétrole = 11600 kWh). WWW.manicore.fr





Plan Climat Territorial

... une production à partir des hydrocarbures...

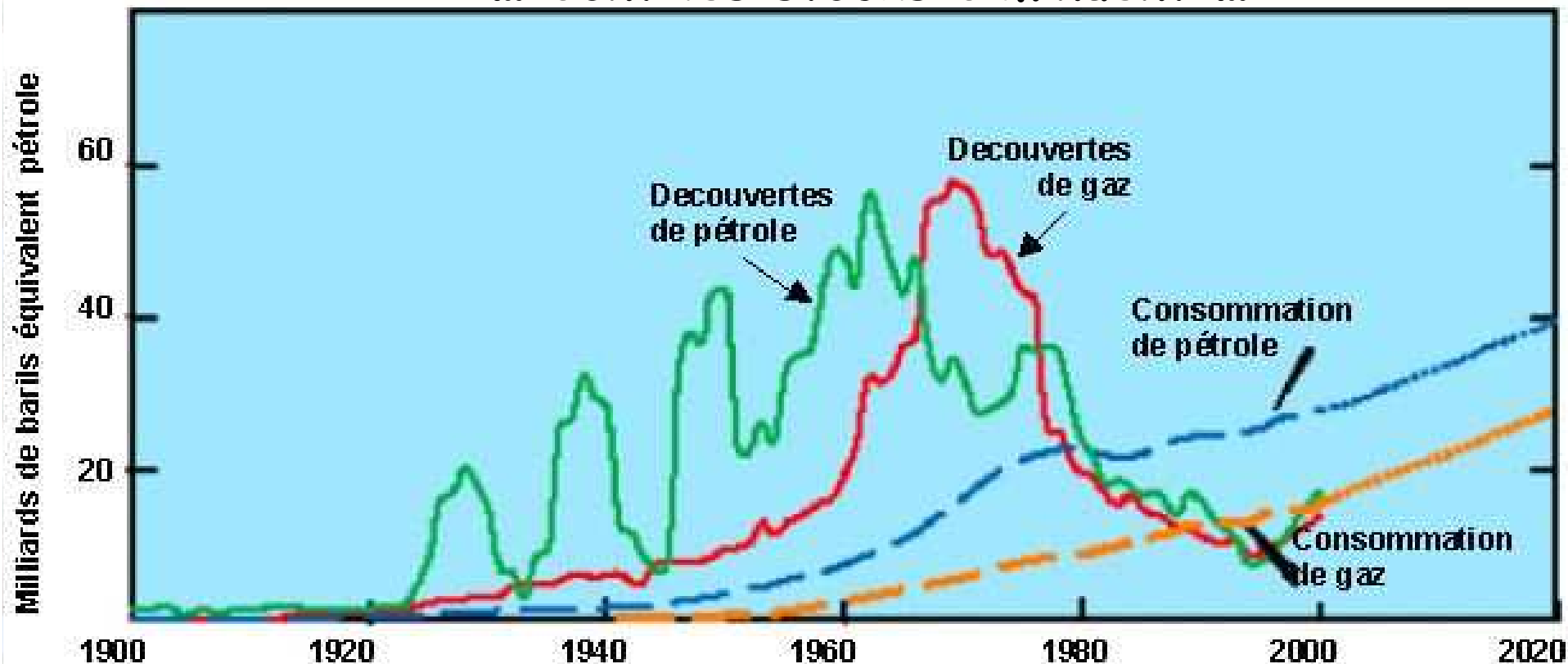


Répartition de la consommation d'énergie primaire du monde en 2002.
Source AIE. Les "fossiles" représentent plus des 3/4 des approvisionnements.

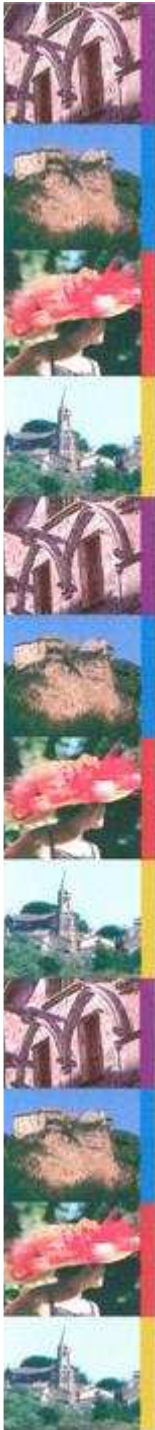


Plan Climat Territorial

... dont les stocks diminuent ...



Découvertes annuelles de gaz depuis 1900, et comparaison avec les découvertes annuelles de pétrole. Source Exxon Mobil, 2002



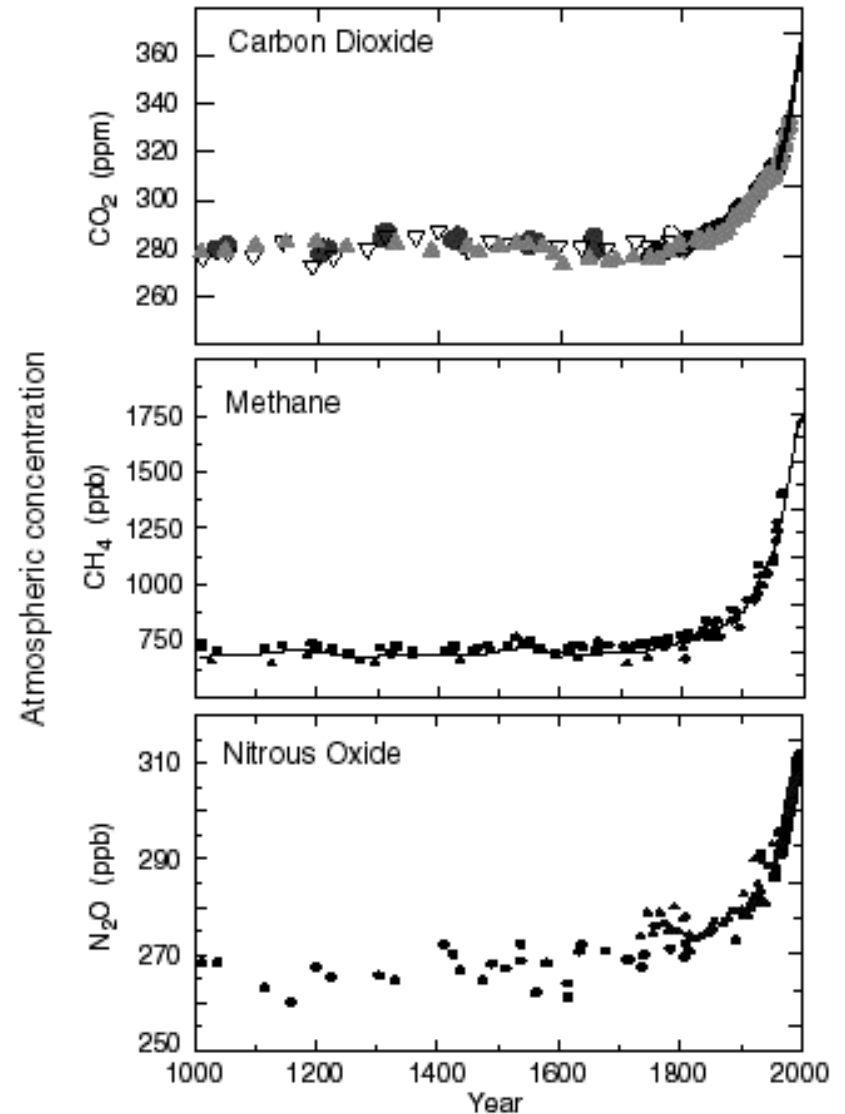
Plan Climat Territorial

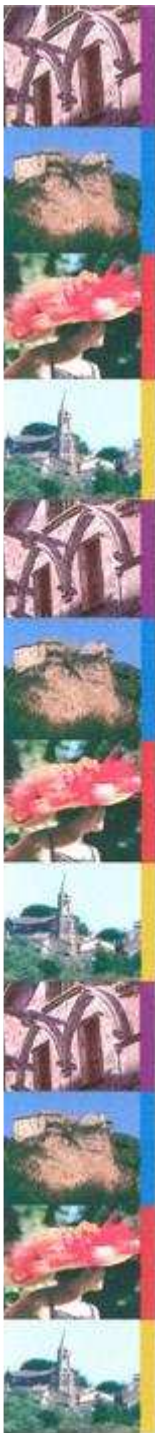
... qui produisent des gaz à effets de serre ...

Variation des teneurs de l'atmosphère en gaz à effet de serre depuis 1750. (GIEC, 2001).

Nitrous Oxide signifie protoxyde d'azote, carbon dioxide signifie CO₂.

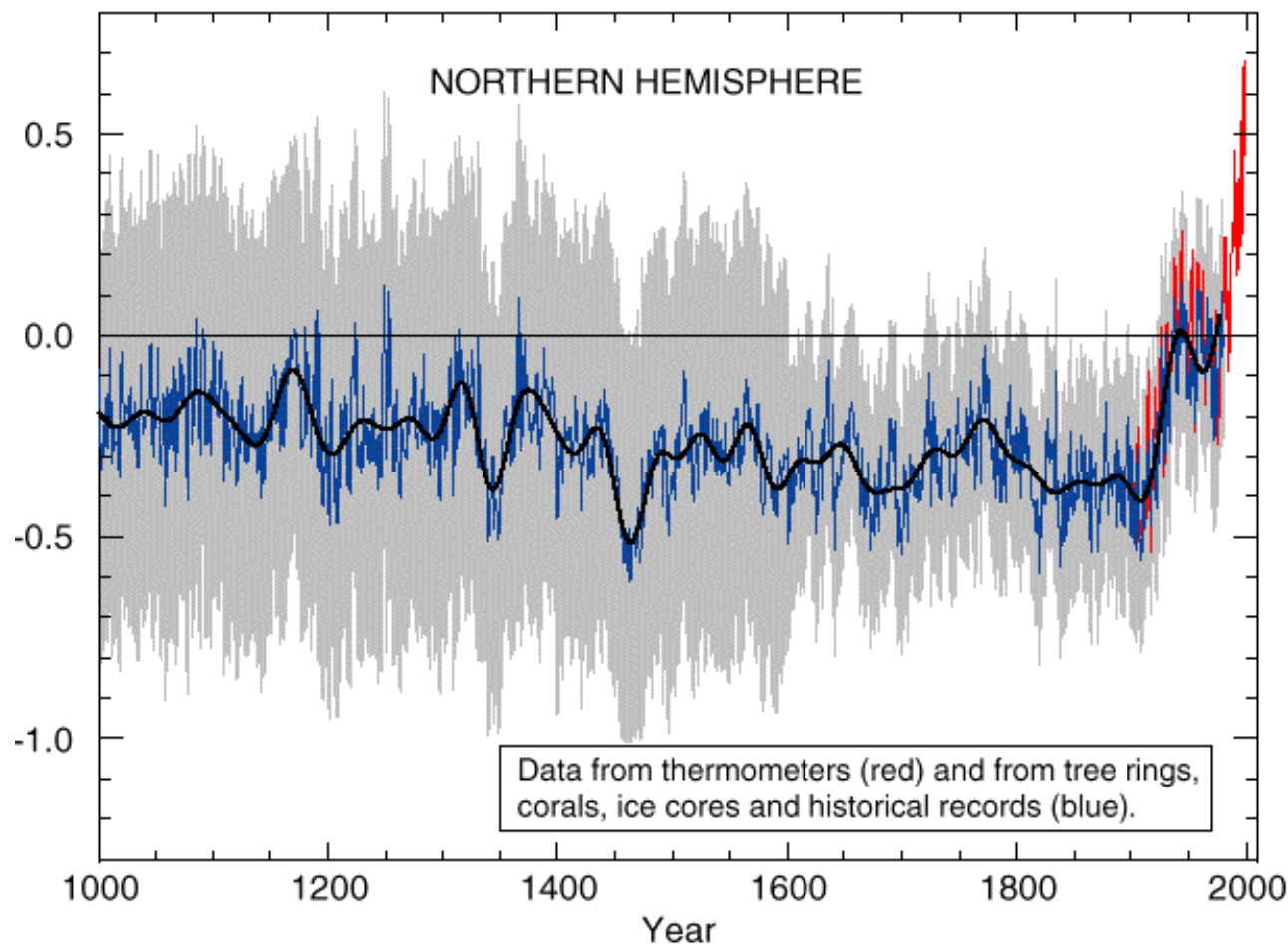
WWW.manicore.fr



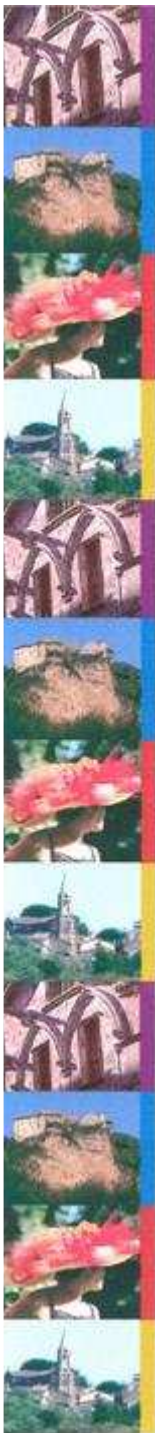


Plan Climat Territorial

... qui influencent le climat.

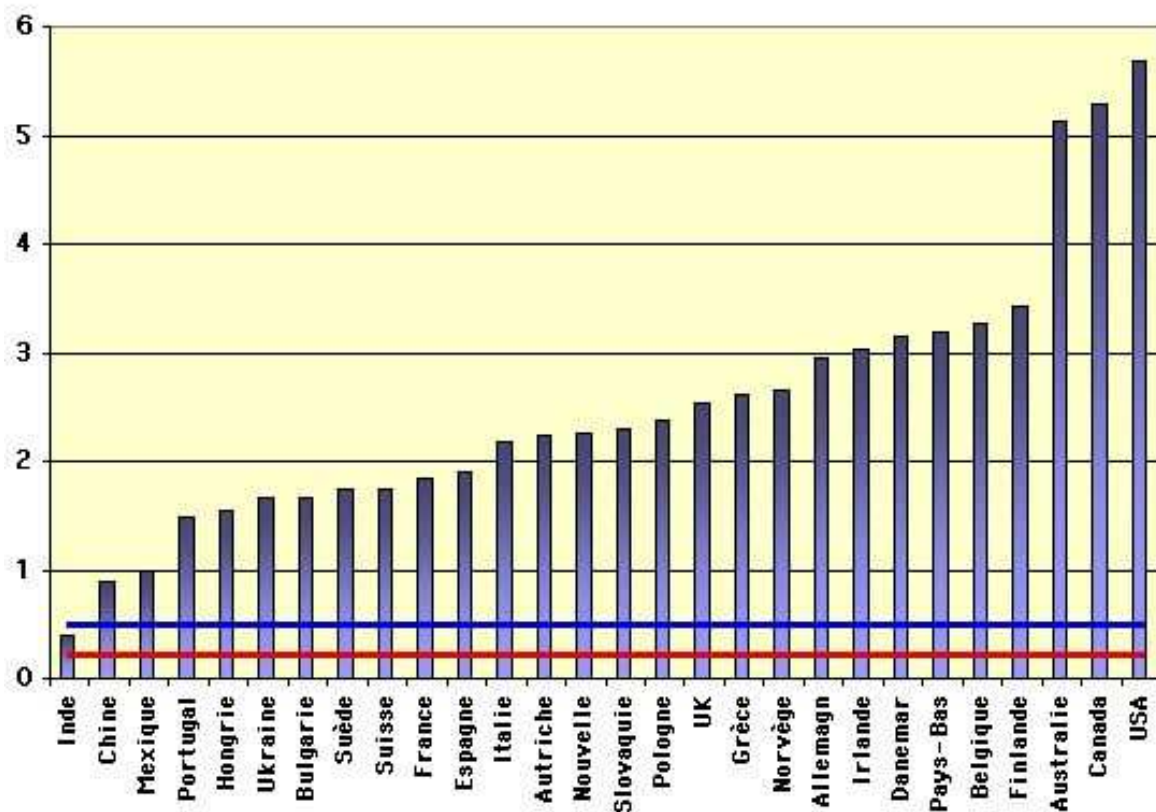


Évolution probable des températures sur 1000 ans. La légende en Anglais signifie : "valeurs mesurées avec des thermomètres (en rouge) ou déduites d'analyses de cernes d'arbres, de coraux, de carottes de glace et d'archives diverses (en bleu).



Plan Climat Territorial

Les gaz à effet de serre par habitant dans le monde

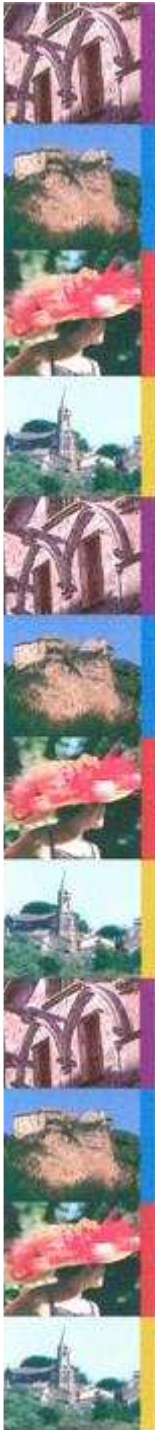


Comparaison entre les émissions brutes de CO2 par habitant en 1998 (CO2 seul, sans les puits)

WWW.manicore.fr

- la limite de 500 kg équivalent carbone par personne et par an, si l'objectif est de diviser les émissions mondiales de CO2 par deux avec 6 milliards d'hommes sur terre (trait horizontal bleu foncé)

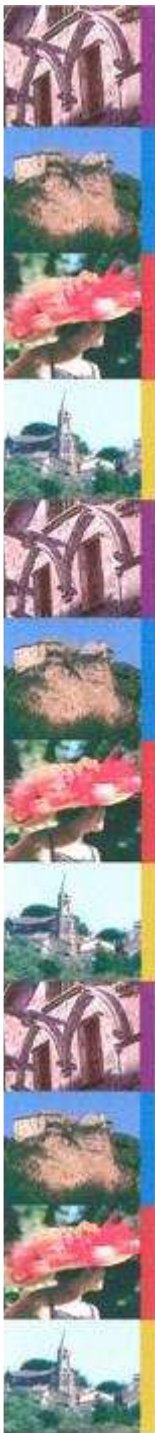
- la limite si l'objectif est de diviser les émissions par trois, dans un monde où la population serait passée à 9 milliards d'individus (trait rouge foncé).



Syndicat Mixte du Pays Midi Quercy

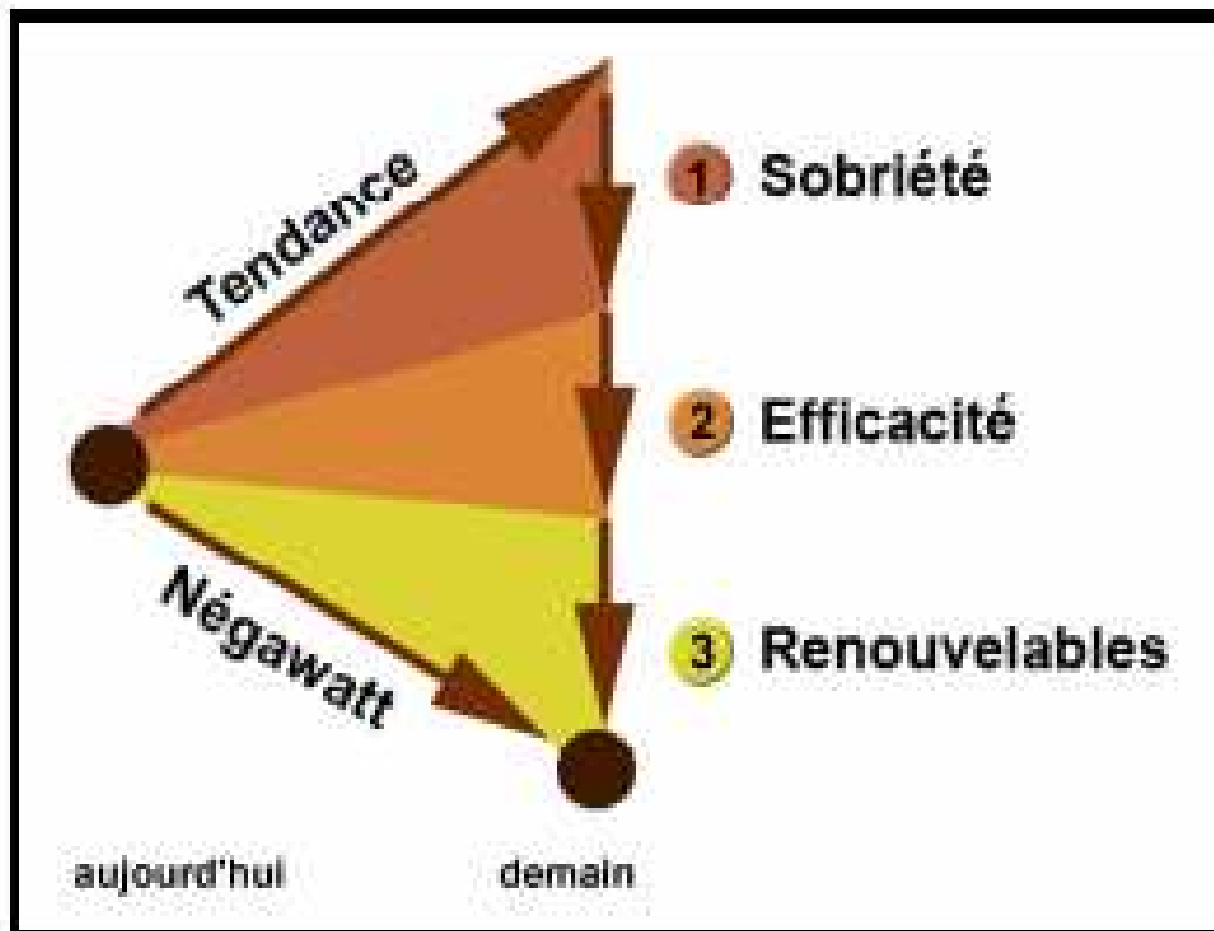
Plan Climat Territorial

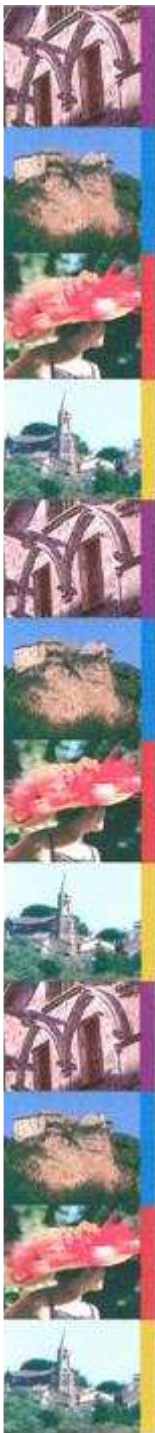
DES ACTIONS LOCALES



Plan Climat Territorial

Lutter : L'atténuation



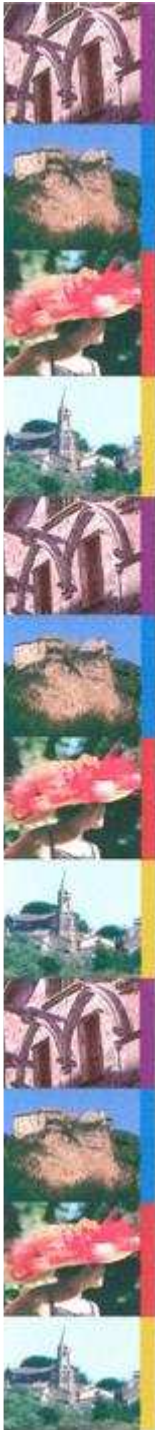


Syndicat Mixte du Pays Midi Quercy

Plan Climat Territorial

Prévoir : L'adaptation





Plan Climat Territorial

S'organiser : Le Plan Climat Territorial

1. Des objectifs chiffrés :

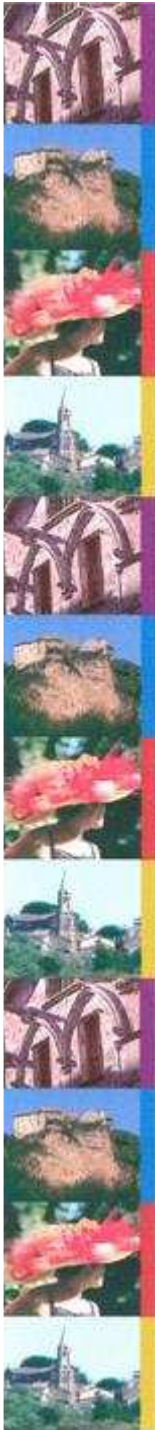
- réduire les émissions de gaz à effet de serre
- adapter le territoire au changement climatique

2. Un programme d'actions sur trois ans

3. La participation de tous pour sa construction

Réunion de lancement: 15/09/2009

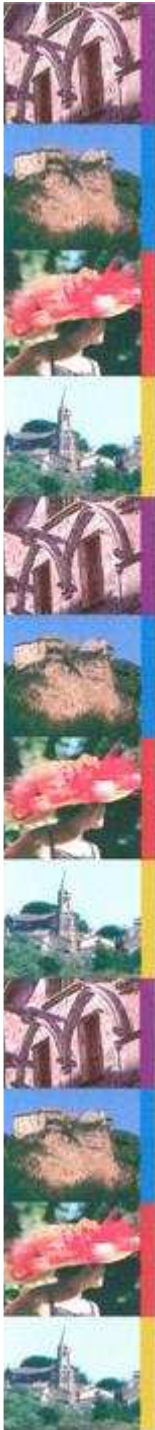
Premier comité de pilotage : Aujourd'hui



Syndicat Mixte du Pays Midi Quercy

Plan Climat Energie Territorial

I. BILAN DE LA REUNION DU 15/09/2009 A LAPENCHE



Syndicat Mixte du Pays Midi Quercy

Plan Climat Territorial

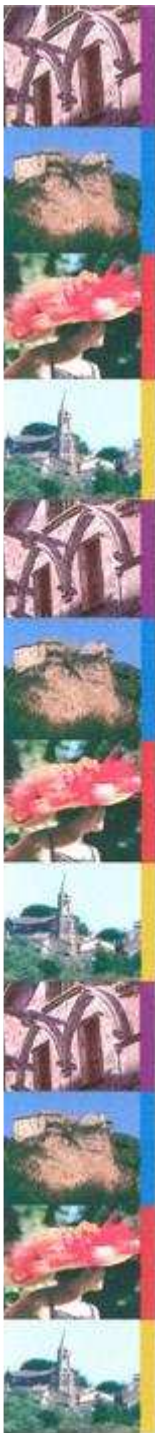
Réunion du 15/09/2009 à Lapenche

Titre : réunion de lancement du Plan Climat Energie Territorial du pays Midi Quercy.

Ordre du jour :

- Ouverture du forum par Jean Cambon
- Conférence débat: Les enjeux du changement climatique en Midi-Pyrénées par Didier HOUI, directeur de l'ARPE
- Le diagnostic climat par Jean-Michel Breure Montagne
- Ateliers d'échanges pour la définitions d'actions.

=> 74 personnes présentes



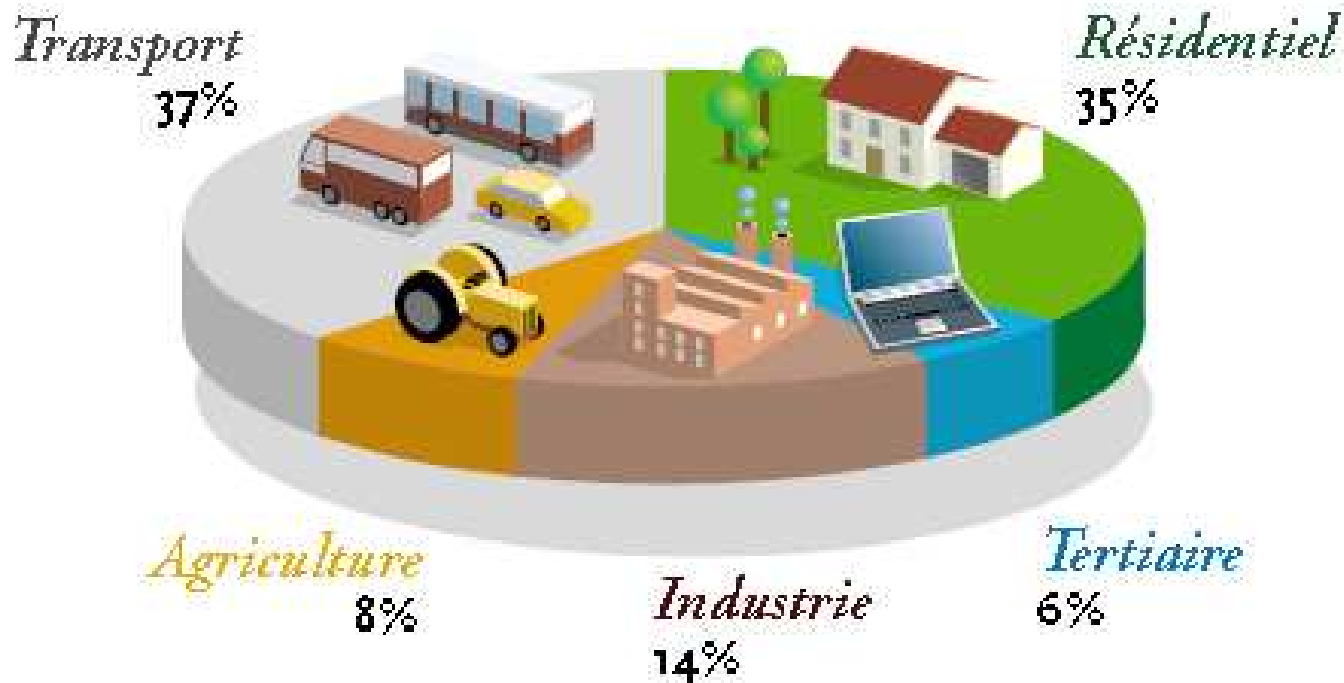
Syndicat Mixte du Pays Midi Quercy

Plan Climat Territorial

QUE SE PASSE-T-IL LOCALEMENT?

Synthèse du diagnostic

Les Consommations énergétiques



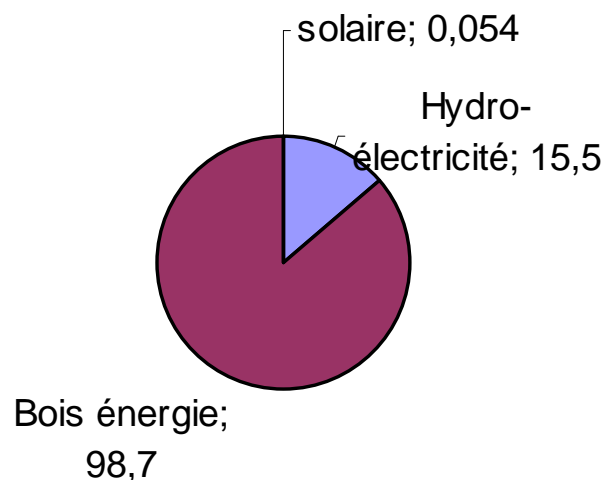
Source : ARPE 2003, données 1999

1 065 GWh/an soit 106 millions de litres équivalent fioul/an
=> 2700 litres par habitant (contre 3070 litres par français).



Les énergies renouvelables

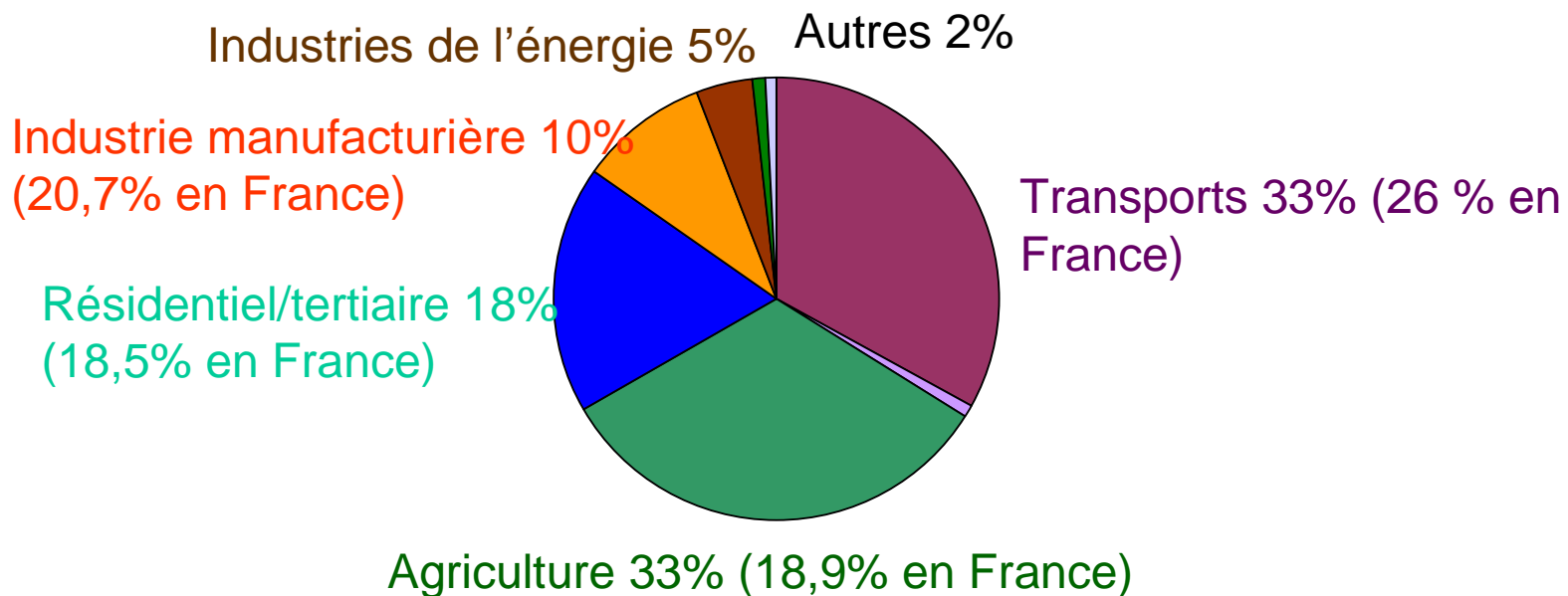
**Production d'énergie renouvelables en Pays Midi-Quercy
: 114,25 GWh**



Les énergies renouvelables couvrent 10,7 % des consommations énergétiques (6% en moyenne nationale).

Les émissions de gaz à effet de serre par secteur

Emissions de gaz à effet de serre par secteur en Tarn-et-Garonne
(source : CITEPA 2000, hors puits de carbone)

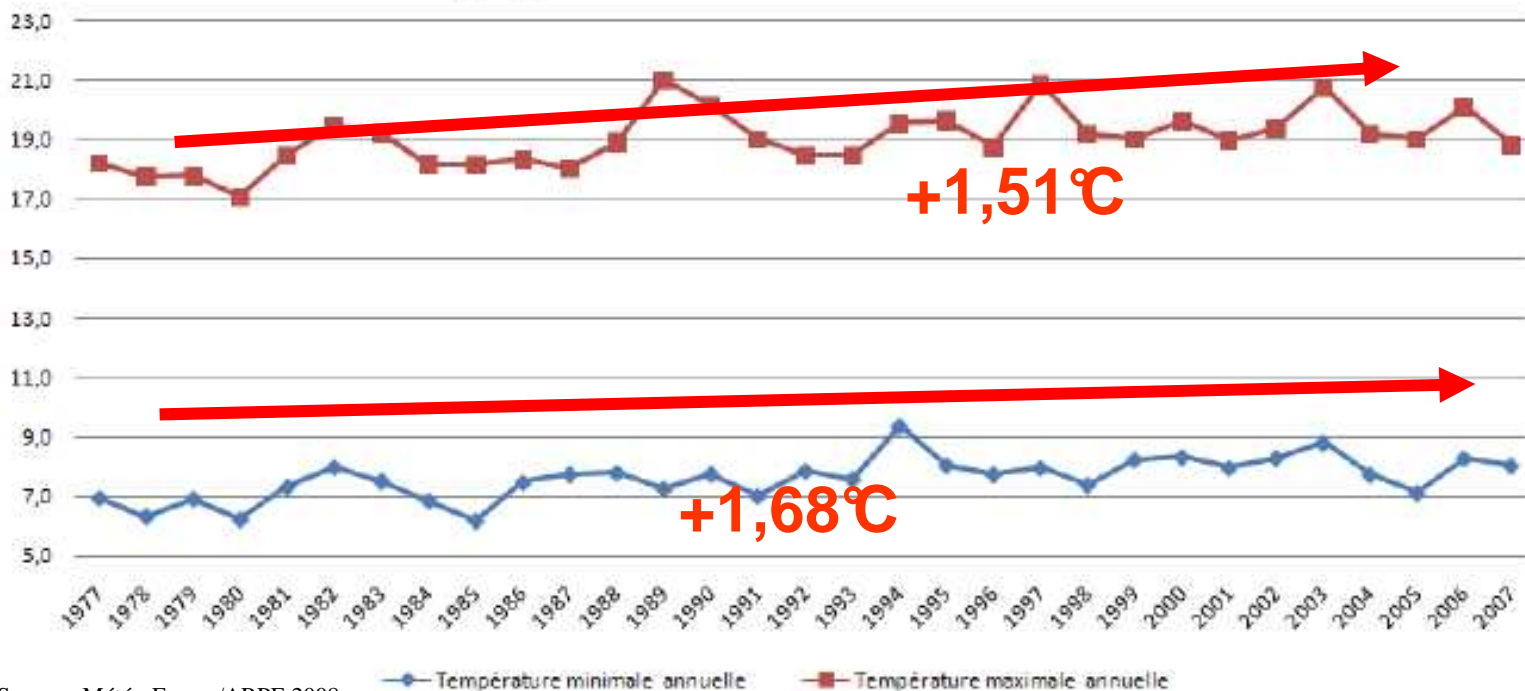


2 secteurs problématiques: Les transports et l'agriculture

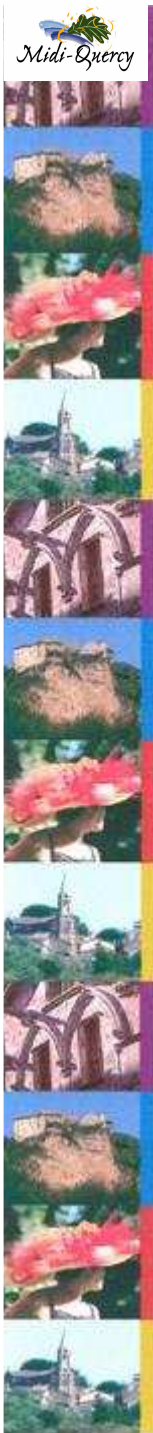
Plan Climat Territorial

**Le réchauffement climatique en Pays Midi-Quercy:
Ça a déjà commencé !!**

Evolution de la température moyenne annuelle sous abris à
Negrepelisse entre 1977 et 2007 - ACMG



Source : Météo-France/ARPE 2008.

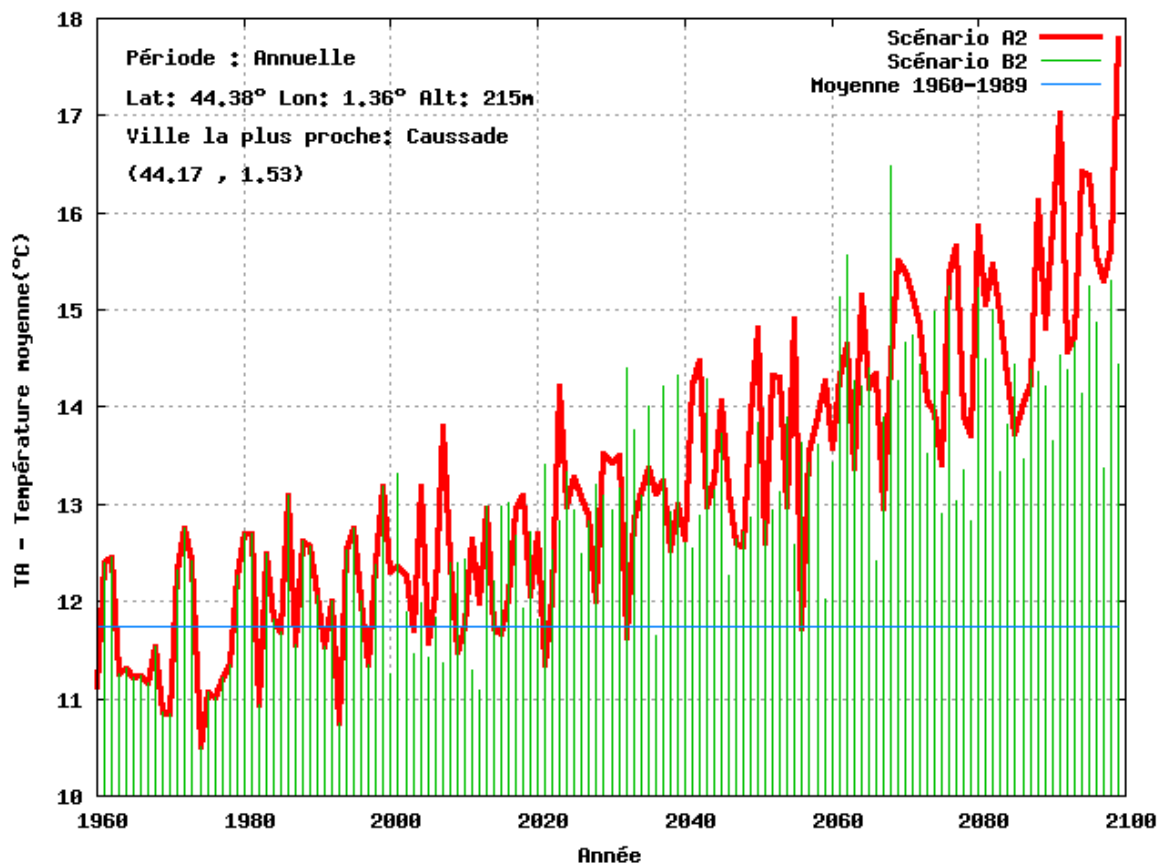




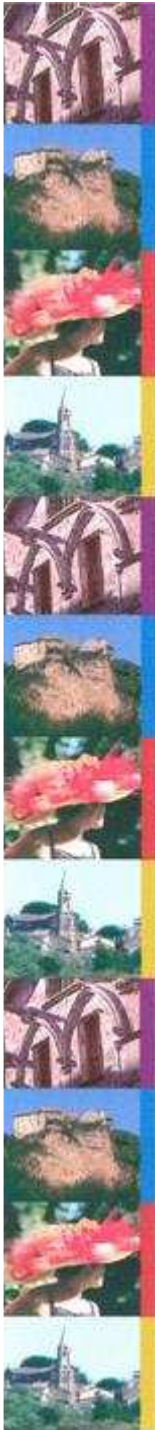
Plan Climat Territorial

Le réchauffement climatique en Pays Midi-Quercy: Prévisions

Scénarios tendanciels d'évolution de la température moyenne pour la région de Caussade



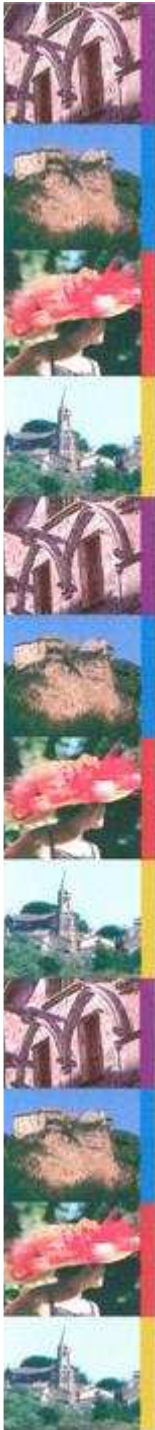
Source : ONERC/Météo-France d'après scénarios du GIEC.



Syndicat Mixte du Pays Midi Quercy

Plan Climat Territorial

BILAN DES ATELIERS



Plan Climat Territorial

3 ateliers:

- AMENAGER, GERER LE TERRITOIRE, SE DEPLACER
- ACHETER, CONSOMMER, PRODUIRE
- RENOVER, CONSTRUIRE, SE LOGER

=> 57 Actions proposées



Plan Climat Territorial

AMENAGER, GERER LE TERRITOIRE, SE DEPLACER

	Thèmes	Actions possibles
AMENAGER, GERER LE TERRITOIRE, SE DEPLACER	<p>Densification de l'habitat Amélioration et développement des transports en commun Organisation du covoiturage (sécurisation, charte) Favoriser les plans de déplacements (plutôt que les plans de circulation) Développer le télétravail, le travail à distance Réinvestissement des centre-bourgs Développement des transports à la demande Développement de la « gestion différenciée des espaces verts » Développement du transport mixte (hommes et marchandises) Sensibilisation à eco-conduite Approche sur les véhicules électriques et véhicules alternatifs Maintien des services en milieu rural Encouragement des modes de déplacement doux pour les courts trajets Limitation de l'étalement urbain</p>	<p>Renouveler le parc de bus Développer les NTIC Identifier les freins au covoiturage Améliorer la communication et l'accès à l'information pour les transports en commun Développer des pistes cyclables scolaires Développer les plans locaux d'urbanisme intercommunaux Créer des parkings-relais/parkings de covoiturage Mettre en place des plans de déplacements entreprise (PDE) Réaliser une enquête ménages sur les transports en commun Créer un site départemental du covoiturage Parking à vélo Améliorer et créer des lignes directes en transport en commun Aménager des arrêts conviviaux Sécuriser les modes doux Créer des pistes cyclables Créer des schémas de déplacements doux Subventions pour l'aménagement de modes doux Evaluer les transports en commun Règles de lotissement respectueuses de l'environnement Partage d'expérience pour les élus</p>





Syndicat Mixte du Pays Midi Quercy

Plan Climat Territorial

ACHETER, CONSOMMER, PRODUIRE

ACHETER, CONSOMMER, PRODUIRE

Maintien d'une agriculture paysanne
Gestion de la forêt
Développement des circuits courts
Développement de l'agriculture biologique
Diversification de la production locale
Détermination des besoins en terre agricole
Organisation des filières
Diversification de la production d'énergie locale
Soutien à l'installation de nouveaux agriculteurs
Education à la consommation responsable auprès de tous les publics
Amélioration des liens public/privé
Facilitation de l'installation et de l'accès aux terres

Organiser des marchés de producteurs locaux
Mettre en place des marchés bio
Créer des hôtels d'entreprises
Lister et identifier les produits locaux pour mieux les connaître et les valoriser
Sensibiliser aux achats responsables (emballages, réutilisation des sacs)
Cours de cuisine
Apprentissage du goût auprès des enfants
Repas bio dans les cantines
Projection de films débats
Former les créateurs d'entreprises alimentaires et agricoles
Développer la traction animale
Créer des réseaux d'échange
Organiser des rencontres entre consommateurs/transformateurs et producteurs
Réaliser un inventaire des matières premières locales
Taxer les circuits longs
Créer et promouvoir un(des) label(s)
Faciliter la compréhension des labels existants
Créer une coopérative bio
Coordonner la filière bio
Organiser une journée sans télévision
Organiser des conférences avec des intervenants exemplaires
Développer la méthanisation
Développer la cogénération
Aménager les moulins pour qu'ils produisent de l'énergie
Créer des jardins partagés





Syndicat Mixte du Pays Midi Quercy

Plan Climat Territorial

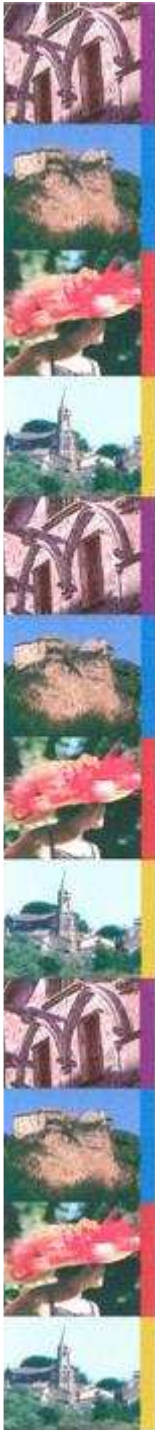
RENOVER, CONSTRUIRE, SE LOGER

RENOVER, CONSTRUIRE, SE LOGER

Réhabilitation des bâtiments publics et privés
Information, sensibilisation tout public
Formation professionnelle
Encadrement des projets
Promotion des éco-matériaux et traditionnels
Développement de la sobriété
Rendre attractif les centres-bourgs
Promouvoir en priorité la réhabilitation sur la construction neuve
Développement des éco-matériaux en filière courte
Promotion d'une démarche qualité chez les artisans
Promotion des énergies renouvelables dans le bâtiment

Organiser des visites de sites exemplaires (EIE)
Organiser des voyages d'étude
Organiser des animations scolaires
Former les artisans à la rénovation
Former les artisans à la mise en place d'éco-matériaux
Donner des aides aux centres de formation pour utiliser des éco-matériaux
Mettre en place des aides pour l'utilisation d'éco-matériaux
Encourager la mise en place de cahier des charges contraignants (éco-matériaux, solaire) pour les bâtiments publics
Organiser des soirées de sensibilisation aux économies d'énergie via une caméra thermique
Développer le suivi énergétique de familles via le projet Eco N'Home
Appuyer et conseiller les communes sur les problématiques climat / énergie et patrimoine
Réaliser des bilans écologiques des matériaux

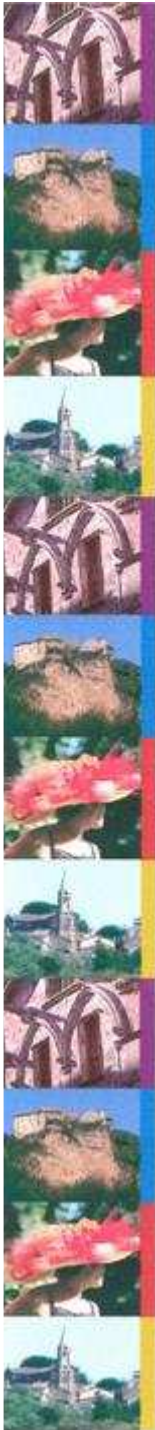




Syndicat Mixte du Pays Midi Quercy

Plan Climat Energie Territorial

II. QUELS OBJECTIFS POUR LE PCET ?



Plan Climat Territorial

Contexte

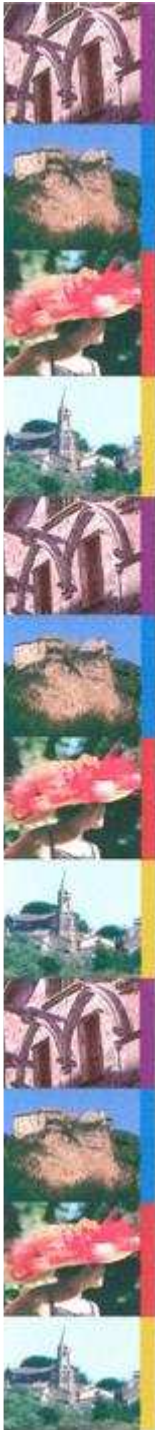
⇒ Grenelle de l'environnement

⇒ 3 x 20 en 2020

⇒ Facteur 4 en 2050

Problématique

Comment se fixer des objectifs et les évaluer pour le
PCET 2010 – 2013 ?



Plan Climat Territorial

Proposition

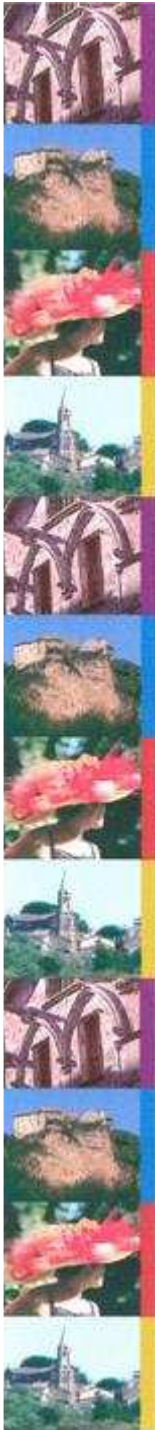
Se baser sur le 3 x 20 en 2020.

Diminuer de 20% les consommations énergétiques

Diminuer de 20% les émissions de Gaz à effet de serre

Augmenter de 17%* la production en énergies renouvelables

* Objectifs de la France : passer de 6% à 23% d'énergies renouvelables



Plan Climat Territorial

Rappel

- Les consommations énergétiques => étude de 2004

1065 GWh / an

- Les émissions de CO₂ => étude de 2009

454 491 Teq CO₂/an

- La production en énergies renouvelables => étude 2009

114,25 GWh / an

= > Proposition de 2 scénarios

Plan Climat Territorial

Scénario 1

2013 : Un tiers du 3 x 20 en 2020.

Objectifs	Aujourd'hui	2020	2013
Consommations d'énergie	1065 GWh/an	852 GWh/an - 213 GWh/an	994 GWh/an - 71 GWh/an
Emissions de CO2	454 491 T CO2/an	363 591 T CO2/an -90 900 T CO2/an	424 191 T CO2/an -30 300 T CO2/an
Energies renouvelables	114 GWh/an	259 GWh/an + 145 GWh/an	162 GWh/an + 48 GWh/an

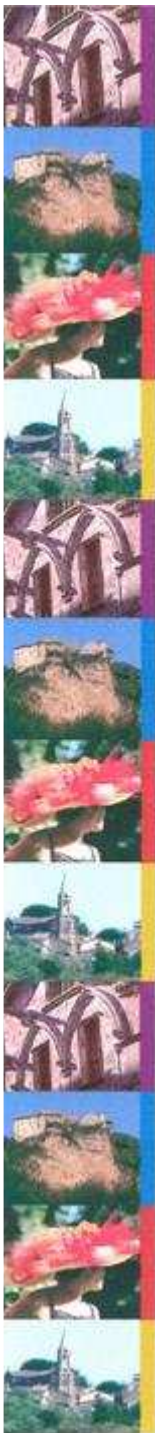
Problème : les « institutions » ne peuvent agir directement ou indirectement que sur 50% des émissions.

Plan Climat Territorial

Scénario 2

2013 : 50% du tiers du 3 x 20 en 2020.

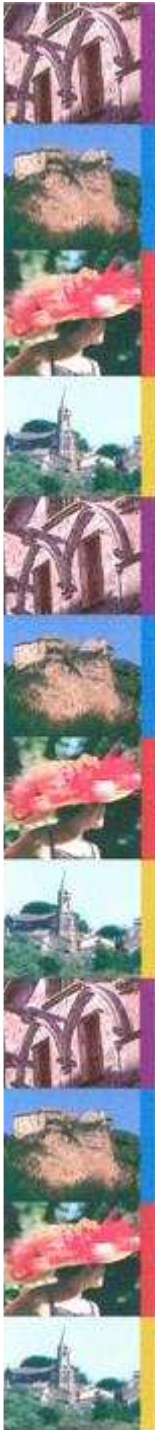
Objectifs	Aujourd'hui	2020	2013
Consommations d'énergie	1065 GWh/an	958,5 GWh/an - 106,5 GWh/an	1030 GWh/an - 35,5 GWh/an
Emissions de CO2	454 491 T CO2/an	409 041 T CO2/an -45 450 T CO2/an	439 491 T CO2/an -15 000 T CO2/an
Energies renouvelables	114,25 GWh/an	186,75 GWh/an + 72,5 GWh/an	138 GWh/an + 24 GWh/an



Syndicat Mixte du Pays Midi Quercy

Plan Climat Energie Territorial

III. METHODOLOGIE D'ELABORATION ET PLANNING DU PROGRAMME D'ACTION.



Plan Climat Territorial

Objectif

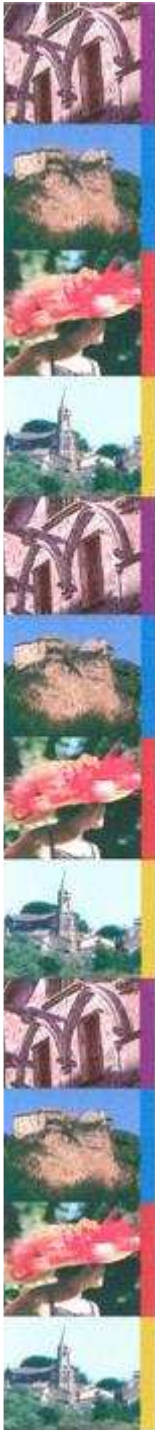
Rédiger un programme d'actions de 3 ans pour le contrat d'objectif territorial.

Problématique

Comment rédiger le contenu des actions?

Proposition

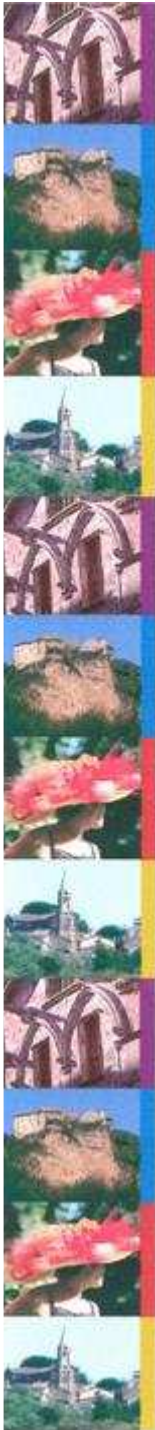
Mettre en place des groupes de travail techniques



Syndicat Mixte du Pays Midi Quercy

Plan Climat Territorial

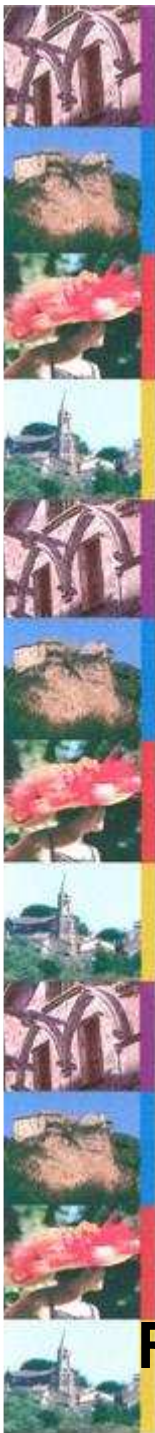
Propositions pour organiser les groupes de travail?



Plan Climat Territorial

Forme 1 : sélectionner quelques actions pour chaque thème

	Thèmes	Actions possibles
AMENAGER, GERER LE TERRITOIRE, SE DEPLACER	<p>Densification de l'habitat Amélioration et développement des transports en commun Organisation du covoiturage (sécurisation, charte) Favoriser les plans de déplacements (plutôt que les plans de circulation) Développer le télétravail, le travail à distance Réinvestissement des centre-bourgs Développement des transports à la demande Développement la « gestion différenciée des espaces verts » Développement du transport mixte (hommes et marchandises) Sensibilisation à eco-conduite Approche sur les véhicules électriques et véhicules alternatifs Maintien des services en milieu rural Encouragement des modes de déplacement doux pour les courts trajets Limitation de l'étalement urbain</p>	<p>Renouveler le parc de bus Développer les NTIC Identifier les freins au covoiturage Améliorer la communication et l'accès à l'information pour les transports en commun Développer des pistes cyclables scolaires Développer les plans locaux d'urbanisme intercommunaux Créer des parkings-relais/parkings de covoiturage Mettre en place des plans de déplacements entreprise (PDE) Réaliser une enquête ménages sur les transports en commun Créer un site départemental du covoiturage Parking à vélo Améliorer et créer des lignes directes en transport en commun Aménager des arrêts conviviaux Sécuriser les modes doux Créer des pistes cyclables Créer des schémas de déplacements doux Subventions pour l'aménagement de modes doux Evaluer les transports en commun Règles de lotissement respectueuses de l'environnement Partage d'expérience pour les élus</p>
ACHERETER, CONSUMER , PRODUIRE	<p>Maintien d'une agriculture paysanne Gestion de la forêt Développement des circuits courts Développement de l'agriculture biologique Diversification de la production locale Détermination des besoins en terre agricole Organisation des filières Diversification de la production d'énergie locale Soutien à l'installation de nouveaux agriculteurs Education à la consommation responsable auprès de tous les publics Amélioration des liens public/privé Facilitation de l'installation et de l'accès aux terres</p>	<p>Organiser des marchés de producteurs locaux Mettre en place des marchés bio Créer des hôtels d'entreprises Lister et identifier les produits locaux pour mieux les connaître et les valoriser Sensibiliser aux achats responsables (emballages, réutilisation des sacs) Cours de cuisine Apprentissage du goût auprès des enfants Repas bio dans les cantines Projection de films débats Former les créateurs d'entreprises alimentaires et agricoles Développer la traction animale Créer des réseaux d'échange Organiser des rencontres entre consommateurs/transformateurs et producteurs Réaliser un inventaire des matières premières locales Taxer les circuits longs Créer et promouvoir un(des) label(s) Faciliter la compréhension des labels existants Créer une coopérative bio Coordonner la filière bio Organiser une journée sans télévision Organiser des conférences avec des intervenants exemplaires Développer la méthanisation Développer la cogénération Aménager les moulins pour qu'ils produisent de l'énergie Créer des jardins partagés</p>
RENOVER, CONSTRUIRE, SE LOGER	<p>Réhabilitation des bâtiments publics et privés Information, sensibilisation tout public Formation professionnelle Encadrement des projets Promotion des éco-matériaux et traditionnels Développement de la sobriété Rendre attractif les centres-bourgs Promouvoir en priorité la réhabilitation sur la construction neuve Développement des éco-matériaux en filière courte Promotion d'une démarche qualité chez les artisans Promotion des énergies renouvelables dans le bâtiment</p>	<p>Organiser des visites de sites exemplaires (EIE) Organiser des voyages d'étude Organiser des animations scolaires Former les artisans à la rénovation Former les artisans à la mise en place d'éco-matériaux Donner des aides aux centres de formation pour utiliser des éco-matériaux Mettre en place des aides pour l'utilisation d'éco-matériaux Encourager la mise en place de cahier des charges contraignants (éco-matériaux, solaire) pour les bâtiments publics Organiser des soirées de sensibilisation aux économies d'énergie via une caméra thermique Développer le suivi énergétique de familles via le projet Eco N'Home Appuyer et conseiller les communes sur les problématiques climat / énergie et patrimoine Réaliser des bilans écologiques des matériaux</p>

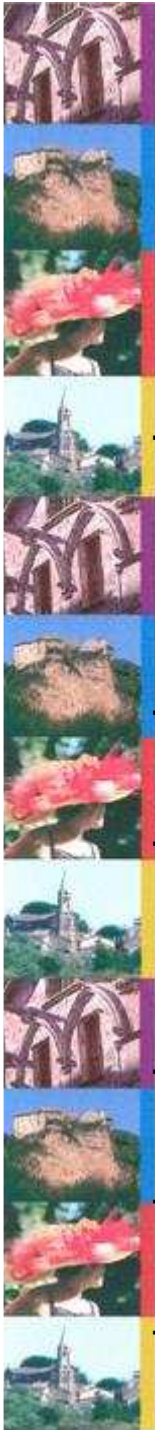


Plan Climat Territorial

Forme 2 : 1 action phare par acteur par catégorie

Intitulé des groupes de travail	Actions proposées
Elus	Sobriété : CEP MDE : rénovation des écoles (mesure 8) ENR : bois énergie (plate forme, réseau de chaleur), hydroélectricité ... Adaptation : pistes cyclables, urbanisme
Propriétaires de l'espace (Agriculteurs et forestiers)	Sobriété : Diagnostic PLANETE MDE : banc essai tracteur ENR : bois énergie, méthanisation, photovoltaïque, huile végétales Adaptation : charte forestière, ressource en eau, circuits courts, bio...
Habitants	Sobriété : ECO N'HOME, éco-conduite... MDE : OPAH... ENR : solaire thermique ... Adaptation : végétalisation des toits, covoiturage, transport en commun
Entrepreneurs	Sobriété : CEP entreprises MDE : Achat de matériel en commun ENR : photovoltaïque ... Adaptation : circuits courts, PDE, télétravail

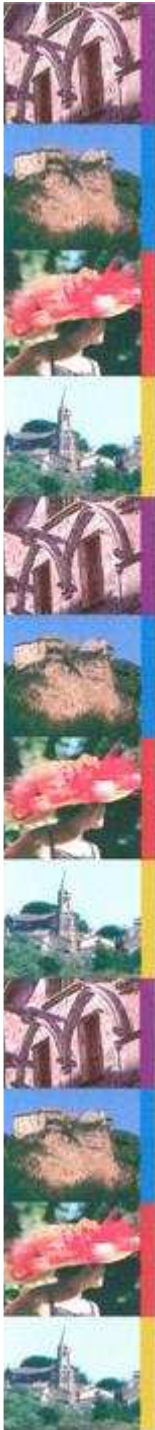
Remarque : des actions sont déjà en cours sur le territoire



Plan Climat Territorial Rappel

Actions engagées sur le territoire du Pays Midi Quercy

- Développement de la filière bois:
 - Chantiers de déchetage.
 - Chaufferie collectives (Caylus)
 - Projets de chaufferies collectives (Nègrepelisse, Laguépie...).
 - Projet de plate-forme bois à Nègrepelisse
- Rénovation de l'habitat :
 - Programme d'Intérêt Général en cours sur le territoire.
- Gestion énergétique des collectivités:
 - Conseil en énergie partagée (CEP) dans 5 communes.
 - Projet de démultiplication du CEP sur le Pays.
 - Etude véhicules électriques
- Déplacements:
 - Diagnostic sur la mobilité tout au long de la vie
- Gestion de l'eau :
 - Etude sur les économies d'eau dans les centres de soin du pays
- Circuits courts :
 - Réflexion sur la mise en place de circuits courts en agriculture bio.



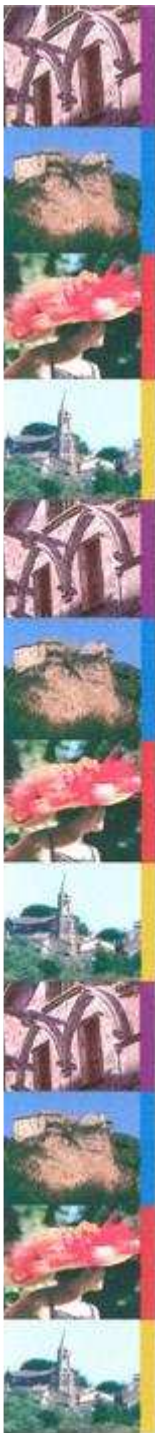
Plan Climat Territorial

Forme 3 : Actions structurantes

1. La filière bois
2. L'énergie dans les collectivités
3. L'énergie dans l'habitat
4. Les transports alternatifs
5. La ressource en eau
6. Circuits courts
7. Groupe cohérence territoriale

Actions pilotées par
les collectivités

Actions pilotées par les
partenaires (chambres
consulaires, associations...)



Plan Climat Territorial

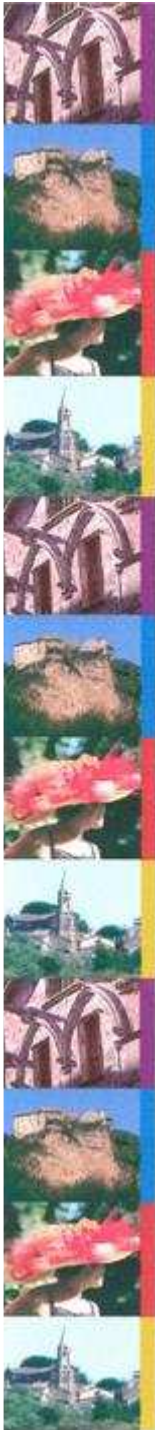
Objectifs des groupes de travail :

1. Groupe 1 à 5 :

- Proposer des actions par groupe
- Fixer des objectifs quantitatifs et qualitatifs par action
- Mettre en place des indicateurs par action.

2. Groupe 6 :

- Proposer des actions par partenaire.
- Fixer des objectifs quantitatifs et qualitatifs par partenaire.
- Mettre en place des indicateurs par action.



Plan Climat Territorial

Formalisation du Programme d'action :

Groupe 1 à 7 :

Convention avec les partenaires institutionnels (CG, CR, ADEME, Etat...) pour atteindre les objectifs du PCET, favoriser la mise en place du Programme d'Actions et faciliter le relevé d'indicateurs.

Groupe 1 à 6 :

Convention avec les collectivités locales (com de com et communes ?) pour atteindre les objectifs du PCET, favoriser la mise en place du Programme d'Actions et faciliter le relevé d'indicateurs.

Groupe 7 :

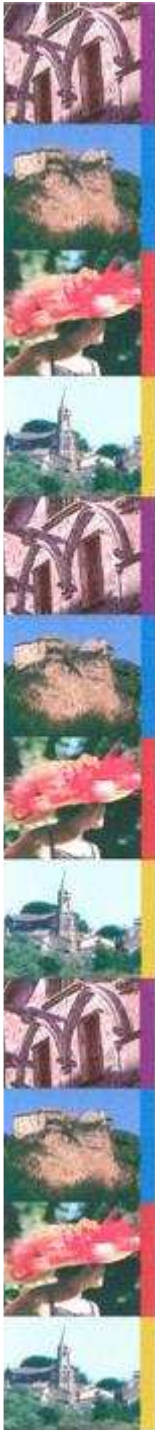
Convention avec les partenaires non institutionnels (associations, chambres consulaires...) pour la mise en place et le financement des actions prévues et le relevé d'indicateurs.



Syndicat Mixte du Pays Midi Quercy

Plan Climat Territorial

Planning du Programme d'Actions



Syndicat Mixte du Pays Midi Quercy

Plan Climat Territorial

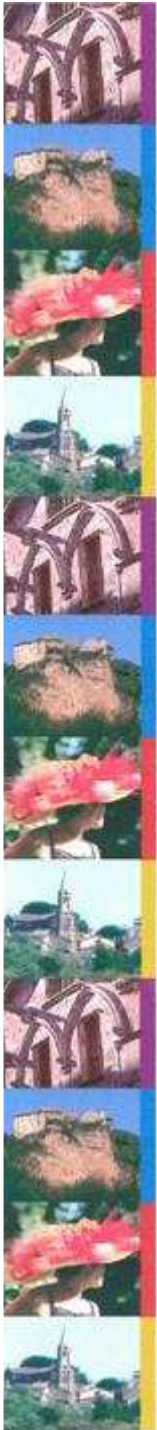
Objectif

Finaliser le Programme d'action pour début 2010

Proposition

Au moins 7 réunions thématiques en Novembre-décembre
2009

1 réunion du comité de pilotage en janvier 2010



Syndicat Mixte du Pays Midi Quercy

Plan Climat Territorial

Merci de votre attention