



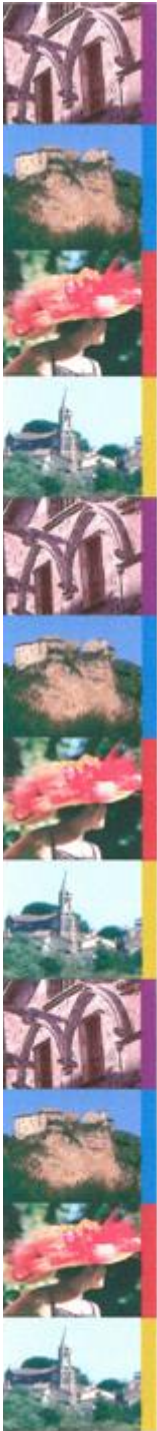
Syndicat Mixte du Pays Midi Quercy

Plan Climat Energie Territorial

GROUPE DE TRAVAIL

Plan Climat énergie territoriale du Pays Midi Quercy

Réunion de synthèse



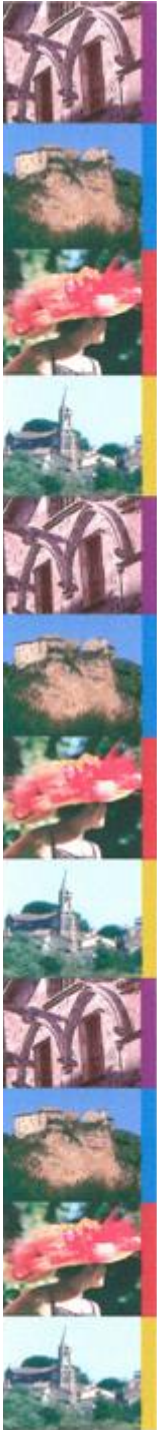
Plan Climat Territorial

Ordre du Jour :

Présentation des actions proposées par le groupe de travail

Débat

Validation des actions qui seront proposées au comité de pilotage



Plan Climat Territorial

Objectifs généraux :

- Consommation d'énergie : - 64 GWh
- Energies renouvelables : + 43,5 GWh
- Gaz à effet de serre : - 27 200 t CO₂



Répartition des énergies renouvelables en 2013 :

Bois énergie : 13,5 GWh / an

Élus (50%) = 6,75 GWh soit 7 chaudières comme Caylus.

Agriculteur (7 %) = 0,9 GWh soit 12 chaudières de 75 kW

Habitants (29 %) = 3,9 GWh soit 200 chaudières de 12 kW

Entreprises (14%) = 1,9 GWh soit 2 chaufferies comme Caylus

Géothermie : 4,26 GWh / an

Pas d'objectif précis, énergie qui se développe toute seule

Solaire thermique : 2,1 GWh / an

Élus = 0,1 GWh 200 m²

Agriculteur = 0,27 GWh soit 540 m²

Habitants = 1,17 GWh soit 2 340 m²

Entreprises = 0,56 GWh soit 1 120 m²

Biogaz : 3,5 GWh / an (6000 tonnes de fumier) = agriculteurs

Hydroélectricité : 1 GWh / an (1 centrale de 277 kWh) = élus

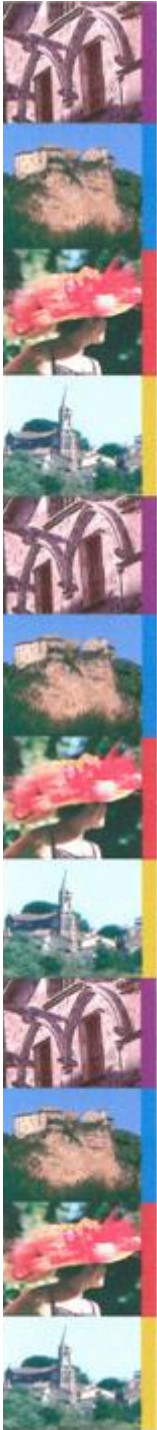
Solaire photovoltaïque : 13,3 GWh (76 000 m²)

Pas d'objectif précis, énergie qui se développe toute seule

Biocarburant : 6 GWh / an

Agriculteurs = 5,5 GWh soit 600 000 litres

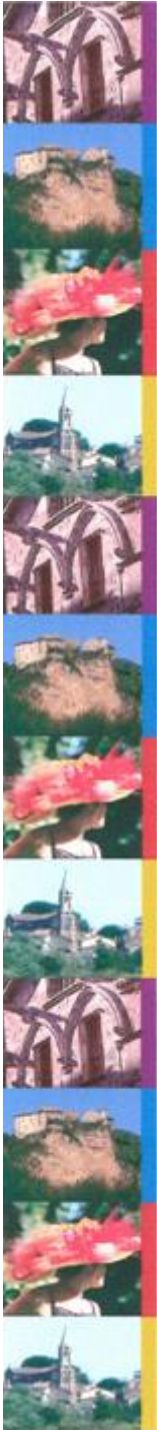
Élus = 0,5 GWh soit 50 000 litres



Syndicat Mixte du Pays Midi Quercy

Plan Climat Territorial

Axe 1: Rendre les structures publiques exemplaires



Plan Climat Territorial

Etat des lieux :

- Bâtiments : 32 GWh/an dont 12,7 GWh/an pour les bâtiments communaux.
- Eclairage public : 3 GWh/an
- Consommations des véhicules administratifs: 5,4 GWh/an dont 1,8 GWh pour les communes
- Logement social communal : 3,2 GWh / an

Objectifs pour 2013 :

Consommation d'énergie : - 2,6 GWh

Energies renouvelables : + 8,35 GWh

Bois énergie : 6,75 GWh

Solaire thermique : 0,1 GWh

Hydroélectricité : 1 GWh

Biocarburant : 0,5 GWh

Emission de gaz à effet de serre : - 2 700 tonnes de CO₂



Action 1 : Conseil en énergie Partagée

Groupe de travail émetteur : ELUS



Description : Mise en place d'un service pour les communes qui réalisera la comptabilité énergétique ; identifiera, planifiera et programmera des opérations de maîtrise de l'énergie ; assistera les communes dans leurs projets (AMO).



Objectifs pour 2013 :

REALISATION :

- Rénovation de 8 000 m²
- Nombre d'habitants impactés : 25 000 habitants



IMPACTS:

- Opérations simples de maîtrise de l'énergie : 1,4 GWh/an.
- Rénovation de 8 000 m² de bâtiments publics : 1 GWh/an
- Energies renouvelables :
 - Bois énergie : 7 chaufferies comme Caylus soit 6,75 GWh
 - Solaire thermique : 200 m² de panneaux solaire thermiques soit 0,1 GWh
 - Rénovation d'une centrale hydroélectrique de 277 kW soit 1 GWh
 - Consommer 50 000 litres de biocarburants produits localement soit 0,5 GWh
- Eviter l'émission de 2 500 tonnes de CO₂



Pilote : PMQ



Planning : 2010, 2011, 2012.



Financements : ADEME et COMMUNES



Plan Climat Territorial

Action 2 : Bilan énergétique des centres de santé

Groupe de travail émetteur : ELUS

Description : Mise en place d'un stage pour réaliser la comptabilité énergétique et identifier, planifier et programmer des opérations de maîtrise de l'énergie.

Objectifs pour 2013 :

REALISATION : 8 centres de santé audités.

IMPACT:

- Eviter la consommation de 0,9 GWh/an
- Eviter l'émission de 200 tonnes de CO₂ / an

Pilote : PMQ

Planning : 2011

Financements :



Plan Climat Territorial

Action 3 : Commande publique

Groupe de travail émetteur : ELUS

Description : Mise en place d'un stage pour analyser la commande publique et proposer des critères environnementaux à prendre en considération.

Objectifs pour 2013 :
-1 stage

Pilote : PMQ

Planning : 2011

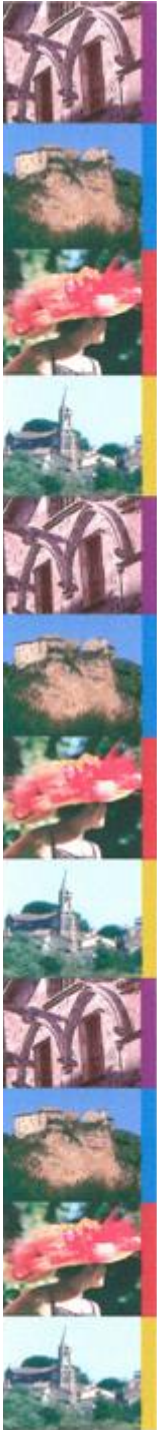
Financements :



Plan Climat Territorial

Bilan pour 2013 :

8,35	Objectifs fixés	Objectifs des actions	Bilan
Consommation d'énergie	- 2,6 GWh	- 3,3 GWh	OK
Energies renouvelables	+ 8,35 GWh	+ 8,35 GWh	OK
Emissions CO2	- 2 700 TCO2	-2 700 TCO2	OK



Syndicat Mixte du Pays Midi Quercy

Plan Climat Territorial

Axe 2 : Favoriser un développement durable des exploitations agricoles



Etat des lieux :

Consommation d'énergie : 89 GWh

Emissions de gaz à effet de serre : 149 982 Tonnes de CO₂.

Objectifs pour 2013 :

Consommation d'énergie : - 5,3 GWh

Energies renouvelables : + 10,17 GWh

Bois énergie : 0,9 GWh

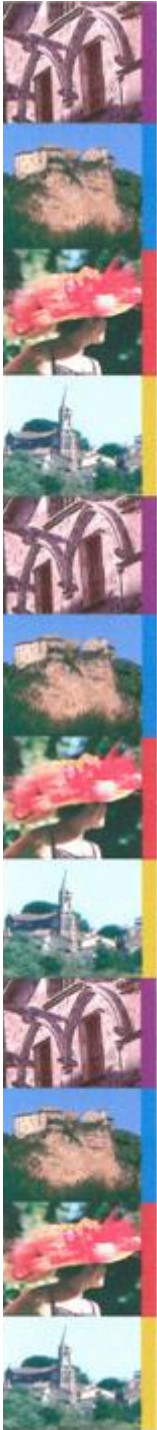
Solaire thermique : 0,27 GWh

Biogaz : 3,5 GWh

Biocarburant : 5,5 GWh

Gaz à effet de serre : - 9 000 TCO₂

Agriculture biologique : 4 000 ha (6% de la SAU)



Plan Climat Territorial

Action 4 : Bancs essai tracteurs.

Groupe de travail émetteur : AGRICULTEURS

Description : Analyse de 8 tracteurs sur une journée via un banc d'essai qui permet une diminution des consommations d'énergie.

Objectifs :

REALISATION :

- 12 journées
- 100 tracteurs

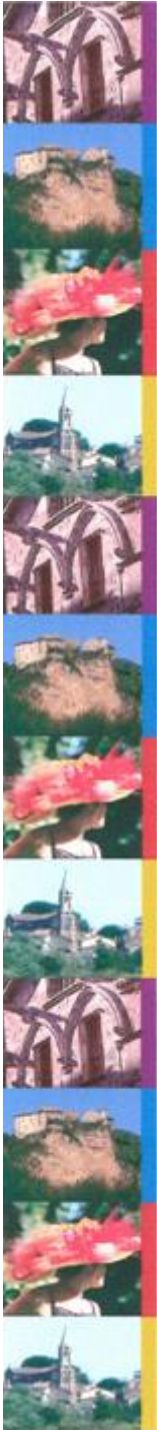
IMPACT :

- 0,9 GWh économisés
- 240 TCO₂ évitées

Pilote : FDCUMA

Planning : 2010, 2011, 2012

Financements : ? (2000 € en 2010).



Plan Climat Territorial

Action 5 : Développer les ENR dans les exploitations agricoles.

Groupe de travail émetteur : AGRICULTEURS

Description : Réalisation de pré-études de faisabilité pour la mise en place d'énergies renouvelables.

Objectifs :

REALISATION :

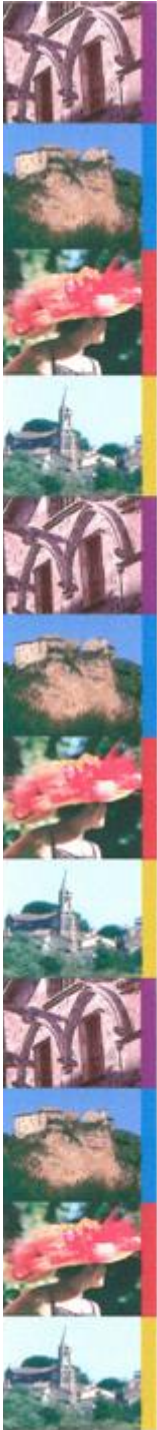
- 12 pré-études bois
- 1 pré-étude Biogaz
- 20 pré-études solaire thermique

IMPACT :

- 4,67 GWh d'ENR
- 1150 TCO₂ évitées

Pilote : PMQ, CA

Financements : temps agent



Plan Climat Territorial

Action 6 : Exonération de la taxe foncière pour les surface agricoles biologique.

Groupe de travail émetteur : AGRICULTEURS

Description : Faire voter par les communes la suppression de la taxe foncière pour les surfaces agricoles converties en biologique pendant 4 ans.

Objectifs :

REALISATION :

- 20 communes
- 4000 ha (6% SAU du Pays)

IMPACT :

- 3600 tonnes de CO2 évitées

Pilote : PMQ

Financements : temps agent



Plan Climat Territorial

Bilan pour 2013 :

	Objectifs fixés	Objectifs des actions	Bilan
Consommation d'énergie	- 5,3 GWh	- 0,9 GWh	Manque 4,4 GWh
Energies renouvelables	+ 10,17 GW1	+ 4,67 GWh	Manque 5,5 GWh
Emissions CO2	- 9 000 TCO2	- 4 990 TCO2	Manque 4010 TCO2
Surface agricoles biologiques	4 000 ha	4 000 ha	OK



Syndicat Mixte du Pays Midi Quercy

Plan Climat Territorial

Axe 3 : Favoriser les économies d'énergie dans les entreprises



Syndicat Mixte du Pays Midi Quercy

Plan Climat Territorial

Etat des lieux :

Entreprises tertiaires : 33,6 GWh

Industrie : 152 GWh

Transport (camions) : 160 GWh

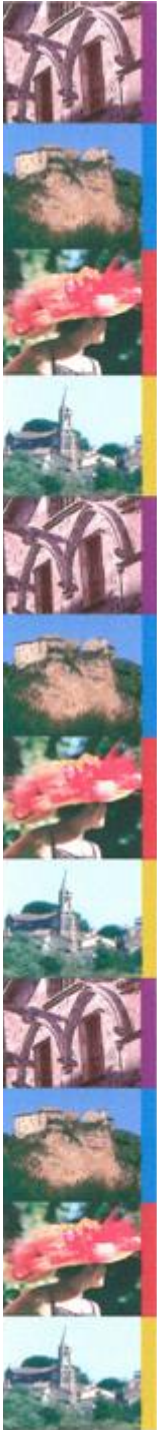
Emissions de Gaz à effet de serre : = 109 633 T CO₂

Objectifs pour 2013 :

Consommation d'énergie : - 20,7 GWh

Energies renouvelables : + 2,46 GWh

Emissions de Gaz à effet de serre : - 6 600 T CO₂



Action 7 : Diagnostics environnementaux dans les industries.

Groupe de travail émetteur : Entreprises

Description : Réalisation de diagnostic devant déboucher sur des préconisations permettant une diminution de 30% des consommations énergétiques.

Objectifs en 2013 :

REALISATION :

- 14 diagnostics

IMPACT :

- 2,7 GWh
- 860 TCO₂

Pilote : CCI

Planning :

2010 : Bilan de l'opération précédente.

2011 : 7 diagnostics

2011: 7 diagnostics

Financements : 200 € / diagnostic.



Plan Climat Territorial

Action 8 : Diagnostics énergétiques dans les entreprises tertiaires.

Groupe de travail émetteur : Entreprises

Description : Réalisation de diagnostic devant déboucher sur des préconisations permettant une diminution de 30% des consommations énergétiques.

Objectifs :

REALISATION :

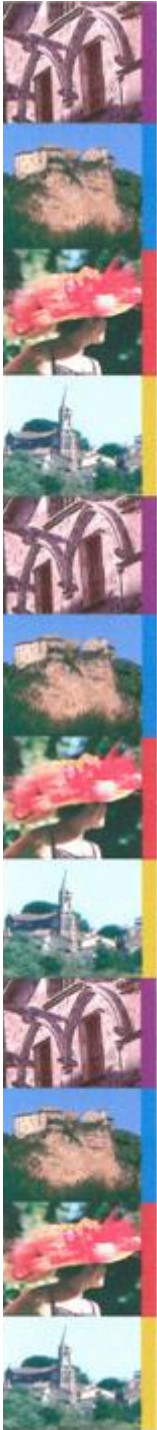
- 24 diagnostics

IMPACT :

- 0,15 GWh
- 50 TCO₂

Pilote : CMA?

Financements : 200 €/ diagnostic



Plan Climat Territorial

Action 9 : Stages d'éco-conduite.

Groupe de travail émetteur : Entreprises

Description : Mise en place de stages pour adapter sa conduite pour diminuer sa consommation de carburant de 30% (base 60 000 km/an à 30l/100).

Objectifs :

REALISATION :

- 3 stages (12 participants)

IMPACT :

- 2,15 GWh
- 524 TCO₂

Pilote : CCI ?

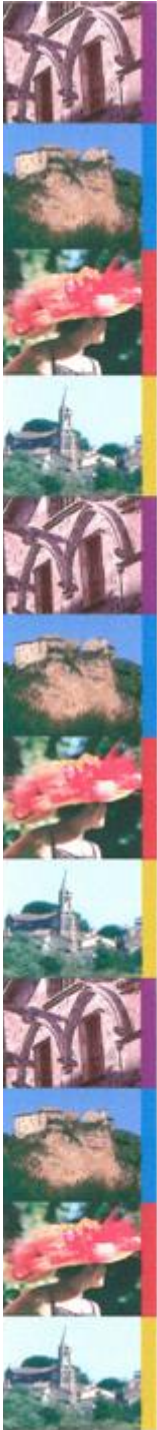
Financements : ?



Plan Climat Territorial

Bilan pour 2013 :

	Objectifs fixés	Objectifs des actions	Bilan
Consommation d'énergie	- 20,7 GWh	- 5 GWh	Manque 15,7 GWh
Energies renouvelables	+ 2,46 GWh	+ 0 GWh	Manque 2,46 GWh
Emissions CO2	- 6 600 TCO2	-1 434 TCO2	Manque 5 166 TCO2



Syndicat Mixte du Pays Midi Quercy

Plan Climat Territorial

Axe 4: Soutenir et favoriser la rénovation des habitations



Etat des lieux :

Consommation énergétique directe : 377,8 GWh

Emissions de Gaz à effet de serre : 39 705 T CO₂

Objectifs pour 2013 :

Consommation d'énergie : -22,6 GWh

Soit la rénovation de **1660 logements**

(calcul sur la base d'un gain énergétique de 126 Kwh/m²/an sur un logement moyen de 108 m²).

Emissions de Gaz à effet de serre : - 2 382 T CO₂

Soit 1,43 tCO₂/logement (base 1660 logements)

Energies renouvelables : + 5,07 GWh

Bois énergie : 3,9 GWh

Solaire thermique : 1,17 GWh

Soit 3055 kWh / logement (base 1660 logements)



Action 10 : OPAH

Groupe de travail émetteur : Habitants

Description : Mise en place d'une opération programmée d'amélioration de l'habitat sur l'ensemble du pays Midi Quercy.

Objectifs :

REALISATION :

- rénover 80 logements

IMPACT :

- 1 GWh
- 115 TCO₂
- 0,244 GWh d'énergie renouvelables (solaire thermique ou bois énergie)

Pilote : PMQ

Planning :

2010 : étude OPAH

2011 : 40 logements

2012 : 40 logements

Financements : ANAH, communautés de communes



Action 11 : Eco N'Home

Groupe de travail émetteur : Habitants

Description : Mise en place d'une opération d'accompagnement des familles voulant rénover leurs maisons (bilan énergétique initial et final, conseil pour les travaux...).

Objectifs :

REALISATION :

- rénover 16 logements

IMPACT :

- 0,22 GWh
- 23 TCO₂
- 0,049 GWh d'énergies renouvelables (solaire thermique ou bois énergie)

Pilote : CPIE, EIE

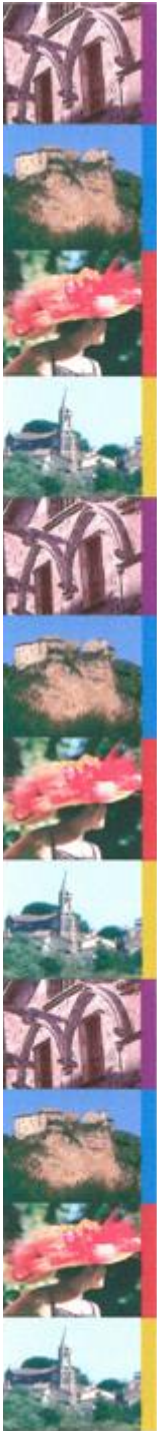
Planning :

2010 : recherche familles

2011 : 8 familles

2012 : 8 familles

Financements : ADEME (24 000 €)



Action 12 : Soirées caméra thermique

Groupe de travail émetteur : Habitants

Description : Mise en place de soirées d'animation, via une caméra thermique, auprès des habitants pour les inciter à rénover leurs habitations et utiliser des énergies renouvelables.

Objectifs :

REALISATION :

- 1564 participants
- 20 soirées

IMPACT :

- 21,3 GWh
- 2244 TCO₂
- 4,78 GWh

Pilote : CPIE, EIE, PMQ

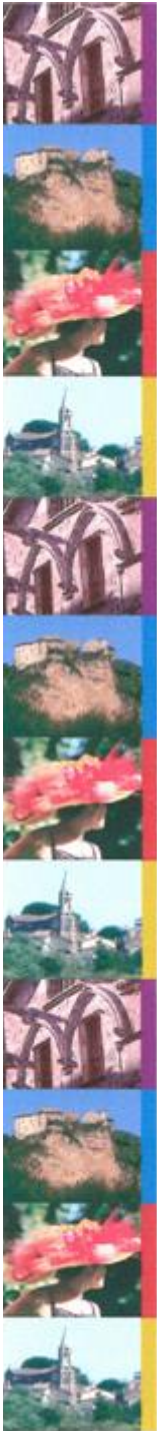
Planning :

2010 : achat caméra

2011 : 10 soirées

2012 : 10 soirées

Financements : ADEME (10 000 €)



Plan Climat Territorial

Action 13 : Formation des artisans

Groupe de travail émetteur : Entreprises

Description : Organiser des formations auprès des artisans du bâtiment sur la rénovation thermique.

Objectifs :

- 10 formations
- 100 entrepreneurs

Pilote : Maison de l'emploi, CMA

Planning :

2010 : Mise en place de l'action

2011 : 5 formations

2012 : 5 formations

Financements : CAPEB, FFB, collectivités



Action 14 : Adapter la fiscalité locale.

Groupe de travail émetteur : Habitants

Description : Voter en conseil municipal:

- l'exonération de la taxe d'habitation pendant 4 ans suite à une rénovation (loi finance 2009)
- l'instauration de la taxe d'habitation sur le logement vacant.

Objectifs 2013 :

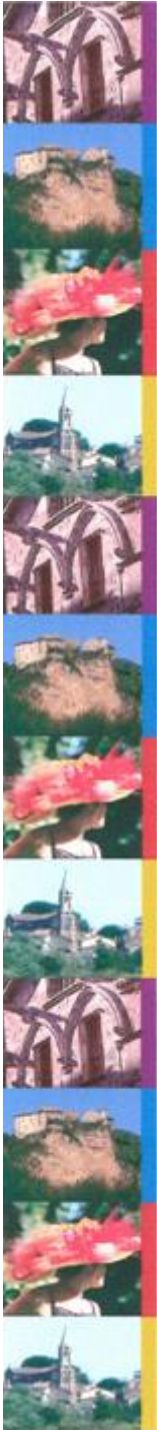
- 10 communes ont voté l'exonération
- 10 communes ont voté la taxation

Pilote : PMQ

Planning :

2010 : Mise en place de l'action

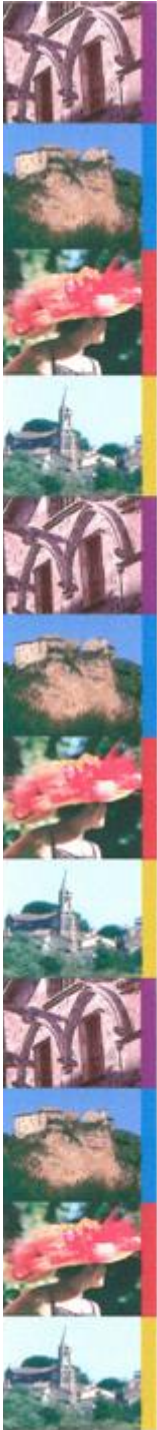
Financements : temps agent



Plan Climat Territorial

Bilan pour 2013 :

	Objectifs fixés	Objectifs des actions	Bilan
Consommation d'énergie	- 22,6 GWh	- 22,6 GWh	OK
Energies renouvelables	+ 5,07 GWh	+ 5,07 GWh	OK
Emissions CO2	- 2 382 TCO2	-2 382 TCO2	OK



Syndicat Mixte du Pays Midi Quercy

Plan Climat Territorial

Axe 5 : Favoriser les éco-déplacements locaux



Syndicat Mixte du Pays Midi Quercy

Plan Climat Territorial

Etat des lieux :

Déplacements domicile travail : 58,6 GWh

Déplacements de moins de 3 km : 20 GWh

Emissions de Gaz à effet de serre : 31 000 TCO₂

Objectifs pour 2013 :

Consommation d'énergie déplacements domicile travail : - 3,51 GWh
soit 660 trajets (aller-retour) reportés modalement chaque jour.

Consommation d'énergie trajet cours : - 1,2 GWh soit environ 2,6 Km de pistes cyclables.

Emission de gaz à effet de serre : 1 860 TCO₂.



Plan Climat Territorial

Action 15 : pré-diagnostic Plan de Déplacement d'Entreprise (PDE).

Groupe de travail émetteur : Entreprise

Description : Mise en place de pré-diagnostic dans les entreprises voulant développer les éco-déplacements, le télétravail.

Objectifs 2013 :

REALISATION :

- 4 diagnostics

IMPACT :

- 0,17 GWh ou 30 déplacements/jours
- 66 tCO₂

Pilote : CCI

Planning :

2010 : Soirée sur télétravail, éco-déplacements

2011 : 2 diagnostics

2012 : 2 diagnostics

Financements : temps agent



Action 16 : Création d'infrastructures facilitant les éco-déplacements.

Groupe de travail émetteur : habitants

Description : Création de pistes cyclables et de parking relais pour favoriser les éco-déplacements.

Objectifs 2013 :

REALISATION :

- 2,6 Km de pistes cyclables
- 1 parking de 80 places
- 2 parkings vélo de 10 places proches gare

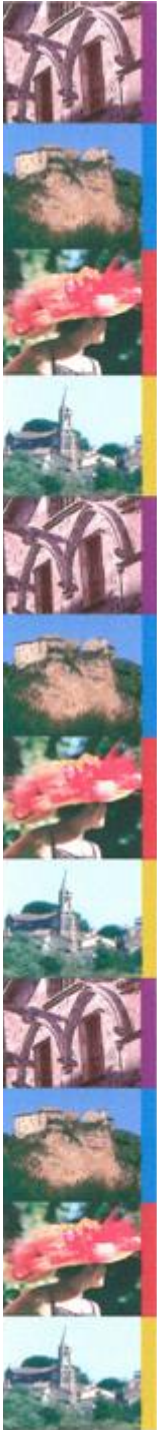
IMPACT :

- 1,73 GWh (100 déplacements/jour + déplacements courts)
- 682 tCO₂

Pilote : PMQ

Planning :

Financements : temps agent



Action 17 : Mise en place d'une opération facilitant le covoiturage.

Groupe de travail émetteur : habitants

Description : Sensibilisation, mise en place de points stop, information, distribution de badge...

Objectifs 2013 :

REALISATION :

- 1 opération
- 400 adhérents
- 160 déplacements journalier

IMPACT :

- 0,85 GWh (160 déplacements)
- 334 tCO₂

Pilote : PMQ

Planning :

2010-2011: organisation

2012 : Mise en place

Financements : ?



Action 18 : Sensibilisation des agents des structures publiques

Groupe de travail émetteur : habitants

Description : Sensibilisation, suivi, aide à la mise en place PDA

Objectifs 2013 :

REALISATION :

- 370 déplacements journaliers

IMPACT :

- 2 GWh
- 778 tCO₂

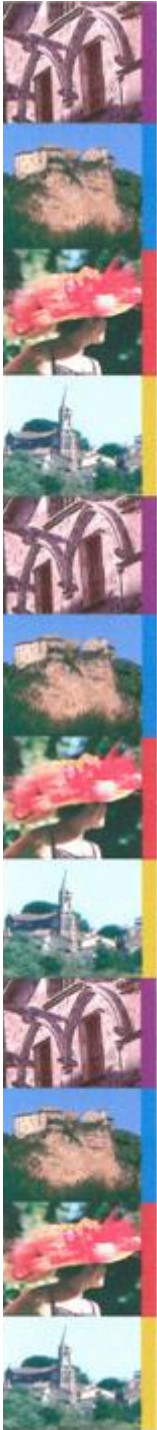
Pilote : PMQ

Planning :

2010: organisation

2011-2012 : Mise en place

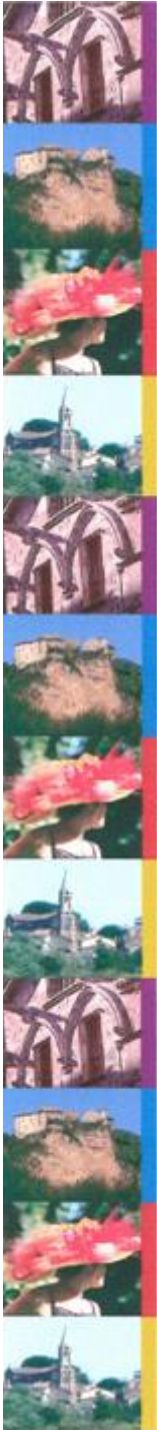
Financements : temps agent



Plan Climat Territorial

Bilan pour 2013 :

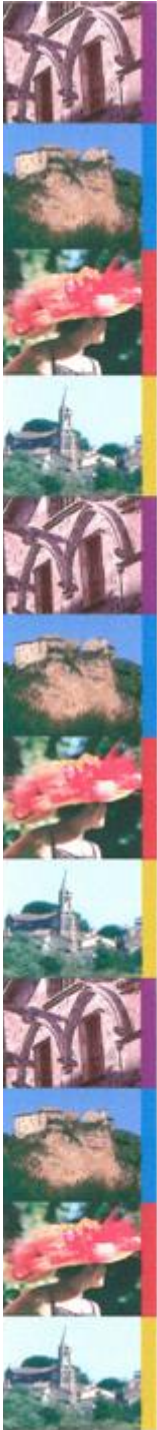
	Objectifs fixés	Objectifs des actions	Bilan
Déplacements domicile travail	- 3,51 GWh	- 3,51GWh	OK
Déplacements courts	- 1,2 GWh	- 1,2 GWh	OK
Emissions CO2	- 1860 TCO2	-1 860 TCO2	OK



Syndicat Mixte du Pays Midi Quercy

Plan Climat Territorial

Axe 6 : Valoriser les ressources locales



Syndicat Mixte du Pays Midi Quercy

Plan Climat Territorial

Objectifs pour 2013 :

Production de bois énergie : organiser la production de 20 000 MAP en 2020

Valoriser les produits locaux : 1 repas local/mois/école (40 TCO2)



Syndicat Mixte du Pays Midi Quercy

Plan Climat Territorial

Action 19 : Charte forestière.

Groupe de travail émetteur : AGRICULTEURS

Description : Etude, réunions de concertation, ateliers, rédaction charte

Objectifs : 20 000 MAP

Pilote : PMQ

Financements : Etat, FEADER



Plan Climat Territorial

Action 20 : Repas circuits courts dans les cantines

Groupes de travail émetteurs : ELUS, AGRICULTEURS

Description : mise en place de repas dans les cantines issu des producteurs locaux

Objectifs :

- 36 000 repas
- 40 TCO2

Pilote : graines de terroirs, CA, biocop ?

Planning:

2010 : Bilan

2011/2012 : Réalisation.

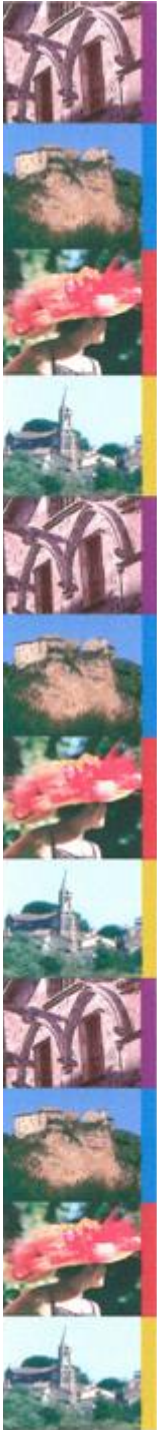
Financements : communes, FEDER



Plan Climat Territorial

Bilan pour 2013 :

	Objectifs fixés	Objectifs des actions	Bilan
Production bois énergie	Organiser la production de 20 000 MAP	Charte forestière	OK
Circuits courts	Préparer 36 000 repas en 2013 (40TCO2)	- 40 TCO2	OK



Syndicat Mixte du Pays Midi Quercy

Plan Climat Territorial

Axe 7: Diminuer la production de déchets



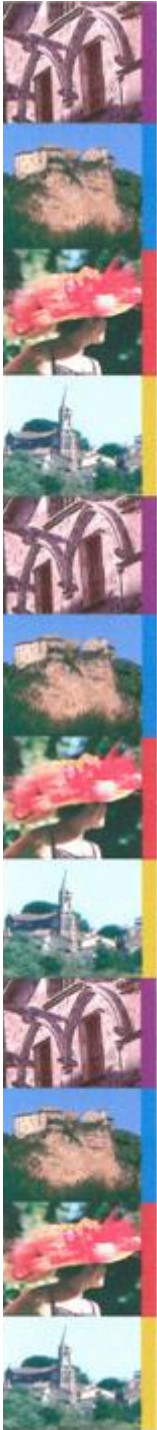
Syndicat Mixte du Pays Midi Quercy

Plan Climat Territorial

Objectifs pour 2013 :

Diminuer la production de déchets : -5kg/habitant/an soit 15kg/habitant/an en 2013 soit une diminution de 655 tonnes de déchets.

Emissions de gaz à effet de serre : 851 TCO₂ (1,3 TCO₂ / T déchets)



Plan Climat Territorial

Action 21 : Sensibilisation tri et compostage

Groupes de travail émetteur : ELUS, HABITANTS, ENTREPRISES

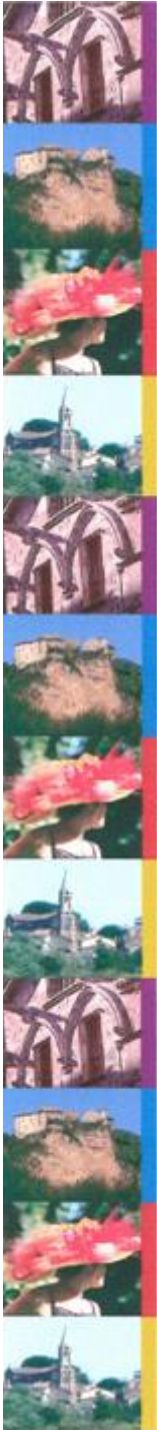
Description : Mise en place d'un stage de définition d'un programme d'animation.

Objectifs : -15 kg / habitant en 2013 soit une diminution de 655 tonnes.

Pilote : PMQ, SDD 82

Planning : Stage en 2011

Financements : Temps agent



Plan Climat Territorial

Bilan pour 2013 :

	Objectifs fixés	Objectifs des actions	Bilan
Volume de déchets	655 tonnes	655 tonnes	OK
Gaz à effet de serre	- 851 TCO ₂	- 851 TCO ₂	OK



Plan Climat Territorial

BILAN GLOBAL DES ACTIONS

	Objectifs globaux fixés	Objectifs des actions/Axe	Bilan
Consommation d'énergie	- 64 GWh	Axe 1 : -3,3 GWh Axe 2 : -0,9 GWh Axe 3 : - 5 GWh Axe 4 : - 22,6 GWh Axe 5 : - 4,71 GWh Total : - 36,51 GWh	Taux d'atteinte des objectifs : 57 %
Energies renouvelables	+ 43,5 GWh	Axe 1 : + 8,35 GWh Axe 2 : + 4,67 GWh Axe 4 : + 5,07 GWh Total : + 18,1 GWh	Taux d'atteinte des objectifs : 41,6%
Gaz à effets de serre	- 27 200 TCO2	Axe 1 : - 2700 TCO2 Axe 2 : - 4 990 TCO2 Axe 3 : - 1434 TCO2 Axe 4 : - 2382 TCO2 Axe 5 : - 1860 TCO2 Axe 6 : - 40 TCO2 Axe 7 : - 851 TCO2 Total : 14 257 TCO2	Taux d'atteinte des objectifs : 52,4%



Plan Climat Territorial

BILAN GLOBAL DES ACTIONS

Les 4 secteurs sont en déficit d'actions :

1. Agriculture :

- Manque 4,4 GWh en MDE = diagnostics énergétiques (PPE)
- Manque 5,5 GWh en ENR = Biocarburants
- = déficit de 2 454 TCO₂ dont l'émission est évitées

2. Entreprises :

- Manque 15,7 GWh en MDE = transports camion et diagnostics énergétiques
- Manque 2,46 GWh en ENR = Solaire thermique et bois énergie
- Manque 0,4 GWh en MDE = transports publiques.
- = déficit de 4 555 TCO₂ dont l'émission est évitées

PROPOSITION : FORUM

3. Déplacements particuliers autres = **7 GWh soit 1 718 TCO₂** => pas d'actions

PROPOSITION : GUIDE ECO-GESTES

4. Pompes à chaleur et photovoltaïque : **17,5 GWh soit 4 737 TCO₂**

REMARQUES : aides publiques



Syndicat Mixte du Pays Midi Quercy

Plan Climat Territorial

Axe 8: Animation et sensibilisation territoriale



Plan Climat Territorial

Action 22 : Forum énergie/climat.

Groupe de travail émetteur : AGRICULTEURS

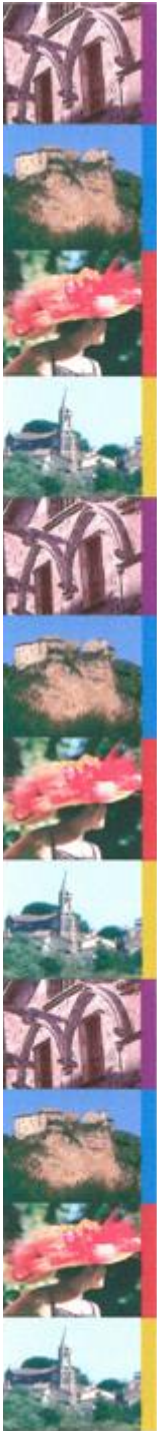
Description : Organiser régulièrement une manifestation (présentation de matériel, conférences, visites...) autour d'un thème central. Ce forum sera organisé pour l'ensemble des acteurs, mais principalement sur les sujets peu traités par le programme d'actions.

Objectifs : 1 forum par an.

Planning : 2010, 2011, 2012

Pilote : CPIE, PMQ

Financements : 5 000 €/an



Plan Climat Territorial

Action 23 : Guide éco-gestes

Groupe de travail émetteur : habitants

Description : Rédiger un guide pour l'ensemble des habitants du pays Midi Quercy qui renseignera sur l'ensemble des gestes que chacun peut mettre en place pour diminuer ses impacts sur l'environnement en lien avec les actions et acteurs du pays

Objectifs : 6 000 plaquettes.

Pilote : EIE, CPIE

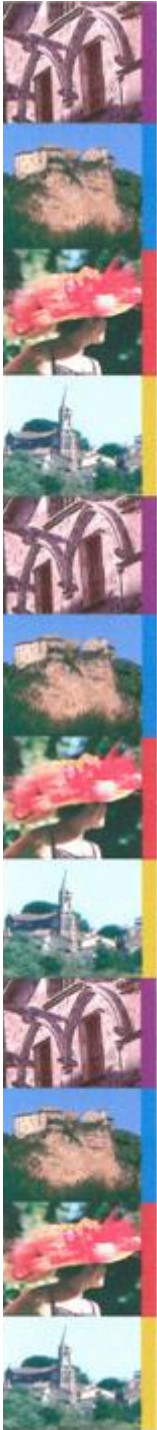
Financements : ADEME, 12 000 €



Syndicat Mixte du Pays Midi Quercy

Plan Climat Territorial

MERCI DE VOTRE ATTENTION



Plan Climat Territorial

Action 14 : Exonération taxe d'habitation et taxe sur le logement vacant.

Groupe de travail émetteur : AGRICULTEURS

Description :

- L'article 1383-0B du code général des impôts donne la possibilité aux collectivités locales et aux EPCI dotés d'une fiscalité propre, d'exonérer de 50 à 100% de taxe foncière sur 5 ans les propriétés bâties achevées avant le 1er janvier 1989 et qui ont fait l'objet de dépenses d'équipement d'économie d'énergie et/ou d'installation de production d'énergie renouvelable ouvrant droit au crédit d'impôt.
- Depuis 2007, les communes dans lesquelles la "*taxe sur les logements vacants*" ne s'applique pas ont la possibilité de mettre en place une nouvelle taxe appelée "*taxe d'habitation sur les logements vacants*" qui est due par les propriétaires des logements vacants depuis plus de 5 ans. Pour 2009, le logement doit être vacant depuis au moins le 1er janvier 2004. Il s'agit de logements non meublés à usage d'habitation (appartements ou maisons) ayant des éléments de confort minimum (installation électrique, eau courante, équipements sanitaires...). Les personnes concernées par la "*taxe d'habitation sur les logements vacants*" reçoivent en novembre un avis d'imposition. La date limite de paiement est fixée au mardi 15 décembre.