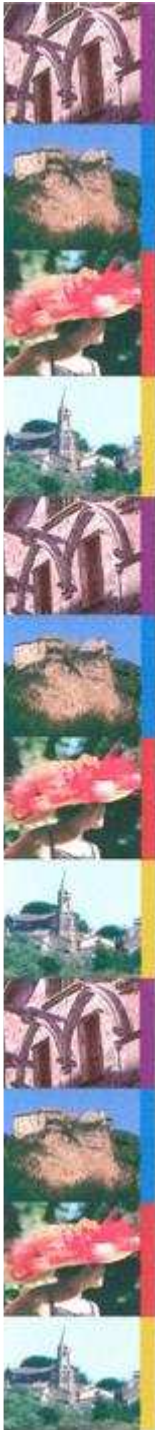


Plan Climat Energie Territorial

GROUPE DE TRAVAIL ELUS:

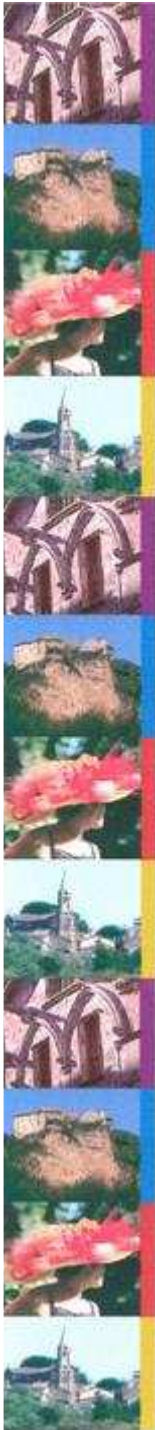
Quelles sont les actions pour atténuer l'impact et adapter les collectivités locales aux changements climatiques et énergétiques ?



Plan Climat Territorial

Plan de la réunion :

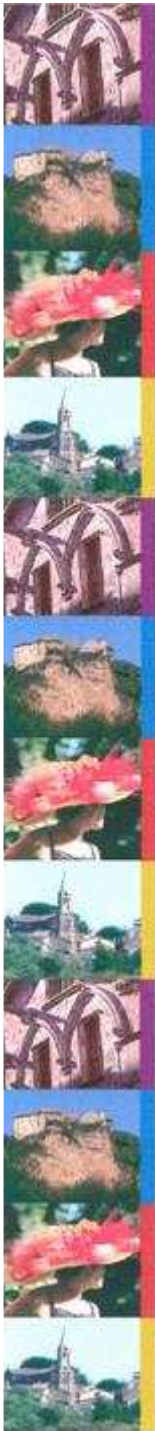
- Rappels état des lieux et objectifs pour 2013
- Quelle répartition pour les objectifs en production d'ENR?
- Quelle est le bilan énergie/climat des collectivités?
- Quels objectifs pour les élus en 2013?
- Quelles actions pour 2013?



Syndicat Mixte du Pays Midi Quercy

Plan Climat Territorial

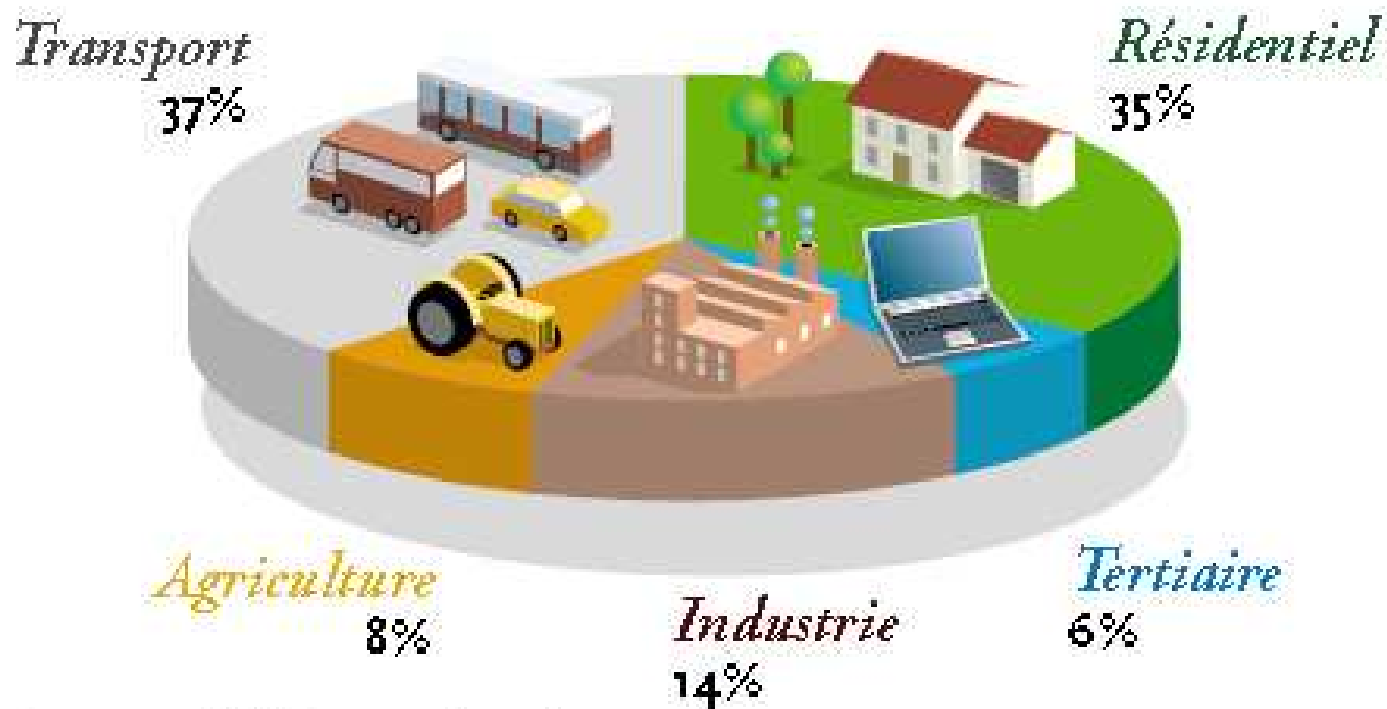
RAPPELS



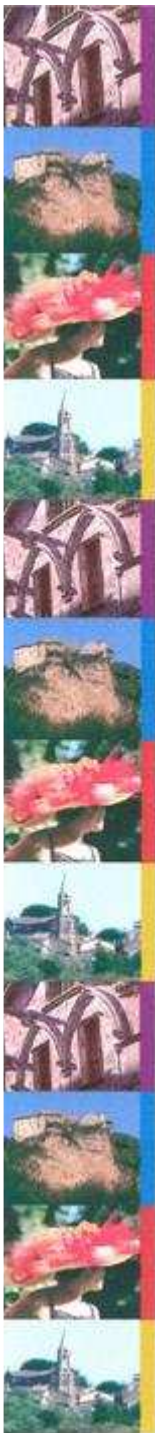
Plan Climat Territorial

Etat des lieux

Les Consommations énergétiques



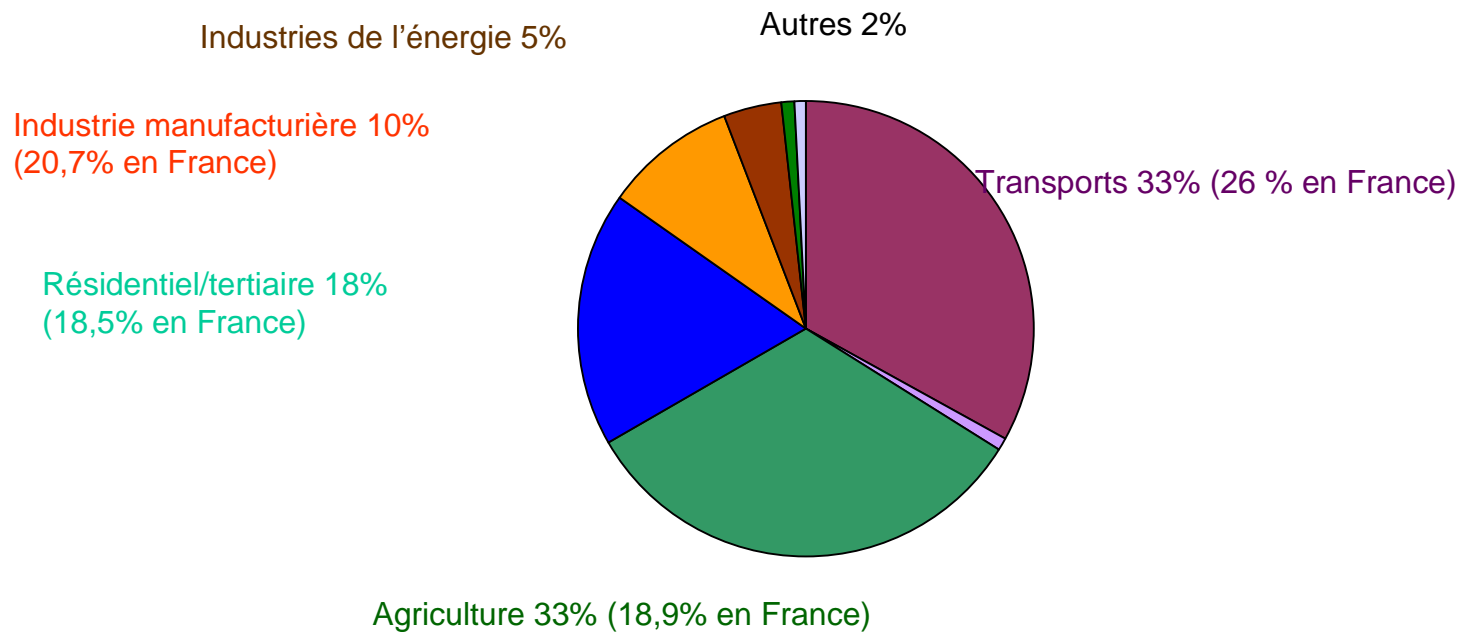
Source : ARPE 2003, données 1999



Plan Climat Territorial

Etat des lieux

Emissions de gaz à effet de serre par secteur en Tarn-et-Garonne
(source : CITEPA 2000, hors puits de carbone)

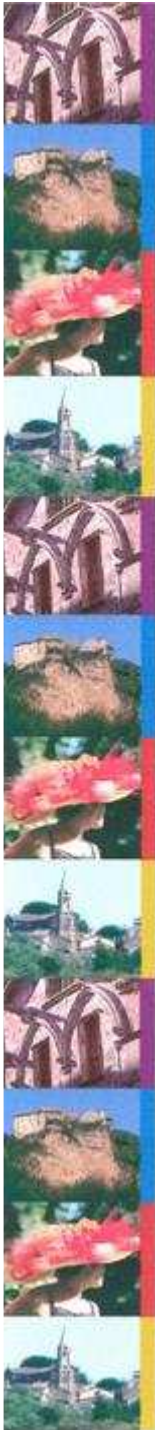


Plan Climat Territorial

Les objectifs pour 2013

2013 : Un tiers du 3 x 20 en 2020.

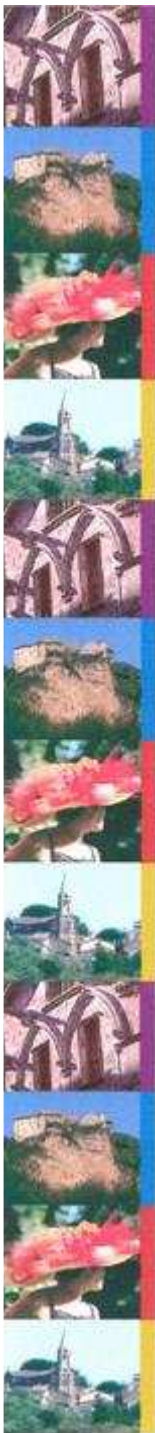
Objectifs	Aujourd'hui	2020	2013
Consommations d'énergie	1065 GWh/an	852 GWh/an - 213 GWh/an	994 GWh/an - 71 GWh/an
Emissions de CO2	454 491 T CO2/an	363 591 T CO2/an -90 900 T CO2/an	424 191 T CO2/an -30 300 T CO2/an
Energies renouvelables	114 GWh/an	259 GWh/an + 145 GWh/an	162 GWh/an + 48 GWh/an



Syndicat Mixte du Pays Midi Quercy

Plan Climat Territorial

Quelle répartition pour les objectifs en production d'énergies renouvelables ?

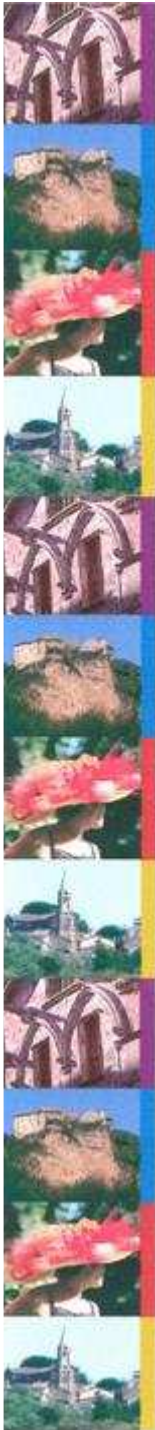


Plan Climat Territorial

Objectifs de production des ENR d'après le grenelle

Production d'énergie renouvelable (hors biocarburants), en Mtep	2006	2020	2006/2020
Chaleur	9.7	19.7	+10.1
- Biomasse	8.8	15.0	+6.2
- Géothermie	0.4	2.3	+1.9
- Solaire	0.00	0.9	+0.9
- Déchets	0.4	0.9	+0.5
- Biogaz	0.0	0.6	+0.5
Electricité	5.6	12.9	+7.2
- Hydraulique	5.2	5.8	+0.6
- Eolien terrestre	0.2	3.6	+3.4
- Eolien en mer	0.0	1.4	+1.4
- Biomasse	0.2	1.4	+1.2
- Solaire photovoltaïque	0.0	0.5	+0.5
- Autres (géothermie, énergies marines, ...)	0.0	0.1	+0.1

Les biocarburants représentent le reste soit 2,7 Mtep.



Objectifs de production des ENR d'après le Grenelle: Répartition au niveau de Pays pour 2013

Production de chaleur : 22 GWh / an

Bois énergie : 13,5 GWh / an => 7,5 MW à installer (19 chaufferies comme Caylus).

Géothermie : 4,2 GWh / an => 0,75 MW à installer.

Solaire thermique : 2,1 GWh / an => 4 200 m² à installer.

Biogaz : 2,1 GWh / an => 4 800 tonnes de fumier à méthaniser.

Production d'électricité : 15,6 GWh / an

Hydroélectricité : 1 GWh / an 277 KW à installer.

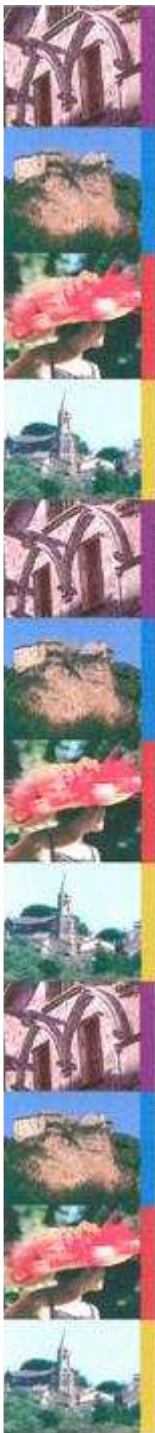
Solaire photovoltaïque :

- 9 000 m² de panneaux photovoltaïque en toiture soit 1,7 GWh /an.

- 6 ha de panneaux photovoltaïque au sol soit 11,67 GWh / an

Biogaz: 1,33 GWh /an, il faut produire en cogénération 2,1 GWh de chaleur.

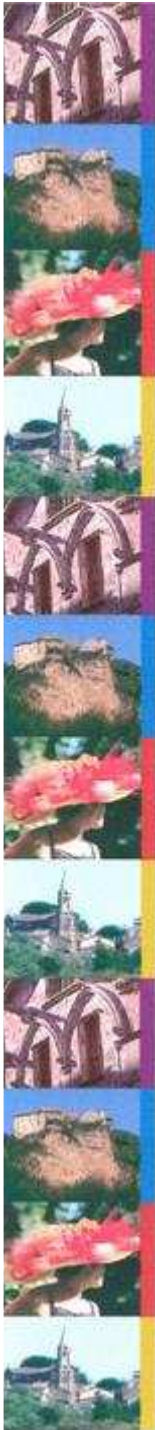
Biocarburant : 6 GWh / an soit 810 ha de tournesol pour les biocarburants.



Syndicat Mixte du Pays Midi Quercy

Plan Climat Territorial

Quel est le bilan énergie/climat des collectivités locales?



Plan Climat Territorial

Usages internes

Consommations directes :

Consommation énergétique du bâtiments : **32 GWh/an**
dont **12,7 GWh/an** pour bâtiments communaux.

Eclairage public : **3 GWh/an**

Consommations des véhicules administratifs: **5,4 GWh/an**
dont 1,8 GWh pour les communes

Consommations des transports publics : **24,4 GWh /an**

Logement social communal : **3,2 GWh / an**

Consommations indirectes :

Les déplacements domicile travail des fonctionnaires : **10,4 GWh/an**

TOTAL = 78,4 GWh

Bilan CO2 :

= 6 600 tonnes de CO2 pour les bâtiments
= 15 000 tonnes de CO2 pour carburants
= 540 tonnes de CO2 pour éclairage publics

} = 50% des GES
des collectivités
= 22 140 T CO2



Plan Climat Territorial

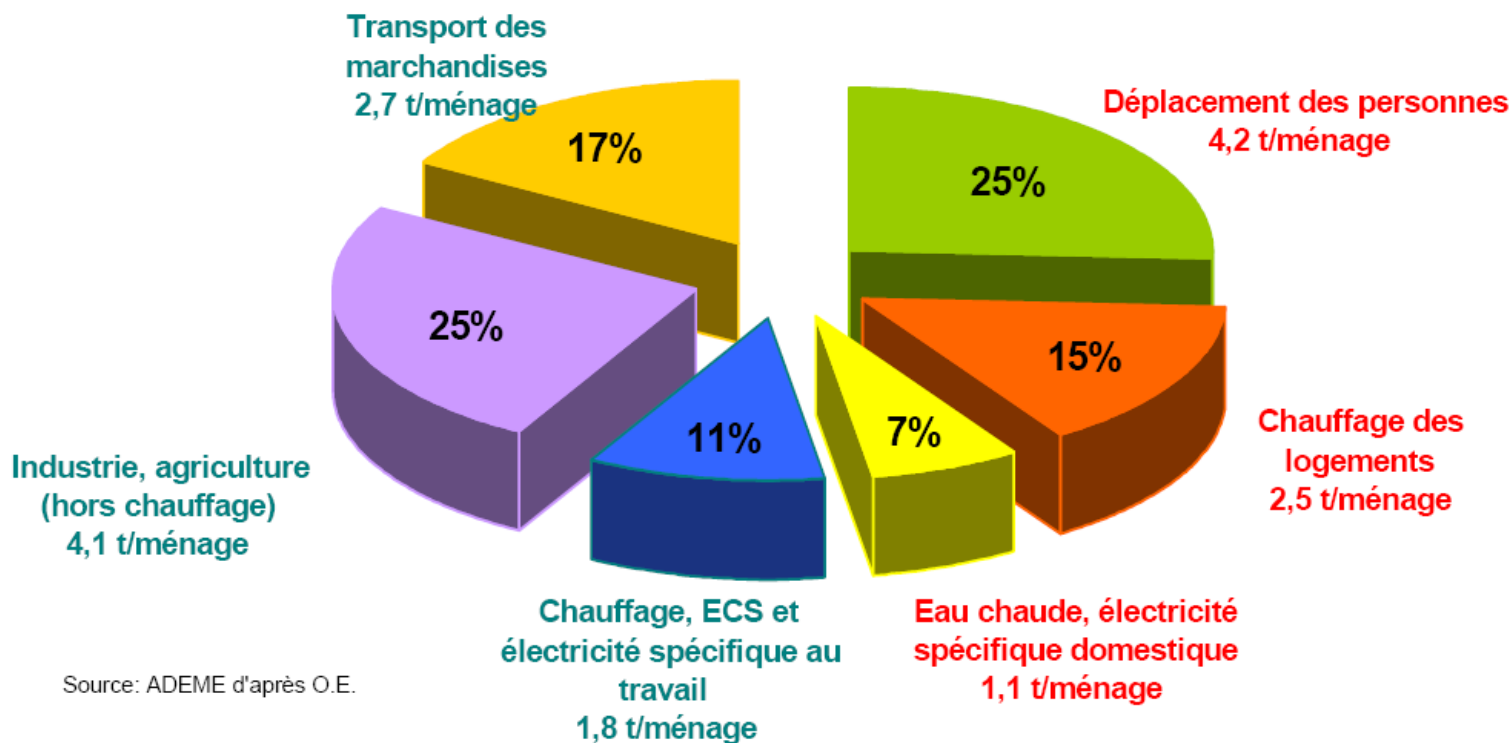
Usages externes

EMISSIONS DE CO₂ DES MENAGES

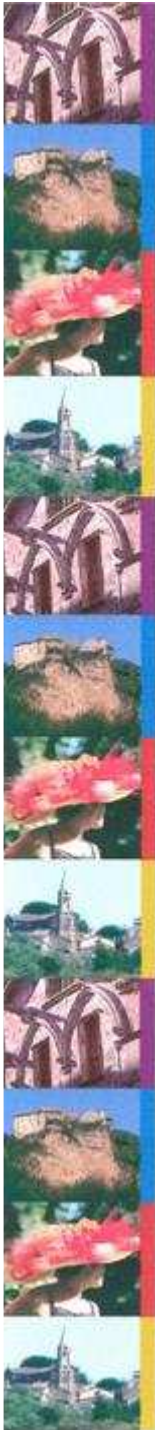
16,4 tonnes/ménage

*Fabrication et transport
des produits et services
8,6 tonnes/ménage*

*Usages privés de l'énergie
7,8 tonnes/ménage*



Source: ADEME d'après O.E.



Plan Climat Territorial

Usages externes (suite)

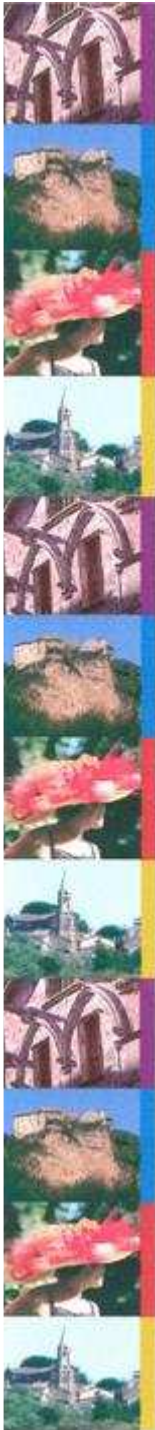
**= environ 50% des émissions de gaz à effet de serre.
Soit 22 000 Tonnes de CO2**

Répartition :

- Les achats / construction = 40% des GES
 - 15% pour transports
 - 25% pour production des biens / matériaux
- Les déchets = 10% des GES

Evaluation :

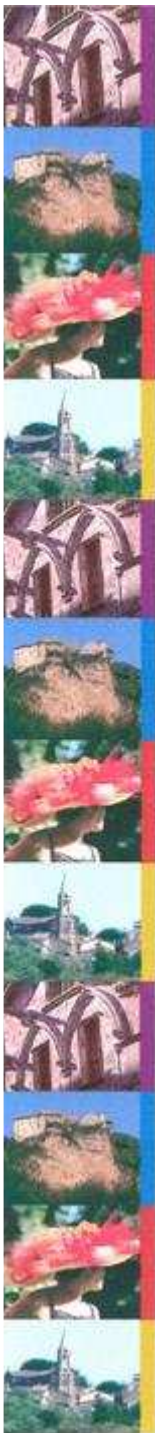
Transport des biens / matériaux : 6 600 tonnes de CO2
Production des biens / matériaux : 11 00 tonnes de CO2
Déchets : 4 400 tonnes de CO2



Syndicat Mixte du Pays Midi Quercy

Plan Climat Territorial

Quels objectifs pour les élus en 2013 ?



Plan Climat Territorial

Quels objectifs pour 2013?

Scénario : En 2013 un tiers du 3 x 20 en 2020.

(sans les transports publics)

Maitrise de l'énergie : - 4,7 GWh / an

Dont bâtiments : 2 GWh/an => **376 t CO2**

Dont éclairage public : 0,2 GWh/an => **32 t CO2**

Dont déplacements : 2,5 GWh/an => **949 t CO2**

Energies renouvelables : + 3,7 GWh/an

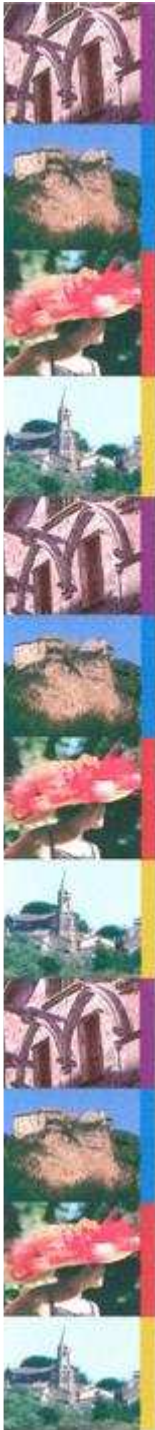
dont chaleur : 1,86 GWh / an => **502 t CO2**

dont électricité : 1,33 GWh / an => **239 t CO2**

dont carburant : 0,51 GWh / an => **137 t CO2**

Achats : Diminuer de 1 050 t CO2

Déchets : Diminuer de 264 t CO2



Plan Climat Territorial

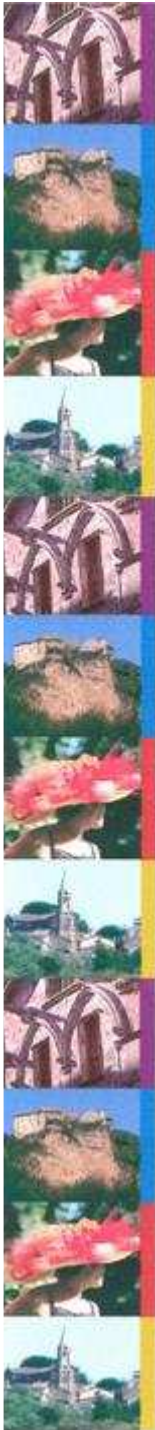
Que représentent les objectifs de Maitrise de l'énergie ?

=> Bâtiments et éclairage public

1. COE sur 25 communes soit 35 000 habitants = 1,4 GWh
2. Rénover 8 000 m² de bâtiments publics = 1 GWh

=> Action diminuer les transports

1. Acheter 30 véhicules électriques : 0,1 GWh/an
2. Reporter modalement 1 trajet domicile - travail par semaine pour chaque agent = 2 GWh /an
3. Stages d'éco-conduite pour 1 tiers des agents techniques soit 0,4 GWh/an.



Plan Climat Territorial

Que représentent les objectifs en énergies renouvelables ?

=> Chaleur

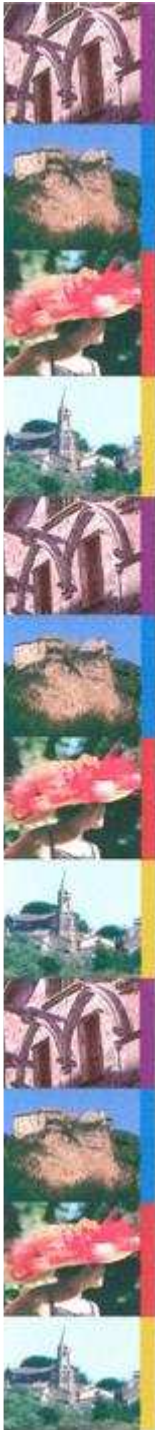
1. Installer une chaufferie de 900 kW = 1,66 GWh/an
2. Installer 400 m² de panneaux solaire thermique = 0,2 GWh/an

=> Electricité

1. Installer 4 600 m² de panneaux photovoltaïques = 0,9 GWh/an
2. Augmenter de 115 KW la puissance en hydroélectricité = 0,420 GWh/an

=> Biocarburants

1. Consommer 50 000 litres de biocarburant = 27% de la consommation des véhicules communaux.



Plan Climat Territorial

Que représentent les objectifs en émissions externes

Il existe très peu de documents permettant de chiffrer des actions de ce type, cependant:

=> Achat de produit / construction :

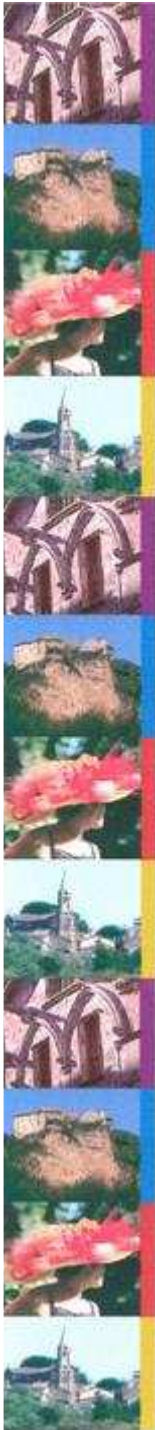
1. Acheter 6 % de produits éco-responsables / an.
2. 1 repas bio ou végétarien par mois
3. Eco-construction (matériaux à faible teneur en carbone)
4. Formation pour diminuer l'utilisation des produits de synthèse (espaces verts...)

=> Transport

1. Acheter 6% de produits locaux / an.
2. 1 repas par mois issu des circuits courts.

=> Déchet

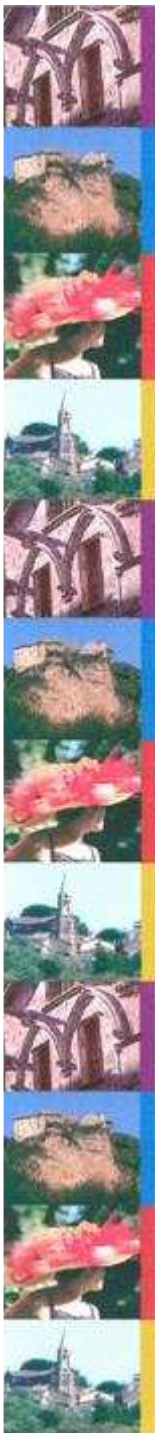
1. Diminuer de 6% les déchets d'ici 2013



Syndicat Mixte du Pays Midi Quercy

Plan Climat Territorial

**Quelles actions pour les collectivités locales
en 2013 ?**



Plan Climat Territorial

Actions en cours

=> **CEP (Conseil en Energie Partagé)**

Embauche de techniciens pour aider les communes à diminuer leurs consommations énergétiques.

=> **Circuits courts / bio**

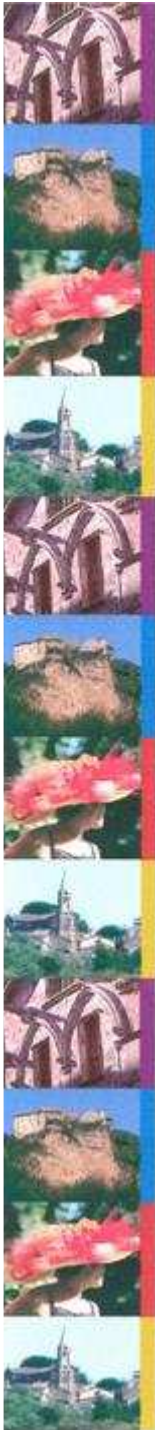
Expérimentation de restauration collective bio sur 10 communes

=> **Mesure 8**

Aide à la rénovation des bâtiments communaux

=> **Filière bois**

Chaufferie de Caylus, Projets à Nègrepelisse et Laguépie



Plan Climat Territorial

Questions

- => Avez-vous des actions à proposer ?**
- => Faut-il garder ces objectifs ?**
- => Faut-il privilégier certaines actions ?**

Débat