

## L'AGRICULTURE :

- ◆ des **Productions diversifiées** et de **qualité**,
- ◆ des **Savoir-faire reconnus**,
- ◆ une **Source d'emplois importante**,
- ◆ des **Services de vente directe** et d'**accueil à la ferme**,
- ◆ des **Pratiques réglementées** et **gages de l'identité paysagère** du territoire.

## L'AGRICULTURE EN MIDI-QUERCY :

- **1 200 exploitations** en activité <sup>1</sup>,
- **15 % des emplois** du territoire <sup>2</sup>,
- **65 000 ha exploités** <sup>3</sup>  
(55 % de la surface totale du Pays).

<sup>1</sup> Source A.D.A.S.E.A.82 - 2004 / <sup>2</sup> Source I.N.S.E.E. - 2006 /

<sup>3</sup> Source R.G.A. AGRESTE - 2000

## De nombreux produits sont labellisés : (signes officiels de qualité)

*Agriculture Biologique, Melon du Quercy, Chasselas de Moissac, Prune Reine-Claude, Pruneau d'Agen, Vin des Coteaux et Terrasses de Montauban,*

*Vin des Coteaux du Quercy,*

*Agneau fermier "Lou Païllo", Boeuf blond d'Aquitaine, Veau fermier sous la mère,*

*Veau d'Aveyron et du Ségala, Volailles fermières du Ségala et du Quercy, Rocamadour, etc..*

## CONSOMMEZ LOCAL ET AU GRÉ DES SAISONS !

### SI VOUS VOULEZ CONNAÎTRE :

- Les Agriculteurs assurant la Vente directe de leurs produits sur leur exploitation,
- Les Marchés de producteurs du Pays,
- ⇒ **CONSULTEZ :**
- Le Site internet du Pays :

<http://www.midi-quercy.fr>

- Le Guide pratique du Pays :



**disponible auprès de votre mairie et office de tourisme.**

## L'AGRICULTURE EN PAYS MIDI-QUERCY :



- ◆ des **Hommes**,
- ◆ des **Productions**,
- ◆ des **Paysages**.





# L'AGRICULTURE FAÇONNE LES PAYSAGES EN MIDI-QUERCY :

## COTEAUX DU BAS-QUERCY DE MONTEPEZAT :

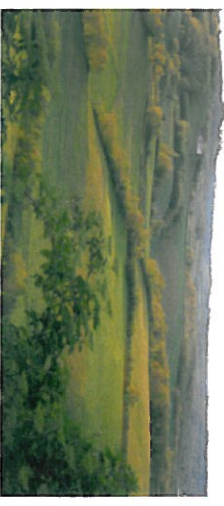
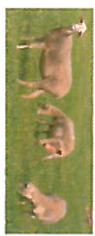
**Productions diversifiées :  
élevages et polyculture**

*(bovins, porcs, volailles, vignes, melons, céréales, arboriculture, etc.).*



## CAUSSES DU QUERCY ET ROUERGUE :

**Elevages ovins, bovins  
viande et lait.**



*Pour aller plus loin ...*



Données R.G.A.  
AGRESTE -  
Année 2000

Superficie totale :	118 875 ha
Superficie Agricole Utilisée :	65 216 ha

Nbr. total d'exploitations :	1 920
Nbr. d'emplois agricoles directs (salariés et familiaux) :	2 709

	Nbr. d'exploitations concernées :	Surfaces (ha) :
Céréales	1 442	17 912
Pâturages et parcours	1 237	20 405
Legumes secs et protéagineux	115	515
Legumes frais	315	696
Vignes	524	722
Vergers	321	1 499

	Nbr. d'exploitations concernées :
Bovins dont Vaches laitières	805 / 287
Volailles	1 069
Equides	263
Caprins	49
Ovins	257
Porcins	337

## VALLÉE ET TERRASSES DE L'AVEYRON :

**Cultures spécialisées**

*(céréales, semences, arboriculture).*



## COTEAUX DU QUERCY DE MONCLAR :

**Productions diversifiées :  
élevages et polyculture**

*(bovins, volailles, vignes, arboriculture, céréales, melons, etc.).*

