



Maisons de l'Emploi et Développement Durable

**Atelier de Prospection Participative
Local**

Jeudi 29 avril 2010





Maison commune
Emploi Formation
INITIÉE PAR LA RÉGION MIDI-PYRÉNÉES



Ouverture de l'atelier de Prospection Participative

Tour de table - Présentation

Présentation du projet

Présentation de la CERC

L'approche filières





Ouverture de l'Atelier de Prospection Participative

Monsieur BONHOMME,
Président de la MCEF-MDE du Midi Quercy





Ouverture de l'atelier de Prospection Participative

Marie-Pierre ESTABLIE D'ARGENCE
Déléguée Générale
Alliance Villes Emploi





Présentation du projet

Un projet déjà expérimenté

Une première expérimentation du projet conduite en 2008 et 2009 sur trois territoires de Maisons de l'Emploi :

- **Agglomération Bayonnaise - Pays Basque**
- **Lille et communes associées**
- **Grand Nancy**

Résultats très positifs de l'expérimentation qui ont conduit l'ADEME et l'Alliance Villes Emploi, à développer le projet sur 30 nouveaux territoires.

Une convention nationale signée le 3 décembre 2009 par les Présidents de l'ADEME, de l'Alliance Villes Emploi et la Secrétaire d'Etat auprès du Ministre d'Etat





Présentation du projet

Résultats de l'expérimentation

DES PLANS D' ACTIONS POUR :

- **Anticiper et accompagner** les évolutions liées aux décisions du Grenelle de l'environnement qui impactent les marchés, les métiers et les compétences dans le secteur du bâtiment.
- **Mobiliser tous les acteurs locaux** susceptibles de contribuer à cet accompagnement.
- Mettre en œuvre toute action permettant de **sensibiliser, informer et former** pour assurer les enjeux liés à l'évolution des métiers et des compétences.

Sensibilisation, Formation, Emploi, Communication
au total, 23 actions mises en œuvre en 2010-2012
par les 3 maisons de l'emploi avec leurs partenaires.





Présentation du projet

Un projet qui s'inscrit dans LE PLAN DE MOBILISATION DES FILIÈRES ET DES TERRITOIRES POUR LES MÉTIERS DE LA CROISSANCE VERTE





Présentation du projet

Le plan de mobilisation des filières et des territoires

UNE STRATEGIE NATIONALE

- Programme 1: Identifier les métiers de la croissance verte
- Programme 2: Promouvoir les métiers de la croissance verte
- Programme 3: Intégrer les compétences de la croissance verte dans tous les programmes de formation et adapter les dispositifs de formation
- Programme 4: Organiser l'adaptation de la formation des enseignants et des formateurs

UNE MOBILISATION DES FILIERES

- Programme 5: Soutenir la compétitivité de l'économie française par le développement des compétences liées à la croissance verte
- Programme 6: Développer une offre de formation basée sur des socles de compétences transversales
- Programme 7: Faire de la croissance verte un levier pour l'accès à l'emploi des publics en difficulté
- Programme 8: Soutenir la création et le développement d'entreprises de la croissance verte en lien avec les pôles de compétitivité

UNE MOBILISATION DES TERRITOIRES

- Programme 9: Associer les efforts de l'Etat et des régions pour amplifier le développement des activités et des métiers de la croissance verte





Présentation du projet

Des travaux conduits autour de 11 domaines dans le cadre du plan de mobilisation national

- Agriculture et Forêts
- Automobile
- Biodiversité et services écologiques
- Eau, assainissement, déchets
- Electromécanique, construction électrique et réseaux
- Energies renouvelables (EnR)
- Métiers du Bâtiment
- Métiers de la mer
- Raffinage, biocarburants et chimie verte
- Tourisme
- Transports





Ouverture de l'Atelier de Prospection Participative

Myriam MONTCOUQUIOL,
Chargée de mission Mobilisation et Formation des
professionnels du bâtiment, ADEME





Présentation du projet

TOUR DE TABLE PRESENTATION





Maison commune
Emploi Formation
INITIÉE PAR LA RÉGION MIDI-PYRÉNÉES



Présentation du projet

Le projet

Maisons de l'Emploi et Développement Durable

porté par l'ADEME
et l'Alliance Villes Emploi





Présentation du projet

Objectifs du projet

- Démultiplier l'impact local de l'étude « **Marchés et emplois** » ADEME
- Conduire dans chacun des territoires **un diagnostic** sur les opportunités et les freins en relation avec la mise en œuvre du Grenelle,
- Permettre une **accélération des anticipations des acteurs** à partir d'ateliers de prospective participative,
- Au niveau territorial, **affiner les compétences et les qualifications** requises pour occuper les emplois induits dans le cadre du Grenelle.
- Elaborer et conduire des **plans d'actions territoriaux** afin de faciliter la réalisation des objectifs du Grenelle
- Permettre l'accès à ces emplois aux **personnes sans emploi ou dont les emplois sont menacés.**





Présentation du projet

Phases du projet

PHASES	CALENDRIER
Phase 1 : Mobilisation des parties prenantes et préparation du projet	15 Janvier – 30 Avril 2010
Phase 2 : Mise en place du Comité de Pilotage local et des APP	1 ^{er} Mars – 30 Avril 2010
Phase 3 : Mise en œuvre du projet	1 ^{er} Mars 2010 – Janvier 2011
Phase 4 : Validation finale des diagnostics et des plans d'action	Décembre 2010 – Février 2011
Phase 5 : Mise en œuvre de(s) plan(s) d'action par la MDE	Janvier 2011 à 2013
Phase 6 : Capitalisation et transfert	Janvier – Février 2011





Présentation du projet

Comité de pilotage local

Rôle :

- Fixer les orientations du projet
- Veiller à son bon déroulement,
- S'assurer de la mobilisation de toutes les parties prenantes,
- Valider le diagnostic et le(s) plan(s) d'actions à engager.

Lieu décisionnel du projet

Atelier de Prospection

Rôle :

- Elaborer le diagnostic en fonction des filières,
- Construire le(s) plan(s) d'action.

Lieu de la « mise au travail »
Possibilité de focus groupe, auditions..

L'APP s'appuie sur :

- Les travaux d'étude réalisés,
- L'expertise de ses participants.

Dans la même journée, le Comité de Pilotage est suivi d'un ou deux APP





Maison commune
Emploi Formation
INITIÉE PAR LA REGION MIDI-PYRENEES



Présentation de la CERC

L'intervention de la CERC dans le cadre du projet Cellule Economique Régionale de la Construction 1er Comité de Pilotage Local

- Présentation du programme de travail de la CERC
et de la méthode -

Bassin d'emploi Midi Quercy





Sommaire

Les missions d'une CERC

Le Projet ADEME / AVE

Place des partenaires, objectifs et méthodologie générale

Outils mis en oeuvre

Résultats attendus au niveau du bassin d'emploi

Calendrier des livrables

Vos attentes et besoins spécifiques





Cellules Économiques Régionales de la Construction (CERC)

des outils techniques d'analyse et de concertation dédiés à l'ensemble de la filière Construction

- ✓ Un réseau technique inscrit dans le temps : lieu de concertation depuis 30 ans
- ✓ Des cellules ancrées dans leur territoire et interlocutrices privilégiées des milieux professionnels du Bâtiment des Travaux Publics et des producteurs de matériaux et des pouvoirs publics
- ✓ Des CERC actives dont les savoir-faire sont reconnus dans 23 régions métropolitaines et d'outre-mer.





Cellules Économiques Régionales de la Construction (CERC)

Les missions d'une CERC

- ✓ **l'animation** : des missions qui mobilisent un partenariat large
- ✓ **l'observation** : l'élargissement des champs et la mise en place d'outils spécifiques
- ✓ **l'évaluation** : la mise à disposition d'outils et de méthodes pour le suivi et l'évaluation de politiques et d'actions



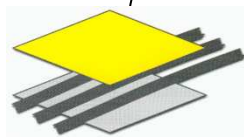


Le Comité Régional de Concertation du BTP et des Matériaux de Construction en Midi Pyrénées





Partenaires



Recours aux territoires et à l'innovation
Énergie et climat
Prévention des risques
Développement durable
Infrastructures et transports
Présent pour l'avenir



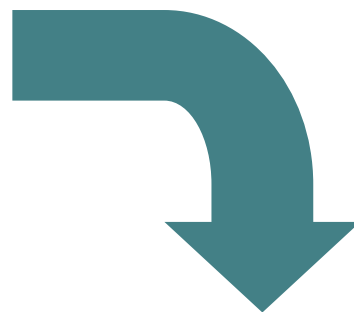
L'UNION SOCIALE POUR L'HABITAT
Midi-Pyrénées





Nos missions :

La concertation
L'information
La prévision
La réflexion



Nos outils :

- Publication d'un bulletin trimestriel
- Site Internet
- Etudes et Observatoires
- Animation du réseau des professionnels





Le site Internet www.crcbtp-midipy.asso.fr

COMITÉ RÉGIONAL DE CONCERTATION
DU BÂTIMENT, DES TRAVAUX PUBLICS ET DES MATÉRIEAUX DE CONSTRUCTION

Rechercher...

Derniers articles

- Evénements et Nouveauté du site
- Mise à jour en popup
- Au milieu de la page d'accueil

CRC
MIDI PYRÉNÉES

Nouvelles coordonnées:
35b, boulevard des récollets
31400 Toulouse
Téléphone : 09 65 31 69 75 - Fax: 05 61 73 44 83

Menu principal

- Accueil
- Dossiers
- Commande publique
- Réglementation Thermique
- Enquête transmission
- Enquête sur le recrutements
- Observatoire des Besoins en RECRUTEMENTS
- Conjoncture de la Région
- Departements
- Telechargement des archives
- Liens
- Info association
- Contactez nous
- Inscription à la newsletter

Identification

Nom d'utilisateur
Mot de passe
 Se souvenir de moi

[Mot de passe oublié ?](#)
[Pas encore de compte ?](#)

Conjoncture (actualisée le 22/08/08)

Évolution mensuelle des permis de construire (juin 2008) :

Logements (nombre)

évolutions annuelles (glissantes)

12% d'autorisations annuelles en juin 2008 (par rapport à juin 2007) dont individuel : +44 % et collectif : -9 %. En juin 2007, il y avait eu une hausse de +4 % par rapport à juin 2006.

Les opérateurs du logement social : des acteurs essentiels de la dynamique économique en Midi Pyrénées

L'Union Sociale pour l'habitat Midi Pyrénées (USH MP) est l'organisation professionnelle des organismes du logement social en région Midi Pyrénées. Elle a une mission générale de mise en oeuvre des politiques de l'habitat au niveau territorial. Cette mission se décline en cinq principaux types d'interventions :

- la représentation locale du mouvement HLM
- l'appui professionnel aux organismes et la diffusion d'informations et d'échanges sur les pratiques
- la mutualisation des connaissances et des savoir-faire
- La capitalisation de données territoriales
- L'animation des démarches inter-organismes régionales et infra-régionales...

Un parc de 130 000 logements





Sommaire

Les missions d'une CERC

Le Projet ADEME / AVE

Place des partenaires, objectifs et méthodologie générale

Outils mis en oeuvre

Résultats attendus au niveau du bassin d'emploi

Calendrier des livrables

Vos attentes et besoins spécifiques





Les CERC sont l'outil technique du projet

- ✓ Les CERC apportent les analyses chiffrées qui serviront de base de réflexion lors des APP. Chaque CERC produit des données pour le ou les bassins qui la concerne.
- ✓ Les MDE conduisent les diagnostics territoriaux, construisent les plans d'actions avec les partenaires et portent l'animation au niveau de leur bassin d'emploi avec l'appui du réseau Alliance Villes Emploi.





Articulation des rôles

	ACTIONS			
	Pilotage d'études efficacité énergétique et ENR liées au bâtiment		Animation	co-animation
	Production de données	Exploitations de données		
Bassin d'emploi	CERC	Membres de l'APP et du Comité de pilotage local	MDE Appui ALLIANCE VILLES EMPLOI	DR ADEME
Régional	CERC avec appui du Pôle de compétence Construction Durable du réseau des CERC	DR ADEME	DR ADEME avec en priorité un appui aux actions des	
National	Pôle de compétence Construction Durable du réseau des CERC	ADEME et ALLIANCE VILLES EMPLOI	ALLIANCE VILLES EMPLOI	ADEME





Dans chaque bassin d'emploi, l'étude des CERC a pour objectif...

... D'apporter des éléments objectifs permettant aux Maisons de l'emploi concernées d'élaborer des plans d'action au niveau de leur territoire sur le secteur de la Construction en lien avec leurs partenaires institutionnels, économiques et sociaux.

Les données chiffrées apportées par les CERC permettront ...

...d'anticiper les besoins de recrutements et de formation professionnelle résultant du Grenelle de l'environnement dans les secteurs du **bâtiment et des énergies renouvelables.**



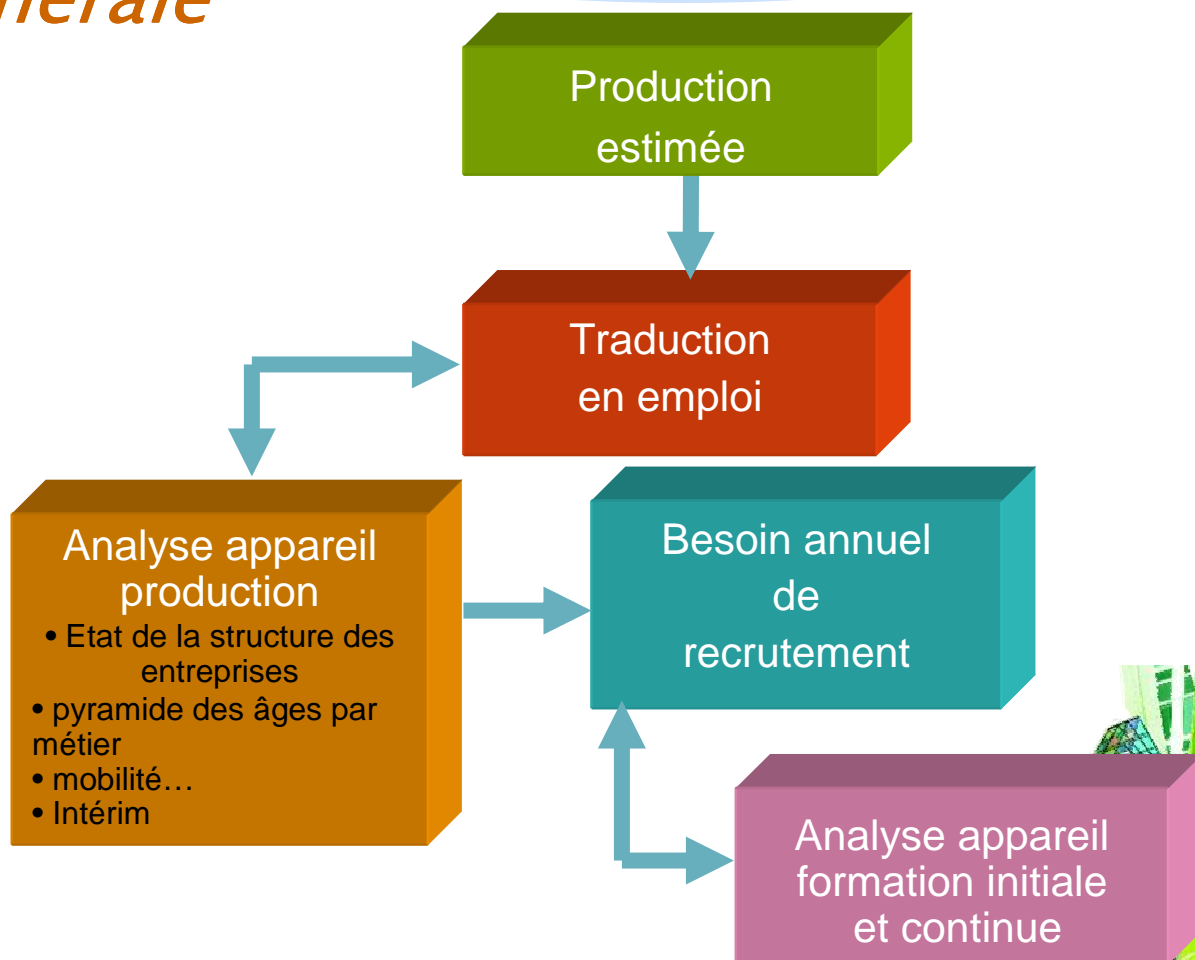


Analyse prévisionnelle
à moyen terme des marchés par bassin d'emploi
Horizon 2014

Méthodologie générale

Démarche économique prospective

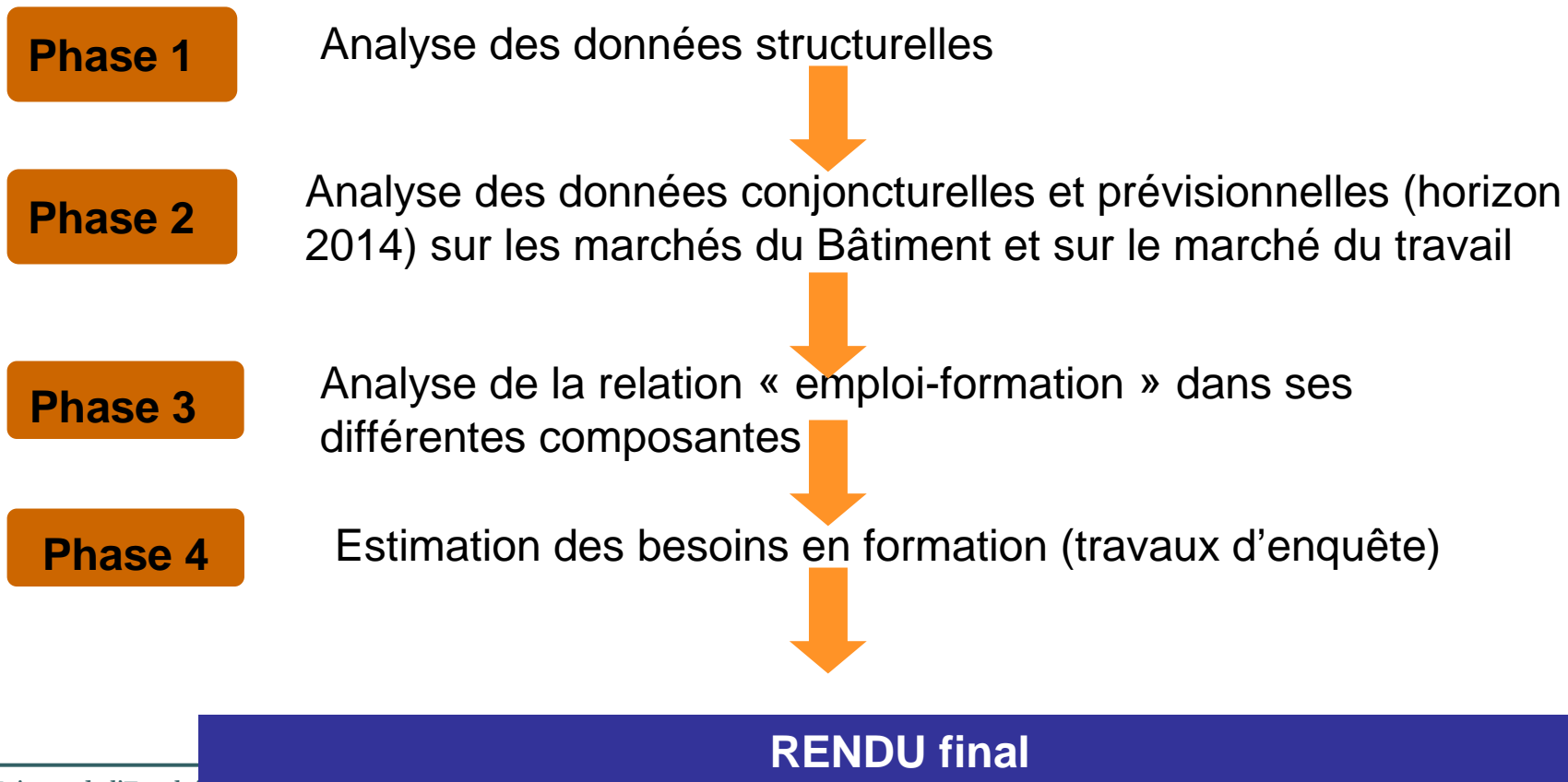
- au niveau du bassin d'emploi à l'horizon 2014 -





Méthodologie générale

Les 5 phases



Synthèse des initiatives locales existantes



Quels sont les indicateurs retenus pour analyser les marchés - emplois - besoins de formation ?



Une liste d'indicateurs préalablement définis dans la proposition des CERC ...

Quels sont les outils mis en place pour produire ces indicateurs ?



- Des premières pistes sont déjà définies sur le type de données, les sources, les techniques de collecte...
- Le pôle de compétence va mener des réflexions méthodologiques et techniques pour affiner ces pistes et construire véritablement les indicateurs
- Le dossier méthodologique complet se construira par étape





Les premières pistes

Des données
existantes à
récolter

Des données
« terrain » à
créer

Des données
« étude » à
construire

Actions de la CERC dans le cadre du Pôle de Compétence

- Un groupe de travail technique d'une vingtaine de personnes qui réunit 16 CERC
- Pour mettre en commun les compétences, les expériences, les réflexions et innovations
- Pour définir ensemble la mise en œuvre d'une méthodologie commune





Les résultats attendus au niveau du bassin d'emploi

pour les marchés du bâtiment et des Énergies Renouvelables

- La structure des parcs des logements et des locaux
- Le dynamisme de la construction neuve, la vitesse de renouvellement du parc
- Le niveau de prise en compte de la construction à qualité environnementale dans le neuf (BBC, suivi des projets)
- Le potentiel de rénovation énergétique
- Les dispositifs d'aides financières en faveur de la construction durable
- ...





Les résultats attendus au niveau du bassin d'emploi

pour le marché du travail

- La structure de l'emploi salariés par métier
- Les demandes et offres d'emploi
- L'Intérim

pour l'appareil de formation

- Les formations initiales et continues
- Les effectifs, les flux d'entrée et sortie
- Les résultats aux examens





Maison commune
Emploi Formation
INITIÉE PAR LA RÉGION MIDI-PYRÉNÉES



Les résultats attendus au niveau du bassin d'emploi

Pour la partie prospective...

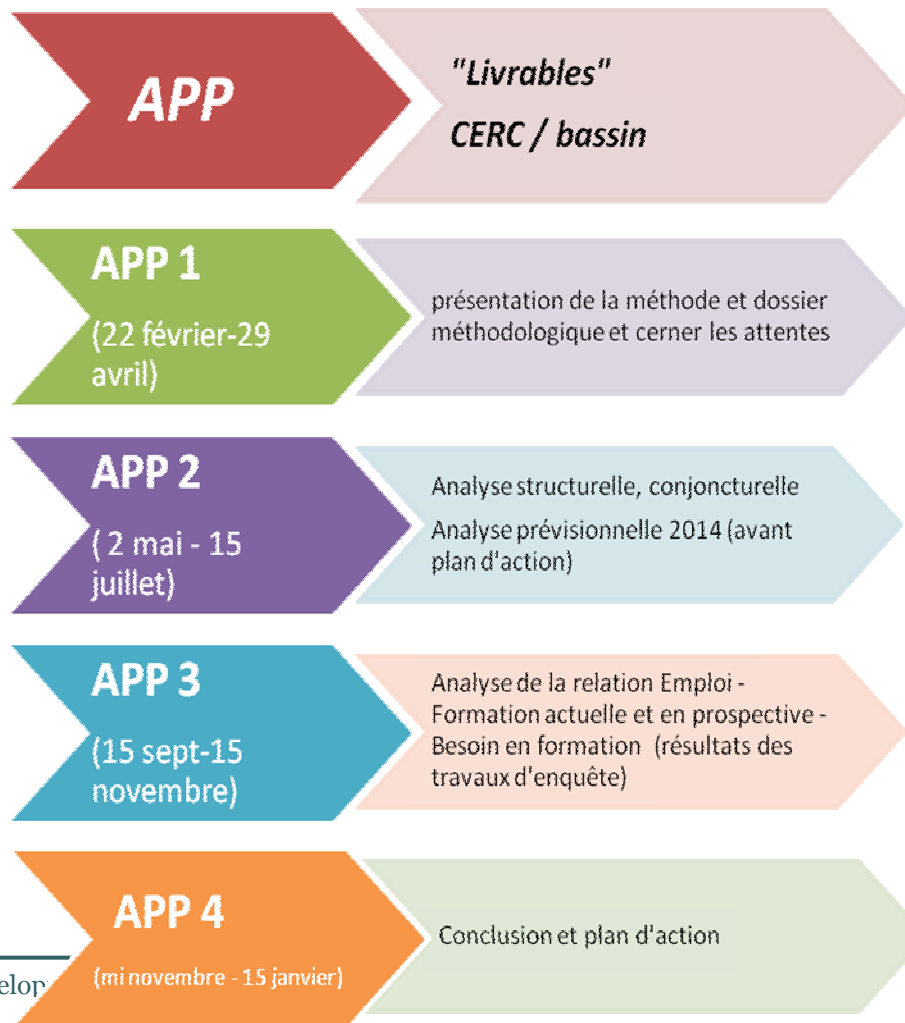
- Les besoins en formation par métier sur le bassin d'emploi défini
- Les tensions s'exerçant sur tel ou tel métier : les besoins et l'offre de formation,
- L'adéquation ou l'inadéquation entre la demande et l'offre de formation en fonction du type de métier...

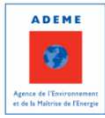




Calendrier prévisionnel

Synthèse des initiatives locales existantes



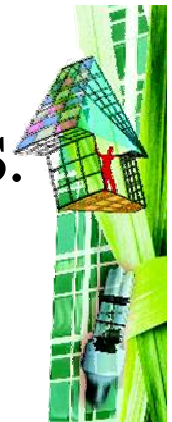


L'approche filières

Filières bâtiments et EnR : Objectifs du Grenelle Environnement

- **Objectif numéro 1 :**
division par quatre des émissions de gaz à effet de serre entre 1990 et 2050
- **Objectif numéro 2 :**
devenir l'économie la plus efficiente en carbone de l'UE à l'horizon 2020.

Le bâtiment : 40% de l'énergie finale et 25% émissions GES.
Au cœur de la lutte contre le changement climatique.





Maison commune
Emploi Formation
INITIÉE PAR LA RÉGION MIDI-PYRÉNÉES



L'approche filières

Filières bâtiments et EnR : Objectifs du Grenelle Environnement

En matière de construction :

- Norme « basse consommation » pour tous les permis de construire déposés à partir de fin 2012.
(Dés fin 2010 pour les bâtiments publics et tertiaires).
- Norme « énergie positive » pour toutes les constructions neuves à partir de fin 2020.

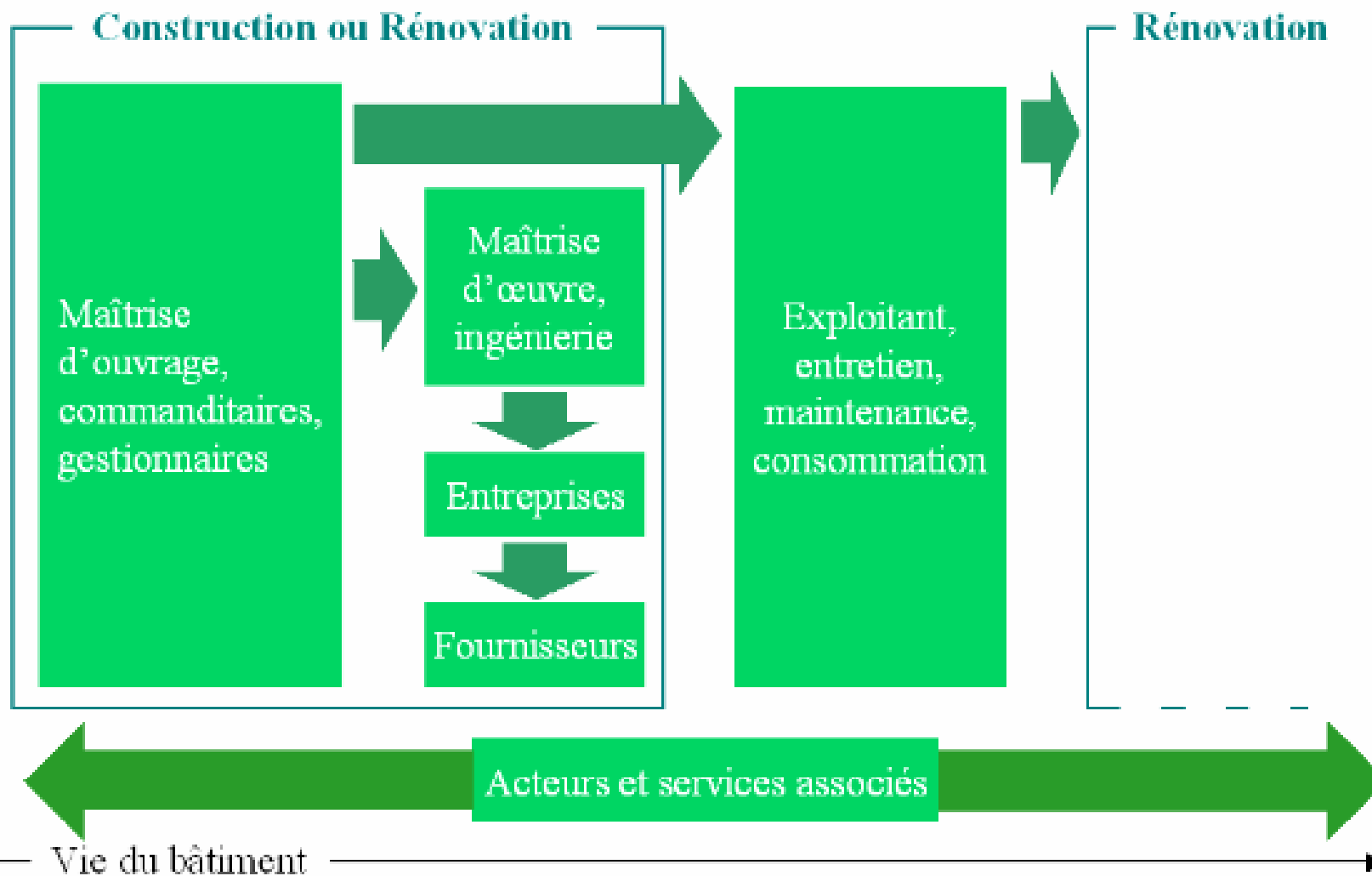
Pour le bâti existant :

- Réduction de la consommation énergétique de 38% d'ici 2020
(audit énergétique des bâtiments de l'Etat, rénovation...)





L'approche filières





L'approche filières

Filières bâtiments et EnR : Rapport du Comité de filière

Impacts emplois de la croissance verte :

- Mutation des métiers existants qui concernent toutes les catégories de personnel
- Création de nouveaux métiers par l'effet de la croissance verte
 - liés aux énergies renouvelables,
 - liés à nouvelle approche de l'organisation des entreprises ou projets,
 - liés à la coordination et au pilotage de travaux,
 - liés aux exigences réglementaires en termes de performance,
 - Etc...

Des préconisations en matière de formation :

- Une offre de formation adaptée et spécifique à cette mutation,
- Des dispositifs souples et accessibles sur tout le territoire.





Filières bâtiments et EnR

Éléments spécifiques du territoire

Caractéristiques du logement (données rapport 2004) :

• Logements	20 224	100 %
• Résidence principales	15 601	77%
• Résidences secondaires	2 652	13%
• Logements vacants	1 861	9%
• Logements occasionnels	110	1%
• Logements individuels	18 507	92%
• Logements collectifs	1 717	8%

Surface moyenne d'un logement : 108 m²

Consommation moyenne d'un logement : 206 kWh/m²/an





Filières bâtiments et EnR

Éléments spécifiques du territoire

Consommation totale du résidentiel = 378 GWh soit 69 705 TeqCO₂

Objectifs du Grenelle appliqués au territoire en 2013 :

Maîtrise de l'énergie : - 22,6 Gwh

Soit 1 660 logements au niveau BBC à rénover en 3 ans (553 / an)

Passer de 206 kWh/m²/an à 80 kWh/m²/an soit un gain de 126 kWh/m²/an

EnR : + 5,07 GWh

Bois énergie : 3,9 GWh soit 180 chaudières bois à 12 kW

Solaire thermique : 1,17 GWh soit 2 340 m² de panneau

GES : - 5 100 TeqCO₂





Plan de mobilisation national

Le projet sur le territoire de la Maison de l'Emploi

***Convergence des travaux nationaux,
d'une approche filière
et d'une stratégie territoriale***

- Questions de clarification des membres de l'Atelier de Prospection Participative,
- Identifier les sources et les ressources déjà existantes,
- Elaboration du programme de travail,
- Calendrier.

