

## Préfiguration d'un SCOT en Pays Midi-Quercy : présentation de la démarche



UNION EUROPÉENNE

Fonds Européen Agricole pour le Développement Rural (FPADEP)

"l'Europe investit dans les zones rurales"



l'Europe s'engage en Midi-Pyrénées

avec le FPADEP

"l'Europe investit dans les zones rurales"



REPUBLICAINE

PROJET

DE DÉVELOPPEMENT

URBAIN



REGION MIDYPYRENEES



Midi-Quercy

### PLAN DE L'INTERVENTION

- Contexte
- Actions réalisées en Midi-Quercy depuis février 2011  
démarche - documents produits
- Actions envisagées en 2013 - 2014

## Contexte : Appel à projets, Réseau Rural Régional MP

En avril 2011, réponse du Pays Midi-Quercy à l'Appel à projets  
« **Appui à l'émergence de SCOT ruraux** »

initié par le Réseau Rural Régional Midi-Pyrénées

⇒ UNE DEMARCHE EN AMONT de l'élaboration d'un SCOT

**7 autres territoires de la région Midi-Pyrénées ont répondu  
à ce même Appel à projets :**

Pays Albigeois et Bastides, le Pays Sidobre Monts de Lacaune (**Tarn**)

Pays d'Armagnac, Pays Porte de Gascogne, Pays d'Auch (**Gers**)

Cté de Communes Tarbes Haute Bigorre (**Hautes-Pyrénées**)

Pays Bourian (**Lot**)

## Introduction : Appel à projets, Réseau Rural Régional MP

⇒ Etant bénéficiaire de cet Appel à projets, le Pays Midi-Quercy a  
**bénéficié d'un accompagnement :**

- **prestataire externe retenu après consultation de marché public :**  
**CRP Consulting et AMENIS (groupement)**
- **durée étude externe : 1 an approximativement**  
début de l'étude en Pays Midi-Quercy : **fin novembre 2011**  
achèvement : **décembre 2012, pour l'essentiel des documents**
- **contre-partie : respect de certains engagements**  
en terme de contenu du cahier des charges - suivi de l'étude-  
participation à des réunions régionales (comité de pilotage)

## Introduction : objectifs majeurs de l'étude de préfiguration

### ➤ Développer une culture commune liée aux SCOT

connaître cet outil ; identifier les enjeux, plus-values de la démarche, favoriser son appropriation par divers acteurs...

### ➤ Développer une réflexion prospective et stratégique à l'échelle intercommunale en matière de planification urbaine, d'aménagement du territoire et de développement durable

**.. et lier cette réflexion au projet de territoire,**  
prendre en compte diverses échelles territoriales

### ➤ Eclairer les choix qui devront être faits à moyen ou long terme en matière d'aménagement du territoire par les acteurs du Pays MQ, notamment par les élus

... en donnant des **informations, outils et recommandations adaptées** à ce territoire, au contexte et utiles à l'élaboration / animation d'un futur SCOT en Midi-Quercy

## DEMARCHE DE CONCERTATION

**Une trentaine de réunions locales organisées depuis février 2011 en Midi-Quercy, dont 25 en présence d'élus du territoire, entre autres :**

Février 2011

- **1 réunion de concertation à l'échelle du Pays MQ, en amont**  
sur l'Appel à projets « Appui à l'émergence... » : outil SCoT, dynamiques territoriales

Septembre 2011- novembre 2012

- **2 cycles de réunions dans les Communautés de Communes du Pays Midi-Quercy, à l'attention des élus (7 réunions au total)**
  - 4 réunions en amont, essentiellement avant le début de l'étude externe  
objectifs - intervenants : SM Pays MQ - DDT 82 - CAUE-EIE 82
  - 3 réunions au cours des 4 derniers mois de l'étude

Janvier 2012

- **Vingtaine d'entretiens entre B.E / personnes ressources** : DDT, CAUE, Conseil Général, 3 chambres consulaires, Agence de Développement Economique, Préfecture, SAFER (Sté d'Aménagement Foncier et d'Etablissement Rural), Pays MQ...

Mars – mai 2012

- **4 réunions en atelier, groupe de travail « prospective » (1<sup>ère</sup> approche)**  
Objectifs : tendances lourdes, facteurs changements, hypothèses, scenarii, liens SCoT  
Présents : une quinzaine de personnes (élus, partenaires techniques)

## Après-midi d'échanges et de témoignages sur les SCoT - 26 avril 2012

**Objectifs :** bénéficier d'un éclairage sur les SCoT (retours d'expérience)  
enrichir les réflexions en vue de l'élaboration d'un SCOT en Pays MQ...

### Témoignages de Pays :

**Pays Vignoble Gaillacois, Bastides et Val Dadou :** M. NEEL , Mme DUPONT  
**le SCOT élaboré, mis en œuvre - un PLU intercommunal (CC Vère-Grésigne)**

**Pays Val d'Adour :** Power Point - Articulations démarche Pays – SCoT (l'élaboration débute)

Près de 70 participants



## 1/2 journée de visites sur sites et d'échanges dans chaque C.C.

Ctés Communes **Quercy Caussadais et Quercy Vert** : 8 juin



Visites sur sites et échanges  
autour du projet de SCoT

Schéma de Cohérence Territoriale

Communautés de Communes  
Quercy Caussadais et Quercy Vert

8 juin 2012



PROGRAMME  
PRÉVISIONNEL

### Objectifs :

. Passer d'une échelle locale (opération, projet, activités) vers une échelle intercommunale/Pays

. Mettre en évidence les liens entre certaines thématiques, questions, enjeux et leur traitement possible dans un SCoT (via des exemples de SCoT en France), échanges sur ces exemples et problématiques

**Thèmes :** transports, métropolisation, développement urbain, déplacements - commerces, habitat, services, articulation des éléments entre eux, liens SCoT

**Une quarantaine de participants - Caussade et Monclar-de-Quercy**

## ½ journée de visites sur sites et d'échanges dans chaque C.C.

Ctés Communes TV Aveyron – QR Gorges Aveyron 21 juin



**Objectifs** : identiques à la journée du 8 juin

**Thèmes** : place de la forêt et de la ressource bois, diverses fonctions et usages de la forêt, activités agricoles, leur place dans l'aménagement du territoire ; liens entre ces questions, enjeux, problématiques et un projet de SCoT

**Une trentaine de participants** dont comme le 8 juin : élus, membres du CDD Pays, partenaires techniques

**Nègrepelisse, Loze, Caylus**

Visites sur sites et échanges  
autour du projet de SCoT  
Schéma de Cohérence Territoriale

Communautés de Communes  
Terrasses et Vallée de l'Aveyron  
Quercy-Rouergue et Gorges de l'Aveyron

21 juin 2012



PROGRAMME  
PRÉVISIONNEL

## Une trentaine de réunions locales organisées depuis février 2011 en Midi-Quercy, dont 25 en présence d'élus du territoire

Entre juin 2011 et octobre 2012

- **Une concertation spécifiquement sur le projet de périmètre du futur SCoT** avec services de l'Etat (DDT, Préfecture) et SM du SCoT de l'Agglo. de Montauban  
⇒ 4 réunions, dont 2 avec représentants du SM du SCoT de l'Agglo. de Montauban

Février - juin - décembre 2012

- **3 réunions du comité local de suivi de l'étude, réuni aux étapes clés**  
Premiers éléments de diagnostic / Diagnostic - prospective / Recommandations  
Présents : une trentaine de personnes (élus, partenaires techniques)  
Invités, informés (destinataires des documents) : une soixantaine de personnes

### DEMARCHES CONNEXES A L'ETUDE DE PREFIGURATION EXTERNE :

- **Participation à l'Appel à manifestation d'intérêt (ETD, CERTU) sur SCoT ruraux en 2012-2013, avec 10 autres territoires en France**
- Réunions à l'échelle du Grand Bassin Toulousain organisées par AUAT  
Echanges dans le cadre du Réseau Agri-SCoT / Terres en ville

## DOCUMENTS DE RÉFÉRENCE PRODUITS

via l'étude externe :

### Analyse territoriale et éléments de prospective

présentés en juin puis complétés : document modifié transmis au Comité de suivi le 26/10

Eléments de cadrage sur le Pays - données et des analyses thématiques (environnement, patrimoine, socio-démographie, développement économique..) - essai de caractérisation du « modèle territorial »

Eléments de prospective : méthodologie utilisée - finalités - scénarii identifiés - quelques « lignes forces » pour un futur SCoT en Pays Midi-Quercy

### Cahier de recommandations stratégiques, méthodologiques et techniques

liées à l'élaboration du SCOT et aux autres phases de la vie du SCOT

Enjeux liés à l'élaboration d'un SCoT sur ce territoire - stratégie de pilotage de la démarche (scénarii liés au projet de périmètre, questions liées à la structure porteuse) - enjeux liés aux coopérations inter-territoriales - Mode d'élaboration du SCoT : analyse de scénarii (régie partielle, externalisation) - éclairage sur les études obligatoires et complémentaires à réaliser - estimation des coûts de l'élaboration d'un SCoT en Midi-Quercy - exemples d'actions et gouvernance (autres territoires) - Recommandations pour mise en œuvre, évaluation, suivi du SCoT...

### Note de recommandations concernant les futurs cahiers des charges

propositions d'orientations concernant la future commande publique

Conseils concernant la future commande publique : calendrier prévisionnel des études – éléments de cadrage pour les futurs cahiers des charges des études et des prestations (explicitation des documents à produire selon les grandes phases de l'élaboration d'un SCoT).

*Les recommandations ont fait l'objet d'une réunion technique de concertation (novembre 2012)*

## LES SUITES

Etapes majeures prévisionnelles : 2013-2014-2015

- **Préparation des délibérations et autres documents requis pour la consultation à intervenir** : délibération sur le projet de périmètre du SCoT, sur la création du futur Syndicat, projet de statuts, préparation d'un dossier de synthèse
- **Réunion d'information et de concertation à l'attention de l'ensemble des élus du Pays MQ** sur la démarche de projet proposée en 2013, débat (début mai)
- **Délibérations des Communes sur la définition du projet de périmètre du SCoT, sur la création du Syndicat et sur les projets de statuts**
- **Publication des arrêtés préfectoraux liés à la création du Syndicat et au projet de périmètre du SCoT, si une majorité qualifiée est atteinte**  
**condition sine qua non pour poursuivre la démarche de projet**
- **Réunion de concertation avec l'ensemble des élus du Pays MQ** concernant le fonctionnement du futur Syndicat (relations internes / externes)
- Finalisation de la future commande publique (dossiers de consultation) après un travail entre autres auprès de divers détenteurs de données
- Début de l'élaboration du SCoT par un B.E. externe



## Plan d'actions en faveur des circuits courts de proximité

Contexte : Appel à projets, Réseau Rural Régional MP

Fin 2011, **réponse du Pays Midi-Quercy à l'Appel à projets « Territoire et Gouvernance alimentaire »**  
initié par le Réseau Rural Régional Midi-Pyrénées

⇒ CONFORTER ET POURSUIVRE les initiatives collectives, publiques et privées en matière de rapprochement de l'offre et de la demande alimentaire via de l'ingénierie en animation-coordination

## Présentation du plan d'actions « circuits courts de proximité »

3 axes de travail sont privilégiés:

- AXE 1 « Visibilité » : Améliorer la visibilité des producteurs et de l'offre de produits alimentaires sur le territoire du Pays Midi Quercy – Création d'un Signe de Reconnaissance Territoriale
- AXE 2 « Restauration collective » : Développer la demande en produits locaux via la commande publique- Restauration collective
- AXE 3 « Projets structurants » : Réflexion sur les outils de structuration nécessaires à la filière

## Démarche collective « Produits en Pays Midi Quercy »

**Démarche inédite = Une démarche territoriale de valorisation des produits locaux**

« Comment, sur notre territoire, le Pays Midi Quercy, nous pouvons, TOUS ENSEMBLE,

- PARTICIPER au développement économique du territoire
- MAINTENIR des savoir-faire locaux et l'agriculture locale
- VALORISER nos produits et le territoire
- AMELIORER la visibilité des producteurs locaux en circuits courts et répondre ainsi à une demande des consommateurs

**Mise en place d'une démarche collective**

=

**Fédérer les acteurs du territoire autour de la consommation locale**



## Démarche collective « Produits en Pays Midi Quercy »

**Familles d'acteurs :**  
famille « **producteurs** » - famille « **Restaurateurs** » - Famille « **Métiers de bouche** » - Famille « **Commerçants locaux** » - Famille « **Consommateurs** »  
- Famille « **Restauration collective** »



S'engagent par le biais d'une **CHARTE**



**Engagements généraux**  
« Je produis local, je transforme local, je vends local, je consomme local »



**Engagements du territoire**  
-...Soutenir le maintien d'une agriculture durable, garante d'une qualité territoriale, en favorisant la transmission et l'installation d'agriculteurs et en maîtrisant l'artificialisation des terres arables



**Actions de promotion propices à la découverte de notre richesse gastronomique**



**Démarche « Produits en Pays Midi Quercy »**

## Démarche collective « Produits en Pays Midi Quercy »

### Développement d'outils de communication

- ➡ Site Internet dédié à la démarche – Localisation des producteurs locaux en circuits courts
- ➡ Guide des producteurs
- ➡ Exposition itinérante sur les enjeux du consommer local
- ➡ Déclinaison d'outils de communication à disposition des signataires des Chartes (autocollants, panneaux d'identification des exploitations, flyers,...)

## Axe 2 « Restauration collective »

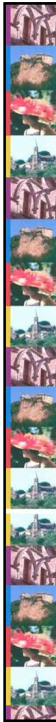
### Développer l'approvisionnement local par le biais de la commande publique (restauration collective)

- Diagnostic du fonctionnement des restaurants collectifs du Pays Midi Quercy
- Mise en relation producteurs/cuisiniers/élus
  - Comprendre les fonctionnements et les contraintes liés à chaque partie
  - Etablir des plannings de disponibilité des produits/des possibilités de livraisons,...

## Axe 3 « Projets structurants »

### Réflexion sur les outils/projets structurants nécessaire à la filière agricole

- Projet de structuration du maraichage biologique en Pays Midi Quercy via l'opportunité d'un espace test pour la restauration collective
  - Etude d'opportunité réalisée de février à Septembre 2011
  - Lancement de l'étude de faisabilité en 2013
- Etude en cours sur la possibilité de création/reprise d'un atelier de découpe collectif sur le territoire
- Possibilité d'étudier d'autres opportunités – besoins en lien avec le développement de la démarche « Produits en Pays Midi Quercy »



## Merci de votre attention

Syndicat Mixte du Pays Midi-Quercy  
12 rue Marcelin Viguié - BP 82 - 82 800 Nègrepelisse  
Tél. : 05 63 24 60 64 - Mél. : [pays.midi.quercy@info82.com](mailto:pays.midi.quercy@info82.com)

[www.midi-quercy.fr](http://www.midi-quercy.fr)

## ANNEXES

Parmi les enjeux et objectifs identifiés : « lignes forces transversales »  
**premières pistes de travail issues de l'étude réalisée, suite aux scenarii définis**

• **Axe 1 : Réduire les émissions de gaz à effet de serre et la consommation en hydrocarbures des habitants et des entreprises autour de trois objectifs :**

- Une diversification des mobilités favorisant l'accessibilité aux services, à l'emploi et aux grands pôles régionaux pour des usages économiques et résidentiels
- Une politique du développement urbain réduisant les consommations énergétiques et les mobilités « polluantes et coûteuses » : accessibilité des transports et services
- Une production d'énergies renouvelables intégrée d'un point de vue paysager sur des espaces stratégiques: photovoltaïque, biogaz, bois énergie, ...

• **Axe 2 : Poursuivre l'accueil tout en valorisant les identités et en préservant les richesses :**

- Une préservation des équilibres entre espaces agricoles – urbains – naturels et forestiers – économiques
- Une préservation de la consommation multi-usages de la ressource en eau
- Une déclinaison de l'accueil d'habitants notamment en nombre sur des unités territoriales porteuses d'une offre de services de proximité, d'une offre paysagère, architecturale et culturelle spécifique

*Extrait de Analyse territoriale et de prospective, p 125-126, 2012*

Parmi les enjeux et objectifs identifiés : « lignes forces transversales »  
**pistes de travail issues de l'étude réalisée, suite aux scenarii définis**

• **Axe 3 : Rendre le territoire et les territoires attractifs pour tous**

- Une mixité de l'habitat réfléchi à l'échelle des territoires et articulée avec une offre de services adaptée aux besoins
- Une couverture des NTIC et un maillage territorial s'appuyant sur différents niveaux de pôles identifiés

• **Axe 4 : Renforcer les identités notamment des éléments emblématiques à différentes échelles**

- Le rayonnement culturel ou agricole ou environnemental ou touristique ou industriel d'un ou de quelques espaces, linéaires ou pôles emblématiques
- Renforcer les identités et caractéristiques paysagères et optimiser des facteurs d'attractivité propres à ces unités : qualité paysagère, offre culturelle et architecturale, aménités, histoire des lieux ...

• **Axe 5 : Renforcer les fonctions économiques du territoire :**

- Créer et pérenniser des emplois sur le territoire ; favoriser le rééquilibrage entre accueil de nouveaux habitants et création d'emplois
- Développer et distribuer les productions agricoles à plusieurs échelles notamment dans le cadre d'un espace métropolitain de plus d'un million d'habitants
- Structurer des pôles de développement et d'activités : économies vertes (énergie, ...), tourisme, agro-alimentaire, industrie, commerces, services à la personne, culture, ...
- Identifier de nouvelles fonctions économiques et usages de l'espace : maraîchages, forêt, énergies renouvelables, ...

*Extrait de Analyse territoriale et de prospective, p 125-126, 2012*

## Projet de périmètre du futur SCoT du Midi-Quercy

