

ÉVOLUTION CLIMATIQUE EN PAYS MIDI QUERCY

Christian TSCHOCKE



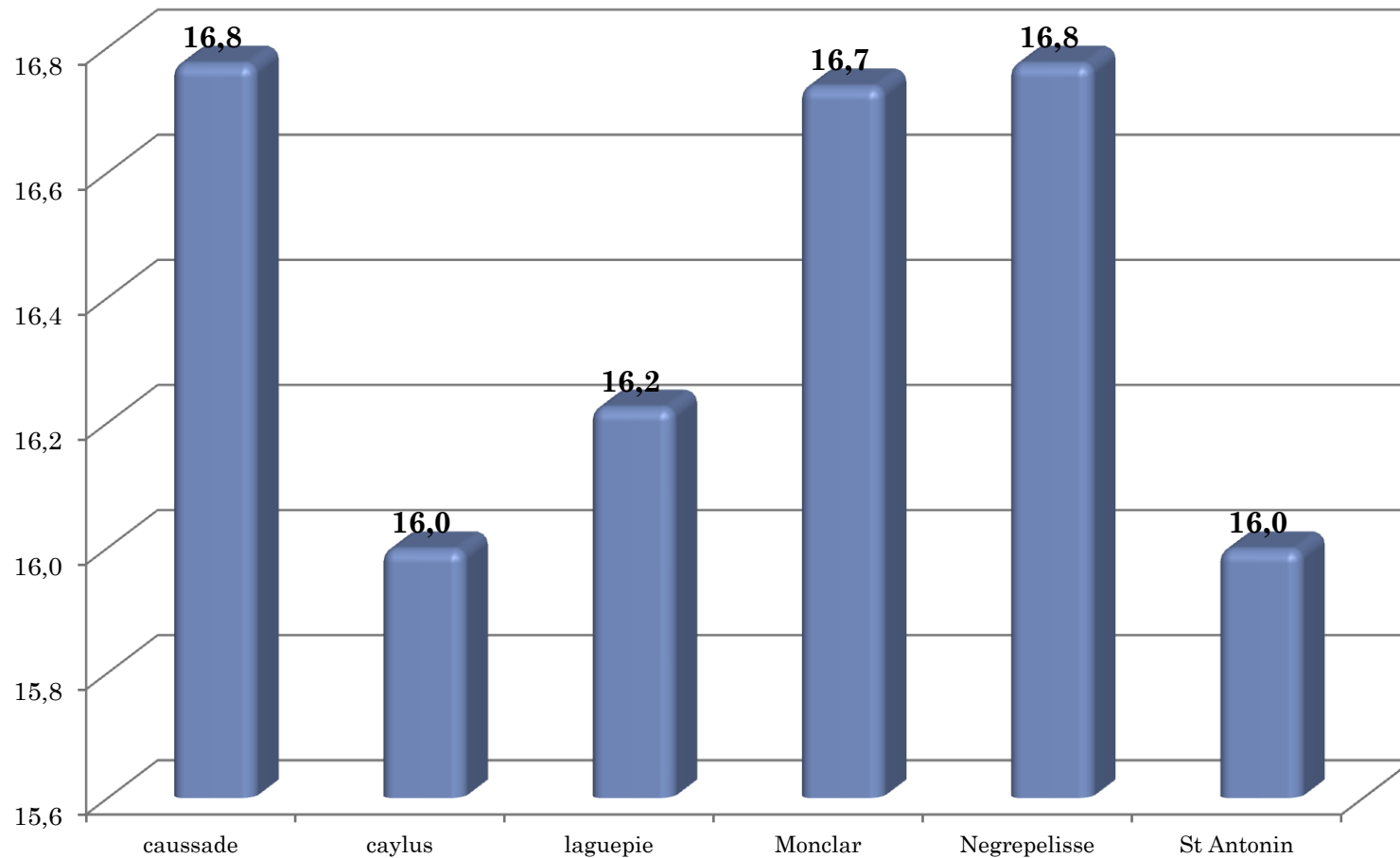
1

○ Météo et climat

○ définitions

LE PAYS MIDI QUERCY: UNE MÉTÉO HOMOGENÈNE?

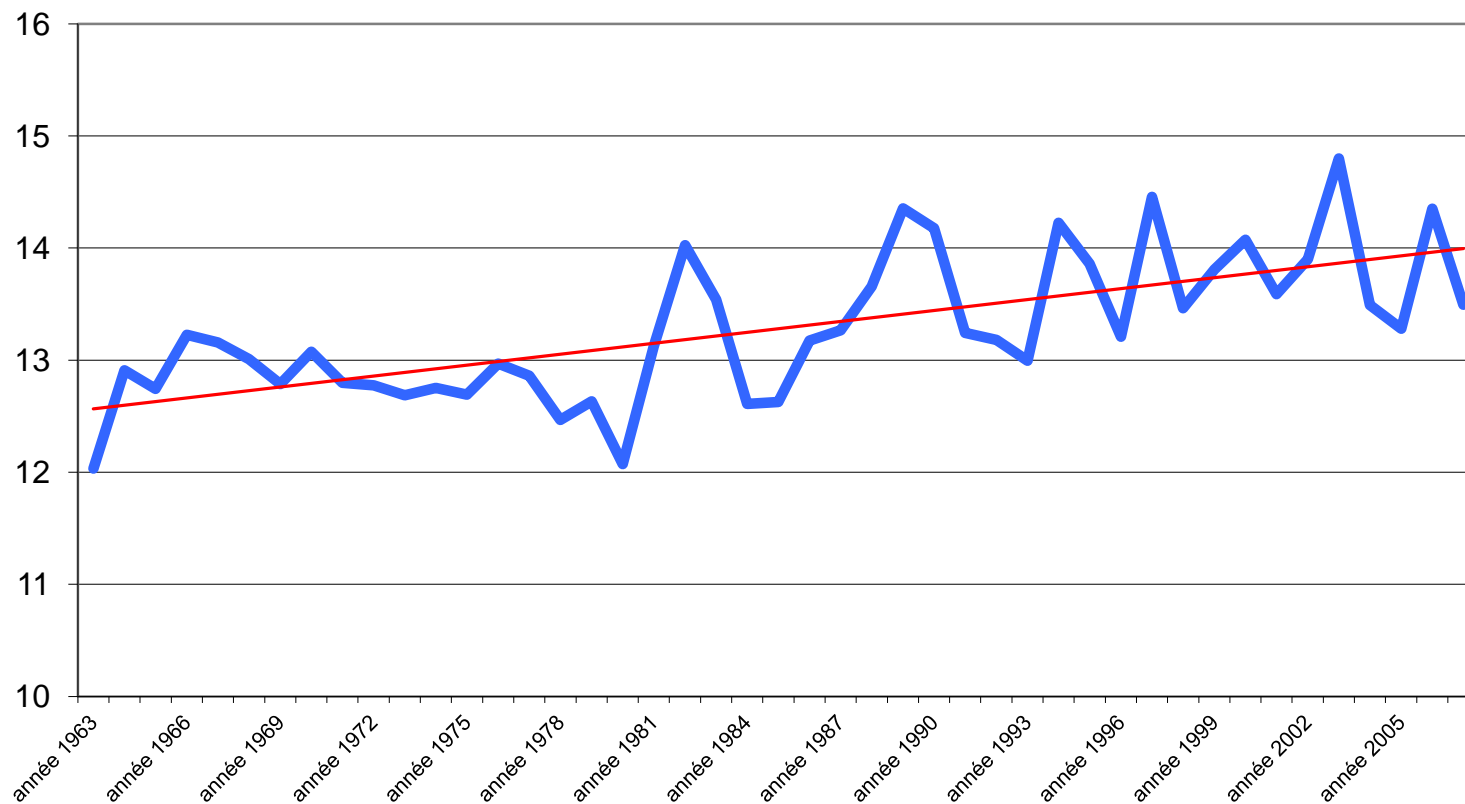
T° moyenne en pays Midi Quercy du 16/4 au 2/5/2011



Sources: Météo France et LEDD

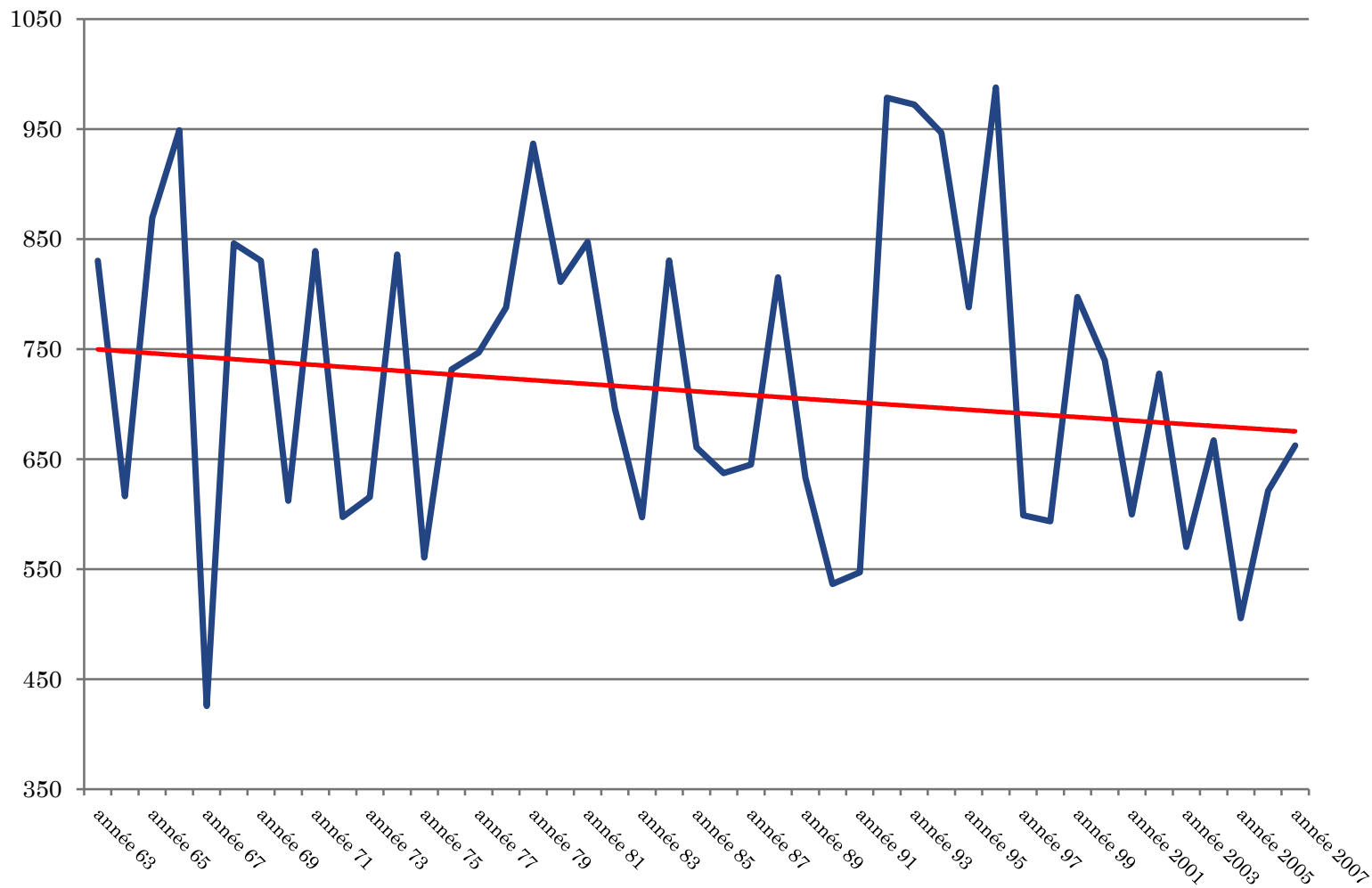
○ L'histoire
climatique du Pays
Midi Quercy

EVOLUTION DE LA T° MOYENNE DANS LA RÉGION DE MONTAUBAN DEPUIS 1963: UN GAIN MOYEN DE 1,4°C

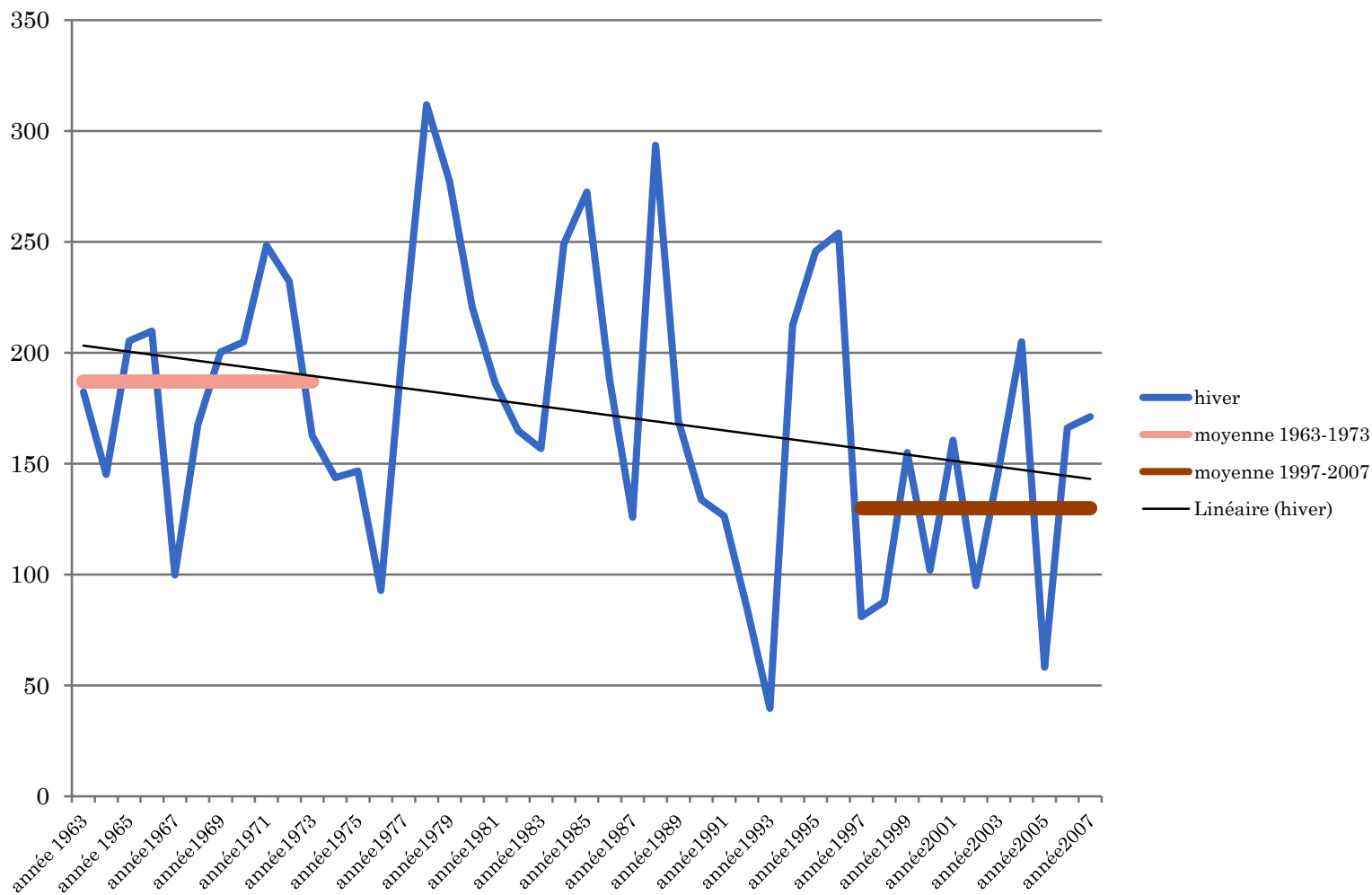


Sources: Météo France et LEDD

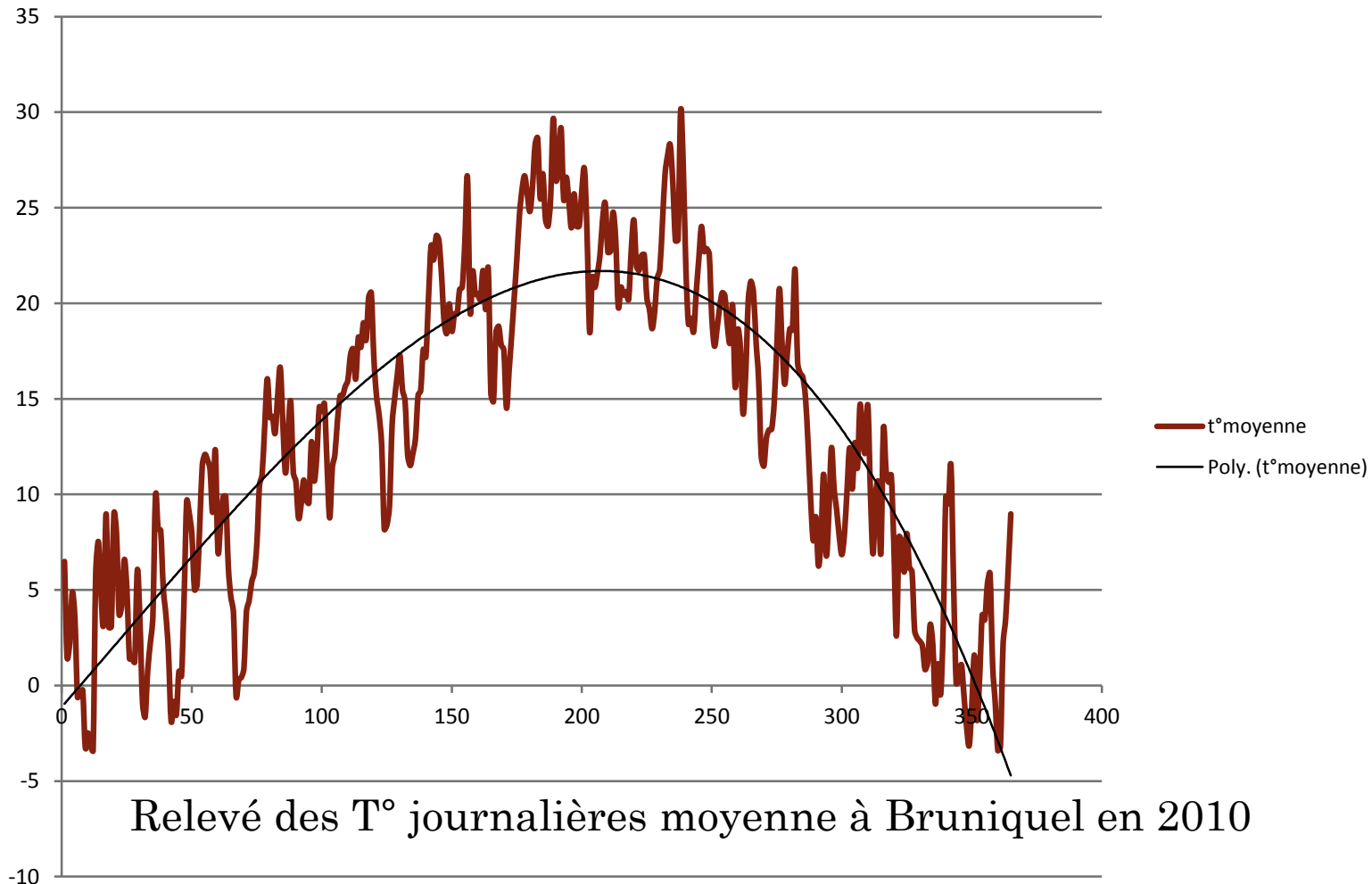
EVOLUTION DE LA PLUVIOMETRIE: UNE PERTE MOYENNE DE 80 MM SUR 50 ANS



ÉVOLUTION DE LA PLUVIOMÉTRIE HIVERNALE EN PMQ

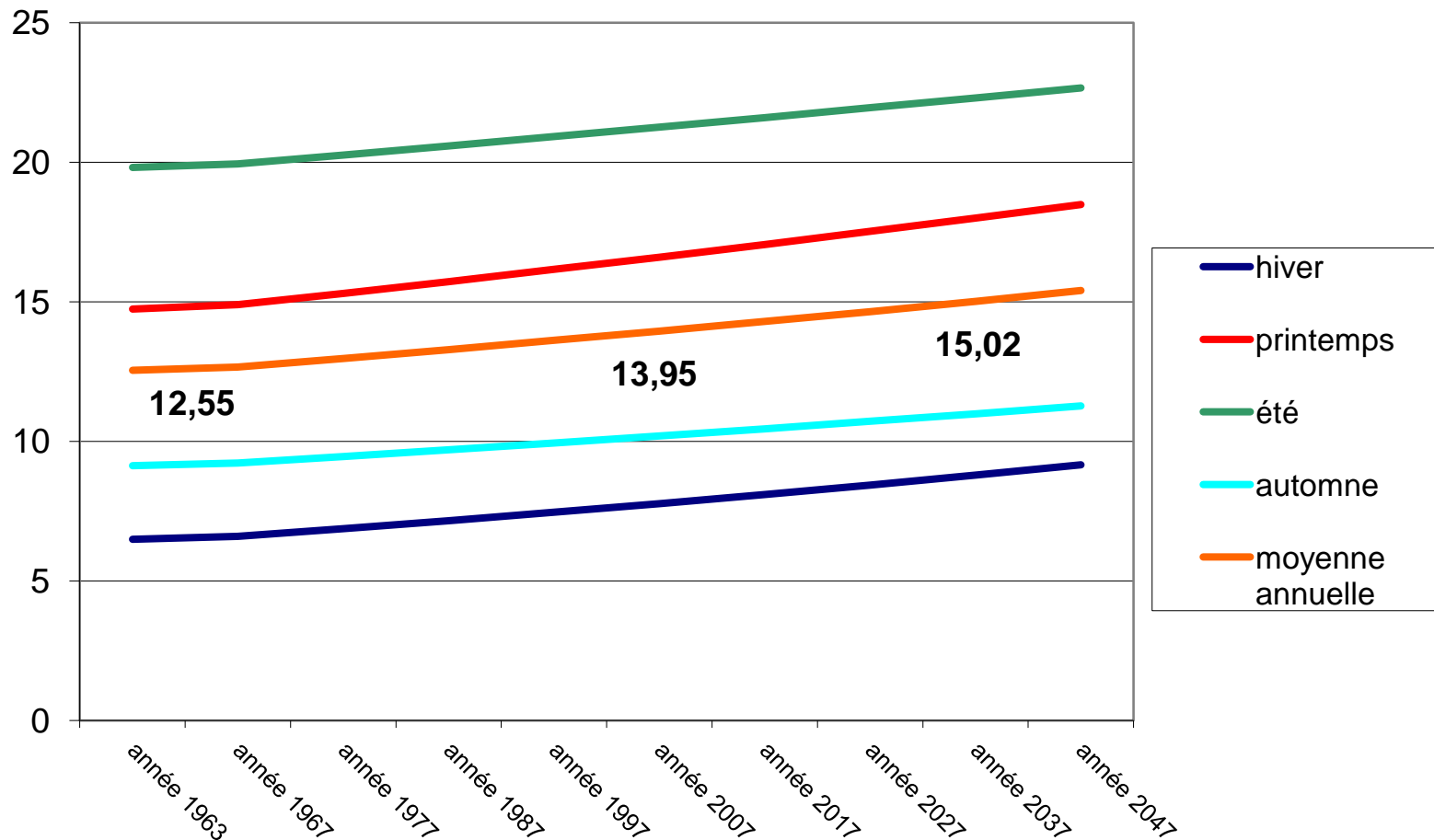


L'EXPRESSION DU CHANGEMENT CLIMATIQUE: UNE FORTE AMPLITUDE ET UNE VARIATION RAPIDE DES DONNÉES MÉTÉOROLOGIQUES AUX NOMBREUSES CONSÉQUENCES SUR NOTRE CADRE ET NOTRE QUALITÉ DE VIE.

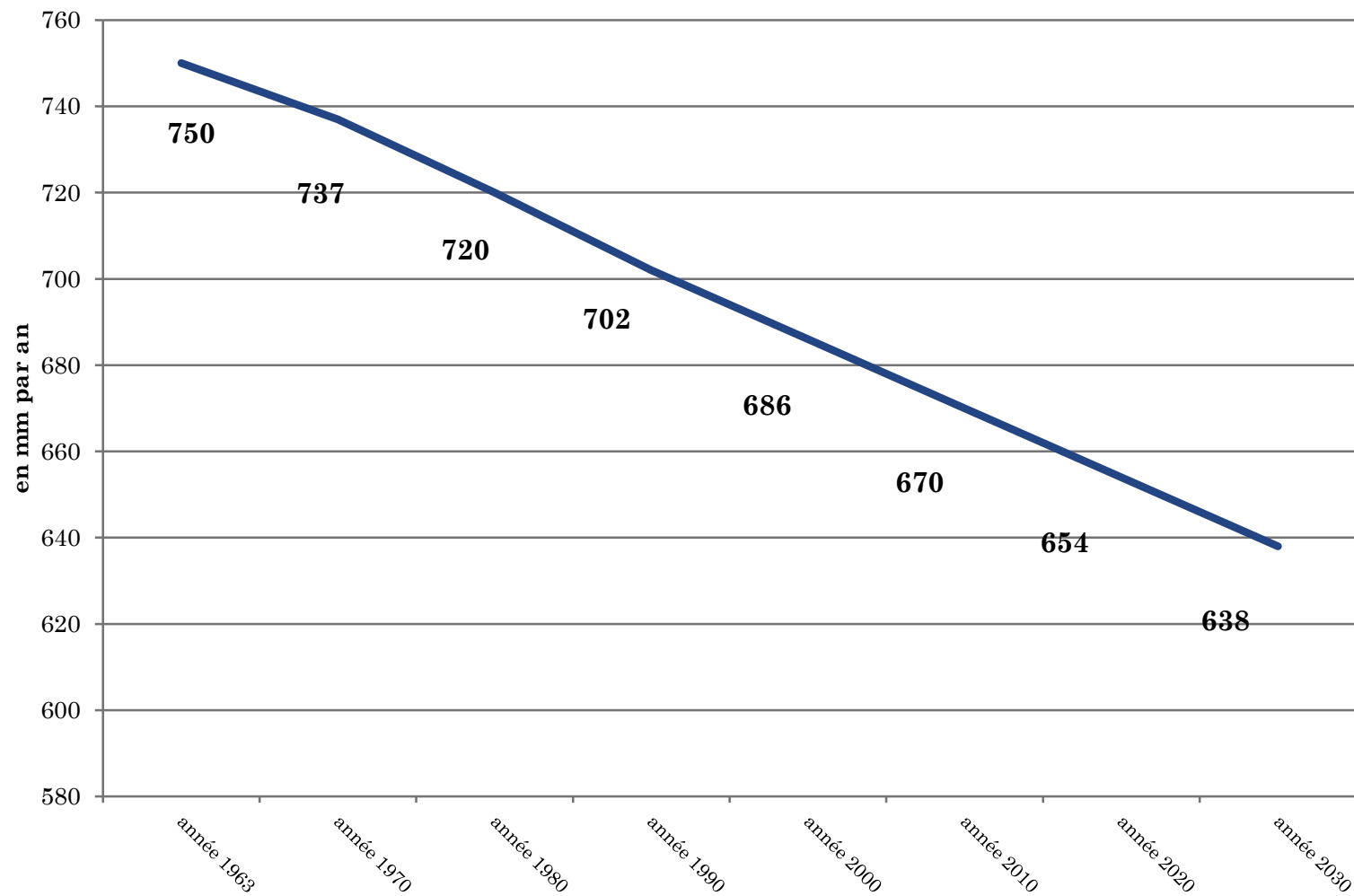


- 2030:
Les tendances

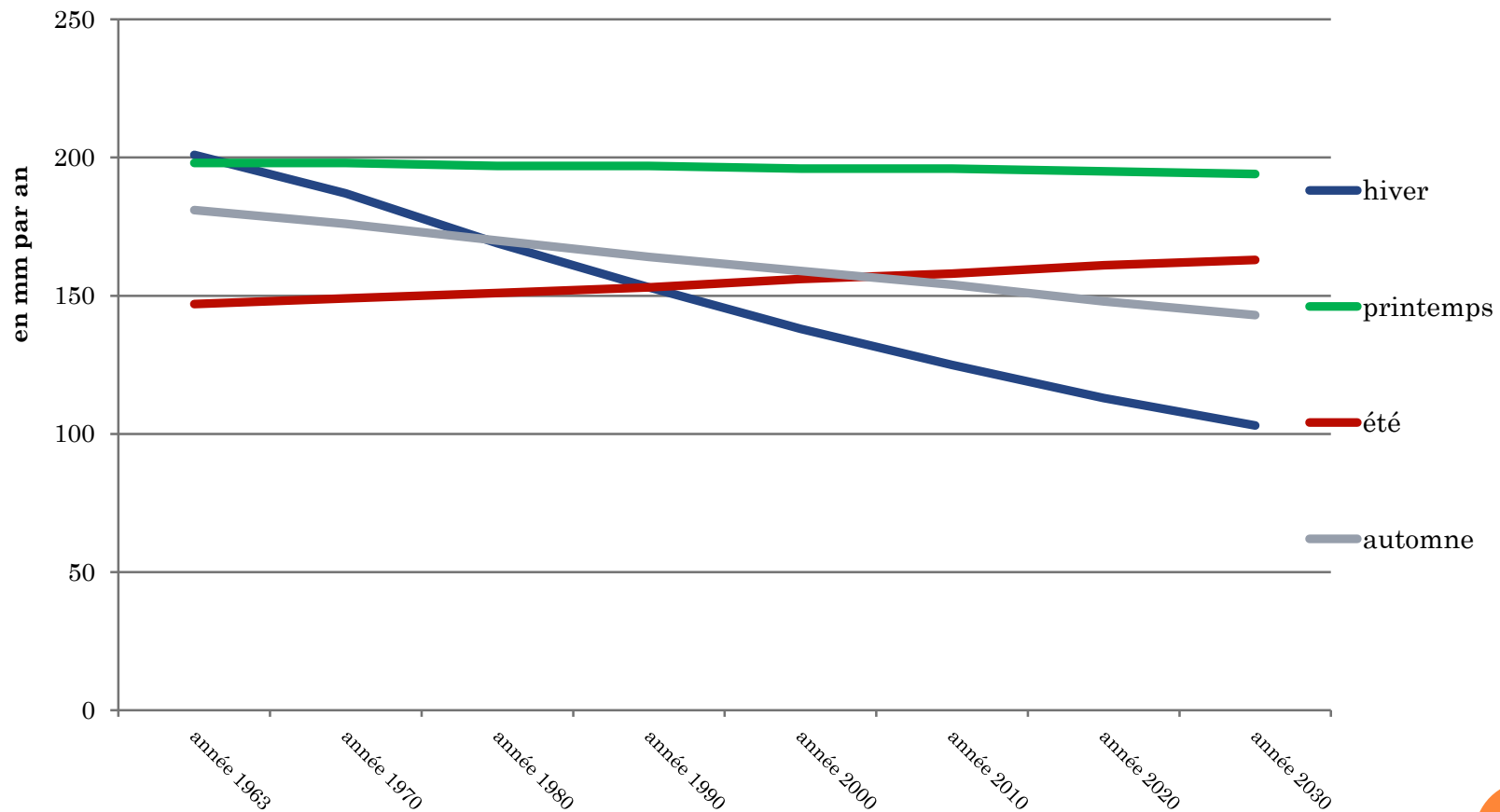
PROJECTION TENDANCIELLE À 2030 DES TEMPÉRATURES: UN GAIN DE 1°C DE TEMPÉRATURE MOYENNE ESCOMPTÉE PAR RAPPORT AU PRÉSENT



PROJECTION TENDANCIELLE À 2030 DE LA PLUVIOMÉTRIE ANNUELLE: VERS UNE DIMINUTION ANNUELLE DE 30MM= 300 M³.HA⁻¹.AN⁻¹



TENDANCES SAISONNIÈRES DES PRÉCIPITATIONS: UN DÉFICIT HIVERNAL DE PLUS EN PLUS MARQUÉ.



CHANGEMENT CLIMATIQUES ET IMPACTS TERRITORIAUX

- Ecosystèmes
- Ressource en eau
- Agriculture
- Risques naturels
- Infrastructures et bâti
- Economie
- Santé

STRATÉGIE POUR UN OBSERVATOIRE DU CLIMAT ET DES SAISONS

- L'évolution climatique est une évidence
- Nos territoires seront impactés d'autant plus fortement que nous manquerons d'informations

- **Il convient donc:**

- De créer un réseau de veilleurs à répartir sur le PMQ
- D'utiliser le CPIE MP pour l'animer et gérer les données.