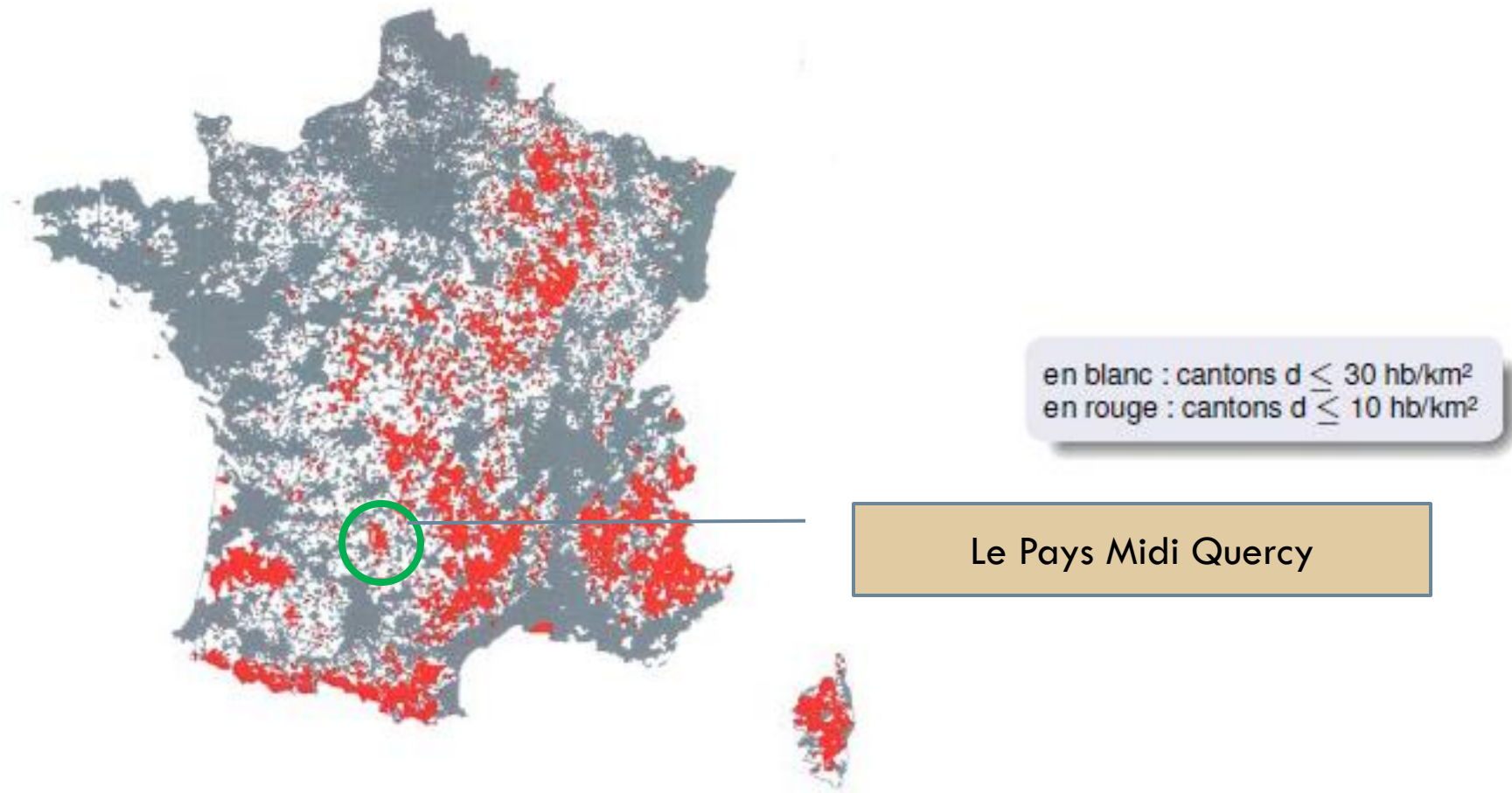


# ÉCONOMIE TERRITORIALE ET CHANGEMENT CLIMATIQUE

Christian TSCHOCKE

22/11/2011

# Les espaces à faible densité en France métropolitaine (sources DATAR)



# Certitudes et incertitudes

## ❖ Certitudes

- ✓ Une évolution démographique
- ✓ Une évolution climatique
- ✓ Une évolution des structures territoriales

## ❖ Incertitudes

- ✓ Régulation des marchés
- ✓ Politiques d'aménagement et environnementales
- ✓ Localisation des filières de production en relation avec le changement climatique
- ✓ Régulation de l'attractivité et de la compétition interterritoriale

# Défis



- alimentaire
- énergétique
- Technologique et communicationnel
- Croissance durable et territorialisée

# Les scénarii des espaces à faible densité

(sources: DATAR/territoires 2040)

1. **Les plateformes productives:** les EFD deviennent les greniers et jardins des villes. Aménagement fonctionnaliste et désertification accentuée
2. **La faible densité absorbée:** choix pilotés par une population totalement urbanisée avec accueil des activités urbaines par desserrement
3. **L'avant scène des villes:** accentuation de la péri urbanisation
4. **Les archipels communautaires:** fragmentation en espaces clos de replis sur soi avec une forte ségrégation
5. **Le canevas territorial des systèmes entrepreneurs:** canevas d'espaces à usage différenciés dynamiques avec un désenclavement par une mise en réseau

En 2040



**L'économie future des  
territoires à faible densité  
dépendra donc de son  
modèle d'aménagement.**

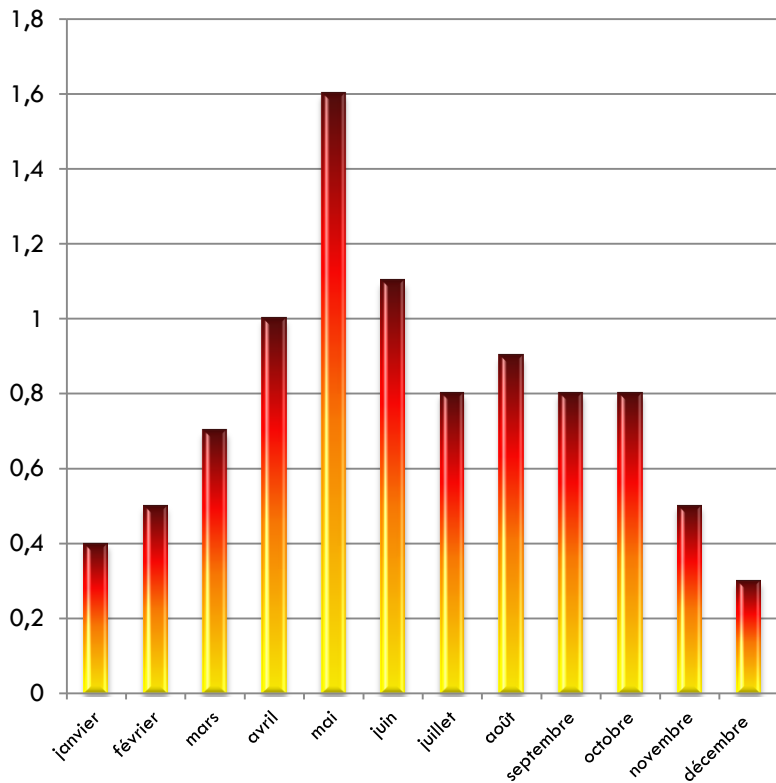
# En attendant 2040



**Sur les espaces à faible densité, le changement climatique impactera les principaux agents économiques de nos territoires**

# Économie résidentielle

augmentation mensuelle de la  
température moyenne entre 2010 et  
2030

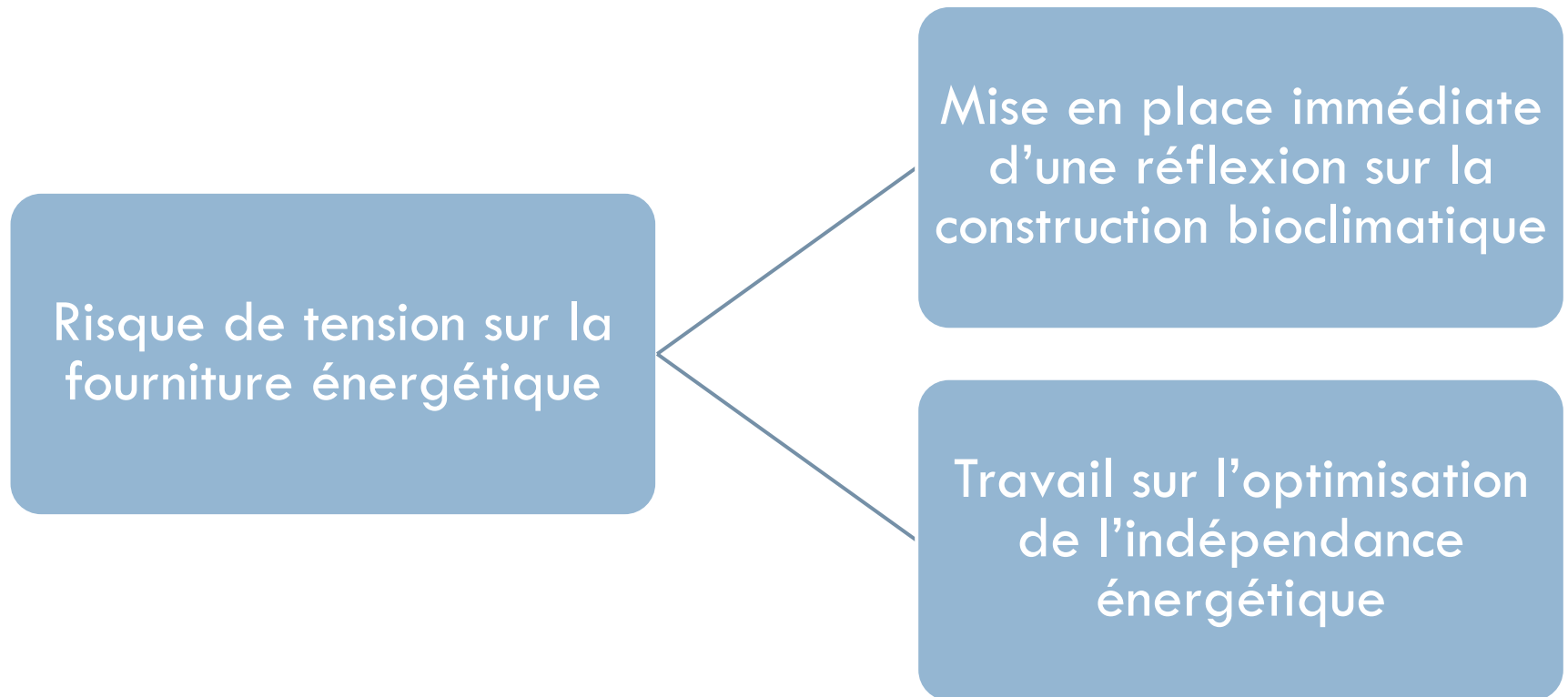


□ les températures hivernales augmentent trop faiblement pour modifier les besoins en chauffage. En contre partie le printemps et l'été feront de plus en plus appel à de la climatisation, donc à des besoins énergétiques supplémentaires.

**NB: de 7 à 10% d'énergie en plus pour gagner 1°C de chauffage ou de climatisation**



# Économie résidentielle: conséquence

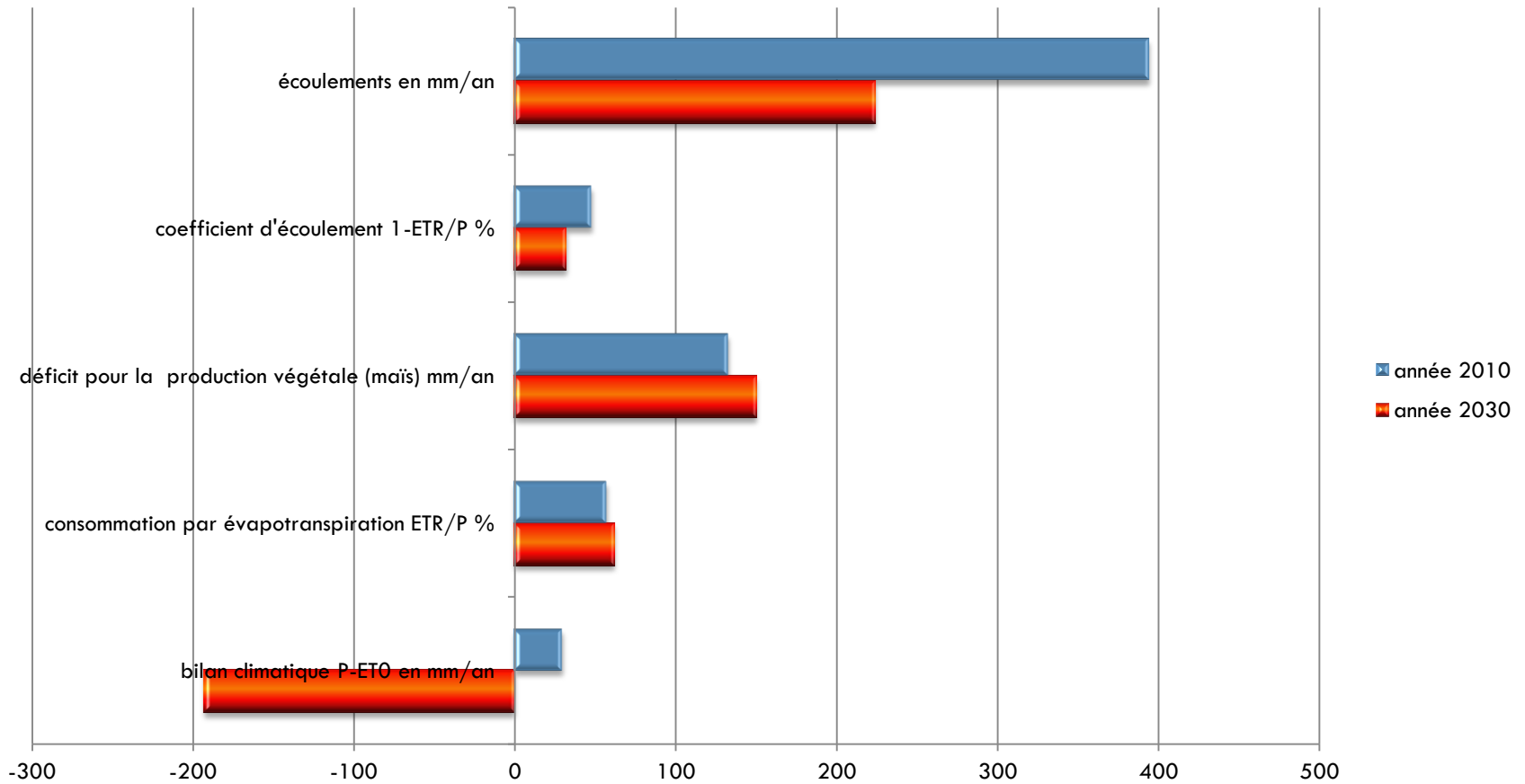


# Un point particulier: la santé publique

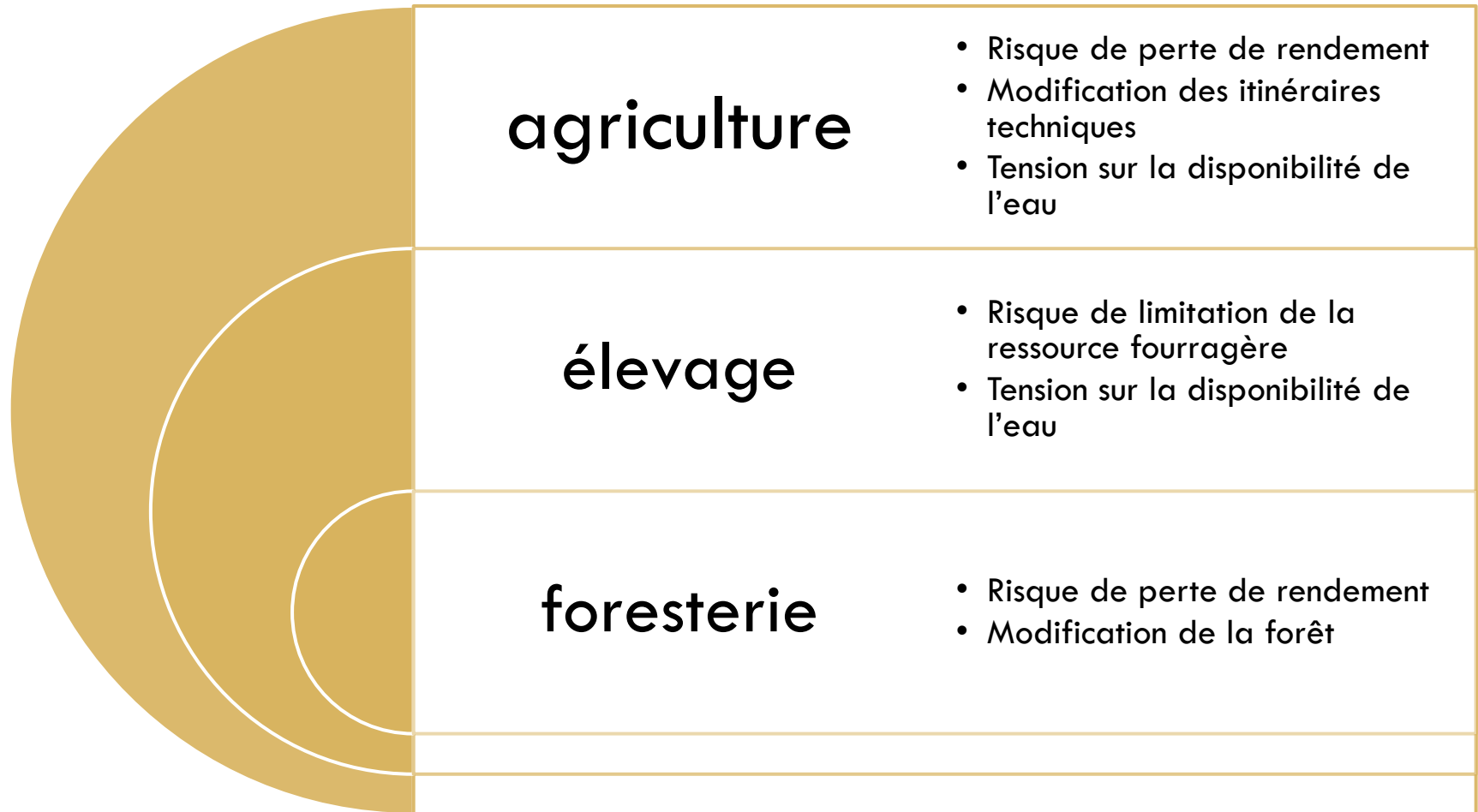
- ❑ **Surmortalité saisonnière:**
  - 1°C en plus  $\approx$  2% de surmortalité
  - Canicule 2003: coût de la dégradation de l'état de santé des personnes âgées estimé à 500 M€
  
- ❑ **Retrait social consécutif aux catastrophes naturelles:**
  - Inondation du Gard en 2002: pour 941 personnes atteintes, 233000 € de consommation de psychotropes, sans comptabiliser les pertes de journées de travail.
  
- ❑ SOURCES : EVALUATION DU COÛT DES IMPACTS DU CHANGEMENT CLIMATIQUE ET DE L'ADAPTATION EN FRANCE

# économie agricole

## Bilan de l'eau dans le Ruthénois

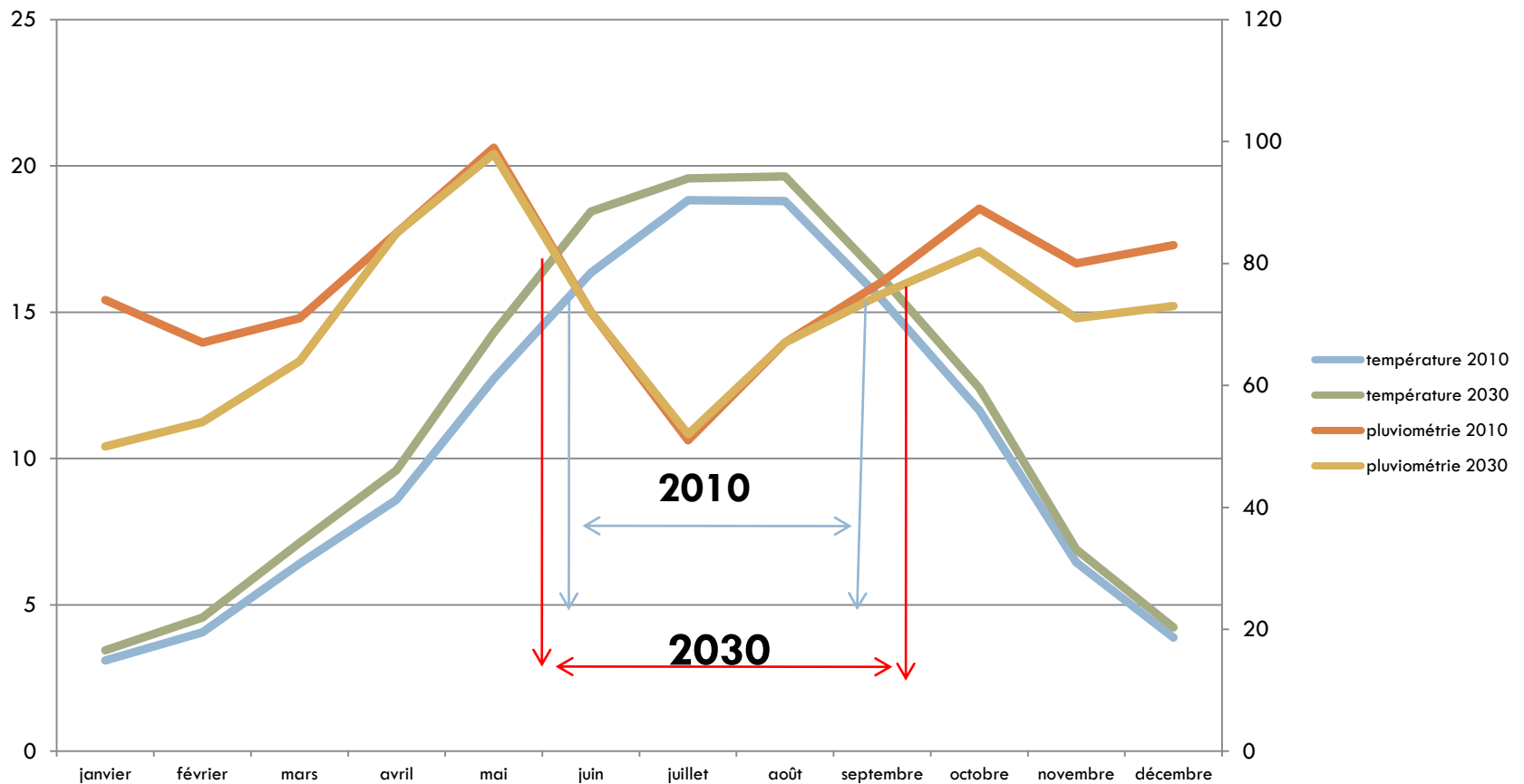


# Economie agricole: conséquences



# Economie touristique

Ruthénois: projection du risque sécheresse



# Économie touristique: conséquences

