



# Plan Climat Energie Territorial du Pays Midi-Quercy

2010-2014  
BILAN ET PERSPECTIVES

# Sommaire

- » DIAGNOSTIC ÉNERGÉTIQUE DU PAYS MIDI-QUERCY 4
- » PATRIMOINE COMMUNAL 6
- » AGRICULTURE 8
- » CHARTE FORESTIÈRE DE TERRITOIRE 10
- » HABITAT 12
- » MOBILITÉ 14
- » ENTREPRISES 16
- » OBSERVATOIRE DU CLIMAT LOCAL 18
- » BILAN 20
- » IMPACTS ET PERSPECTIVES 22



Pays Midi-Quercy

Terrasses et Vallée de l'Aveyron

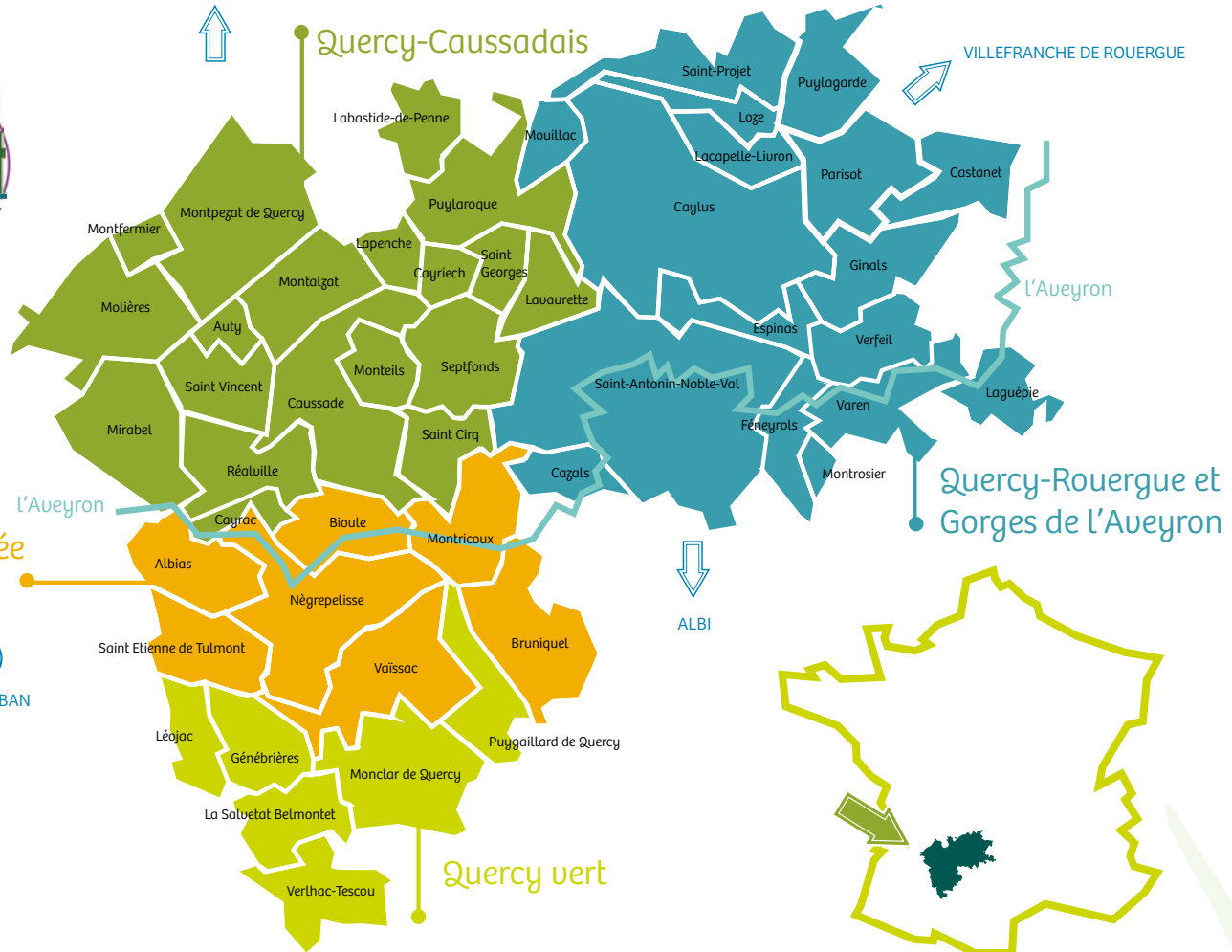


CAHORS



Quercy-Caussadais

VILLEFRANCHE DE ROUERGUE



## Edito

Pour le Pays Midi-Quercy, la problématique énergétique est devenue, dès 2004, une nécessaire évidence qui s'est concrétisée par l'élaboration et la mise en œuvre entre 2006 et 2009 d'un plan énergie puis, dès janvier 2010, par un plan climat énergie territorial. Avec près de 130 millions d'euros par an, la facture énergétique de notre territoire pèse lourdement sur nos budgets, qu'ils soient publics ou privés. C'est pour cette raison que nous avons répondu au projet national nous proposant de devenir un territoire à énergie positive pour la croissance verte. Notre dossier a été retenu par le Ministère de l'environnement et c'est une chance exceptionnelle pour les dynamiques économiques,

environnementales et sociétales du Pays Midi-Quercy. En effet, nous souhaitons soutenir la rénovation de l'habitat, l'économie agricole, appuyer notre volonté de participer au rayonnement touristique de notre territoire et développer nos énergies renouvelables. Par ce document, nous avons le plaisir de vous faire part de 5 années d'actions en faveur de la transition énergétique et climatique.

Le Président  
Christian Maffre

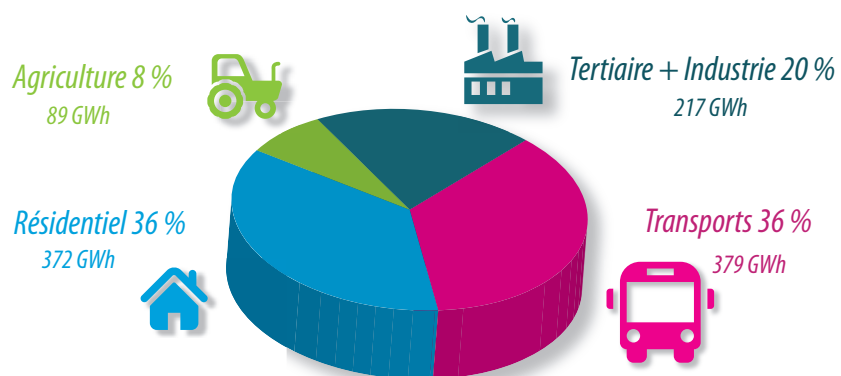
L'élu en charge du développement durable  
Christian Tschocke

# DIAGNOSTIC ÉNERGÉTIQUE DU PAYS MIDI-QUERCY

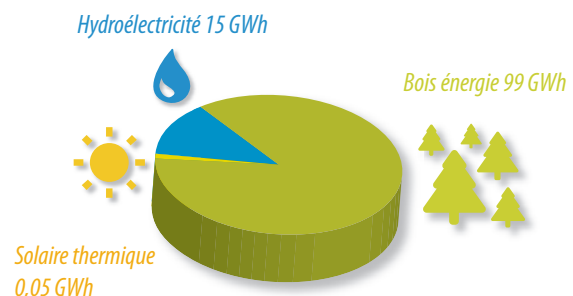


En 2009, les élus du territoire ont souhaité s'engager dans un Plan climat, leur réflexion s'est basée sur un diagnostic datant de 2004 utilisant des données du recensement de 1999.

## Consommation d'énergie par secteur en 1999

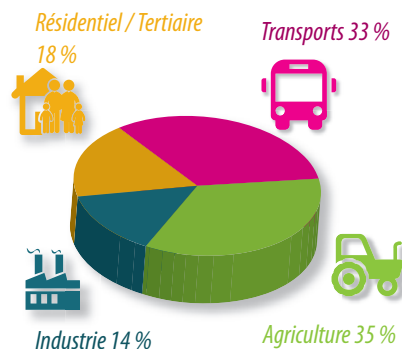


## Production en 1999 (GWh)



**GWh** : Giga Watt heure représente l'équivalent énergétique de 100 000 litres de fioul

## Emission GES / secteur en 1999



## Le programme d'actions 2010-2014

A la suite du diagnostic, les élus ont décidé d'orienter les actions vers :

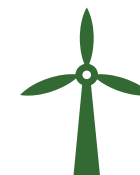
- Le patrimoine communal et intercommunal dans un souci d'exemplarité
- Le monde agricole
- Le développement de la filière bois-forêt
- La rénovation de l'habitat
- La mobilité
- Les entreprises
- L'adaptation aux changements climatiques

## Légendes

Les actions présentées ci-après utilisent les 3 leviers d'actions suivants :



**La maîtrise de l'énergie**  
MDE



**Les énergies renouvelables**  
ENR



**Les actions d'adaptation**  
Adap



Un Plan Climat Énergie Territorial (PCET) est un projet territorial de développement durable dont la finalité est la lutte contre le changement climatique et l'adaptation du territoire. Le résultat visé est un territoire résilient, robuste, adapté, au bénéfice de sa population et de ses activités.



# PATRIMOINE COMMUNAL

Les communes rurales ont une importante consommation d'énergie. En moyenne, elles dépensent 5 à 7 % de leur budget pour chauffer les bâtiments, faire rouler leurs véhicules et éclairer les rues, représentant pour le Pays Midi-Quercy une facture annuelle de 2,6 millions d'euros et une consommation représentant 1 million de litres de fioul.



## Animation chaufferie communale bois énergie

**Objectif :** Favoriser l'installation de chaufferies automatiques au bois utilisant des plaquettes de bois pour chauffer des bâtiments publics voire privés.

**Moyens :** Mise à disposition pour les communes d'un accompagnement à la maîtrise d'ouvrage pour réaliser des pré-études de faisabilité et accompagner les communes tout au long du projet.

**Maître d'œuvre :**

*Quercy énergies*

**Partenaires :**

*Syndicat départemental des déchets du Tarn-et-Garonne, Service "conseil en énergie partagé" du Pays Midi-Quercy*

**Pour aller plus loin :** [www.quercy-energies.fr](http://www.quercy-energies.fr) / plan climat territorial



## Comptabilité énergétique

**Objectif :** Suivre la consommation énergétique des communes pour identifier les points noirs énergétiques et les traiter.

**Moyens :** Utilisation du logiciel GEPWEB qui permet de comptabiliser l'énergie pour chaque élément du patrimoine communal (bâtiment, réseau d'éclairage, véhicule) à partir des factures et établir un rapport avec des préconisations d'amélioration.

**Maître d'œuvre :** *Service "conseil en énergie partagé" du Pays Midi-Quercy*

**Partenaires :** *Quercy énergies, Syndicat départemental d'énergie du Tarn-et-Garonne*

**Pour aller plus loin :** [www.quercy-energies.fr](http://www.quercy-energies.fr) / plan climat territorial



## Diagnostic thermique

**Objectif :** Favoriser la rénovation thermique des bâtiments communaux, l'installation d'énergies renouvelables et l'acquisition d'équipements économes.

**Moyens :** Réalisation d'étude de faisabilité énergétique par des thermiciens (diagnostic thermique pour les bâtiments par exemple) intégrant le temps de retour sur investissement.

**Maître d'œuvre :** *Service "conseil en énergie partagé" du Pays Midi-Quercy*

**Partenaires :** *Quercy énergies, Syndicat départemental d'énergie du Tarn-et-Garonne*

**Pour aller plus loin :** [www.quercy-energies.fr](http://www.quercy-energies.fr) / plan climat territorial



# AGRICULTURE

Le secteur agricole est fortement concerné par les problématiques "énergie climat". En effet, ce secteur est le principal émetteur de gaz à effet de serre et le principal puits de carbone. Sa consommation d'énergie est directement liée au fioul des tracteurs. Enfin, l'agriculture est impactée par les changements climatiques, l'adaptation est donc un enjeu majeur pour les agriculteurs.



## Animations agricoles

**Objectif :** Sensibiliser les agriculteurs aux nouvelles techniques et méthodes liées au développement des énergies renouvelables, à la maîtrise de l'énergie et aux techniques culturelles alternatives.

**Moyens :** Organisation d'événements sur une 1/2 à 1 journée qui regroupent plusieurs agriculteurs. L'idée est de présenter des équipements nouveaux et/ou de faire témoigner des agriculteurs sur leurs pratiques innovantes.

**Maître d'œuvre :** Fédération Départementale des Coopérative d'Utilisation de Matériel Agricole du Tarn-et-Garonne

**Partenaires :** Chambre d'agriculture 82

Centre Régional propriété forestière Midi-Pyrénées, Pays Midi-Quercy

**Pour aller plus loin :** [www.cuma.fr/fiches/](http://www.cuma.fr/fiches/)

[federation-departementale-des-cuma-du-tarn-et-garonne](http://federation-departementale-des-cuma-du-tarn-et-garonne)



## Bancs d'essai moteur

**Objectif :** Diminuer la consommation en carburant des tracteurs.

**Moyens :** Organiser la venue d'un banc d'essai moteur dans une exploitation agricole et analyser plusieurs tracteurs. Cette analyse permet de régler le moteur et de former les agriculteurs à une meilleure utilisation de leurs machines. Pour faciliter la mise en œuvre, une aide de 50% est attribuée.

**Maître d'œuvre :**

Association de Développement Rural du Pays Midi-Quercy

Fédération Départementale des Coopérative d'Utilisation de Matériel Agricole du Tarn-et-Garonne

**Partenaires :**

Coopérative d'Utilisation de Matériel Agricole (CUMA)

**Pour aller plus loin :** [www.cuma.fr/fiches/](http://www.cuma.fr/fiches/)

[federation-departementale-des-cuma-du-tarn-et-garonne](http://federation-departementale-des-cuma-du-tarn-et-garonne)



## Circuits courts alimentaires

**Objectif :** Diminuer la consommation d'énergie de l'alimentation en accompagnant les agriculteurs souhaitant vendre leurs produits localement et en encourageant la consommation de produits locaux auprès des consommateurs.

**Moyens :** Réalisation de documents de valorisation, création d'un signe de reconnaissance et accompagnement des consommateurs (écoles, restauration collective ...)

**Maître d'œuvre :** Service "circuits courts" du Pays Midi-Quercy

**Partenaires :** Chambre d'agriculture, bio 82 ...

**Pour aller plus loin :**

<https://sites.google.com/site/producteursdupaysmidiquercy>

[www.agri82.fr](http://www.agri82.fr)



# CHARTRE FORESTIÈRE DE TERRITOIRE

La forêt qui couvre environ 30 % du territoire représente un réel atout, non seulement comme moyen de production d'énergie mais aussi pour le stockage du carbone. Cependant, elle est morcelée en de nombreuses parcelles et sans véritable filière de production et de valorisation. Pour remédier à ce problème, le Pays a élaboré une charte forestière de territoire afin de favoriser la gestion durable de la forêt et éviter qu'elle ne devienne une ressource minière sans régénération.



## Bourse foncière forestière

**Objectif :** Favoriser le regroupement du foncier forestier pour obtenir des propriétés plus grandes et ainsi favoriser une gestion durable de la forêt. C'est le préalable à la production d'une matière première renouvelable : le bois.

**Moyens :**

- Création d'un site internet pour déposer des annonces pour vendre des parcelles forestières.
- Mise en œuvre d'une subvention du Conseil départemental 82 pour couvrir 80% des frais notariés lors d'un achat de parcelle forestière attenante à celle de l'acheteur.

**Maître d'œuvre :**

*Pays Midi-Quercy et Conseil départemental du Tarn-et-Garonne*

**Partenaire :** *Centre Régional Propriété Forestière*

**Pour aller plus loin :** <http://paysmidiquercy.wix.com/cft-pays-midi-quercy>



## Diagnostics sylvicoles

**Objectif :** Inciter les propriétaires forestiers à mieux connaître leurs bois et à souscrire à une garantie de gestion durable.

**Moyens :** Réalisation de diagnostics sylvicoles gratuits comprenant la description du milieu (sol, pression du gibier, zonages ...), la description des peuplements (taillis, futaie...) et des conseils de gestion avec programme de coupes et travaux programmés pour une durée de 10 ans.

**Maître d'œuvre :**

*Centre Régional Propriété Forestière Midi-Pyrénées*

**Partenaire :** *Pays Midi-Quercy*

**Pour aller plus loin :** <http://paysmidiquercy.wix.com/cft-pays-midi-quercy>



## Accompagnement filière plaquette bois énergie

**Objectif :** Favoriser la création d'une filière de production et de gestion des plaquettes de bois pour alimenter les chaufferies communales fonctionnant au bois énergie.

**Moyens :** Mise à disposition d'une animation qui a permis d'accompagner la création d'une plate-forme de stockage des plaquettes bois et la création d'une association de producteurs locaux de bois énergie (Valbois 82).

**Maîtres d'œuvre :** *Quercy énergies, Pays Midi-Quercy et Fédération Départementale des coopératives de Matériel Agricole*

**Partenaires :** *Syndicat départemental de traitement des déchets, Centre Régional Propriété Forestière*

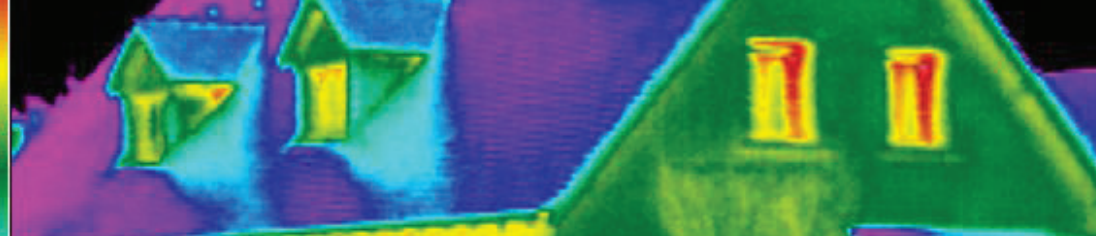
**Pour aller plus loin :** <http://paysmidiquercy.wix.com/cft-pays-midi-quercy>





# HABITAT

Le logement représente 36 % des consommations d'énergie du territoire. De plus, le Pays Midi-Quercy est marqué par un taux de précarité énergétique plus élevé que la moyenne régionale et une représentation des entreprises du bâtiment également supérieure aux chiffres régionaux. Ces éléments ont fait de l'habitat le principal enjeu du plan climat 2010-2014.



## Nuit de la thermographie

**Objectif :** Sensibiliser les habitants aux déperditions thermiques de leur logement pour les inciter à s'intéresser à l'état de leur domicile et à engager des travaux de rénovation en cas d'isolation insuffisante.

**Moyens :** Organisation de soirées d'information au cours desquelles les habitants d'un village/quartier étaient conviés à recevoir l'image infra-rouge de leur logement.

**Maître d'œuvre :** Pays Midi-Quercy

**Partenaires :** Espace Info-énergie du Conseil en Architecture Urbanisme et Environnement.

**Pour aller plus loin :** [www.midi-quercy.fr / plan climat territorial](http://www.midi-quercy.fr/plan-climat-territorial)

[www.caue-mp.fr/82-tarn-et-garonne-pages-statiques/espace-info-energie/itemid-426.html](http://www.caue-mp.fr/82-tarn-et-garonne-pages-statiques/espace-info-energie/itemid-426.html)



## Défi «Familles à énergie positive»

**Objectif :** Sensibiliser les habitants aux gestes de sobriété énergétique dans leur logement au travers d'un concours qui se réalise en famille.

**Moyens :** Mise en œuvre d'un défi entre familles qui vise à réaliser des éco-gestes à son domicile et à suivre ses consommations d'énergie régulièrement pour voir l'impact de ses actions sur la facture du ménage.

**Maître d'œuvre :** Pays Midi-Quercy

**Partenaires :** Espace Info-énergie du Conseil en Architecture Urbanisme et Environnement

Association Prioriterre

**Pour aller plus loin :**

<http://pmq.familles-a-energie-positive.fr/>

[www.midi-quercy.fr / plan climat territorial](http://www.midi-quercy.fr/plan-climat-territorial)



## Opération Programmée d'Amélioration de l'Habitat

**Objectif :** Accompagner les habitants aux revenus modestes, souhaitant rénover leur logement, afin de faire les bons choix et de bénéficier des subventions du dispositif.

**Moyens :** Mise à disposition d'un animateur dédié à l'OPAH qui a pour mission d'accompagner les habitants dans leurs projets et de monter les dossiers de demande de financement. Il réalise 2 diagnostics de performance énergétique avant et après travaux.

**Maître d'œuvre :** Pays Midi-Quercy

**Partenaires :** Agence Nationale d'Amélioration de l'Habitat, Espace Info-énergie, Mairies et Communautés de communes.

**Pour aller plus loin :** [www.midi-quercy.fr/habitat](http://www.midi-quercy.fr/habitat)



# MOBILITÉ

Le déplacement est un secteur fortement consommateur d'énergie dans notre territoire marqué par la péri-urbanisation. Cependant, le Pays Midi-Quercy n'étant pas détenteur de la compétence "transport collectif", des actions sur les déplacements courts et le co-voiturage ont été ciblées.



## Etude domicile-travail

**Objectif :** Évaluer les pratiques des habitants du territoire sur leurs habitudes de déplacements domicile-travail afin de proposer des actions visant à diminuer l'auto-solisme\*.

\* seul dans sa voiture

**Moyens :** Étude réalisée à partir d'une enquête téléphonique en soirée et de visites de terrain pour identifier les problèmes et proposer des solutions.

**Maître d'œuvre :**

*Chambre de Commerce et d'Industrie du Tarn-et-Garonne.*

**Partenaire :** Pays Midi-Quercy

**Pour aller plus loin :** [www.montauban.cci.fr](http://www.montauban.cci.fr)

[www.midi-quercy.fr/mobilité](http://www.midi-quercy.fr/mobilité)



## Pédibus / Mobidule

**Objectif :** Diminuer l'utilisation de la voiture pour amener les enfants à l'école.

**Moyens :** Accompagner les communes dans la mise en œuvre d'un pédibus qui vise à organiser un ramassage scolaire à pied ou à vélo avec des parents volontaires.

**Maître d'œuvre :** Pays Midi-Quercy

**Partenaires :** Communes

*ARPE Midi-Pyrénées*

**Pour aller plus loin :** [www.arpe-mip.com](http://www.arpe-mip.com)



## Développement du co-voiturage

**Objectif :** Animation permettant de mettre en œuvre des actions visant à faciliter et promouvoir le co-voiturage.

**Moyens :** • Accompagner les communes pour la création de parking de co-voiturage. Intégrer un espace dédié au Pays Midi-Quercy sur le site internet de co-voiturage du Grand Montauban.  
• Accompagner la mise en œuvre du rézo-pouce (stop sécurisé) sur le territoire.

**Maître d'œuvre :** Pays Midi-Quercy

**Partenaires :** Grand Montauban, Rézo-Pouce

*Chambre de Commerce et Industrie,*

*Conseil départemental Tarn-et-Garonne*

**Pour aller plus loin :** [www.rezopouce.fr](http://www.rezopouce.fr)

[www.covoiturage-grand-montauban.com/](http://www.covoiturage-grand-montauban.com/)

[www.covoiturage.ledepartement.fr/](http://www.covoiturage.ledepartement.fr/)





# ENTREPRISES

Les entreprises ont une importante responsabilité pour atteindre les objectifs environnementaux et économiques du territoire. En effet, elles représentent d'une part 20 % des consommations d'énergie et d'autre part elles sont amenées à jouer un rôle essentiel dans la transition énergétique (ex. entreprise du bâtiment en charge de la rénovation des logements).



## Maison de l'emploi développement durable

**Objectif :** Accompagner les entreprises et salariés du bâtiment dans la prise en compte des nouvelles réglementations de la transition énergétique.

**Moyens :**

- Mise en œuvre de formations décentralisées sur le territoire
- Suivi et accompagnement des entreprises
- Mise en œuvre de chantier formation

**Maître d'œuvre :**

*Maison de l'emploi du Pays Midi-Quercy et Pays Midi-Quercy*

**Partenaires :** *Chambre de commerce et d'industrie, Chambre de métier et d'artisanat, Agence De l'Environnement et de Maîtrise de l'Energie et Alliance Ville Emploi*

**Pour aller plus loin :** [www.emploimidiqueryc.org](http://www.emploimidiqueryc.org)



## Eco-défis

**Objectif :** Accompagner les entreprises du territoire dans la pratique d'éco-gestes.

**Moyens :** Proposer aux entreprises du territoire de relever un défi qui vise à mettre en œuvre des actions environnementales concrètes et à valoriser les expériences les plus exemplaires par une campagne de communication.

**Maître d'œuvre :** *Chambre des métiers et de l'artisanat et Chambre de Commerce et d'Industrie*

**Partenaire :** *Pays Midi-Quercy*

**Pour aller plus loin :** [www.montauban.cci.fr](http://www.montauban.cci.fr)  
<http://cma82.fr>



## Tourisme durable

**Objectif :** Favoriser le développement d'offres touristiques intégrant le développement durable. Favoriser le positionnement du territoire sur l'écotourisme.

**Moyens :**

- Mise en place d'un cycle d'information et de sensibilisation au tourisme durable et accompagnement individuel au changement de pratiques.
- Participation au dispositif "tourisme durable" de la région Midi-Pyrénées
- Schéma de développement durable des activités nautiques sur la rivière Aveyron
- Création d'une Charte des bonnes pratiques sur le site Natura 2000

**Maître d'œuvre :** *Pays Midi-Quercy*

**Partenaires :** *Centre Permanent d'Initiative pour l'Environnement Quercy Garonne, Midi-Quercy, Agence de développement touristique 82, Conseil Architecture Urbanisme et Environnement 82, Chambre de Commerce et Industrie 82, Offices de Tourisme*

**Pour aller plus loin :** [www.midi-quercy.fr / politique touristique](http://www.midi-quercy.fr/politique_touristique)



# OBSERVATOIRE DU CLIMAT LOCAL

La notion d'adaptation aux changements climatiques est un défi nouveau pour les politiques de développement local. D'après les études nationales, l'axe Garonne est identifié comme une zone où la température devrait augmenter le plus d'ici 50 ans. Dans ce contexte, le plan climat territorial, a décidé de mettre en place des moyens d'appréhender ces changements et d'en diffuser l'information.

## Sentinelles des saisons

**Objectif :** Connaître l'évolution climatique locale via l'observation de la faune et la flore en lien avec les données climatiques.

**Moyens :**

- Création d'un réseau de naturalistes locaux chargés de relever les différentes phases animales et végétales
- Suivi des données climatiques locales
- Rédaction d'un bulletin

**Maître d'œuvre :** *Centre Permanent Initiative Pour l'Environnement Quercy Garonne*

**Partenaire :** *Pays Midi-Quercy*

**Pour aller plus loin :** [www.maisondupatrimoine-midiquery.org](http://www.maisondupatrimoine-midiquery.org)



## Plaquette eau

**Objectif :** Communiquer sur la ressource en eau face au défi du changement climatique.

**Moyens :** Création d'une plaquette de communication dont la rédaction a été réalisée de manière partenariale.

**Maître d'œuvre :** *Pays Midi-Quercy*

**Partenaires :** *Conseil de Développement du Pays Midi-Quercy, France Nature Environnement, Direction départementale des Territoires, Centre permanent d'Initiative pour l'Environnement, ARPE Midi-Pyrénées*

**Pour aller plus loin :** [www.midi-query.fr](http://www.midi-query.fr) / *plan climat territorial*



## Vulnérabilité du territoire

**Objectif :** Évaluer la vulnérabilité du territoire face aux changements climatiques.

**Moyens :** Mise en place d'un double stage en lien avec le centre d'étude spatial de la biosphère (CESBIO) permettant d'identifier les secteurs les plus vulnérables.

**Maître d'œuvre :** *Pays Midi-Quercy et Cesbio*

**Partenaires :** *Toulouse business school, CPIE, Chambre d'Agriculture, Direction Départementale des Territoires 82*

**Pour aller plus loin :** [www.midi-query.fr](http://www.midi-query.fr) / *plan climat territorial*





## • 4 chaufferies bois déchiqueté installées

D'une puissance cumulée de 2100 kW

Consommant 2 400 tonnes de bois



## • 256 logements rénovés dont 169 thermiquement

En moyenne 50 % d'économie d'énergie représentant 7 200 000 € d'investissements



## • Le patrimoine de 28 communes diagnostiqué

Soit 671 préconisations (temps retour sur investissement inférieur à 5 ans)  
représentant 1 121 400 kWh/an d'économies potentielles équivalant à un gain  
de 166 983 €/an



## • 53 bâtiments communaux diagnostiqués

Dont 19 rénovés soit 435 000 kWh économisés/an représentant 60 104 €/an  
Dont 4 chaufferies au granulé de bois (500 kW cumulés consommant environ 100 T de granulé)



## • 31 événements à destination des agriculteurs et des forestiers mobilisant plus de 2000 personnes

- 62 tracteurs diagnostiqués permettant d'économiser 70 000 litres de fioul /an
- 1 voyage d'étude sur le Biogaz
- 30 diagnostics sylvicoles réalisés
- 410 ha visités
- 50 exploitations agricoles et artisans accompagnés sur les circuits courts
- Création d'un signe de reconnaissance territorial



## • 15 outils de communication réalisés

- 3 films sur le service conseil en énergie partagé, la filière bois et le secteur du bâtiment, disponibles sur la chaîne Youtube du Pays Midi-Quercy
- 5 plaquettes distribuées à plus de 15 000 exemplaires
- 3 expositions (circuits courts, filière bois et plan climat)
- 4 sites internet ou applications spécifiques (circuitcourt / charte forestière / famille énergie positive et site co-voiturage Grand Montauban)



## • 2 études réalisées sur la mobilité

- 3 écoles mettant en œuvre un ramassage scolaire alternatif
- 4 parkings de co-voiturage identifiés et 1 mis en œuvre
- 18 communes adhérentes à "co-voiturons sur le pouce"



## • Environ 200 entreprises contactées ou accompagnées

- 50 entreprises éco-défis
- 12 formations aux économies d'énergie dans le bâtiment sur le territoire
- 40 entreprises du bâtiment formées
- 7 entreprises devenues "Reconnue Garant de l'Environnement"
- 69 entreprises touristiques accompagnées
- 23 journées de formation à l'écotourisme



## • 14 actions grand public

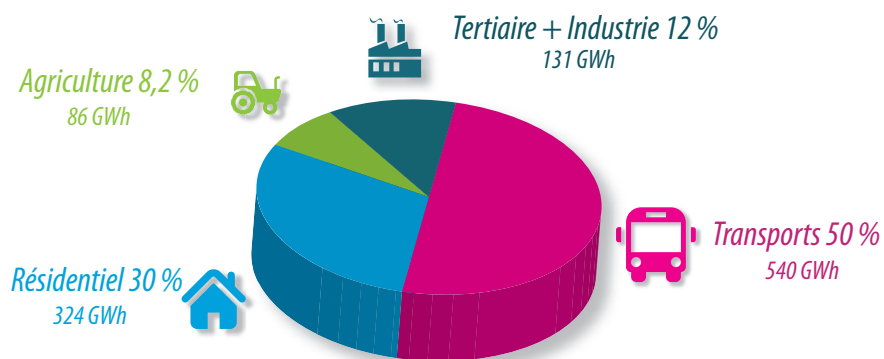
- 1000 personnes participantes
- 80 familles à énergie positive
- 5 nuits de la thermographie
- journées sentinelles des saisons





## Un territoire en transition...

En 2014, une nouvelle étude sur les consommations d'énergie du territoire a été réalisée sur la base des données 2010. Les résultats sont présentés ci-dessous :



Consommation d'énergie par secteur (GWh) - Estimation 2014 (ARPE Midi-Pyrénées)

Les actions entreprises dans le PCET ont porté leurs fruits essentiellement sur le volet bâtiment, principale cible de la période 2010-2014.

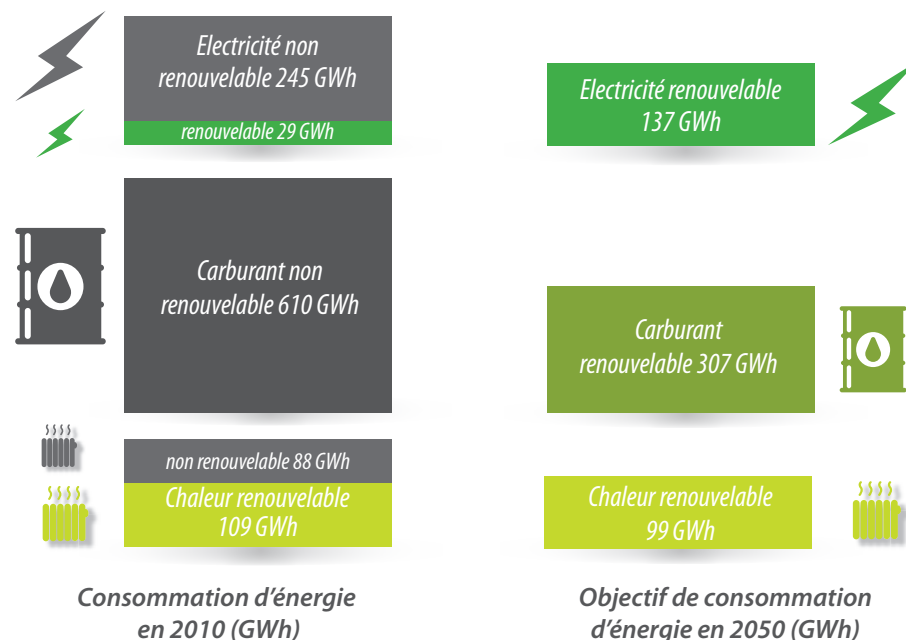
Toutefois, les transports ont fortement augmenté en raison de l'accroissement de la population de *navetteurs* (habitant le Pays et travaillant sur les agglomérations de Montauban, de Toulouse...). De plus, ce secteur est difficile à traiter en zone rurale où les collectivités n'ont pas la "compétence transport".

Enfin, le secteur "entreprise" a baissé principalement à cause de la dépréciation industrielle ambiante

## .... Vers l'énergie positive 2015-2017

Les 3 prochaines années seront dédiées :

- à la mise en place d'une plate-forme de rénovation de l'habitat privé qui permettra d'accompagner les habitants du territoire voulant rénover leur logement ainsi que les entreprises du bâtiment
- au lancement du projet "Territoire à énergie positive" qui visera à l'horizon 2050 à :
  - diminuer par deux les consommations d'énergie
  - couvrir le reste par les énergies renouvelables





## POLE D'ÉQUILIBRE TERRITORIAL RURAL DU PAYS MIDI-QUERCY

12, rue Marcelin Viguié  
82800 NÈGREPELISSE - BP 10082  
[www.midi-quercy.fr](http://www.midi-quercy.fr)  
[pays.midi.quercy@info82.com](mailto:pays.midi.quercy@info82.com)  
Tél : 05 63 24 60 64

Nous tenons tout particulièrement à remercier  
l'ensemble des membres du conseil de développement du Pays Midi-Quercy  
pour leur participation active.

Actions réalisées grâce aux soutiens financiers de



Edition : PETR du Pays Midi-Quercy - Impression : Techniprint - mai 2015

Elaboration : Pays Midi-Quercy - Création graphique : [www.latouchecreative.fr](http://www.latouchecreative.fr) - crédits photos : Stockvault, Freepik, PETR du Pays Midi-Quercy, Communauté de communes Terrasses et Vallée de l'Aveyron, Quercy Energies, Agricultural pictures, Office de tourisme de St Antonin-Noble-Val, FDCUMA 82, ADT82, CCI Montauban, CPIE Quercy Garonne