

Annexe 11

COMMUNE	APPELLATIONS d'ORIGINE CONTROLEE	
AUTY	COTEAUX DU QUERCY	CHASSELAS DE MOISSAC
BRUNIQUEL	COTEAUX DU QUERCY	
CAUSSADE	COTEAUX DU QUERCY	CHASSELAS DE MOISSAC
CAYLUS		ROCAMADOUR
CAYRIECH	COTEAUX DU QUERCY	CHASSELAS DE MOISSAC
GENEBRIERES		CHASSELAS DE MOISSAC
LABASTIDE-DE-PENNE		CHASSELAS DE MOISSAC
LACAPELLE-LIVRON		ROCAMADOUR
LAPENCHE	COTEAUX DU QUERCY	CHASSELAS DE MOISSAC
LAVAURETTE	COTEAUX DU QUERCY	
LEOJAC		CHASSELAS DE MOISSAC
LOZE		ROCAMADOUR
MIRABEL	COTEAUX DU QUERCY	CHASSELAS DE MOISSAC
MOLIERES	COTEAUX DU QUERCY	CHASSELAS DE MOISSAC
MONTALZAT	COTEAUX DU QUERCY	CHASSELAS DE MOISSAC
MONTFERMIER	COTEAUX DU QUERCY	CHASSELAS DE MOISSAC
MONTPEZAT-DE-QUERCY	COTEAUX DU QUERCY	CHASSELAS DE MOISSAC
PUYGAILLARD-DE-QUERCY	COTEAUX DU QUERCY	
PUYLAROQUE	COTEAUX DU QUERCY	CHASSELAS DE MOISSAC
REALVILLE	COTEAUX DU QUERCY	CHASSELAS DE MOISSAC
SAINTE-GEORGES	COTEAUX DU QUERCY	
SAINTE-PROJET		ROCAMADOUR
SAINTE-VINCENT	COTEAUX DU QUERCY	CHASSELAS DE MOISSAC
VAISSAC	COTEAUX DU QUERCY	

Annexe 12

Risque Inondation

Risque Mouvements de Terrain : retrait gonflement des argiles

Risque Mouvements de Terrain : glissement de terrain

Risque Mouvements de Terrain : multirisque

Risque Mouvements de Terrain : chute de blocs

Annexe 13



Observatoire Départemental Sécurité Routière



PRÉFET
DE
TARN-ET-GARONNE

SÉCURITÉ ROUTIÈRE
TOUS RESPONSABLES

Pays Midi Quercy

Accidentalité

2011 à 2015

Juin 2016



MIDI-QUERCY
Gorges de l'Aveyron

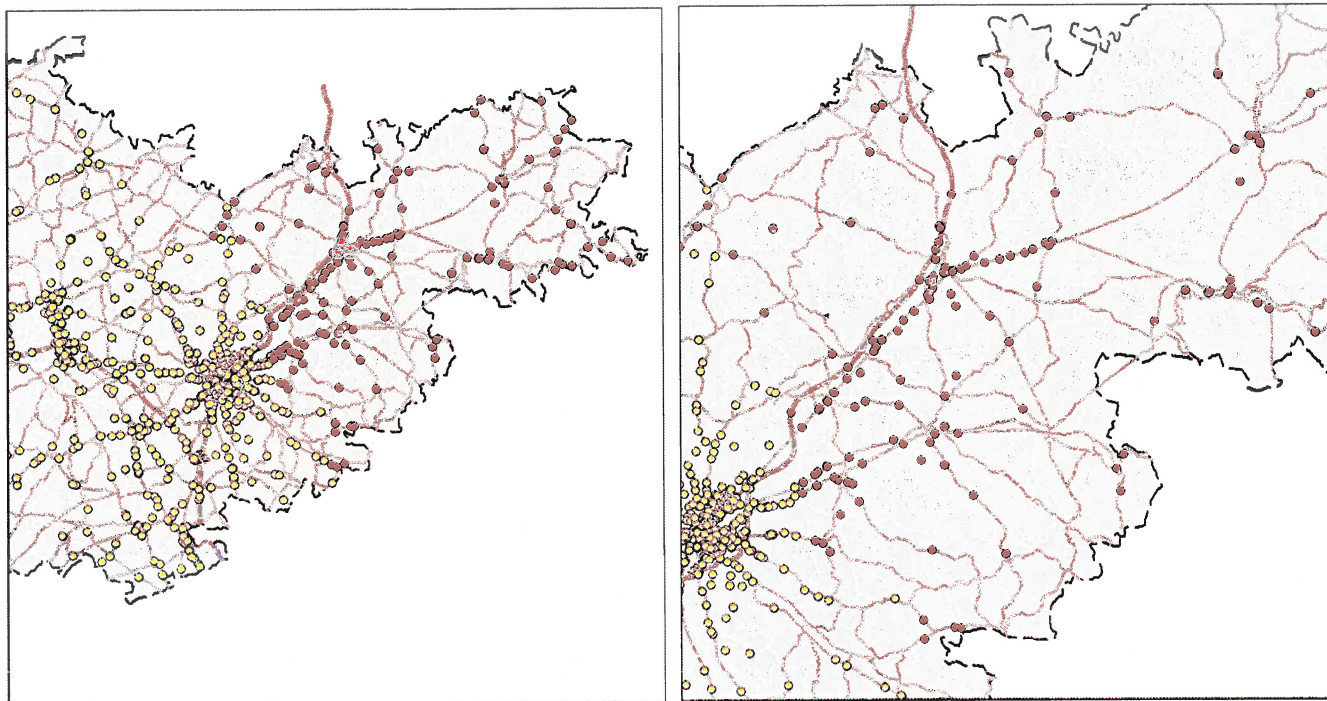
Période d'étude : 2011-2015

	Population	Accidents	Accidents mortels	Tués	Blessés hospitalisés	Blessés légers
Tarn-et-Garonne	244 545	880	131	139	737	388
Pays Midi Quercy 48 communes	49 978	159	22	22	102	483

On observe que 80 % des accidents sont survenus hors agglomération sur les routes départementales.

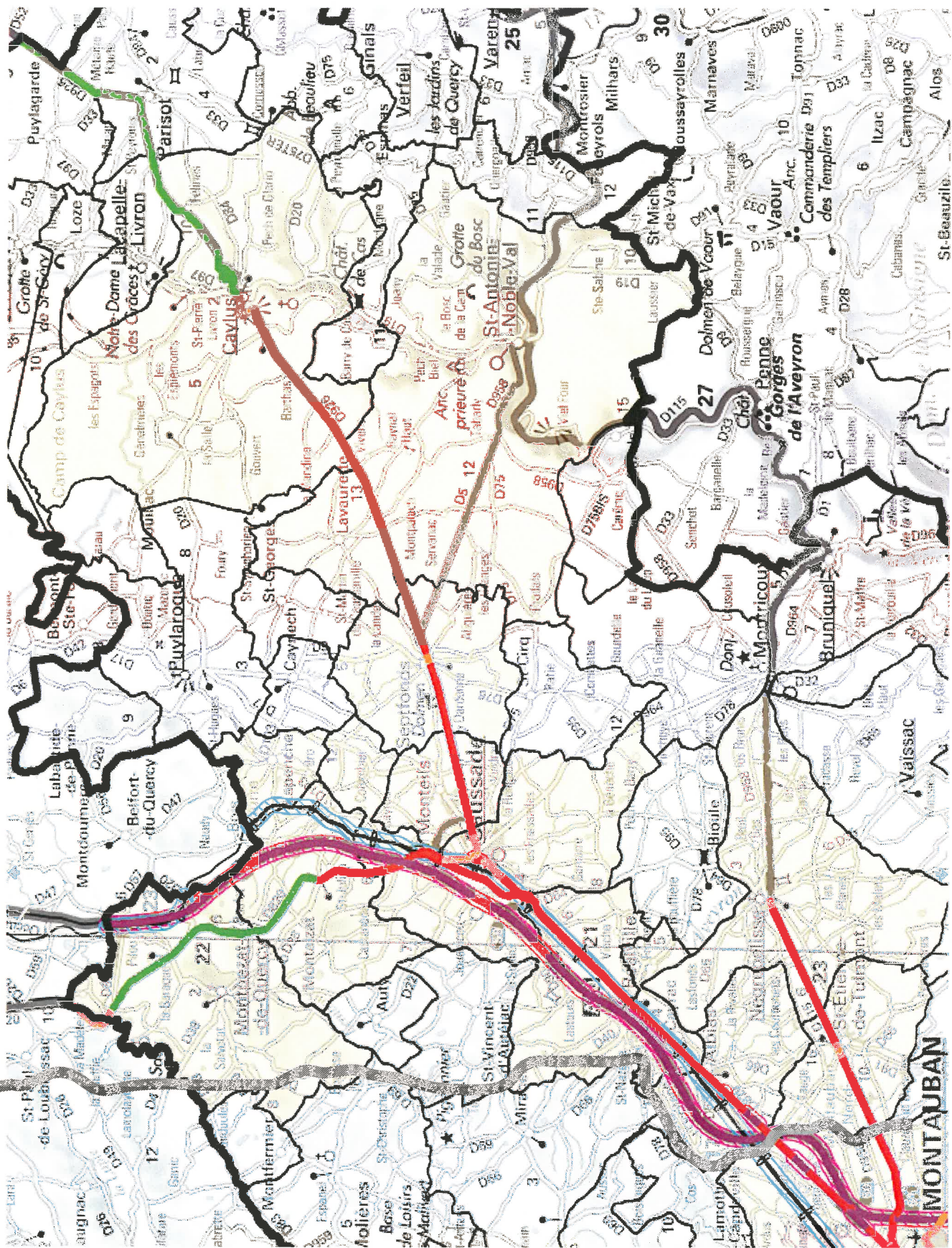
Une attention particulière sera portée, pour les projets d'aménagement et d'accessibilité, sur une zone d'itinéraires accidentogènes, notamment sur la RD 820 et la RD 926 présentant des zones d'accumulation d'accidents.

Localisation des accidents sur le Pays Midi-Quercy - 2011-2015



Annexe 14

Limite du SCOT PMQ



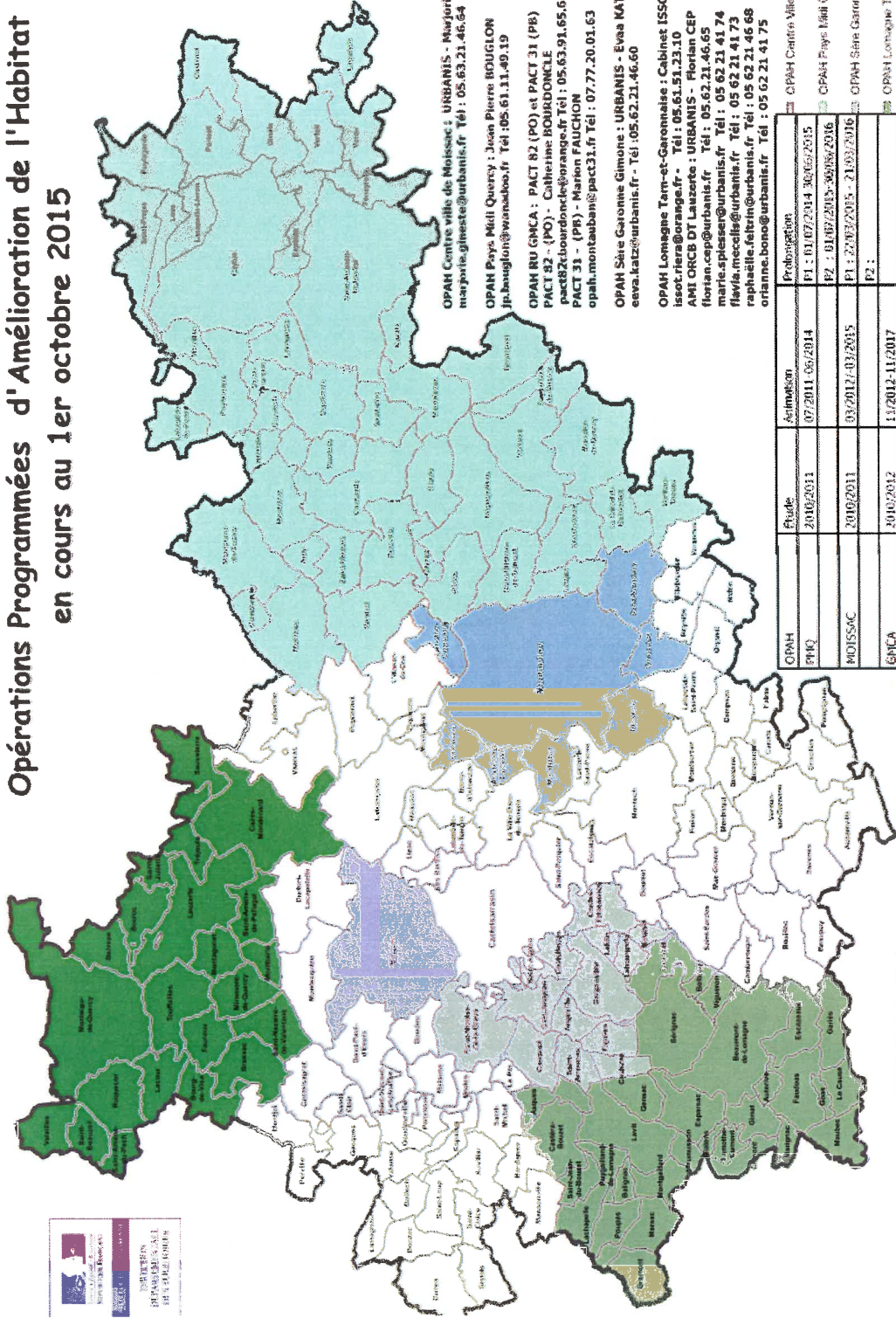
- Type de voies
- Catégorie 1
 - Catégorie 2
 - Catégorie 3
 - Catégorie 4
 - Catégorie 5
 - Voie déclassée

Classement sonore – SCOT PMQ

Annexe 15

Carte des OPAH

Opérations Programmées d'Amélioration de l'Habitat
en cours au 1er octobre 2015



OPAH Centre ville de Moissac - Marjorie GINESTE
marjorie.gineste@urbanis.fr - Tél : 05.63.21.46.64

OPAH Pays Mill Query - Jean Pierre BOUGLON
jp.bauglon@wanadoo.fr - Tél : 05.61.11.49.19

OPAH RU GMCA - PACT 82 (PO) et PACT 31 (PB)
PACT 82 - (PO) - Catherine BOURDONCLE
pact82@orange.fr - Tél : 05.63.91.65.61

PACT 31 - (PB) - Marion FAUCHON
opah.montauban@pact31.fr - Tél : 07.77.20.01.63

OPAH Sète Gatonne Gimone - Urbanis - Evva KATZ
evva.katz@urbanis.fr - Tél : 05.62.21.46.60

OPAH Lomagne Terre-et-Garonne - Cabinet ISSOT-RIERA
issotriera@orange.fr - Tél : 05.61.51.23.10

AMI CRCB DT Lauzerte - Urbanis - Florian CEP
florian.cep@urbanis.fr - Tél : 05.62.21.46.65

marie.spieser@urbanis.fr - Tél : 05.62.21.41.74

flavia.mecella@urbanis.fr - Tél : 05.62.21.41.73

raphaelle.falret@urbanis.fr - Tél : 05.62.21.46.68

orianne.bono@urbanis.fr - Tél : 05.62.21.41.75

OPAH	Préfecture	Activation	Financement
OPAH PHQ	2010/2011	07/2011-05/2014	P1 : 01/07/2014 - 30/06/2015
MOISSAC	2010/2011	03/2011-03/2015	P1 : 01/09/2015 - 30/06/2016 P2 : 01/09/2015 - 30/06/2016
GMCA	2010/2012	13/2012-11/2017	P1 : 22/03/2015 - 21/09/2016 P2 :
SGS	2012/2013	01/2014-12/2016	
LIG	12/2014-04/2015	01/10/2015 - 30/09/2018	
AMI CRCB-DT Lauzerte	09/2015 - 02/2016		

Date d'édition : 13 septembre 2015
Source : DRIEAT
Fond cartographique : Coprinlog 624

