



LES GORGES DE L'AVEYRON, CAUSSES PROCHES ET VALLEE DE LA VÈRE

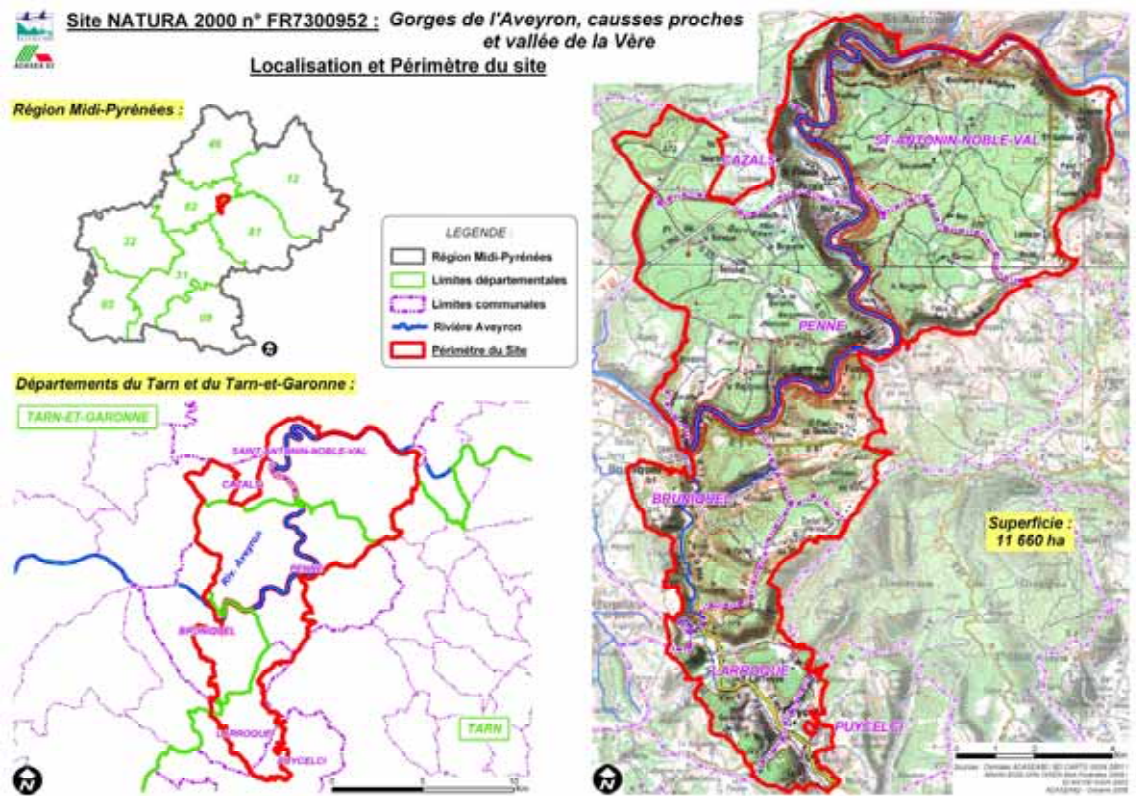
Quelle est la richesse écologique de ce site ?

11 habitats naturels d'intérêt communautaire :

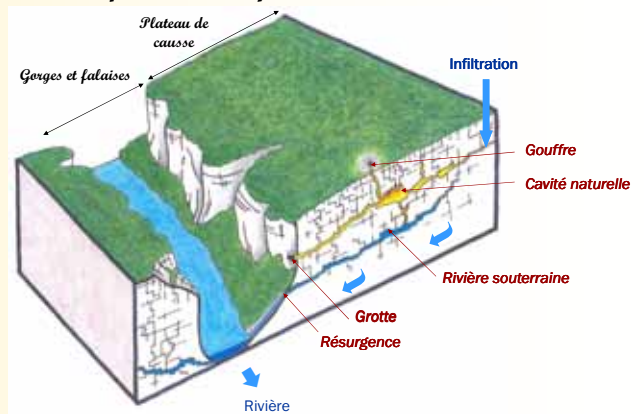
- les pelouses sèches
- les pelouses pionnières sur dalles rocheuses
- les prairies maigres de fauche
- les landes à buis sur pentes rocheuses
- les falaises calcaires avec végétation adaptée
- les éboulis calcaires thermophiles
- les forêts de bas de pentes à Frênes et Tilleuls
- les grottes non exploitées par le tourisme
- les sources pétrifiantes avec travertins
- les forêts de Chênes verts

16 espèces d'intérêt communautaire

- 2 libellules : la Cordulie splendide et la Cordulie à corps fin
- 1 papillon : l'Ecaille chinée
- 2 coléoptères : le Lucane cerf-volant et le Grand capricorne
- 1 décapode : l'Ecrevisse à pattes blanches
- 2 poissons : le Toxostome ou Sofie et le Barbeau méridional
- 8 chauves-souris : le Petit Rhinolophe, le Grand Rhinolophe, le Rhinolophe euryale, le Petit Murin



Coupe schématique d'un causse



Comment expliquer la présence de cette richesse ?

La roche et le temps

Ce site s'inscrit dans un ensemble géographique appelé "les Causses du Quercy". Ces causses sont constitués d'un socle calcaire qui s'est formé à l'ère secondaire. Ils correspondent à un vaste plateau de 300 m d'altitude entaillé par des vallées aux reliefs abrupts.

La roche calcaire est une roche dure qui s'est fissurée et fracturée suite aux mouvements de l'écorce terrestre. Les eaux de pluies s'infiltrent dans ces fissures et dissolvent, sur leur parcours, le calcaire donnant ainsi naissance à tout un réseau souterrain de rivières, grottes et gouffres. Ce type de réseau au sein de la roche calcaire est appelé karst.

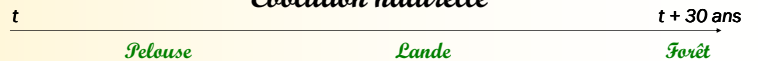
L'homme et l'agriculture

Les Causses du Quercy étaient essentiellement couverts de forêts jusqu'au Néolithique (4500 ans avant Jésus Christ). A partir de cette période l'Homme se sédentarise, défriche la forêt et développe l'agriculture, en particulier l'élevage. Les paysages des Causses évoluent vers des espaces ouverts formés de grandes zones herbeuses aux allures steppiques.



Brebis de race « causse du Lot » sur une pelouse sèche

Evolution naturelle



Quels sont les enjeux de développement durable ?

Les enjeux écologiques

- ▶ Pérenniser les habitats naturels d'intérêt communautaire et prioritaires ainsi que les habitats d'espèces ; plus spécifiquement les milieux ouverts ;
- ▶ Sensibiliser le public à la diversité des habitats et des espèces et à l'intérêt de les préserver ;
- ▶ Concilier la conservation des habitats naturels avec le maintien et le développement des activités humaines

Les enjeux socio-économiques

- ▶ Pérenniser et améliorer la vie et l'économie locales ;
- ▶ Conserver la richesse du patrimoine humain, culturel et paysager du site ;
- ▶ Maintenir un développement touristique qui soit respectueux des habitants du site et de son environnement ;
- ▶ Maîtriser les risques d'incendies dans les milieux fermés ou en voie de fermeture.



LES FALAISES ET LES PENTES ROCHEUSES

Les landes à buis sur pentes rocheuses

Il s'agit de fourrés où l'arbuste, le Buis (*Buxus sempervirens*), est principalement représenté.

Dans ce site Natura 2000, ces landes, généralement peu denses, sont situées sur des sols très superficiels, dans des conditions de pentes marquées, exposées au sud et sur les corniches des nombreuses falaises des Gorges de l'Aveyron. Elles sont remarquables par leur constitution contrastée qui mêle la roche à la végétation et par les plantes méditerranéennes qu'elles abritent (*Pistachier térébinthe*, *Stéthéline douteuse*, *Jasmin arbuste*).



Jasmin arbuste



Pistachier térébinthe



Filaire à feuilles moyennes



Landes à buis sur pente rocheuses

Les falaises calcaires

Ce sont des parois rocheuses naturelles ou artificielles (créées lors de la construction de l'ancienne voie ferrée par exemple) dont les infractuosités accueillent une végétation très spécifique.

Au sein de Gorges de l'Aveyron et de la vallée de la Vère, elles présentent une grande diversité floristique liée aux différentes conditions d'exposition et de luminosité. Il est à noter la présence de nombreuses espèces rares ou protégées comme l'Alysson à gros fruit.



Falaise des gorges de l'Aveyron



Caillet à tiges courtes



Alysson à gros fruits



Falaise des gorges de l'Aveyron

Les éboulis ouest-méditerranéens et thermophiles



Eboulis ouest-méditerranéens et thermophiles

Quelle est la richesse patrimoniale de ces habitats ?

- Une forte diversité floristique adaptée à des conditions extrêmes,
- Des habitats pour des espèces animales rares : chauve-souris, rapaces,
- Un fort intérêt paysager.



Le Faucon pèlerin apprécie les gorges de l'Aveyron où il trouve des falaises favorables à sa nidification.

Comment préserver ces milieux ?

Ces milieux sont sensibles au piétinement mais, fort heureusement, ils sont peu fréquentés.

Il convient d'engager des échanges avec les pratiquants de varappe afin d'adapter les pratiques d'escalade en fonction des espèces présentes.



Paysage dessiné par les gorges de l'Aveyron