

Principales opérations forestières (itinéraires) et mesures de gestion sylvicoles adaptées à la préservation de la biodiversité

Intervenant :

- Centre Régional de la Propriété Forestière - CRPF
(Elsa LIBIS)

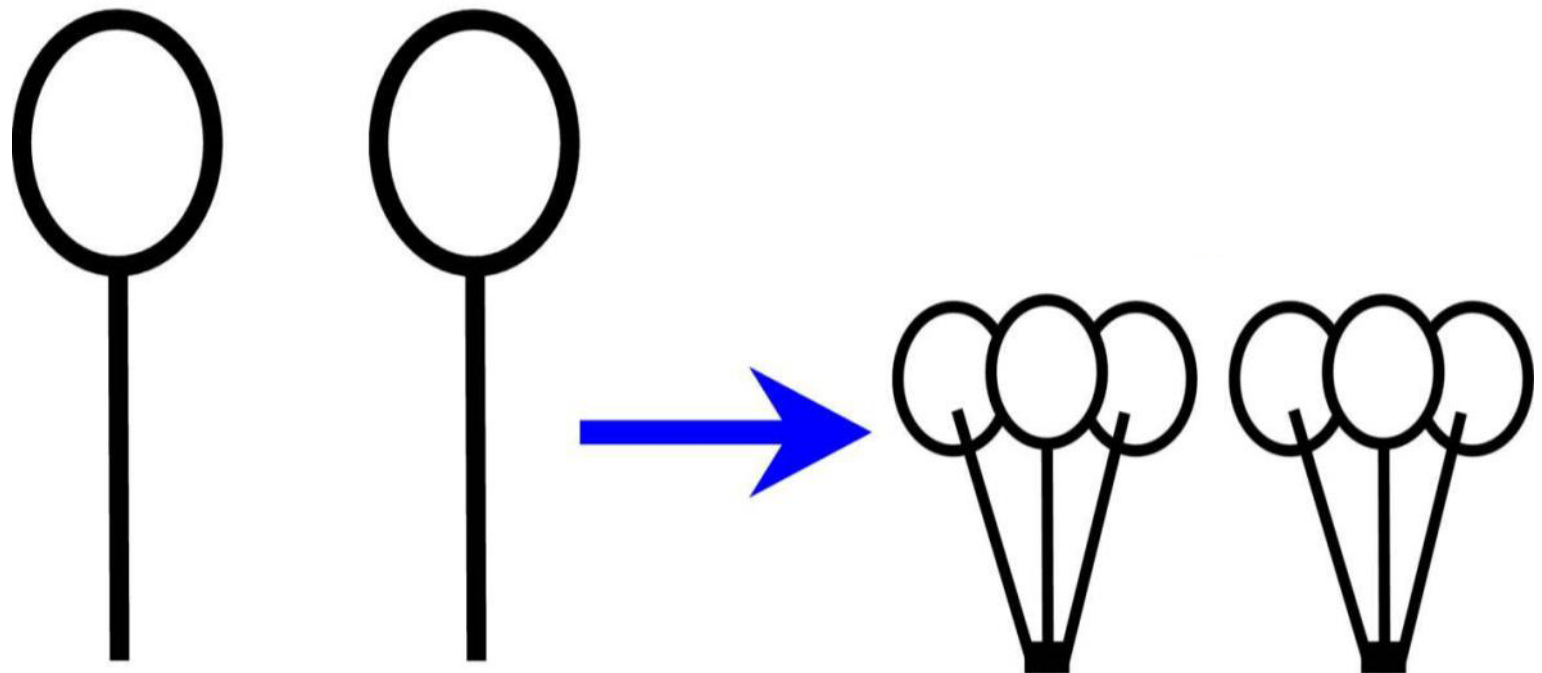
Référent sur le projet d'ensemble : Johann HUBELE (CRPF)

LES TAILLIS SIMPLES

Un taillis simple ne porte pas de réserve.

Le peuplement est essentiellement composé de cépées (souches ayant rejetées après une coupe).

⇒ Châtaignier, chêne, robinier



LES TAILLIS SIMPLES

Taillis de châtaignier



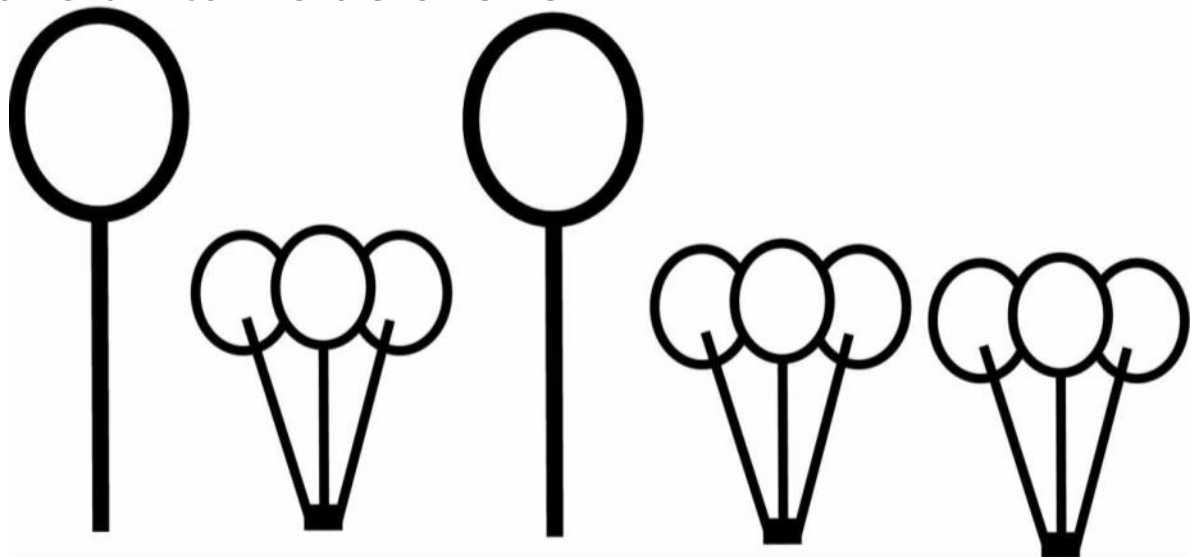
LES TAILLIS AVEC RÉSERVES

Ce sont des parcelles où des arbres ont été « réservés » c'est à dire laissés en place lors de la précédente coupe : ce sont les « **réserves** », elles sont donc forcément plus vieilles que le taillis. Elles peuvent être feuillues ou résineuses

⇒ Pins maritimes dans un taillis de châtaignier

⇒ Réserves de chênes dans un taillis de chêne

⇒ etc



*Taillis de châtaignier
avec réserve de pin maritime*





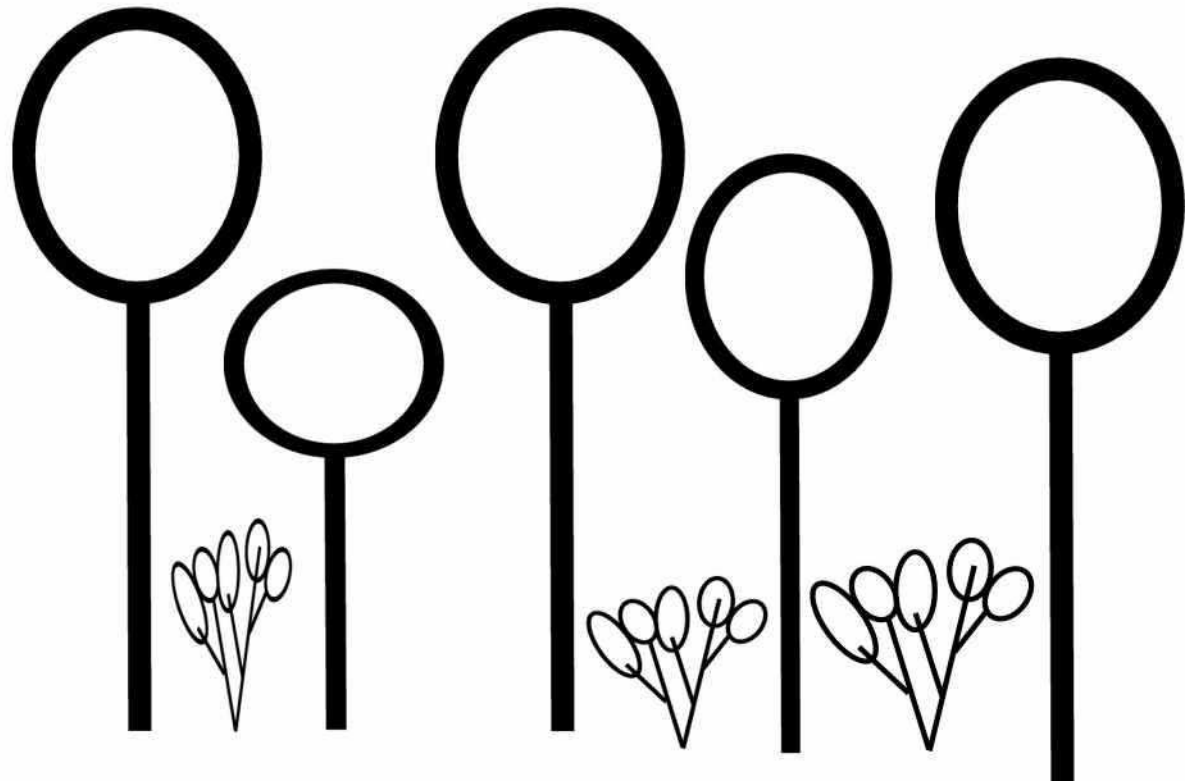
*Taillis de chêne
avec réserve de chêne*

LES FUTAIES RÉGULIÈRES

Sur la même parcelle, tous les arbres sont de franc pied et ont le même âge.

⇒ Chêne

⇒ Résineux





*Futaie régulière de chêne
(avec sous-étage)*

LES PRINCIPAUX ITINÉRAIRES SYLVICOLES

Maintien du taillis (par coupe rase)

Conversion (passage du taillis à la futaie)

Coupe par bande

Sylvopastoralisme

- Itinéraires compatibles avec le maintien de la biodiversité forestière

Conseils génériques sur le maintien de la biodiversité forestière

Conserver les éléments ponctuels : mares, zones humides, clairières naturelles, murets, etc.

Conserver du **bois mort** ou des **vieux arbres** à faible valeur économique.



Clairière liée à une zone humide



Vieux châtaignier



Bois mort au sol

Conseils génériques sur le maintien de la biodiversité forestière

Réaliser des **cloisonnements** d'exploitation (évite le tassement des sols).

Arbres d'avenir : intégrer des fruitiers, ou des arbres d'une essence minoritaire.

Conserver le **sous-étage** (diversité d'espèces, abri, nourriture pour les animaux, etc).

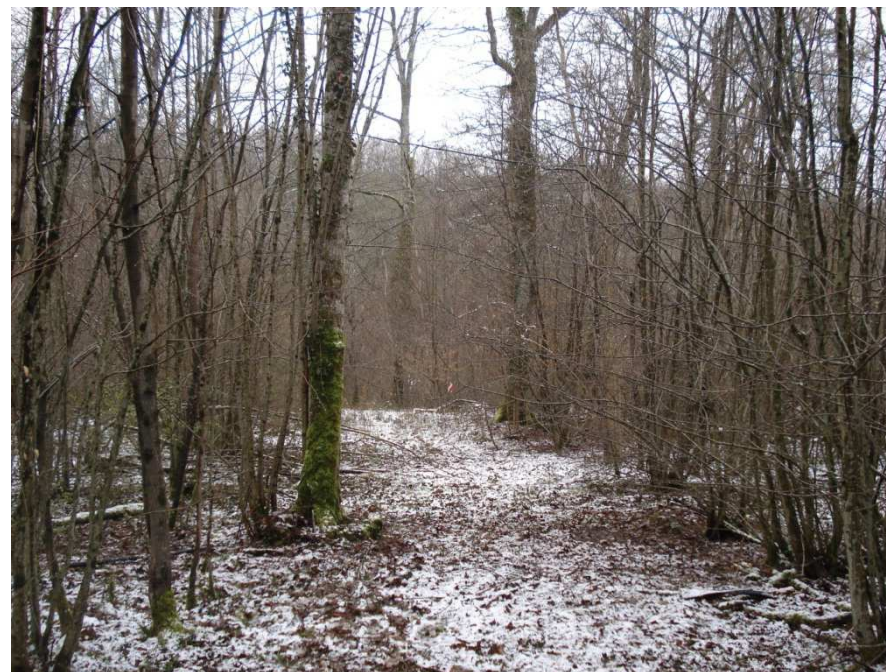


Fruits de l'aubépine

Coupes rases (taillis ou futaie) :

Eviter les trop grandes surfaces.

Préserver des bouquets d'arbres, des cépées vieillies.



Cloisonnement

Focus sur la conversion

Première question à se poser: Est-ce que mon peuplement est améliorable ?

Peuplement améliorable = peuplement qui contient « suffisamment » d'arbres d'avenir.

Cette notion est délicate à évaluer.

Arbres d'avenir :

Ce sont les arbres qui vont constituer le peuplement final.

Focus sur la conversion

Arbres d'avenir



Focus sur la conversion

C'est quoi, un arbre d'avenir ?

Ce sont des arbres dominants, vigoureux, exempts de problème sanitaire grave. L'essence doit être adaptée aux conditions locales de milieu et susceptible de produire du bois de qualité.

*Sans me vanter,
je suis un arbre
remarquable !*

*Enfin, je
crois...*

Cet arbre a une
croissance supérieure à
la moyenne du
peuplement !

Son tronc est droit et
sans défaut majeur !

Son houppier est
volumineux et
équilibré !

**C'est un arbre
d'AVENIR !
ON VA S'OCCUPER
DE LUI !!**

Le nombre d'arbres d'avenir varie selon l'essence
(au minimum 30 par hectare pour les feuillus, une centaine
pour les résineux)