

La fréquentation touristique en Midi-Pyrénées - Juin 2008

Juin 2008 : une fréquentation légèrement pénalisée par le mauvais temps - Bonnes perspectives en août et en septembre

Après une avant-saison (avril/mai) assez encourageante, les professionnels, à l'exception des campings, se montrent plutôt satisfaits de leur activité, en juin, malgré le mauvais temps.

La fréquentation serait légèrement moindre que l'an dernier. La clientèle française, exception faite des

régions de proximité, aurait manqué à l'appel. En revanche, la clientèle étrangère serait en progression dans les hôtels et se maintiendrait dans les campings.

En termes d'activités, les touristes se montrent particulièrement intéressés par la visite de villages pittoresques et la découverte de produits du terroir.

Si le mois de juillet devrait être assez difficile à remplir, les prestataires estiment que les réservations en août et en septembre se

présentent plutôt bien.

Méthodologie

Depuis 2005, le Comité Régional du Tourisme a mis en place, en partenariat avec les Observatoires Départementaux du Tourisme, une interrogation par courriel auprès d'environ **2 000 professionnels**. Cinq secteurs sont principalement analysés : les hôtels, les campings, les offices de tourisme, les sites et les activités de loisirs. Cette enquête ne fournit pas des résultats de fréquentation mais **exprime le ressenti des professionnels**.
Taux de réponse en juin : 26 %

Les hébergements touristiques

60 % des hôteliers - la totalité à Lourdes - se montrent satisfaits de leur activité en juin 2008. A l'inverse, 60 % des gestionnaires de camping se disent déçus.

Dans les hôtels, la clientèle étrangère serait en progression alors que le marché français se maintiendrait.

Dans les campings, la première serait équivalente à l'an dernier alors que le second reculerait.

Plus précisément dans les hôtels :

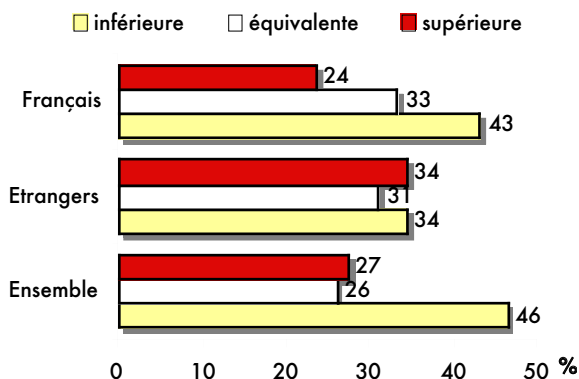
- progression du marché britannique
- stabilité des Belges
- recul du marché américain
- maintien de la clientèle française de proximité (Midi-Pyrénées, Languedoc-Roussillon, Aquitaine)

Dans les campings :

- baisse des Belges et des Néerlandais
- recul de la clientèle d'Ile-de-France et des Pays de la Loire.

Les gestionnaires de camping ont souffert du temps maussade et du départ précipité voire de l'annulation des touristes.

Globalement, les hébergeurs mentionnent une durée de séjour plus courte qui souvent n'excèdent pas 2 ou 3 nuits.



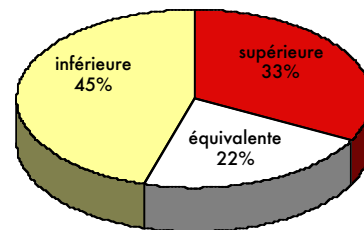
Les sites et activités de loisirs

Les avis sont assez partagés concernant l'activité des sites et activités de loisirs en juin 2008: 33 % l'estiment supérieure, 45 % inférieure.

Comme en mai, la météo pluvieuse

a favorisé la visite de monuments et pénalisé les sites de plein air.

Quoi qu'il en soit, les touristes effectuent une ou deux visites payantes maximum au cours de leur séjour.



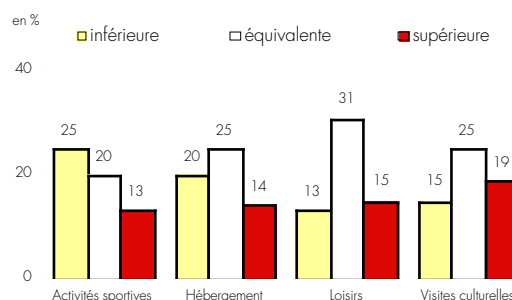
Les offices de tourisme

Plus de 6 offices de tourisme sur 10 se montrent satisfaits de leur activité au cours du mois de juin 2008. Ils sont davantage partagés quant à la fréquentation : 45 % l'estiment supérieure, 33 % inférieure.

Les visites culturelles, pour peu qu'elles soient gratuites, sont parti-

culièrement prisées des touristes. Les villages pittoresques mais aussi les brocantes ou les videgreniers connaissent un engouement certain.

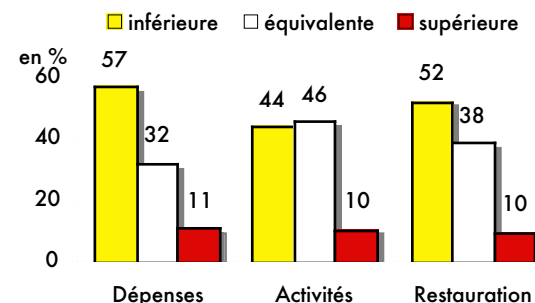
Côté nature, la randonnée reste une valeur sûre et la pêche suscite un regain d'intérêt.



Le comportement des clientèles

- une augmentation des courts séjours
- des séjours écourtés par le mauvais temps
- une progression des réservations de dernière minute
- des touristes attentifs aux prix

- une progression des seniors
- un intérêt marqué pour les marchés et les produits du terroir
- un attrait pour les villages pittoresques
- un engouement pour les festivals et les animations estivales



Les prévisions pour juillet, août et septembre

L'ensemble des professionnels, notamment les hôteliers, prévoient un mois de juillet plutôt en retrait par rapport à 2007.

En revanche, ils se montrent plus optimistes pour la suite de la saison. La fréquentation devrait être équivalente à l'an dernier en août

et en septembre, voire en hausse si les touristes de dernière minute sont au RDV.

A RETENIR		
Jun 2008	Niveau d'activité	Evolution 2007/2008
Hôtels	mitigé à assez bon	→ =
Campings	mitigé	→
Sites et activités de loisirs	mitigé à assez bon	→ =
Offices de tourisme	mitigé à assez bon	→ =

CRT Midi-Pyrénées
 54 bd de l'Embranchure - BP 52166
 31022 TOULOUSE CEDEX 2
 Tél : 05 61 13 55 22 - Fax : 05 61 47 17 16
 Email : observatoire@crtmp.com
 • Patrick LEVY - Directeur Général
 et d'Observation Touristique
 • Contact : Christine LAFON - Gestionnaire du Centre de Ressources