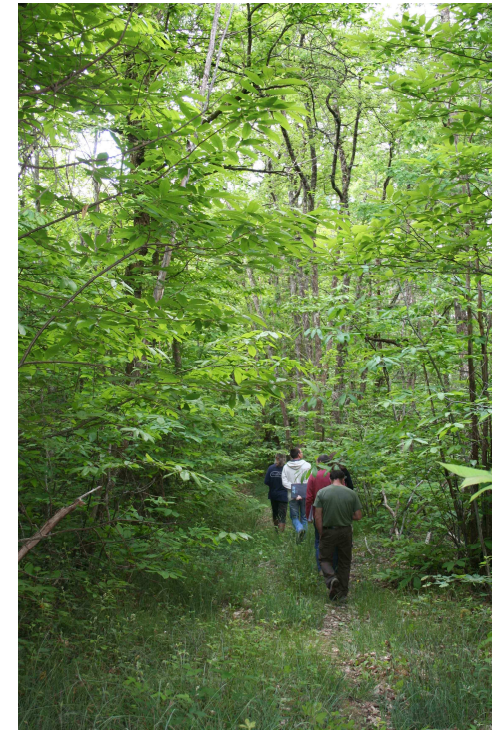


« Gestion des milieux forestiers et biodiversité en Pays Midi-Quercy »

13 juin 2014 – Vaïssac

SNB – Pour une gestion forestière adaptée au maintien d'espèces déterminantes en Midi-Quercy



Déroulement

- Contexte : présentation de l'opération d'ensemble, dont l'étude réalisée en Pays Midi-Quercy
- Notion de biodiversité - importance / enjeux (services rendus)
- Principaux habitats et espèces forestières en Pays Midi-Quercy
- Impacts du grand gibier sur la biodiversité, équilibre agro-sylvo-cynégétique
- Principales opérations forestières (itinéraires) et mesures de gestion sylvicoles adaptées à la préservation de la biodiversité

Contexte :
présentation de l'opération d'ensemble,
dont l'étude réalisée en Pays Midi-Quercy

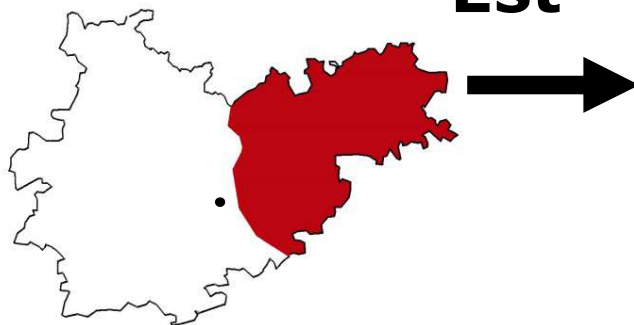
Intervenants :

- Pays Midi-Quercy (Bertille DANIEL)
- Conservatoire d'Espaces Naturels MP (Nicolas GOUIX)

Contexte :
présentation de l'opération d'ensemble

Cartes de situation du Pays Midi-Quercy

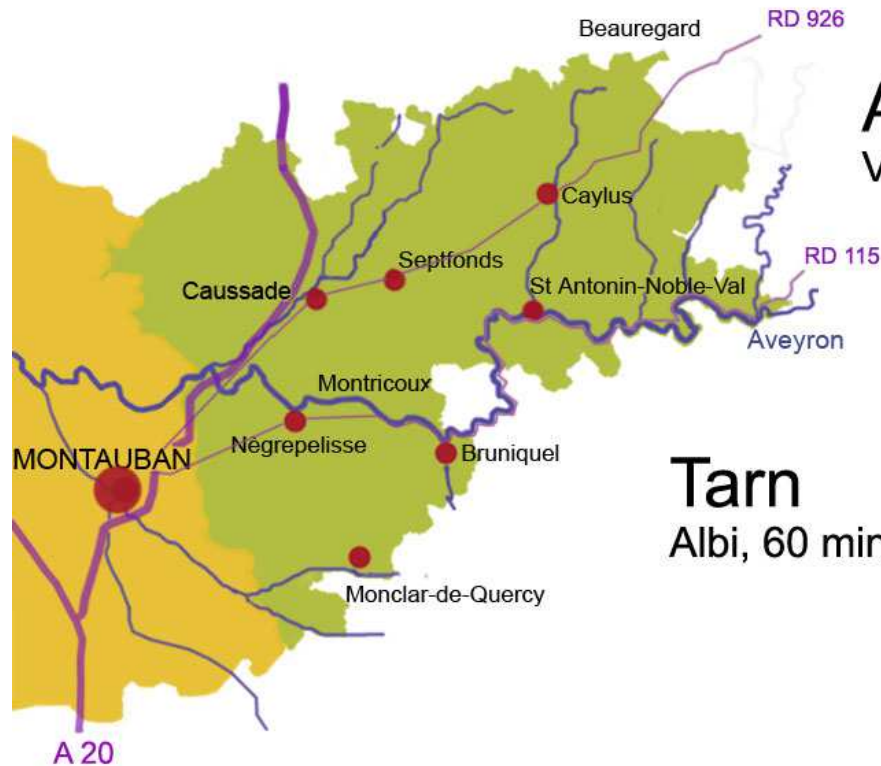
TARN-ET-GARONNE



Est

Lot

Cahors, 50 min



Aveyron

Villefranche 60 min

Tarn

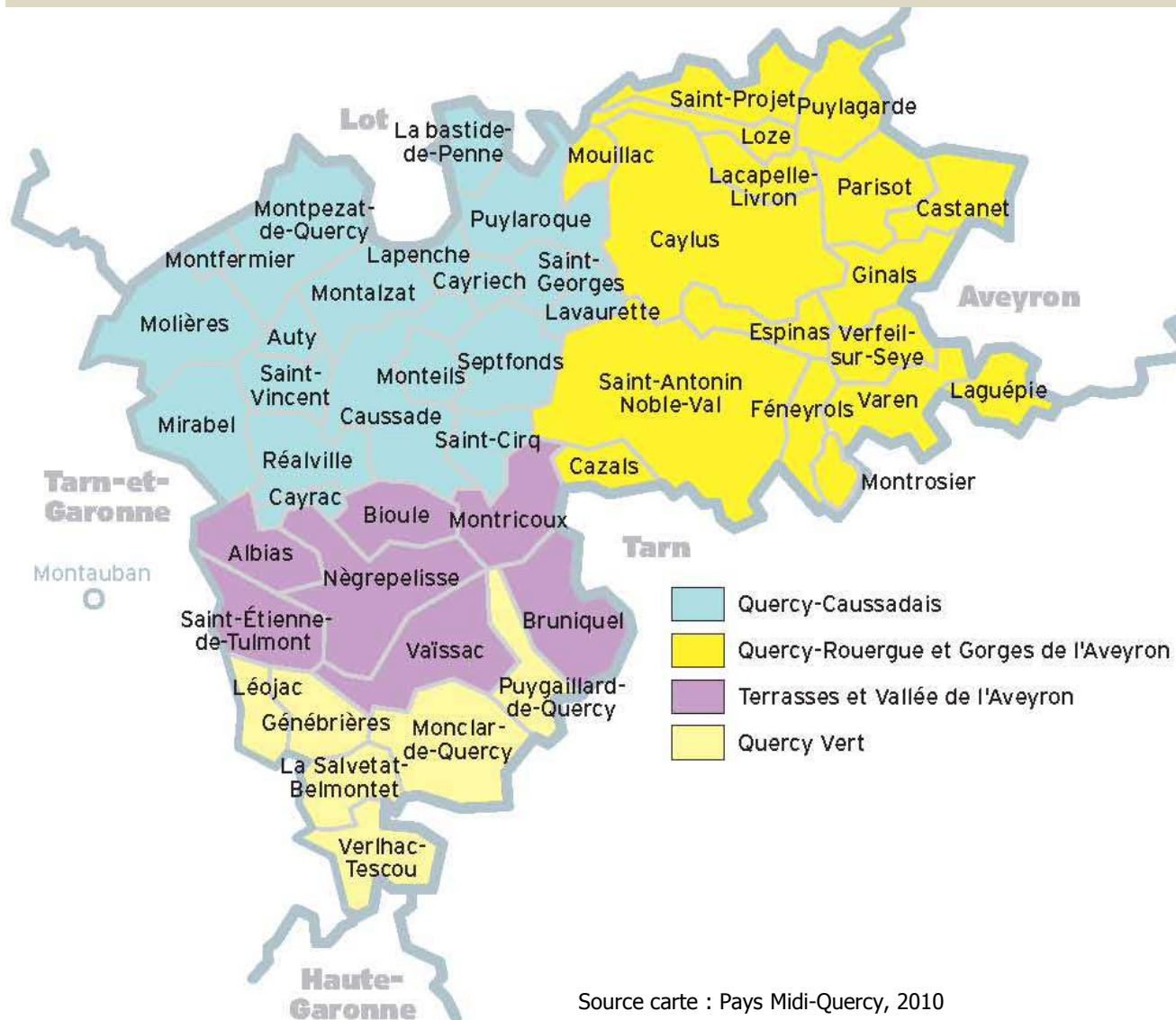
Albi, 60 min

Haute-Garonne

Toulouse 50 min de Nègrepelisse

Contexte : présentation de l'opération d'ensemble

Pays Midi-Quercy : 4 Communautés de Communes



Syndicat Mixte

créée en janvier **2003**

constitué entre
**4 Communautés
de Communes**

48 978 habs - 2014

Charte de
développement durable
de Pays (2002)

Elus : une quarantaine

Equipe technique :

15 agents

Contexte :

présentation de l'opération d'ensemble - genèse du projet
Intervention de B.DANIEL (Syndicat Mixte Pays Midi-Quercy)

Contexte en Midi-Quercy : charte forestière de territoire, charte paysagère, coordination de l'animation de sites Natura 2000, plan climat énergie...

Projet initié en 2012 - Cadre : Stratégie Nationale pour la Biodiversité
- **Appel à projets** « Prise en compte de la biodiversité dans les Stratégies Locales de Développement Forestier »

mieux connaître les composantes de la biodiversité en forêt dans ce territoire - initier des actions favorisant la préservation de la biodiversité

projet initié en concertation avec un ensemble de partenaires techniques : Centre régional Propriété Forestière - Conservatoire d'Espaces Naturels de MP - Fédération chasseurs 82 - CPIE Midi-Quercy - bénévole de la Société des Sciences Naturelles 82 - Conservatoire botanique national des Pyrénées et de MP...

Cette opération s'achèvera à la fin de l'année 2014

Contexte :

présentation de l'opération d'ensemble, dont l'étude réalisée en Pays Midi-Quercy
Intervention de B.DANIEL (Syndicat Mixte Pays Midi-Quercy)

Principaux objectifs et actions :

- **mieux identifier et mieux connaître habitats forestiers et les espèces représentatives des milieux forestiers du MQ**, à partir du recueil et de l'analyse de diverses bases de données → **étude scientifique réalisée**
- **identifier des recommandations de gestion forestière adaptées à la préservation de la biodiversité**, afin de pouvoir les appliquer dans des opérations très concrètes (pour cela : concertation, travail en groupe)
- **... et porter ces données à la connaissance de public, à travers :**
 - **guide de bonnes pratiques, en cours d'élaboration** (recommandations à l'attention des propriétaires forestiers -) et sa diffusion (fin 2014)
 - **animations** (24 mai - 13 juin)
 - **documents** qui seront consultables par le public (sur site Internet)

Contexte :
présentation de l'opération d'ensemble,
dont l'étude réalisée en Pays Midi-Quercy

Intervenants :

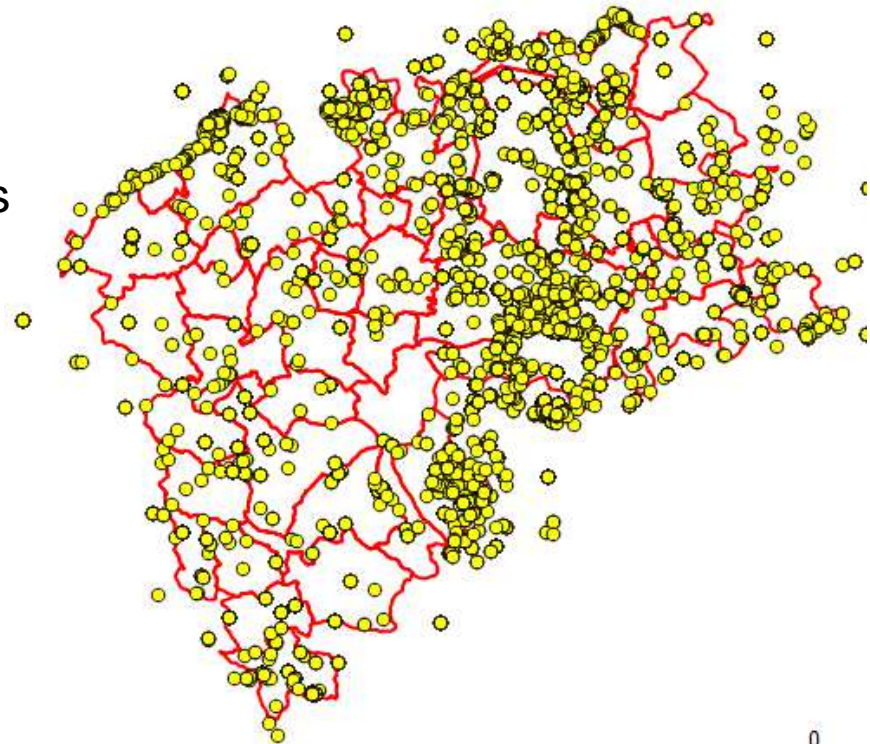
- Conservatoire d'Espaces Naturels MP (Nicolas GOUIX)

Contexte :

présentation de l'opération d'ensemble, dont l'étude réalisée en Pays Midi-Quercy

Plus de 27 300 données validées ont été récoltées auprès des divers acteurs naturalistes ou institutionnels de la région (CBNPMP, CENMP, NMP, DREAL...).

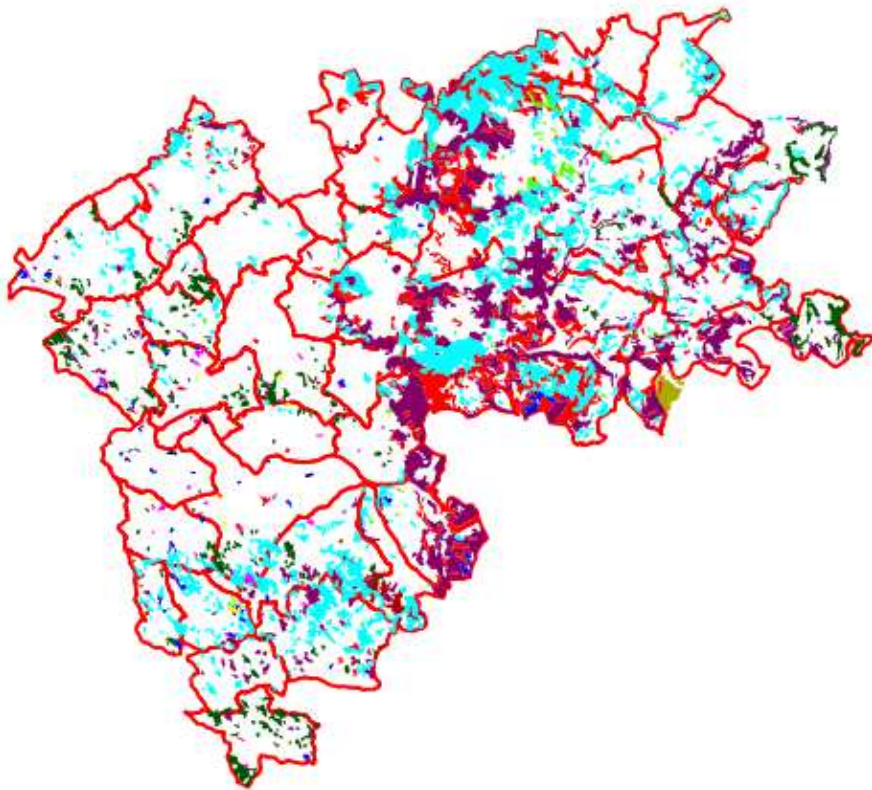
Ces données concernent 2581 espèces dont 1254 pour la faune, 1239 pour la Flore et 88 pour les fonges.



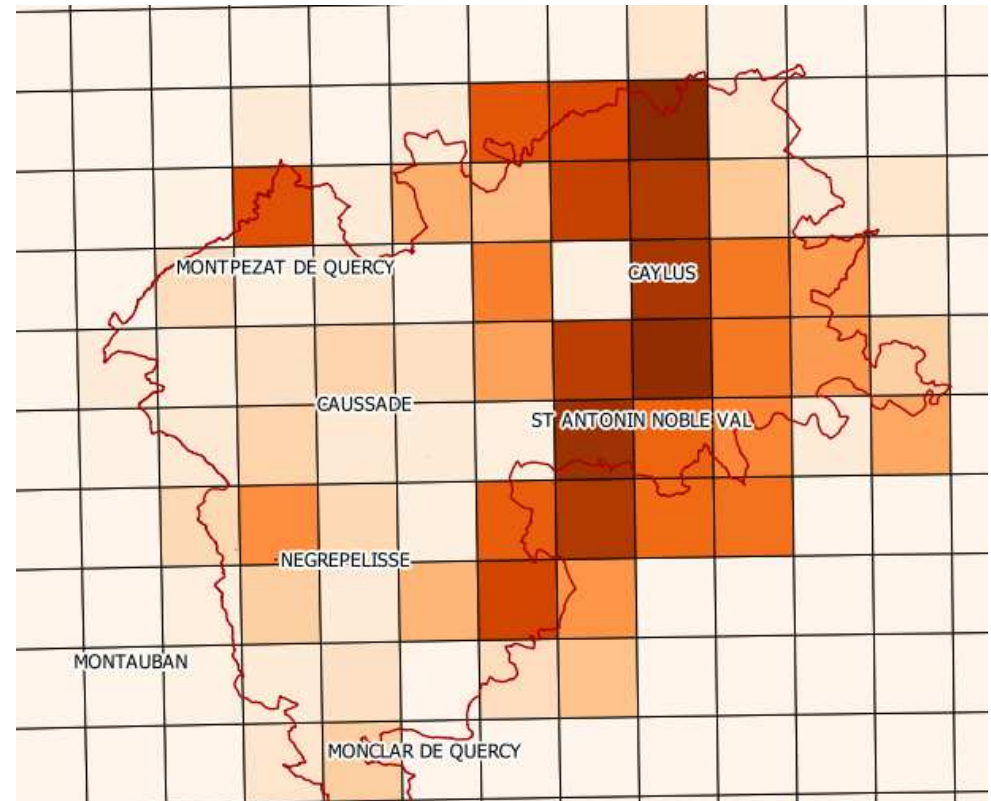
Données récoltées sur le territoire du Pays

Contexte :

présentation de l'opération d'ensemble, dont l'étude réalisée en Pays Midi-Quercy



Peuplements IFN (Institut Forestier National)



Carte de concentration des enjeux relatifs aux des espèces forestières