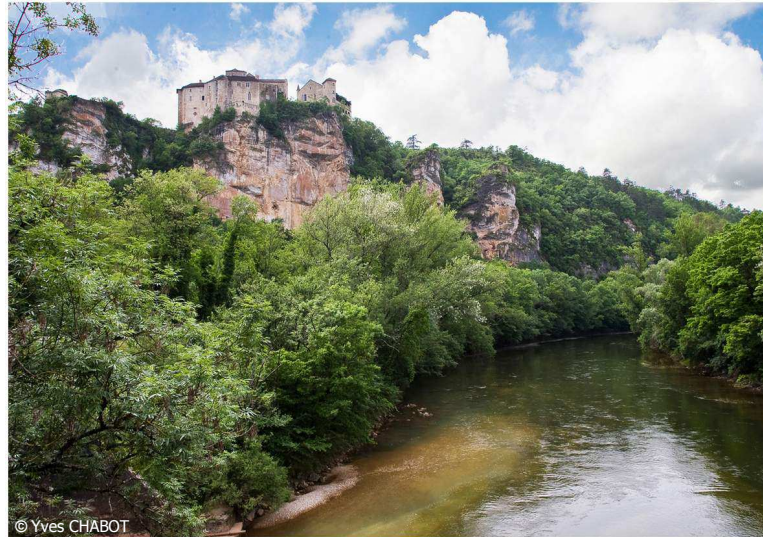


Mieux connaître et prendre en compte la Trame Verte et Bleue sur le territoire du Pays Midi-Quercy



Atelier n° 2 – 12 mars 2019 – Bruniquel



Introduction

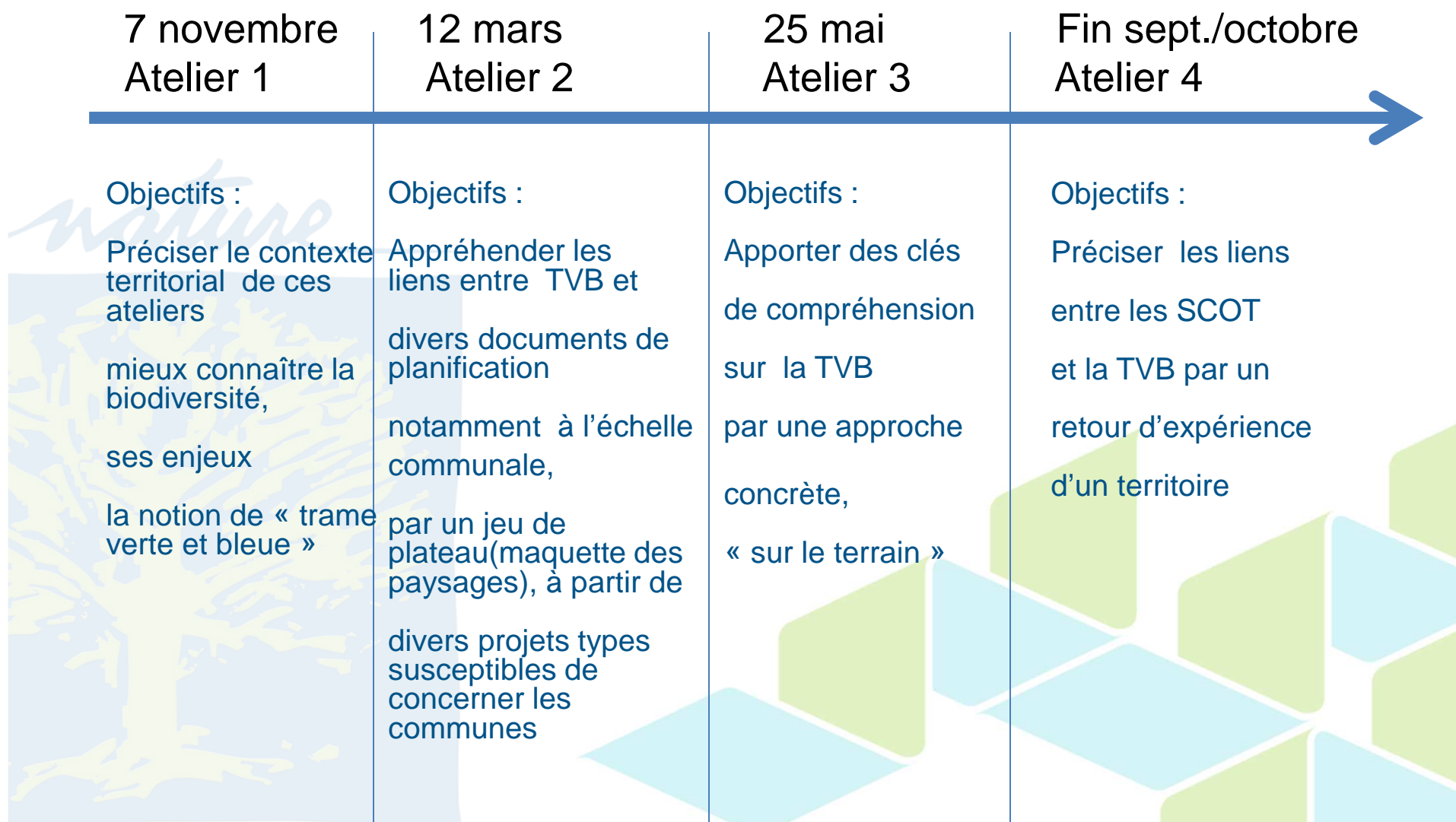
Des ateliers à visée principalement pédagogique proposés dans le **contexte de l'élaboration du SCOT du Pays Midi-Quercy**, en **cohérence avec cette démarche de projet**, tout en étant distincts des prestations d'élaboration du SCOT

Ateliers principalement **animés par le CPIE Quercy-Garonne**, en particulier pour les **3 premiers ateliers** qui s'inscrivent dans le cadre du **programme régional « trame verte et bleue »**

Objectifs de ces ateliers :

- ✓ Mieux connaître la biodiversité, les paysages et les trames vertes et bleues
- ✓ Rendre la notion de trames vertes et bleues plus « lisibles », compréhensible et concrète,
- ✓ Appréhender la TVB dans ses diverses composantes, multi-thématiques, et commune un outil d'aménagement durable du territoire
- ✓ Appréhender les enjeux liés à la prise en compte de la trame verte et bleue dans divers documents d'urbanisme, notamment les PLU et SCOT

Rappel de la dynamique dans laquelle s'inscrit l'atelier n° 2 :



Sensibiliser à la Biodiversité, aux Paysages et à la Trame Verte et Bleue *dans le cadre de l'élaboration du SCOT du Pays Midi-Quercy*



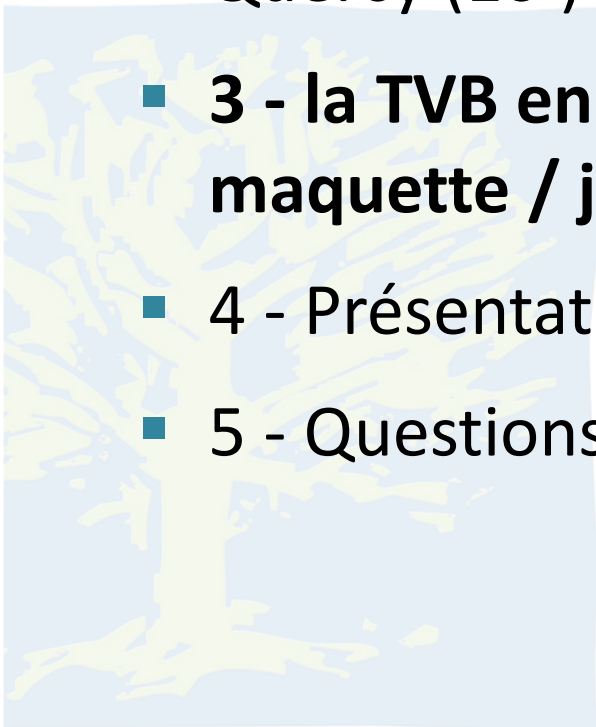
Atelier 2/3 : 18h30 à 20h30
12/03/2019 – Salle des Fêtes de Bruniquel



DÉROULEMENT ATELIER 2

Accompagnement d'élus et de
techniciens dans l'intégration
de la TVB

- 1 - Rappel séance 1 (5')
- 2 – SRCE, cartographie et enjeux TVB en Pays Midi Quercy (10')
- **3 - la TVB en pratique : Mise en situation sur une maquette / jeu de plateau (1h30)**
- 4 - Présentation de l'atelier 3 (printemps 2018) (5')
- 5 - Questions diverses /Echange

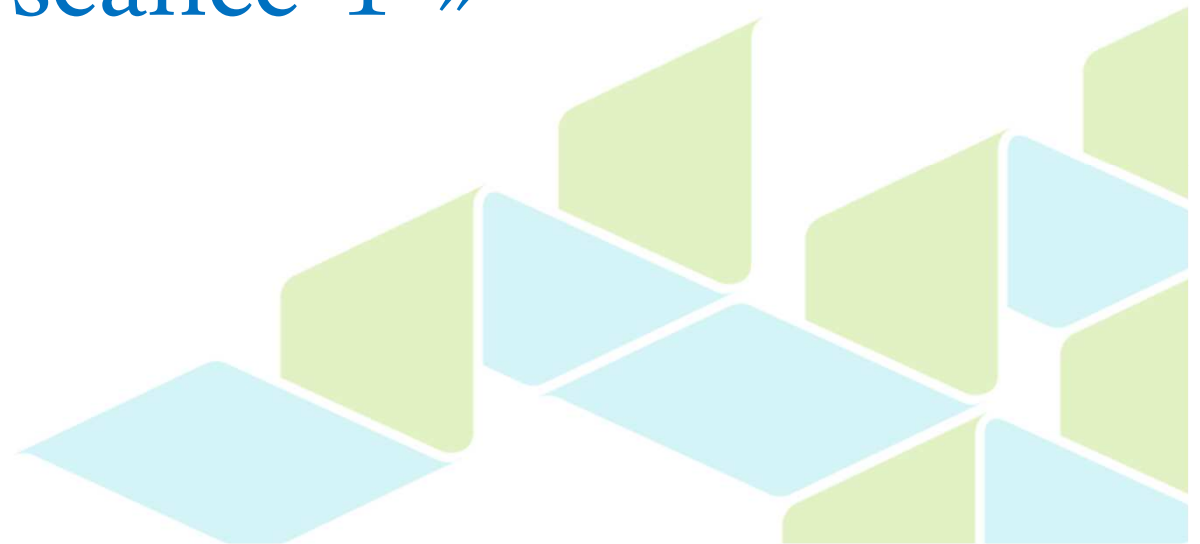


nature



1 - Rappel TVB

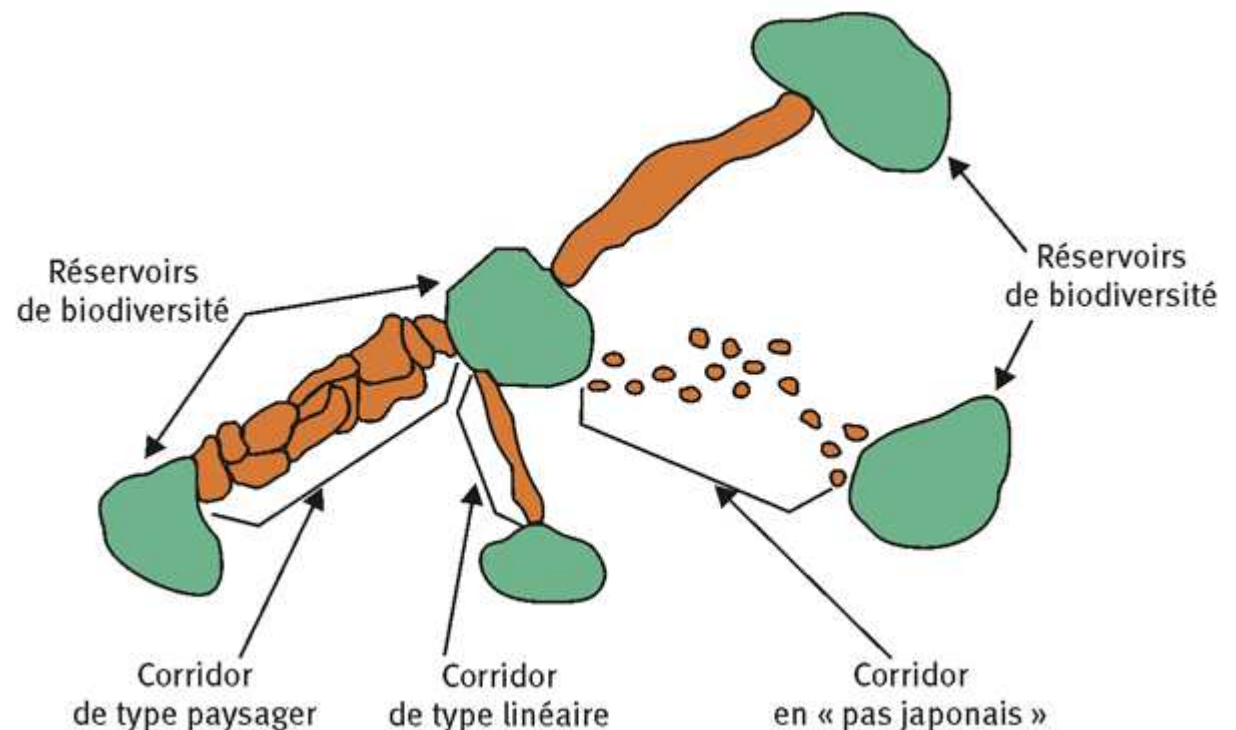
« séance 1 »



LA TRAME VERTE ET BLEUE : EN QUOI CA CONSISTE ?



- Trame verte et bleue = outil d'aménagement du territoire (Loi Grenelle 2)
- Objectif : maintenir et reconstituer un réseau écologique cohérent sur le territoire national = sous trames = « réservoirs » + « corridors »



ENJEUX DE LA TVB



■ Préservation de la biodiversité

→ Constitution d'un réseau écologique fonctionnel

- Réduire la fragmentation des habitats
- Permettre le déplacement des espèces
- Préparer l'adaptation au changement climatique

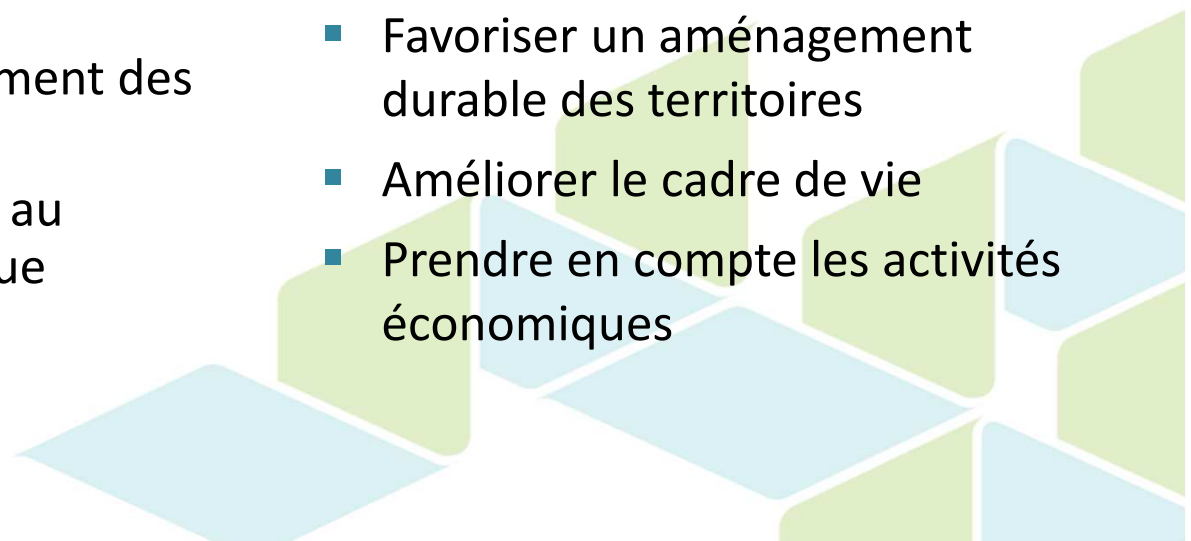


UNION REGIONALE MIDI-PYRENEES

■ Aménagement du territoire

→ Atteinte des objectifs économiques et sociaux

- Préserver les services rendus par la biodiversité
- Favoriser un aménagement durable des territoires
- Améliorer le cadre de vie
- Prendre en compte les activités économiques



La TVB pour une vision globale des problématiques

La Trame verte et bleue
en Midi-Pyrénées





2 – SRCE, cartographie et enjeux TVB en Pays Midi- Quercy

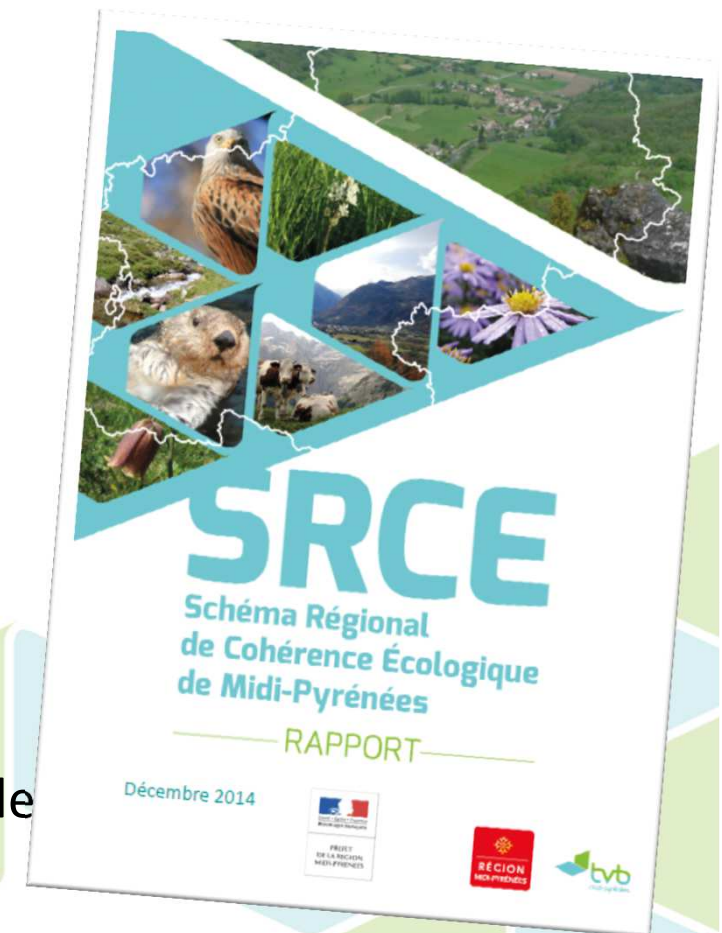


UNION REGIONALE MIDI-PYRENEES



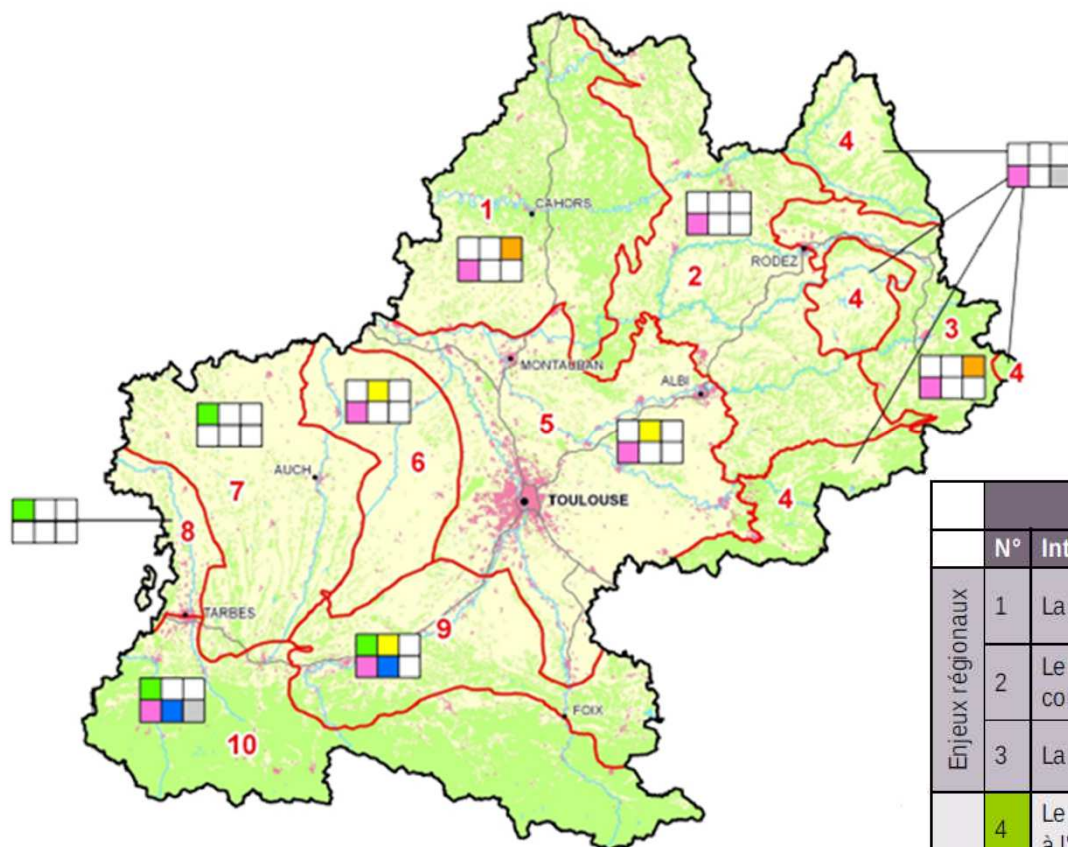
SRCE MIDI-PYRÉNÉES

- Schéma Régional de Cohérence Ecologique
 - Diagnostic, état des lieux et définition des continuités écologiques régionales, plan d'action et cartographie régionale
 - Adopté en mars 2015
- Co-piloté Etat et Région
- Précisions du PETR sur le **projet de SRADDET en cours d'élaboration** (celui-ci absorbera plusieurs schémas régionaux sectoriels, dont le SRCE)



DÉCLINAISON RÉGIONALE

La Trame verte et bleue
en Midi-Pyrénées

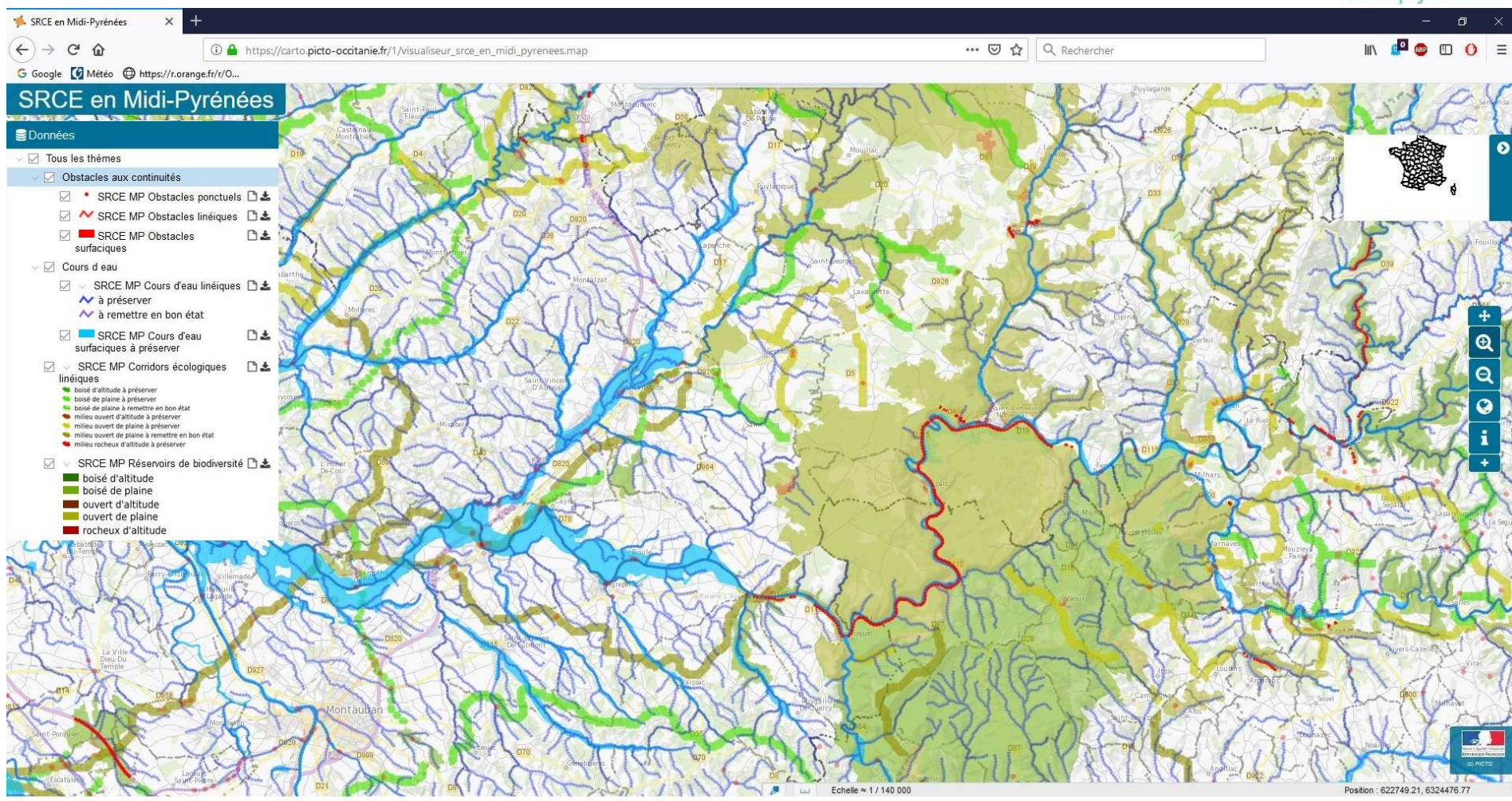


		Enjeux	
		N°	Intitulé de l'enjeu
Enjeux régionaux	1		La conservation des réservoirs de biodiversité
	2		Le besoin de préservation des zones humides et des continuités latérales des cours d'eau
	3		La nécessaire continuité longitudinale des cours d'eau
Enjeux spatialisés	4		Le maintien des déplacements des espèces de la plaine : du piémont pyrénéen à l'Armagnac
	5		L'amélioration des déplacements des espèces de la plaine : le bassin de vie toulousain et ses alentours
	6		Le maintien des continuités écologiques au sein des Causses
	7		Le besoin de flux d'espèces entre Massif Central et Pyrénées pour assurer le fonctionnement des populations
	8		Les nécessaires déplacements des espèces au sein des Pyrénées particulièrement entravés dans les vallées
	9		Le rôle refuge de l'altitude pour les espèces dans le contexte du changement climatique



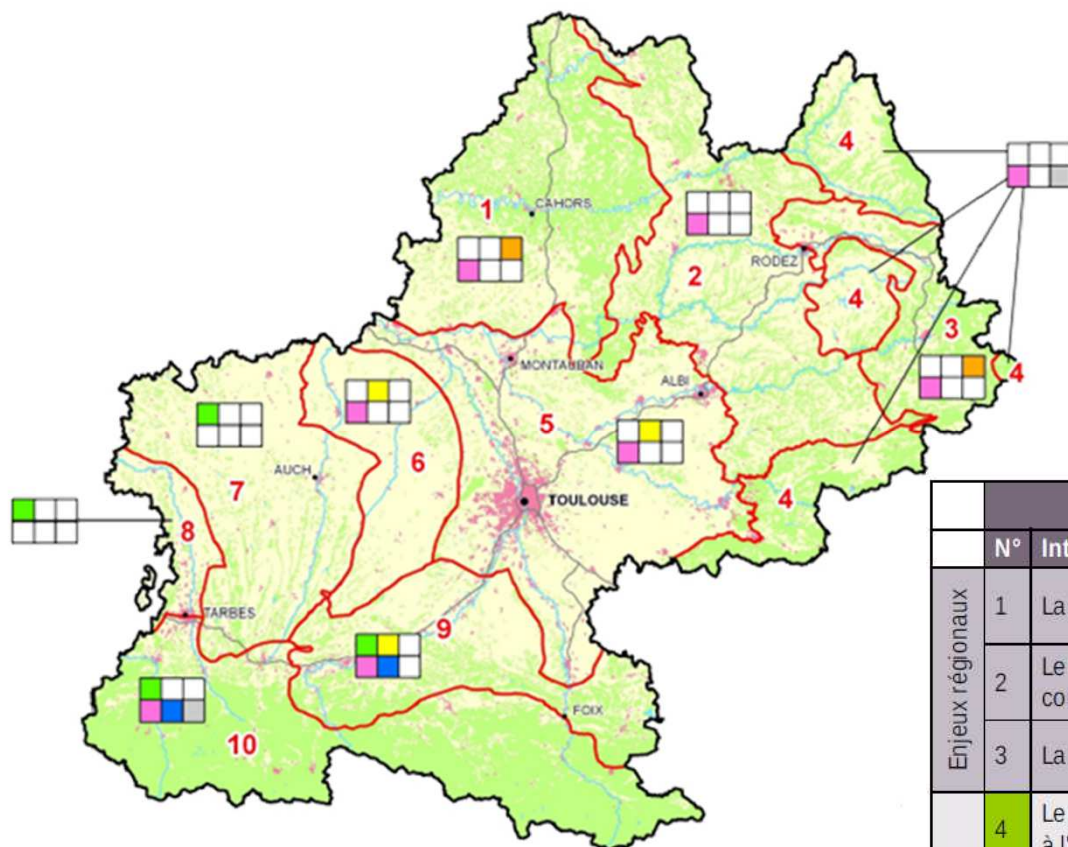
TVB / SRCE EN PAYS MIDI-QUERCY

La Trame verte et bleue
en Midi-Pyrénées



DÉCLINAISON RÉGIONALE

La Trame verte et bleue
en Midi-Pyrénées

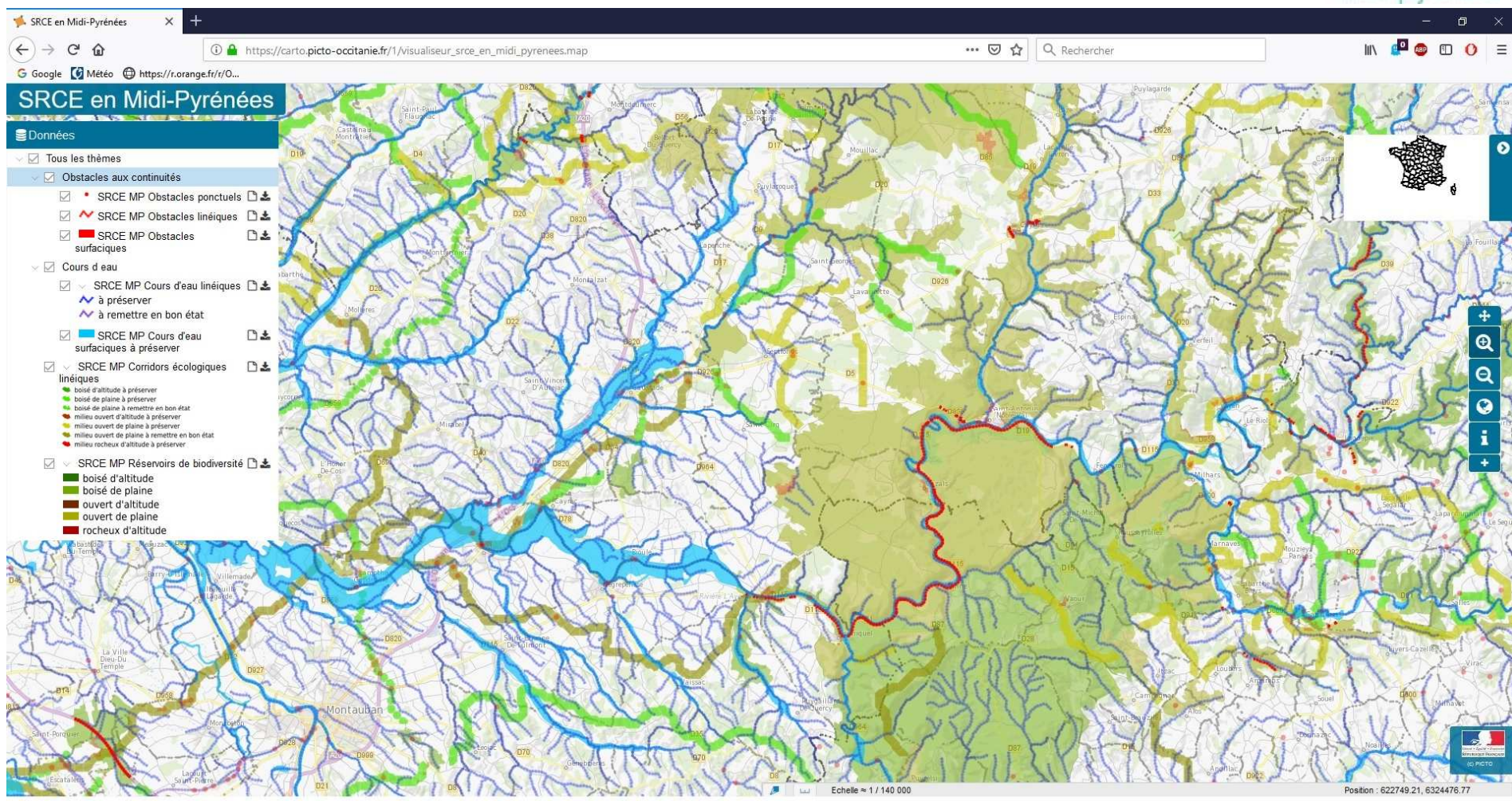


		Enjeux	
		N°	Intitulé de l'enjeu
Enjeux régionaux	1		La conservation des réservoirs de biodiversité
	2		Le besoin de préservation des zones humides et des continuités latérales des cours d'eau
	3		La nécessaire continuité longitudinale des cours d'eau
Enjeux spatialisés	4		Le maintien des déplacements des espèces de la plaine : du piémont pyrénéen à l'Armagnac
	5		L'amélioration des déplacements des espèces de la plaine : le bassin de vie toulousain et ses alentours
	6		Le maintien des continuités écologiques au sein des Causses
	7		Le besoin de flux d'espèces entre Massif Central et Pyrénées pour assurer le fonctionnement des populations
	8		Les nécessaires déplacements des espèces au sein des Pyrénées particulièrement entravés dans les vallées
	9		Le rôle refuge de l'altitude pour les espèces dans le contexte du changement climatique



TVB / SRCE EN PAYS MIDI-QUERCY

La Trame verte et bleue
en Midi-Pyrénées



ENJEUX BIODIVERSITÉ / TVB IDENTIFIÉS EN PAYS MIDI-QUERCY

La Trame verte et bleue en Midi-Pyrénées

3 enjeux majeurs :

- Maintien de la continuité des milieux ouverts à l'est du territoire
- Maintien et reconstitution de la continuité des milieux boisés et des zones humides en secteurs agricoles
- Limitation de la fragmentation des continuités écologiques par les espaces urbains



2017 : Note de synthèse de l'ARPE



TÉMOIGNAGES D'ELUS SUR LA TRAME VERTE ET BLEUE

La Trame verte et bleue
en Midi-Pyrénées



4 - la TVB en pratique : jeu de plateau *(faune, aménagement, urbanisme...)*



UNION REGIONALE MIDI-PYRENEES



ATELIER ELUS N°3

- **Présentation de l'Atelier 3 : « Biodiversité, Paysages et services rendus par la Trame verte et bleue, »**



Sortie de Terrain : mai 2019 – 14h30

Public Cible : Elus, acteurs locaux PMQ et grand public

Thèmes :

- La trame verte et bleue dans le paysage (Lecture de Paysage)
- Connaître les services rendus
- La biodiversité des Trames Vertes et Bleues
- Visite de Trames vertes et de trames bleues restaurées ou à préserver....





Contacts TVB :

CPIE Quercy-Garonne : 05 63 24 06 26

Nathalie GROSBORNE Directrice

Philippe MANNELLA Chargé de mission
Environnement Biodiversité

MERCI DE VOTRE ATTENTION



UNION REGIONALE MIDI-PYRENEES